



**SISTEMA OTTICO-SPETTRALE**

**RETE DOAS ARCELOR MITTAL**

**REPORT SETTEMBRE 2020**

1 d i 3 4

**CENTRO REGIONALE ARIA**

**ARPA PUGLIA**  
**Agenzia regionale per la prevenzione**  
**e la protezione dell'ambiente**

**[www.arpa.puglia.it](http://www.arpa.puglia.it)**

**Agenzia Regionale per la Prevenzione e la Protezione dell'Ambiente**

Sede legale: Corso Trieste 27, 70126 Bari  
Tel. 080 5460111 Fax 080 5460150  
[www.arpa.puglia.it](http://www.arpa.puglia.it)  
C.F. e P. IVA. 05830420724

**Direzione Scientifica**  
**Centro Regionale Aria**  
Corso Trieste 27, 70126 Bari  
Tel. 080 5460201 Fax 080 5460200  
e-mail: [aria@arpa.puglia.it](mailto:aria@arpa.puglia.it)

**ARPA PUGLIA**  
**Agenzia regionale per la prevenzione**  
**e la protezione dell'ambiente**

Sommario

Sommario.....	2
<b>Grafici valori rete DOAS - Settembre 2020.....</b>	<b>8</b>
DOAS1 DIREZIONE – AOR.....	8
DOAS1 DIREZIONE – OR.....	9
DOAS2 PARCHI – AOR .....	10
DOAS2 PARCHI – OR .....	11
DOAS3 AGGLOMERATO – AOR .....	12
DOAS3 AGGLOMERATO – OR .....	13
DOAS4 PORTINERIA IMPRESE – AOR.....	14
DOAS4 PORTINERIA IMPRESE – OR.....	15
DOAS5 AREA 12 – AOR .....	16
DOAS5 AREA 12 – OR .....	17
<b>Andamento mensile dei singoli inquinanti.....</b>	<b>18</b>
SO <sub>2</sub> .....	18
O <sub>3</sub> .....	19
NO <sub>2</sub> .....	20
Benzene .....	21
Toluene .....	22
Naftalene.....	23
<b>Eventi osservati nel mese di Settembre 2020:.....</b>	<b>24</b>
<b>Considerazioni finali.....</b>	<b>33</b>

Nell'ambito della prescrizione n.85 del decreto di riesame dell'AIA di ARCELOR MITTAL (ex ILVA), è stato stipulato il “*Contratto di comodato tra ARCELOR MITTAL S.p.A. e ARPA Puglia per l'utilizzazione e la gestione delle centraline per il monitoraggio della qualità dell'aria e per il sistema di monitoraggio ottico-spettrale di optical fence monitoring*” presso lo stabilimento ARCELOR MITTAL (recepito con Del. DG ARPA n. 407 del 07.08.2013); tale accordo prevede per ARPA, all'art. 4 lettera c), l'emissione di report mensili riguardanti l'analisi della rete di cinque postazioni DOAS, installate sul perimetro dello stabilimento industriale ARCELOR MITTAL.

Il presente documento rappresenta il report relativo alle elaborazioni/analisi dei dati della suddetta rete DOAS pervenuti al server di ARPA presente presso gli uffici ARPA di Taranto, nel mese di Settembre 2020.

Si premette che tale strumentazione è finalizzata essenzialmente al “fence monitoring” ed allo studio di fenomeni/eventi di possibile inquinamento, non è utile né al confronto con limiti normativi né con altri risultati ottenuti con metodi ufficiali.

Va specificato, inoltre, che l'analisi dei dati DOAS, finalizzata alla verifica delle emissioni industriali, non è né automatica né immediata. ARPA Puglia intende utilizzare il segnale prodotto dai sistemi DOAS per verifiche/valutazioni di quanto eventualmente riscontrato dalle centraline della qualità dell'aria già presenti nell'area ARCELOR MITTAL o sul territorio o, comunque, segnalato ad ARPA.

Pertanto, ad oggi è possibile effettuare unicamente delle valutazioni qualitative sui dati grezzi pervenuti ad ARPA.

L'identificazione ed i parametri ricercati nelle 5 stazioni sono riportate di seguito, mentre in figura 1 è mostrata la loro collocazione, insieme alle centraline di monitoraggio della qualità dell'aria.

STAZIONE	INQUINANTI MONITORATI
DOAS1 DIREZIONE	SO <sub>2</sub> , NO <sub>2</sub> , O <sub>3</sub> , Benzene, Toluene, Naftalene
DOAS2 PARCHI	
DOAS3 AGGLOMERATO	
DOAS4 PORTINERIA IMPRESE	
DOAS5 AREA 12	

**Agenzia Regionale per la Prevenzione e la Protezione dell'Ambiente**

Sede legale: Corso Trieste 27, 70126 Bari  
Tel. 080 5460111 Fax 080 5460150  
[www.arpa.puglia.it](http://www.arpa.puglia.it)  
C.F. e P. IVA. 05830420724

**Direzione Scientifica**

**Centro Regionale Aria**  
Corso Trieste 27, 70126 Bari  
Tel. 080 5460201 Fax 080 5460200  
e-mail: [aria@arpa.puglia.it](mailto:aria@arpa.puglia.it)



**Fig.1 - Dislocazione delle postazioni di monitoraggio**

Ognuno dei sistemi DOAS sopraelencati è costituito da un ricevitore posto tra due emettitori; vengono così generati due percorsi ottici distinti (paths). I percorsi ottici vengono identificati come AOR (antiorario) e OR (orario); tale distinzione avviene considerando il percorso più breve che dal

**Agenzia Regionale per la Prevenzione e la Protezione dell’Ambiente**

Sede legale: Corso Trieste 27, 70126 Bari  
 Tel. 080 5460111 Fax 080 5460150  
 www.arpa.puglia.it  
 C.F. e P. IVA. 05830420724

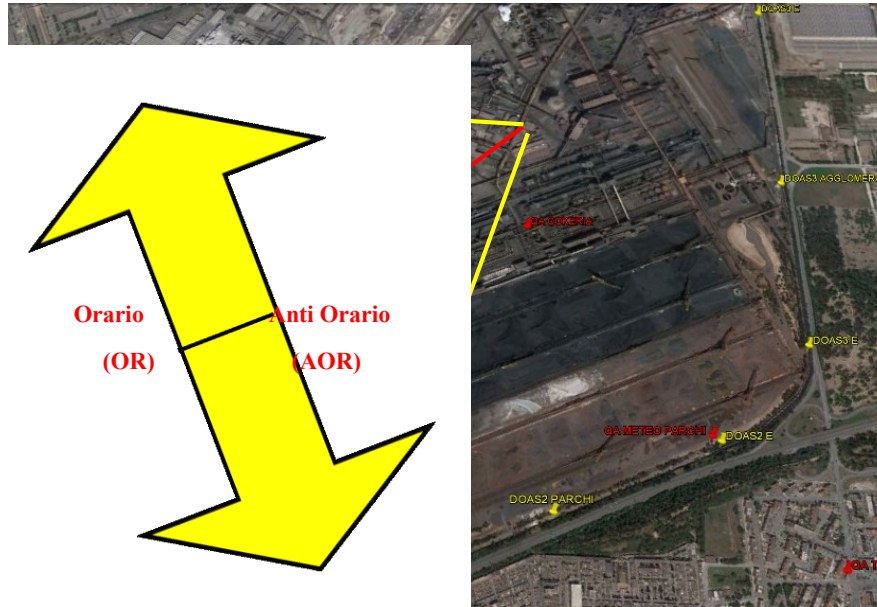
**Direzione Scientifica**

**Centro Regionale Aria**

Corso Trieste 27, 70126 Bari  
 Tel. 080 5460201 Fax 080 5460200  
 e-mail: [aria@arpa.puglia.it](mailto:aria@arpa.puglia.it)



ricevitore (ad es. DOAS1 DIREZIONE) porta all'emettitore (DOAS1 E) per un osservatore posto al centro dell'area industriale, come riportato in figura 2.



**Fig.2 – Identificazione dei percorsi ottici**

Di seguito sono indicate le coordinate delle postazioni degli emettitori e dei ricevitori.

Coordinate Gauss - Boaga Rete ILVA Doas

AREA DI RIFERIMENTO	Codice componente	Coordinate geografiche (Gauss-Boaga)	
		Longitudine EST	Latitudine NORD
Area 12	E5-1	2706306.020	4487852.042
	E5-2	2705582.651	4487327.465
	D5	2705908.552	4487532.850
Portineria imprese	E4-1	2707845.022	4487709.666
	E4-2	2707151.982	4488031.475
	D4	2707504.370	4487920.990
Agglomerato	E3-1	2708519.152	4485554.740
	E3-2	2708306.225	4486511.762
	D3	2708409.612	4486017.554
Parchi	E2-1	2707616.047	4484712.785
	E2-2	2708419.047	4485311.120
	D2	2707996.684	4484934.685
Direzione	E1-1	2706745.103	4485472.608
	E1-2	2707331.442	4484736.418
	D1	2707000.129	4485107.927

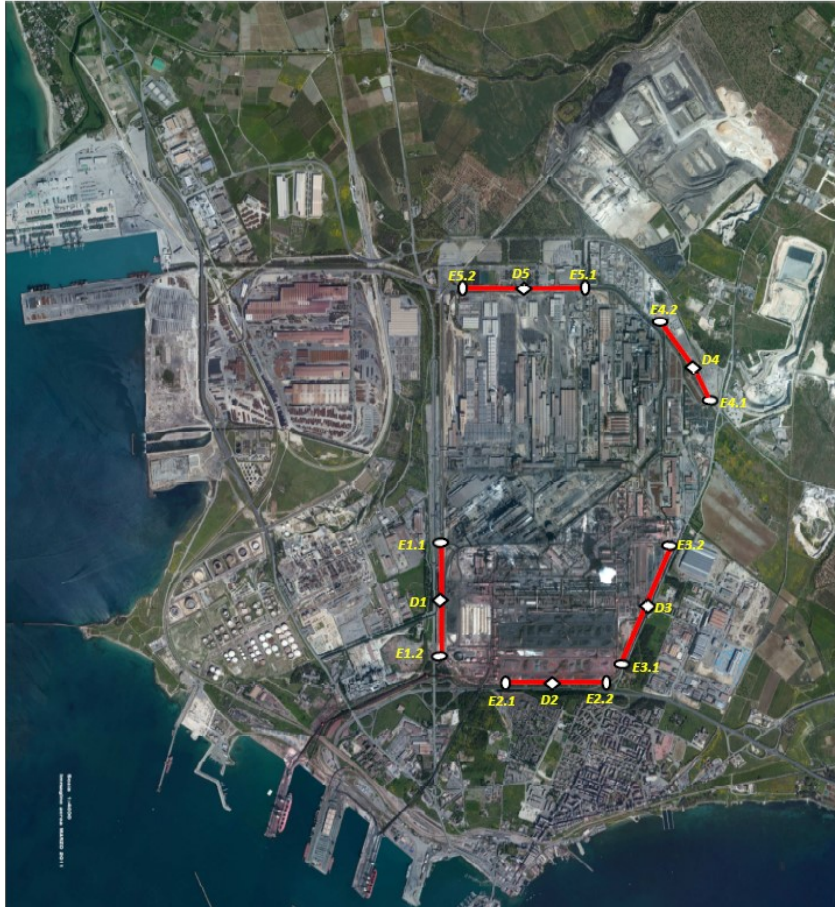
Legenda:	$E_{x-1}$	Doas Emittitore 1 cammino ottico orario
	$E_{x-2}$	Doas Emittitore 2 cammino ottico anti-orario
	$D_x$	Doas Ricevitore

**Agenzia Regionale per la Prevenzione e la Protezione dell'Ambiente**

Sede legale: Corso Trieste 27, 70126 Bari  
 Tel. 080 5460111 Fax 080 5460150  
 www.arpa.puglia.it  
 C.F. e P. IVA. 05830420724

**Direzione Scientifica**

**Centro Regionale Aria**  
 Corso Trieste 27, 70126 Bari  
 Tel. 080 5460201 Fax 080 5460200  
 e-mail: [aria@arpa.puglia.it](mailto:aria@arpa.puglia.it)



ALLEGATO: POSIZIONAMENTO  
SISTEMI DOAS "FENCE  
MONITORING"

- D1 Doas 1 Direzione
- D2 Doas 2 Parchi
- D3 Doas 3 Agglomerato
- D4 Doas 4 Port. Imprese
- D5 Doas 5 Area 12

Di seguito si riporta una sintetica tabella con alcune specifiche tecniche estratte dal manuale d'uso dell'analizzatore della OPSIS, modello AR500S, presente nelle postazioni DOAS della rete ARCELOR MITTAL, che rilevano gli inquinanti: SO<sub>2</sub>, NO<sub>2</sub>, O<sub>3</sub>, Benzene, Toluene, Naftalene.

**Agenzia Regionale per la Prevenzione e la Protezione dell'Ambiente**

Sede legale: Corso Trieste 27, 70126 Bari  
Tel. 080 5460111 Fax 080 5460150  
[www.arpa.puglia.it](http://www.arpa.puglia.it)  
C.F. e P. IVA. 05830420724

**Direzione Scientifica**

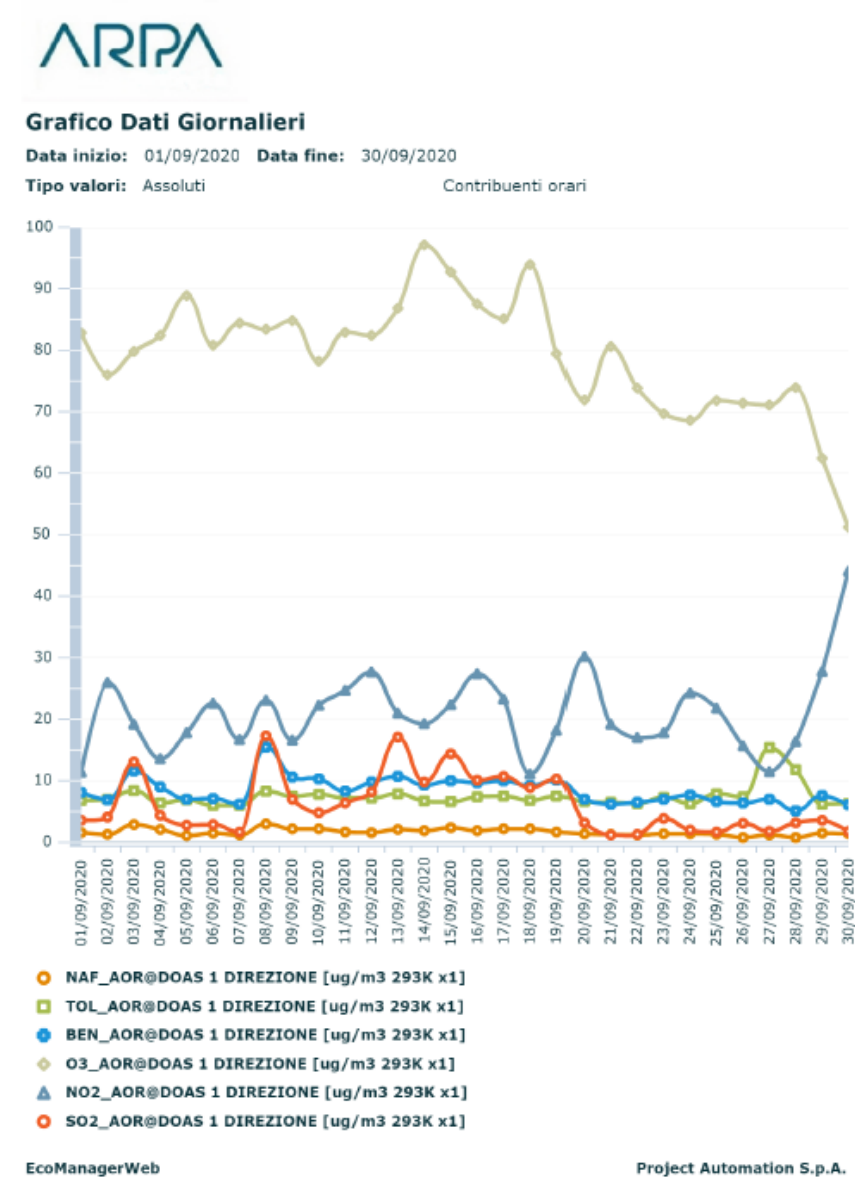
**Centro Regionale Aria**  
Corso Trieste 27, 70126 Bari  
Tel. 080 5460201 Fax 080 5460200  
e-mail: [aria@arpa.puglia.it](mailto:aria@arpa.puglia.it)

**Performance Data (typical data which may vary significantly depending on application)**

Compound	Max. measurement range (500 m path) <sup>3)</sup>	Min. detectable quantities (monitoring path 500 m, measurement time 1 min.)	Zero drift (500 m path, max. per month)	Span drift (per month, better than)	Span drift (per year, better than)	Linearity error (of measurement range, better than)	Max. length of fibre optic cable (when measuring several compounds) <sup>1)</sup>	Hardware requirement
<b>AR 500 / AR 520 Analyser</b>								
NO <sub>2</sub>	0-2000 µg/m <sup>3</sup>	1 µg/m <sup>3</sup>	±2 µg/m <sup>3</sup>	±2%	±4%	±1%	10 m	AR 500/520
SO <sub>2</sub>	0-5000 µg/m <sup>3</sup>	1 µg/m <sup>3</sup>	±2 µg/m <sup>3</sup>	±2%	±4%	±1%	10 m	AR 500/520
O <sub>3</sub>	0-1000 µg/m <sup>3</sup>	3 µg/m <sup>3</sup>	±6 µg/m <sup>3</sup>	±2%	±4%	±1%	10 m	AR 500/520
NO <sup>2)</sup>	0-2000 µg/m <sup>3</sup>	2 µg/m <sup>3</sup>	±4 µg/m <sup>3</sup>	±2%	±4%	±1%	10 m	AR 500/520
NH <sub>3</sub> <sup>2)</sup>	0-500 µg/m <sup>3</sup>	2 µg/m <sup>3</sup>	±4 µg/m <sup>3</sup>	±2%	±4%	±1%	10 m	AR 500/520
NO <sub>3</sub>	0-500 µg/m <sup>3</sup>	0.1 µg/m <sup>3</sup>	±0.2 µg/m <sup>3</sup>	±2%	±4%	±1%	10 m	AR 500/520
HNO <sub>2</sub>	0-2000 µg/m <sup>3</sup>	1 µg/m <sup>3</sup>	±2 µg/m <sup>3</sup>	±2%	±4%	±1%	10 m	AR 500/520
HF	0-2000 µg/m <sup>3</sup>	20 µg/m <sup>3</sup>	±40 µg/m <sup>3</sup>	±2%	±4%	±1%	10 m	AR 520
Hg	0-2000 ng/m <sup>3</sup>	20 ng/m <sup>3</sup>	±40 ng/m <sup>3</sup>	±2%	±4%	±1%	10 m	AR 500/520
H <sub>2</sub> O	0-100 g/m <sup>3</sup>	0.2 g/m <sup>3</sup>	±0.4 g/m <sup>3</sup>	±2%	±4%	±1%	10 m	AR 500/520
Styrene	0-2000 µg/m <sup>3</sup>	5 µg/m <sup>3</sup>	±10 µg/m <sup>3</sup>	±2%	±4%	±1%	10 m	AR 500/520
CS <sub>2</sub>	0-2000 µg/m <sup>3</sup>	20 µg/m <sup>3</sup>	±40 µg/m <sup>3</sup>	±2%	±4%	±1%	10 m	AR 500/520
Formaldehyde	0-2000 µg/m <sup>3</sup>	2 µg/m <sup>3</sup>	±4 µg/m <sup>3</sup>	±2%	±4%	±1%	10 m	AR 500/520
Acetaldehyde	0-2000 µg/m <sup>3</sup>	20 µg/m <sup>3</sup>	±40 µg/m <sup>3</sup>	±2%	±4%	±1%	10 m	AR 500/520
Phenol	0-2000 µg/m <sup>3</sup>	1 µg/m <sup>3</sup>	±2 µg/m <sup>3</sup>	±2%	±4%	±1%	10 m	AR 500/520
Benzene	0-2000 µg/m <sup>3</sup>	3 µg/m <sup>3</sup>	±6 µg/m <sup>3</sup>	±2%	±4%	±1%	10 m	AR 500/520
Toluene	0-2000 µg/m <sup>3</sup>	3 µg/m <sup>3</sup>	±6 µg/m <sup>3</sup>	±2%	±4%	±1%	10 m	AR 500/520
p-, m-Xylene	0-2000 µg/m <sup>3</sup>	3 µg/m <sup>3</sup>	±6 µg/m <sup>3</sup>	±2%	±4%	±1%	10 m	AR 500/520
o-Xylene	0-2000 µg/m <sup>3</sup>	10 µg/m <sup>3</sup>	±20 µg/m <sup>3</sup>	±2%	±4%	±1%	10 m	AR 500/520
o-, m-, p- Cresol	0-2000 µg/m <sup>3</sup>	5 µg/m <sup>3</sup>	±10 µg/m <sup>3</sup>	±2%	±4%	±1%	10 m	AR 500/520
C <sub>6</sub> H <sub>5</sub> Cl	0-2000 µg/m <sup>3</sup>	5 µg/m <sup>3</sup>	±10 µg/m <sup>3</sup>	±2%	±4%	±1%	10 m	AR 500/520
C <sub>6</sub> H <sub>4</sub> Cl <sub>2</sub>	0-2000 µg/m <sup>3</sup>	5 µg/m <sup>3</sup>	±10 µg/m <sup>3</sup>	±2%	±4%	±1%	10 m	AR 500/520

## Grafici valori rete DOAS - Settembre 2020

### DOAS1 DIREZIONE – AOR



Nel grafico si osserva:

- Un andamento verosimile per gli inquinanti O<sub>3</sub> e NO<sub>2</sub>.

**Agenzia Regionale per la Prevenzione e la Protezione dell'Ambiente**

Sede legale: Corso Trieste 27, 70126 Bari  
 Tel. 080 5460111 Fax 080 5460150  
[www.arpa.puglia.it](http://www.arpa.puglia.it)  
 C.F. e P. IVA. 05830420724

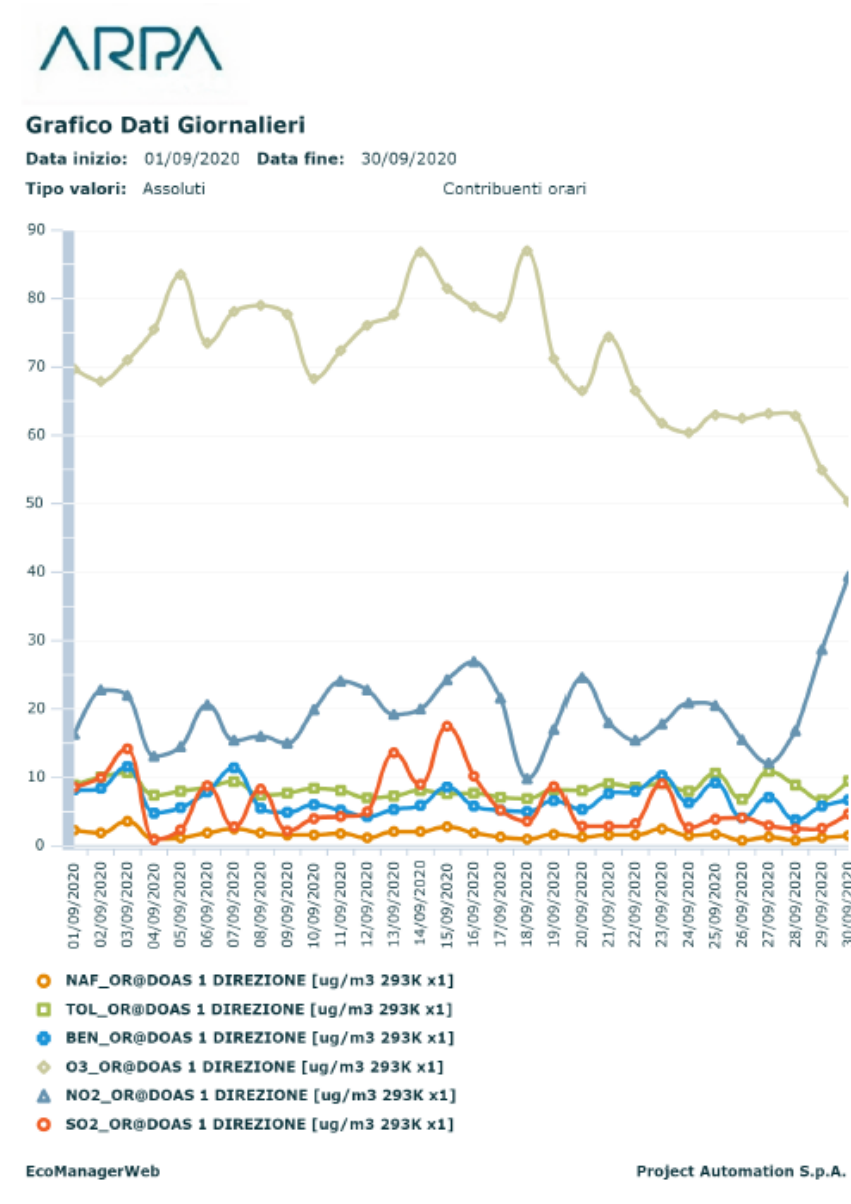
**Direzione Scientifica**

**Centro Regionale Aria**

Corso Trieste 27, 70126 Bari  
 Tel. 080 5460201 Fax 080 5460200  
 e-mail: [aria@arpa.puglia.it](mailto:aria@arpa.puglia.it)



## DOAS1 DIREZIONE – OR



Nel grafico si osserva:

- Un andamento verosimile per gli inquinanti O<sub>3</sub> e NO<sub>2</sub>.

**Agenzia Regionale per la Prevenzione e la Protezione dell'Ambiente**

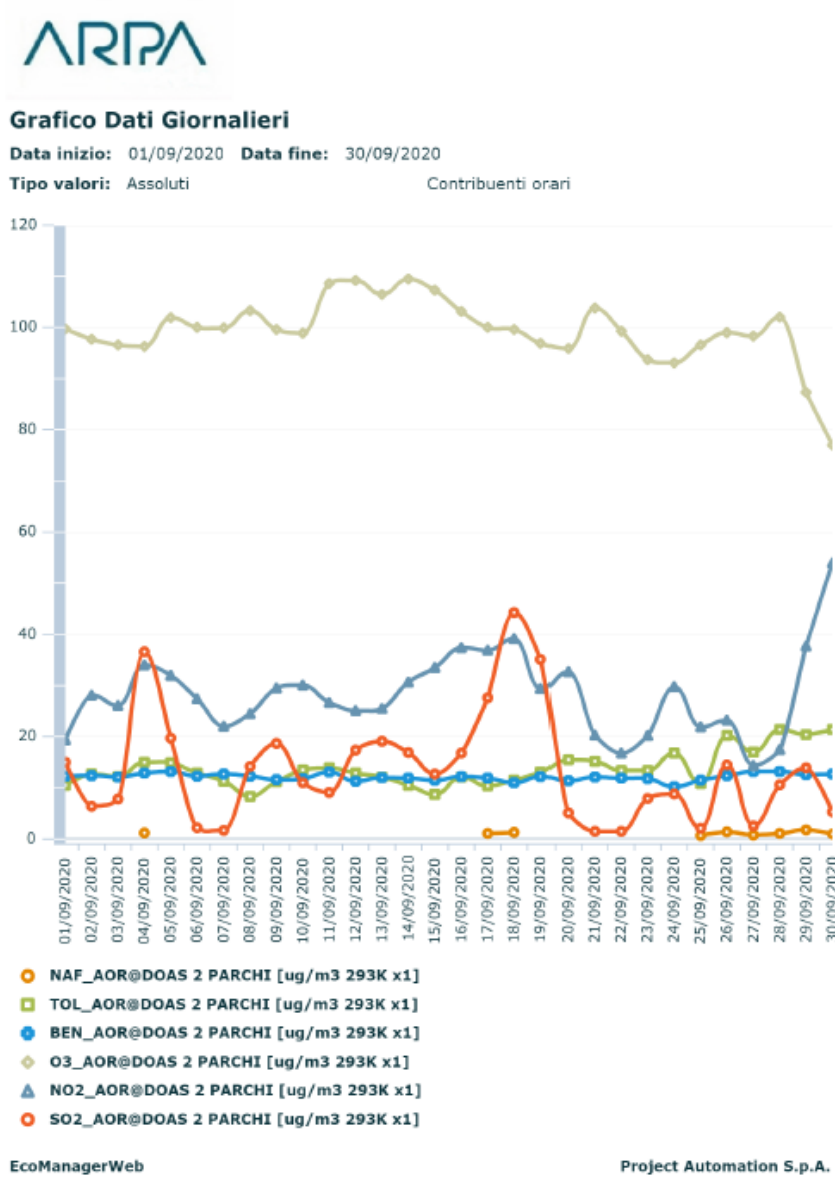
Sede legale: Corso Trieste 27, 70126 Bari  
Tel. 080 5460111 Fax 080 5460150  
[www.arpa.puglia.it](http://www.arpa.puglia.it)  
C.F. e P. IVA. 05830420724

**Direzione Scientifica**

**Centro Regionale Aria**

Corso Trieste 27, 70126 Bari  
Tel. 080 5460201 Fax 080 5460200  
e-mail: [aria@arpa.puglia.it](mailto:aria@arpa.puglia.it)

## DOAS2 PARCHI – AOR



Nel grafico si osserva:

- Un andamento verosimile per gli inquinanti O<sub>3</sub> e NO<sub>2</sub>.
- Assenza di diversi dati validi per i parametri Naftalene.
- Aumento dei valori di SO<sub>2</sub> nei giorni 04, 17-19/09/2020.

**Agenzia Regionale per la Prevenzione e la Protezione dell'Ambiente**

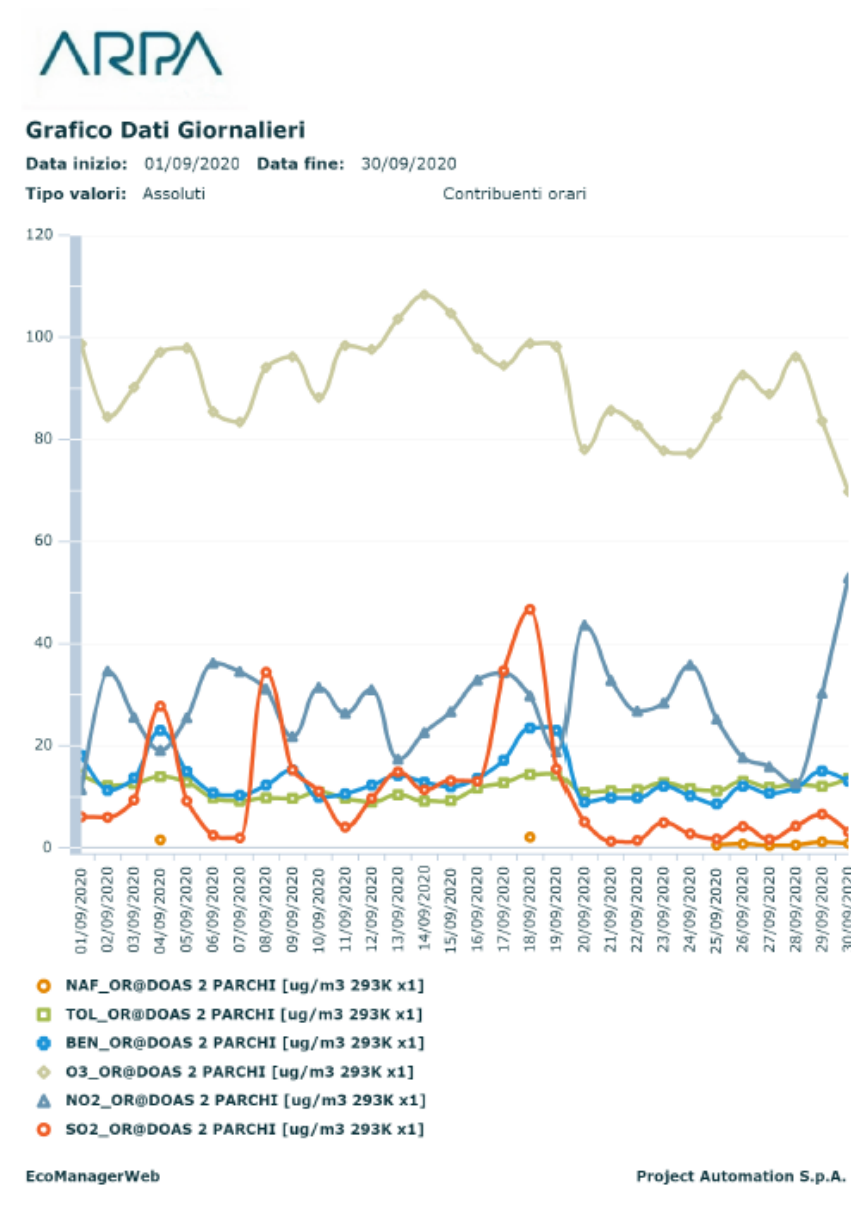
Sede legale: Corso Trieste 27, 70126 Bari  
Tel. 080 5460111 Fax 080 5460150  
[www.arpa.puglia.it](http://www.arpa.puglia.it)  
C.F. e P. IVA. 05830420724

**Direzione Scientifica**

**Centro Regionale Aria**

Corso Trieste 27, 70126 Bari  
Tel. 080 5460201 Fax 080 5460200  
e-mail: [aria@arpa.puglia.it](mailto:aria@arpa.puglia.it)

## DOAS2 PARCHI – OR



1 | d i 3 4

Nel grafico si osserva:

- Un andamento verosimile per gli inquinanti  $\text{O}_3$  e  $\text{NO}_2$ .
- Assenza di diversi dati validi per il parametro Naftalene.
- Aumento dei valori di  $\text{SO}_2$  nei giorni 04, 08, 17-19/09/2020.

**Agenzia Regionale per la Prevenzione e la Protezione dell'Ambiente**

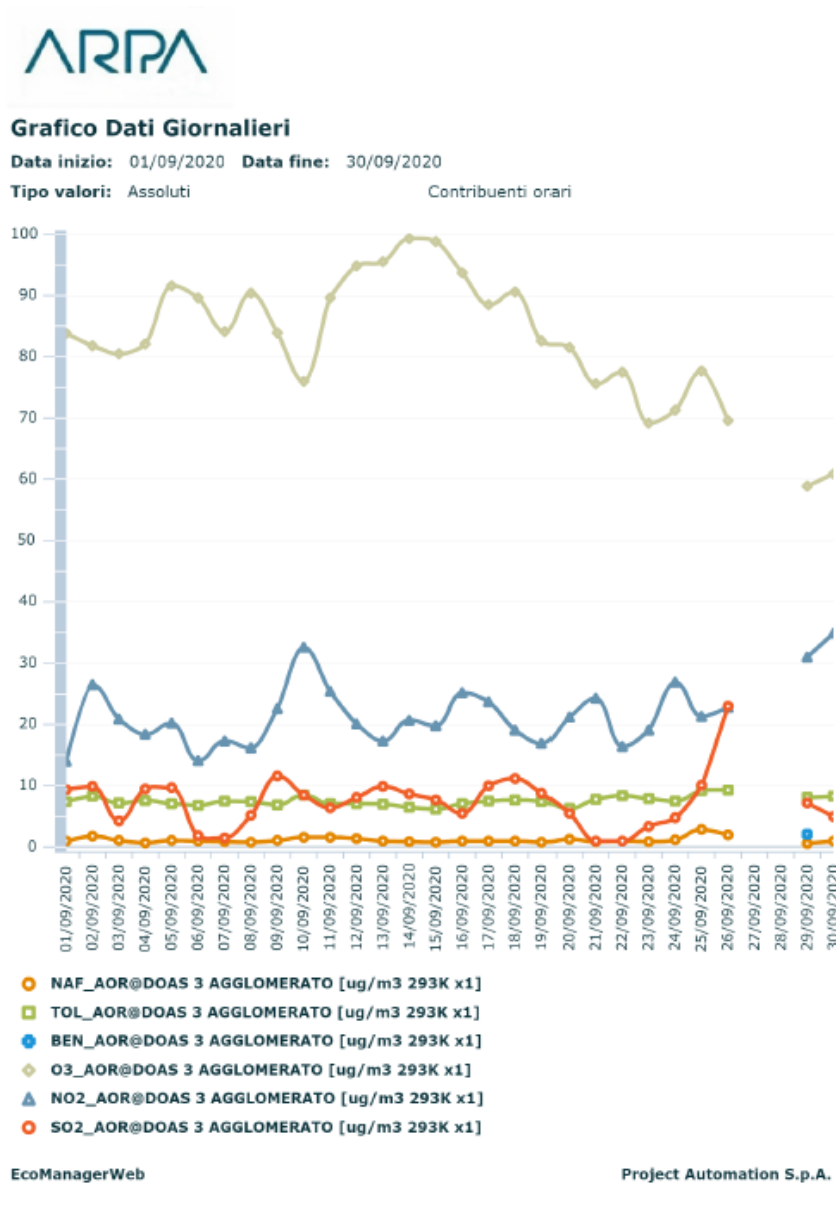
Sede legale: Corso Trieste 27, 70126 Bari  
 Tel. 080 5460111 Fax 080 5460150  
[www.arpa.puglia.it](http://www.arpa.puglia.it)  
 C.F. e P. IVA. 05830420724

**Direzione Scientifica**

**Centro Regionale Aria**

Corso Trieste 27, 70126 Bari  
 Tel. 080 5460201 Fax 080 5460200  
 e-mail: [aria@arpa.puglia.it](mailto:aria@arpa.puglia.it)

## DOAS3 AGGLOMERATO – AOR



Nel grafico si osserva:

- Un andamento verosimile per gli inquinanti O<sub>3</sub> e NO<sub>2</sub>.
- Assenza di dati validi per il Benzene.
- Assenza di dati validi nei giorni 27-28/09/2020.

**Agenzia Regionale per la Prevenzione e la Protezione dell'Ambiente**

Sede legale: Corso Trieste 27, 70126 Bari  
Tel. 080 5460111 Fax 080 5460150  
[www.arpa.puglia.it](http://www.arpa.puglia.it)  
C.F. e P. IVA. 05830420724

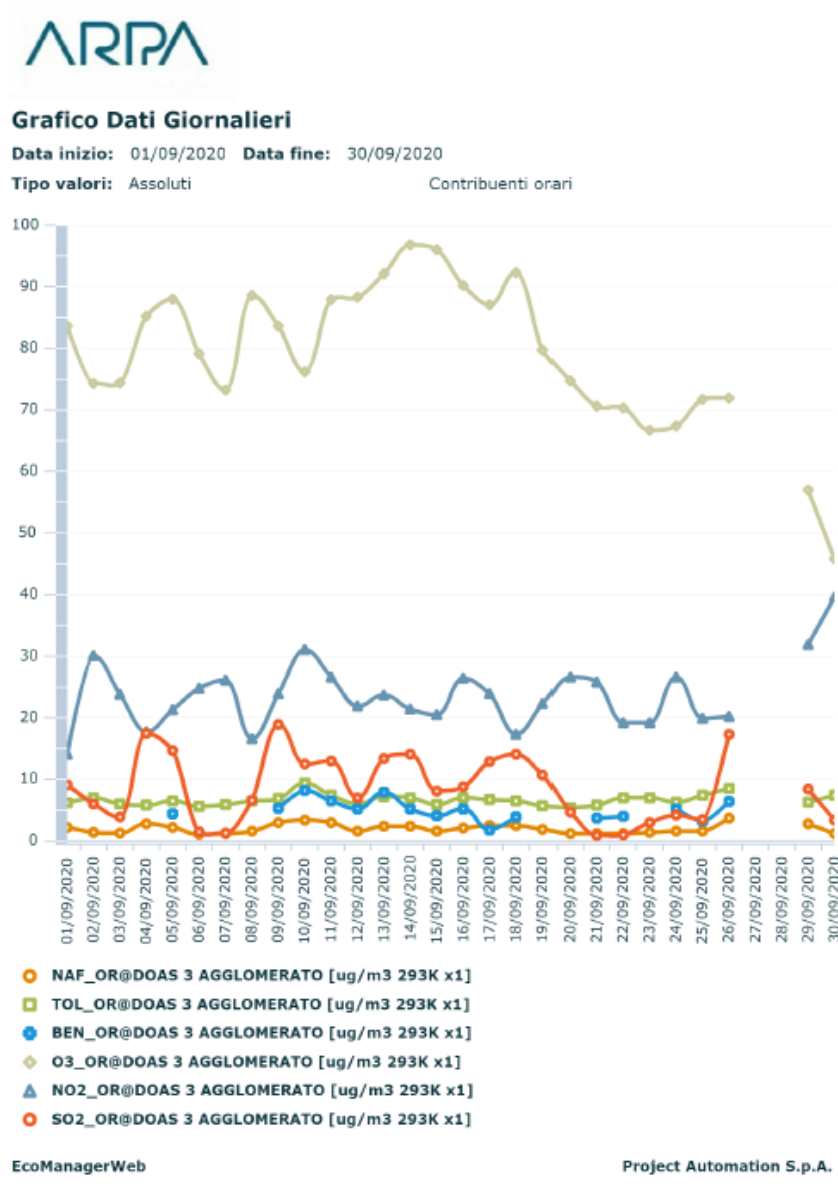
**Direzione Scientifica**

**Centro Regionale Aria**

Corso Trieste 27, 70126 Bari  
Tel. 080 5460201 Fax 080 5460200  
e-mail: [aria@arpa.puglia.it](mailto:aria@arpa.puglia.it)



## DOAS3 AGGLOMERATO – OR



Nel grafico si osserva:

- Un andamento verosimile per gli inquinanti O<sub>3</sub> e NO<sub>2</sub>.
- Assenza di dati validi nei giorni 27-28/09/2020.

**Agenzia Regionale per la Prevenzione e la Protezione dell'Ambiente**

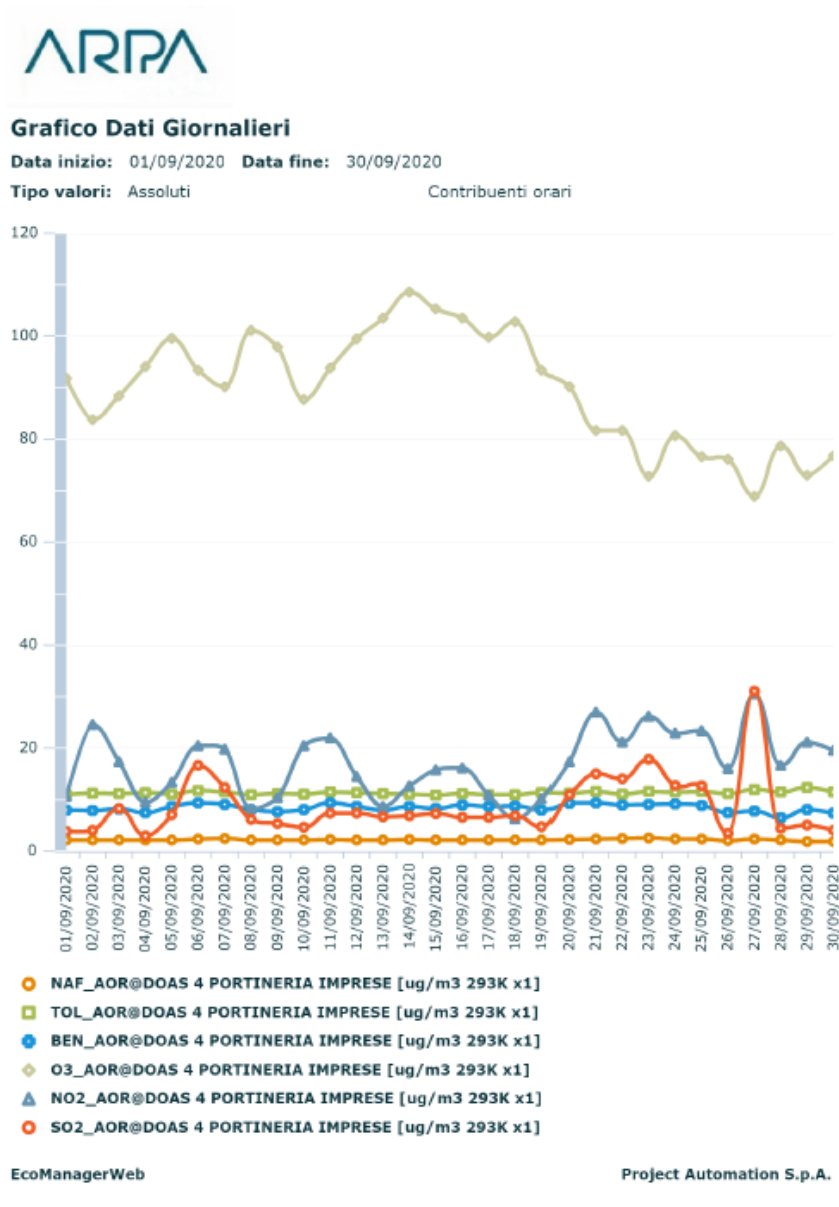
Sede legale: Corso Trieste 27, 70126 Bari  
Tel. 080 5460111 Fax 080 5460150  
[www.arpa.puglia.it](http://www.arpa.puglia.it)  
C.F. e P. IVA. 05830420724

**Direzione Scientifica**

**Centro Regionale Aria**

Corso Trieste 27, 70126 Bari  
Tel. 080 5460201 Fax 080 5460200  
e-mail: [aria@arpa.puglia.it](mailto:aria@arpa.puglia.it)

## DOAS4 PORTINERIA IMPRESE – AOR



Nel grafico si osserva:

- Un andamento abbastanza verosimile per gli inquinanti O<sub>3</sub> e NO<sub>2</sub>.
- Aumento dei valori di SO<sub>2</sub> il 27/09/2020.

**Agenzia Regionale per la Prevenzione e la Protezione dell'Ambiente**

Sede legale: Corso Trieste 27, 70126 Bari  
 Tel. 080 5460111 Fax 080 5460150  
[www.arpa.puglia.it](http://www.arpa.puglia.it)  
 C.F. e P. IVA. 05830420724

**Direzione Scientifica**

**Centro Regionale Aria**

Corso Trieste 27, 70126 Bari  
 Tel. 080 5460201 Fax 080 5460200  
 e-mail: [aria@arpa.puglia.it](mailto:aria@arpa.puglia.it)

## DOAS4 PORTINERIA IMPRESE – OR

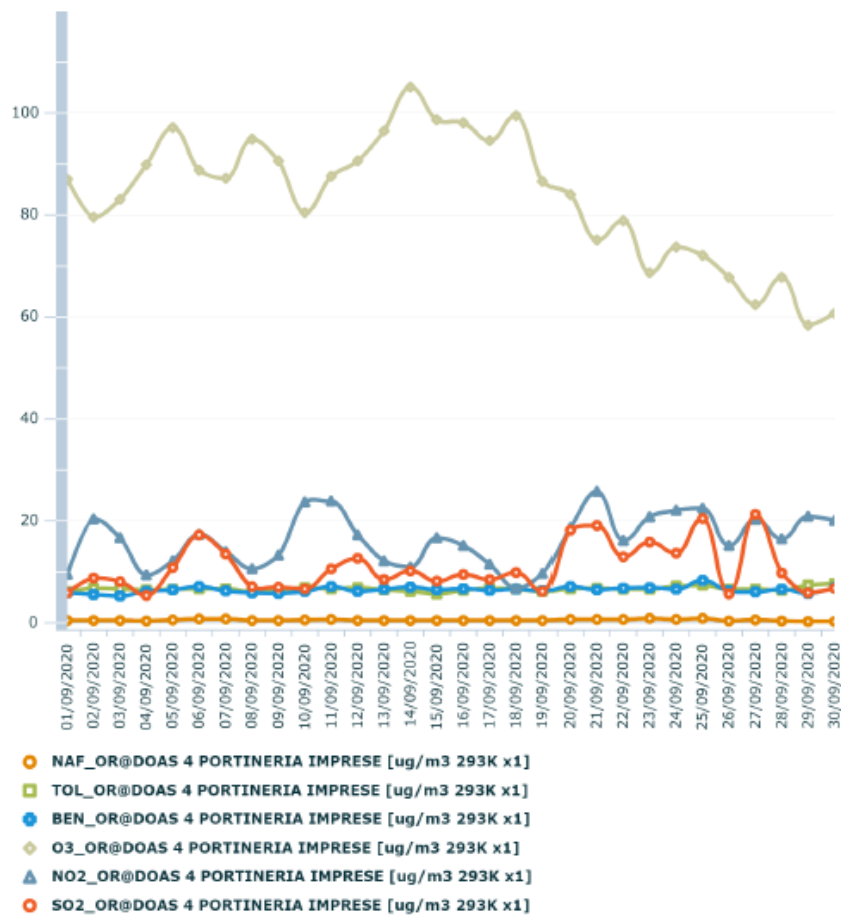
ARPA

### Grafico Dati Giornalieri

Data inizio: 01/09/2020 Data fine: 30/09/2020

Tipo valori: Assoluti

Contribuenti orari



EcoManagerWeb

Project Automation S.p.A.

15 di 34

Nel grafico si osserva:

- Un andamento abbastanza verosimile per gli inquinanti O<sub>3</sub> e NO<sub>2</sub>.

**Agenzia Regionale per la Prevenzione e la Protezione dell'Ambiente**

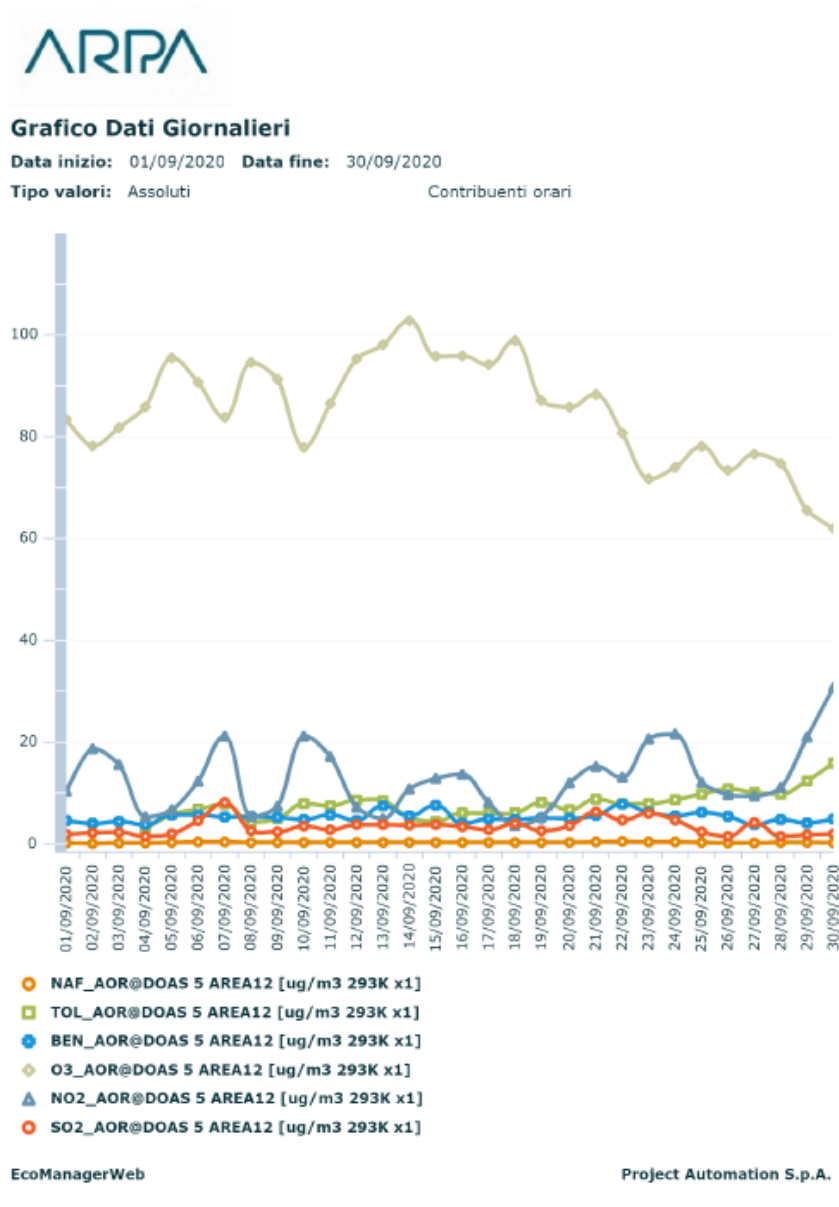
Sede legale: Corso Trieste 27, 70126 Bari  
Tel. 080 5460111 Fax 080 5460150  
[www.arpa.puglia.it](http://www.arpa.puglia.it)  
C.F. e P. IVA. 05830420724

**Direzione Scientifica**

**Centro Regionale Aria**

Corso Trieste 27, 70126 Bari  
Tel. 080 5460201 Fax 080 5460200  
e-mail: [aria@arpa.puglia.it](mailto:aria@arpa.puglia.it)

## DOAS5 AREA 12 – AOR



Nel grafico si osserva:

- Un andamento abbastanza verosimile per gli inquinanti O<sub>3</sub> e NO<sub>2</sub>.

**Agenzia Regionale per la Prevenzione e la Protezione dell'Ambiente**

Sede legale: Corso Trieste 27, 70126 Bari  
Tel. 080 5460111 Fax 080 5460150  
[www.arpa.puglia.it](http://www.arpa.puglia.it)  
C.F. e P. IVA. 05830420724

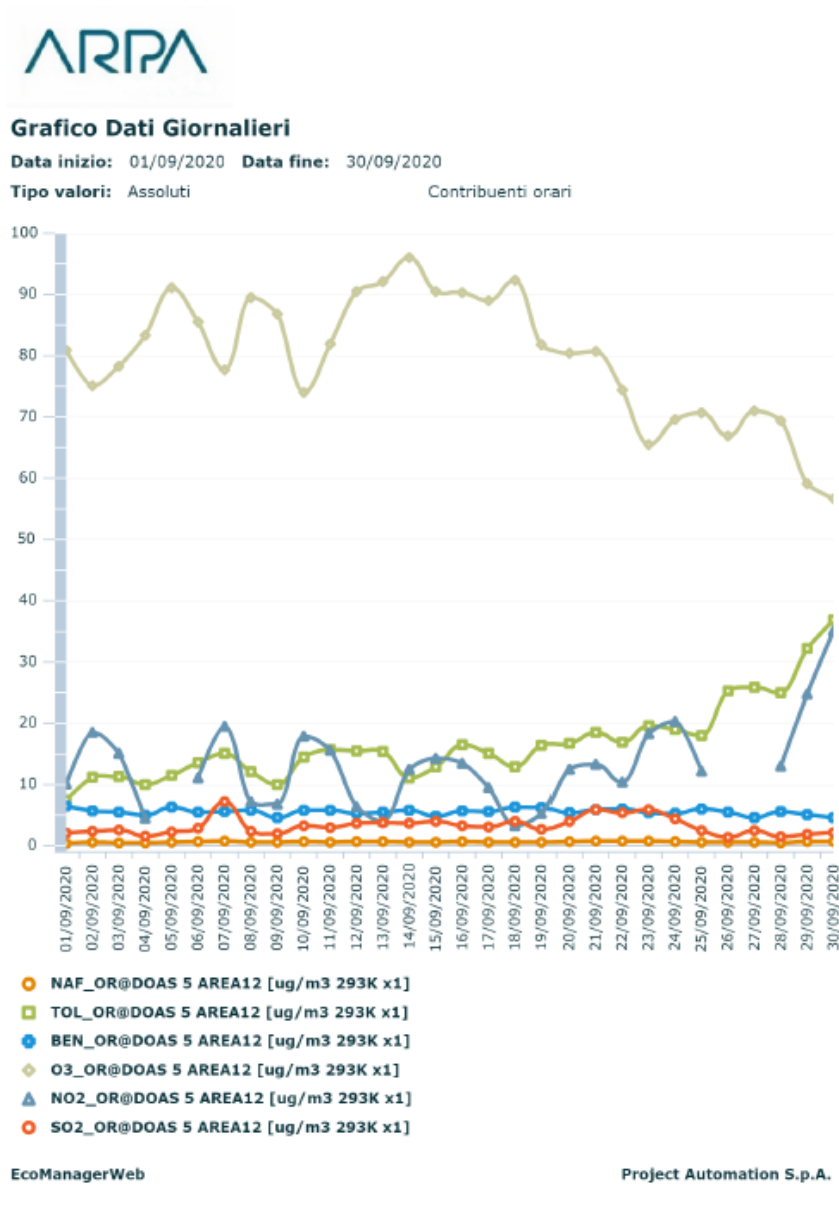
**Direzione Scientifica**

**Centro Regionale Aria**

Corso Trieste 27, 70126 Bari  
Tel. 080 5460201 Fax 080 5460200  
e-mail: [aria@arpa.puglia.it](mailto:aria@arpa.puglia.it)



## DOAS5 AREA 12 – OR



Nel grafico si osserva:

- Un andamento verosimile per gli inquinanti O<sub>3</sub> e NO<sub>2</sub>.
- Assenza di diversi dati validi per il parametro NO<sub>2</sub>.

**Agenzia Regionale per la Prevenzione e la Protezione dell'Ambiente**

Sede legale: Corso Trieste 27, 70126 Bari  
 Tel. 080 5460111 Fax 080 5460150  
[www.arpa.puglia.it](http://www.arpa.puglia.it)  
 C.F. e P. IVA. 05830420724

**Direzione Scientifica**

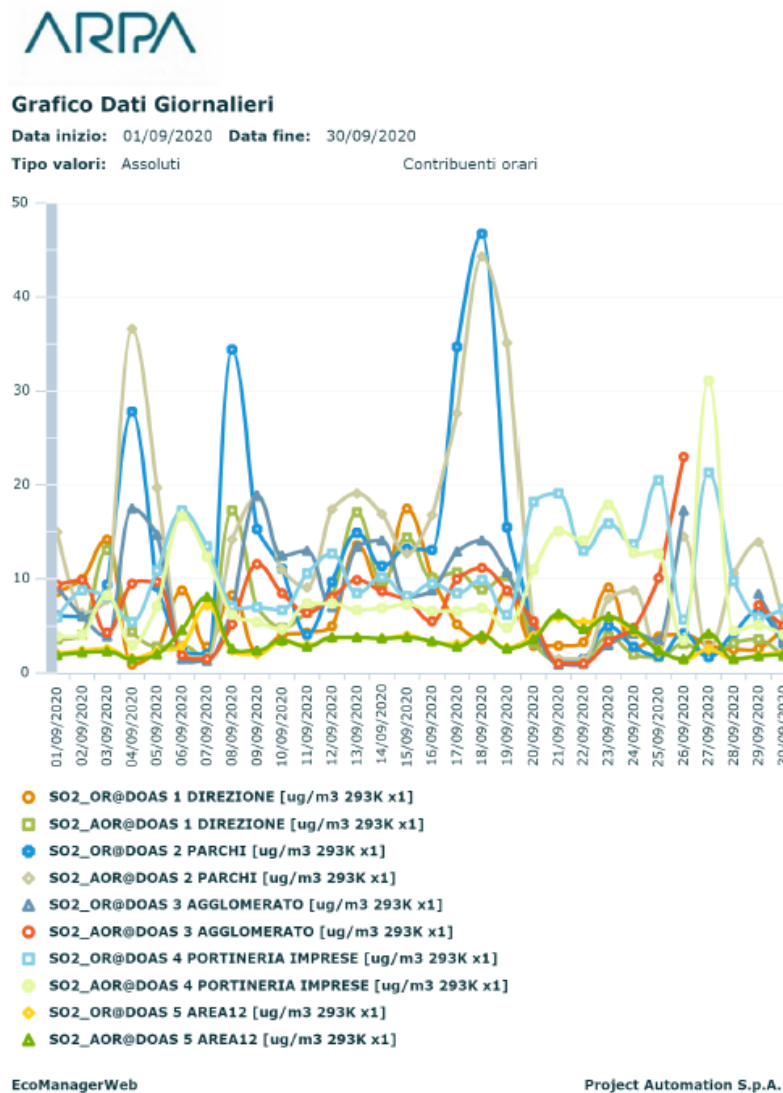
**Centro Regionale Aria**

Corso Trieste 27, 70126 Bari  
 Tel. 080 5460201 Fax 080 5460200  
 e-mail: [aria@arpa.puglia.it](mailto:aria@arpa.puglia.it)

### Andamento mensile dei singoli inquinanti

Di seguito si riportano gli andamenti rilevati nel mese di Settembre 2020, per inquinante e nelle 5 postazioni di rilevamento, laddove disponibili:

### SO<sub>2</sub>



Nei grafico si osservano:

- Assenza di dati validi nei giorni 27-28/09/2020 per la centralina DOAS3.
- Incrementi dei valori lungo i percorsi:

1. DOAS2 i giorni 04, 08, 17-19/09/2020.
2. DOAS3 il giorno 26/09/2020; Assenza di dati validi nei giorni 27-28/09/2020
3. DOAS4 i giorni 06, 21-25 e 27/09/2020.

**Agenzia Regionale per la Prevenzione e la Protezione dell'Ambiente**

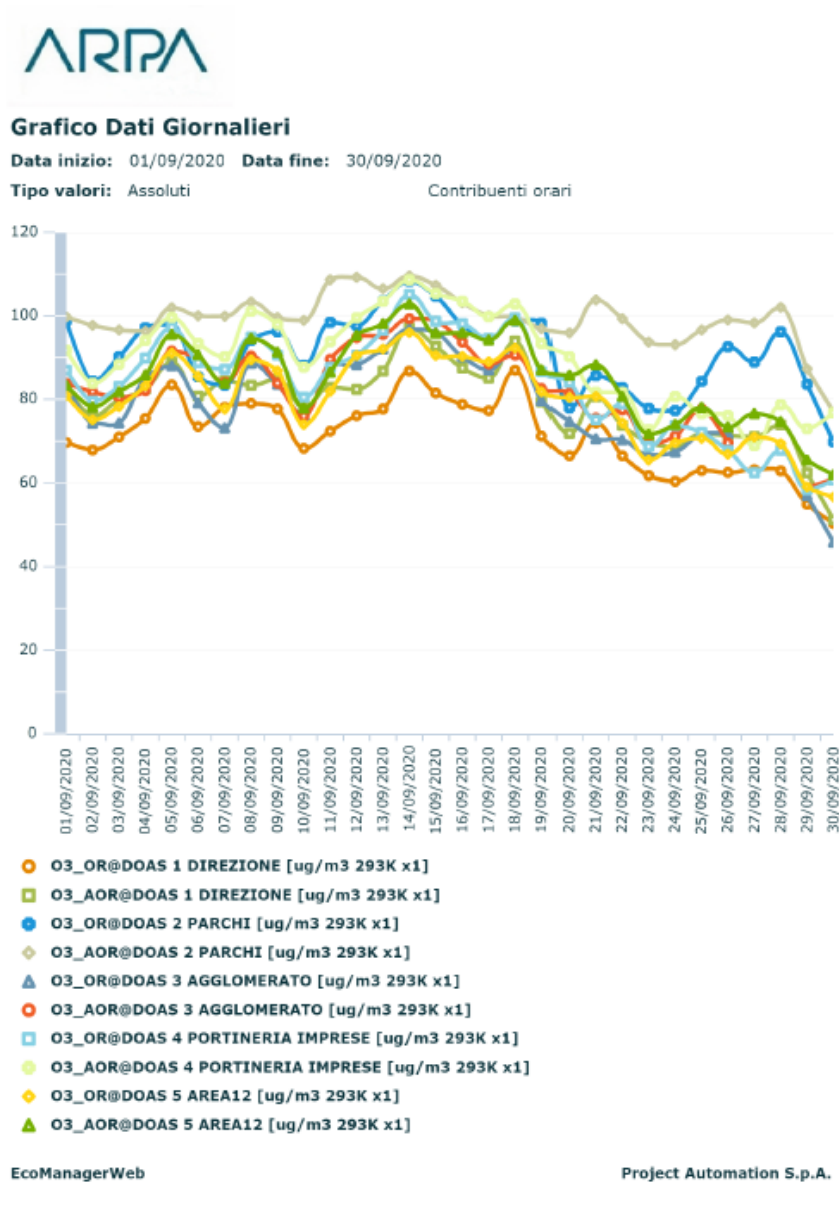
Sede legale: Corso Trieste 27, 70126 Bari  
Tel. 080 5460111 Fax 080 5460150  
[www.arpa.puglia.it](http://www.arpa.puglia.it)  
C.F. e P. IVA. 05830420724

**Direzione Scientifica**

**Centro Regionale Aria**

Corso Trieste 27, 70126 Bari  
Tel. 080 5460201 Fax 080 5460200  
e-mail: [aria@arpa.puglia.it](mailto:aria@arpa.puglia.it)

O<sub>3</sub>



Nel grafico si osserva:

- Un andamento simile dei valori lungo i vari percorsi.
- Assenza di dati validi nei giorni 27-28/09/2020 per i percorsi DOAS3.

**Agenzia Regionale per la Prevenzione e la Protezione dell'Ambiente**

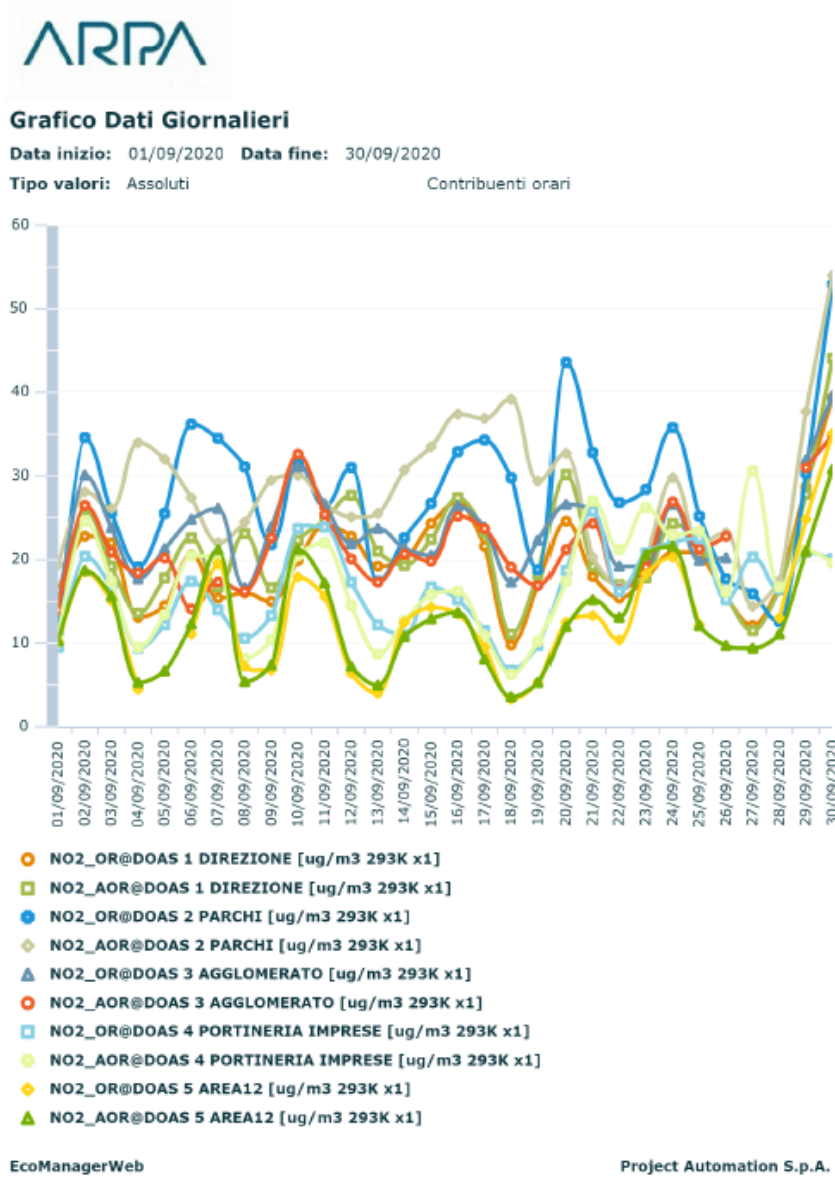
Sede legale: Corso Trieste 27, 70126 Bari  
 Tel. 080 5460111 Fax 080 5460150  
[www.arpa.puglia.it](http://www.arpa.puglia.it)  
 C.F. e P. IVA. 05830420724

**Direzione Scientifica**

**Centro Regionale Aria**

Corso Trieste 27, 70126 Bari  
 Tel. 080 5460201 Fax 080 5460200  
 e-mail: [aria@arpa.puglia.it](mailto:aria@arpa.puglia.it)

**NO<sub>2</sub>**



Nel grafico si osserva:

- Andamento simile dei valori lungo i vari percorsi con livelli solitamente più elevati per i 2 percorsi della postazione DOAS2 Parchi.
- Assenza di dati validi nei giorni 27-28/09/2020 per i percorsi DOAS3.
- Aumento dei valori lungo tutti i percorsi nei giorni 29-30/09/2020.

**Agenzia Regionale per la Prevenzione e la Protezione dell'Ambiente**

Sede legale: Corso Trieste 27, 70126 Bari  
Tel. 080 5460111 Fax 080 5460150  
[www.arpa.puglia.it](http://www.arpa.puglia.it)  
C.F. e P. IVA. 05830420724

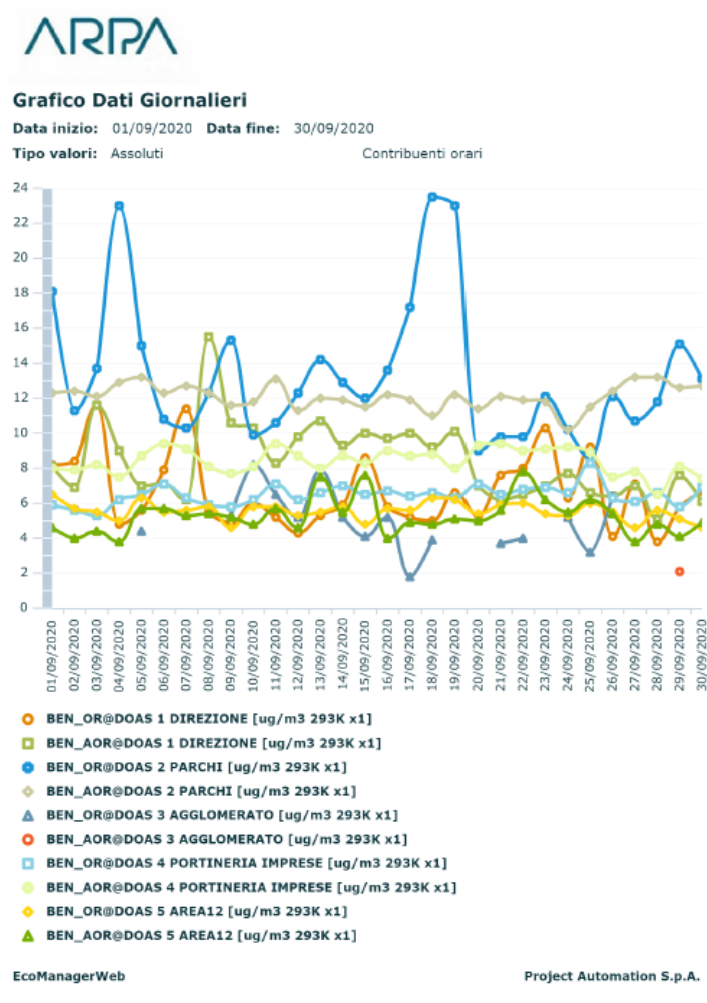
**Direzione Scientifica**

**Centro Regionale Aria**

Corso Trieste 27, 70126 Bari  
Tel. 080 5460201 Fax 080 5460200  
e-mail: [aria@arpa.puglia.it](mailto:aria@arpa.puglia.it)



## Benzene



Nel grafico si osserva:

- Valori costanti nella maggior parte dei percorsi, ad eccezione di DOAS2 OR e DOAS3 (OR e AOR).
- Aumento dei valori nei giorni 04, 18-19/09/2020 sul percorso DOAS2 OR.
- Assenza di dati validi per il percorso DOAS3 AOR.
- Assenza di dati validi nei giorni 27-28/09/2020 per il percorso DOAS3-OR.
- I valori più elevati nel corso del mese lungo i due percorsi della postazione DOAS2 Meteo PARCHI.

**Agenzia Regionale per la Prevenzione e la Protezione dell'Ambiente**

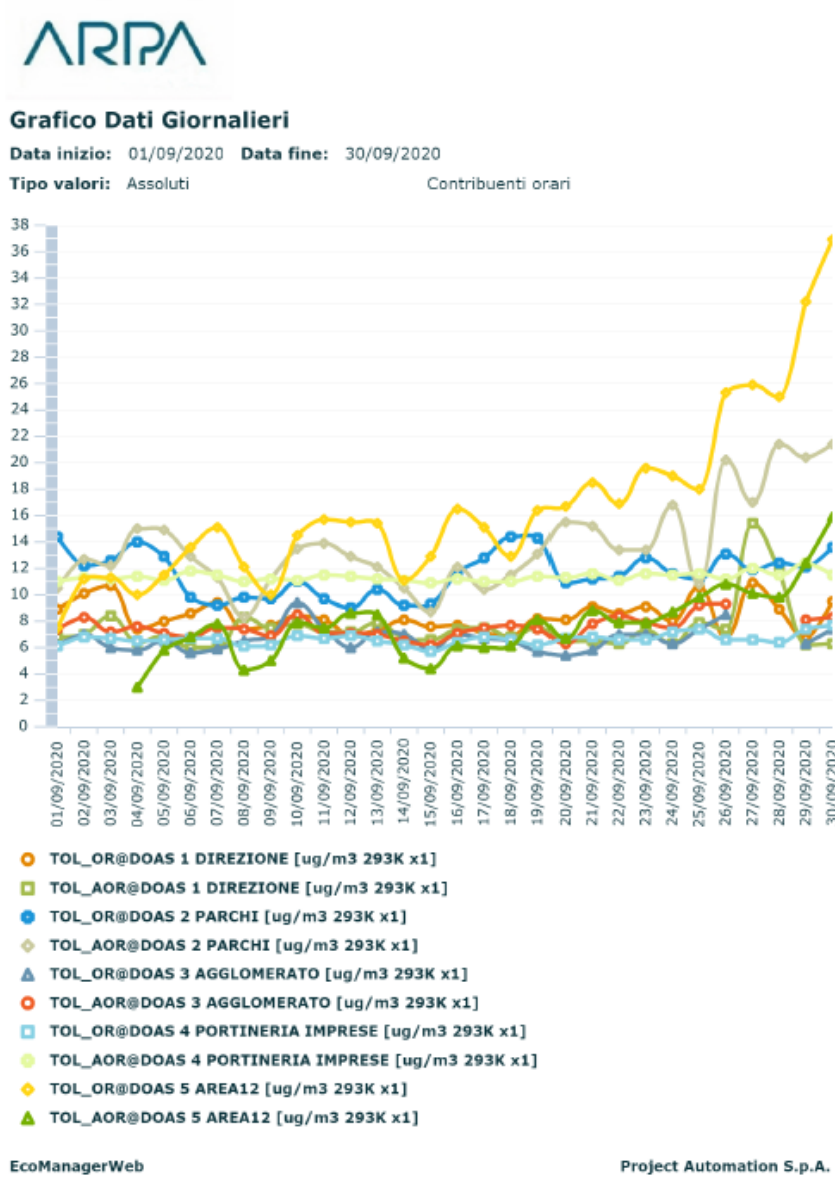
Sede legale: Corso Trieste 27, 70126 Bari  
Tel. 080 5460111 Fax 080 5460150  
[www.arpa.puglia.it](http://www.arpa.puglia.it)  
C.F. e P. IVA. 05830420724

**Direzione Scientifica**

**Centro Regionale Aria**

Corso Trieste 27, 70126 Bari  
Tel. 080 5460201 Fax 080 5460200  
e-mail: [aria@arpa.puglia.it](mailto:aria@arpa.puglia.it)

## Toluene



Nel grafico si osservano:

- I valori più elevati di Toluene lungo il percorso DOAS5 OR con un andamento in crescita a partire dal 18/09/2020 per entrambi i percorsi DOAS5.

**Agenzia Regionale per la Prevenzione e la Protezione dell'Ambiente**

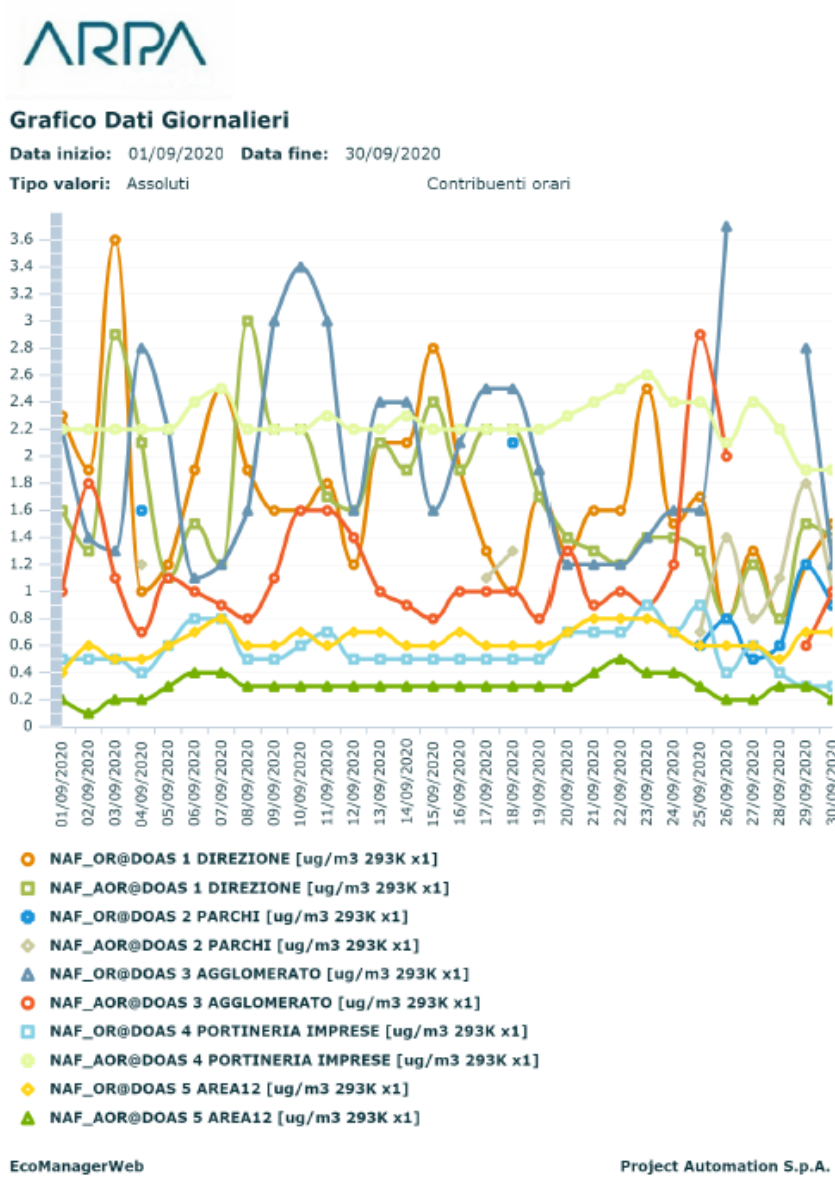
Sede legale: Corso Trieste 27, 70126 Bari  
 Tel. 080 5460111 Fax 080 5460150  
[www.arpa.puglia.it](http://www.arpa.puglia.it)  
 C.F. e P. IVA. 05830420724

**Direzione Scientifica**

**Centro Regionale Aria**

Corso Trieste 27, 70126 Bari  
 Tel. 080 5460201 Fax 080 5460200  
 e-mail: [aria@arpa.puglia.it](mailto:aria@arpa.puglia.it)

## Naftalene



Nel grafico si osserva che:

- I valori sono mediamente compresi nel range 0.5÷4.0  $\mu\text{g}/\text{m}^3$ .

**Agenzia Regionale per la Prevenzione e la Protezione dell'Ambiente**

Sede legale: Corso Trieste 27, 70126 Bari  
Tel. 080 5460111 Fax 080 5460150  
[www.arpa.puglia.it](http://www.arpa.puglia.it)  
C.F. e P. IVA. 05830420724

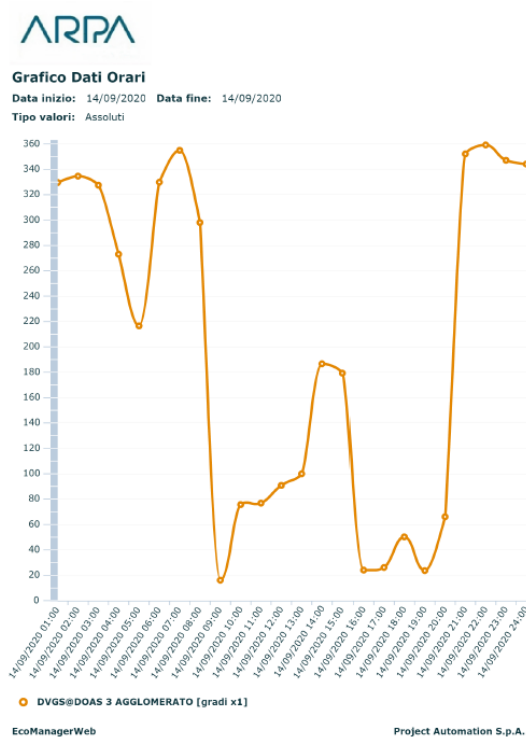
**Direzione Scientifica**

**Centro Regionale Aria**

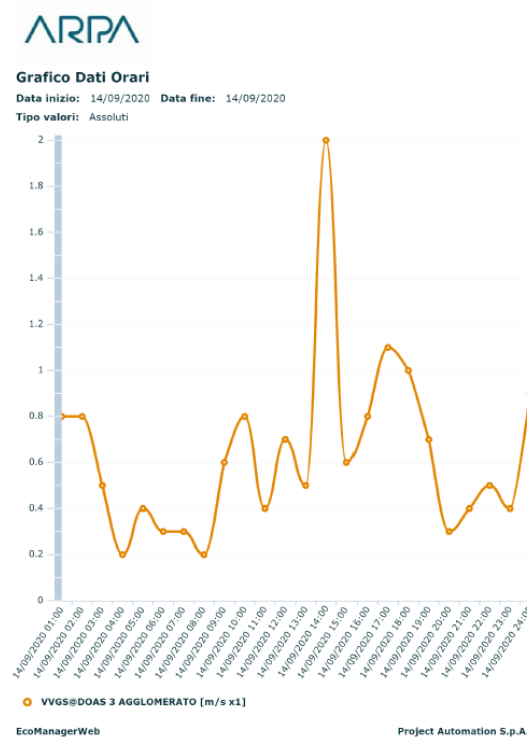
Corso Trieste 27, 70126 Bari  
Tel. 080 5460201 Fax 080 5460200  
e-mail: [aria@arpa.puglia.it](mailto:aria@arpa.puglia.it)

## Eventi osservati nel mese di Settembre 2020:

- Comunicazione del gestore prot. ARPA 2020.0060827 “accensione torcia per”:
  - Evento 25/2020 del 14/09/2020 “...alle ore 12:45 è stata utilizzata la torcia del modulo n.2 CET3...avviamento a freddo...”;
  - Evento 26/2020 del 14/09/2020 “...alle ore 13:22 è stata utilizzata la torcia del modulo n.2 CET3...blocco/fermata...”;
  - Evento 27/2020 del 14/09/2020 “...alle ore 14:07 è stata utilizzata la torcia del modulo n.2 CET3...avviamento a freddo...”;
- VV nel periodo prevalentemente inferiore a 2.0 m/s.
  - DV nel periodo prevalentemente dal I e VI quadrante.



DV c/o DOAS3 del 14/09/2020

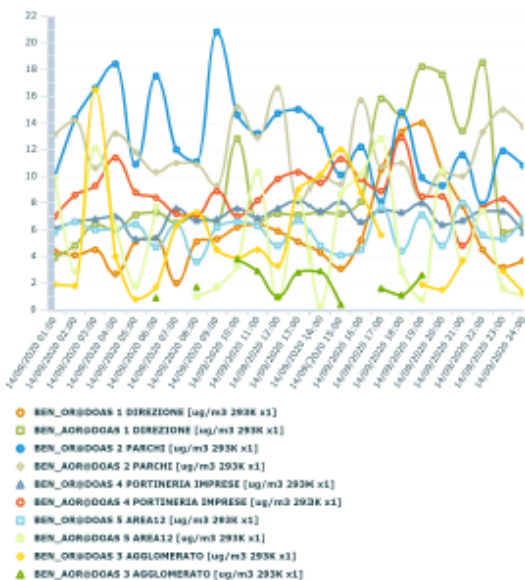


VV c/o DOAS3 del 14/09/2020

ARPA

Gráficoo Dati Orari

Data inizio: 14/09/2020 Data fine: 14/09/2020  
Tipo valori: Assoluti



EcoManagerWeb

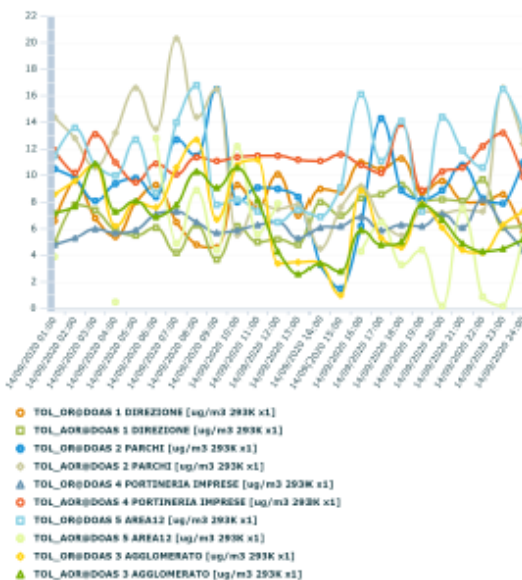
Project Automation S.p.A.

Benzene del 14/09/2020

ARPA

Gráficoo Dati Orari

Data inizio: 14/09/2020 Data fine: 14/09/2020  
Tipo valori: Assoluti



EcoManagerWeb

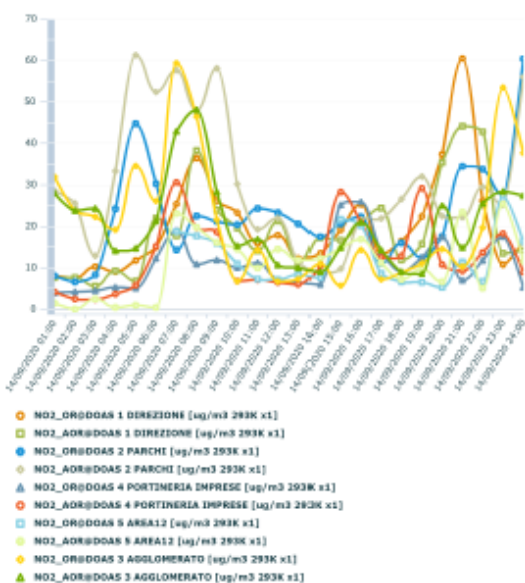
Project Automation S.p.A.

Toluene del 14/09/2020

ARPA

Gráficoo Dati Orari

Data inizio: 14/09/2020 Data fine: 14/09/2020  
Tipo valori: Assoluti



EcoManagerWeb

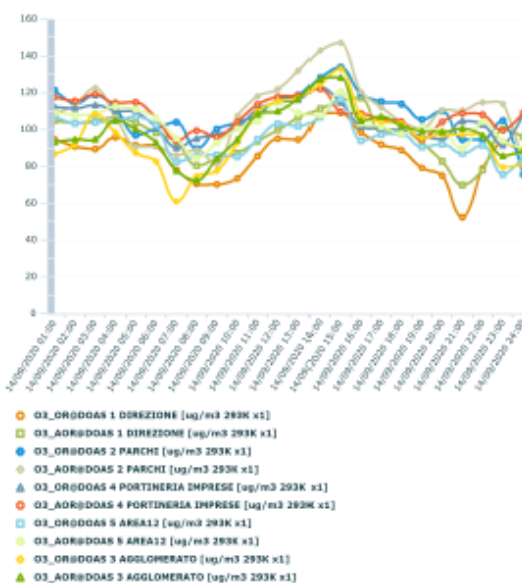
Project Automation S.p.A.

NO<sub>2</sub> del 14/09/2020

ARPA

Gráficoo Dati Orari

Data inizio: 14/09/2020 Data fine: 14/09/2020  
Tipo valori: Assoluti



EcoManagerWeb

Project Automation S.p.A.

O<sub>3</sub> del 14/09/2020

Agenzia Regionale per la Prevenzione e la Protezione dell'Ambiente

Sede legale: Corso Trieste 27, 70126 Bari  
Tel. 080 5460111 Fax 080 5460150  
[www.arpa.puglia.it](http://www.arpa.puglia.it)  
C.F. e P. IVA. 05830420724

Direzione Scientifica

Centro Regionale Aria

Corso Trieste 27, 70126 Bari  
Tel. 080 5460201 Fax 080 5460200  
e-mail: [aria@arpa.puglia.it](mailto:aria@arpa.puglia.it)

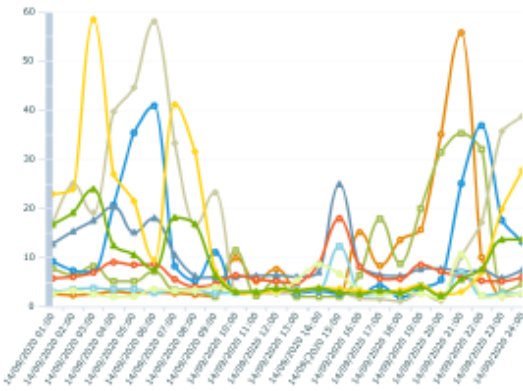


ARPA

Grafico Dati Orari

Data inizio: 14/09/2020 Data fine: 14/09/2020

Tipo valori: Assoluti



- SO2\_OR@DOAS 1 DIREZIONE [ug/m3 293K x1]
- SO2\_AOR@DOAS 1 DIREZIONE [ug/m3 293K x1]
- SO2\_OR@DOAS 2 PARCHI [ug/m3 293K x1]
- ◆ SO2\_AOR@DOAS 2 PARCHI [ug/m3 293K x1]
- ▲ SO2\_OR@DOAS 4 PORTINERIA IMPRESE [ug/m3 293K x1]
- △ SO2\_AOR@DOAS 4 PORTINERIA IMPRESE [ug/m3 293K x1]
- SO2\_OR@DOAS 5 AREA12 [ug/m3 293K x1]
- ◇ SO2\_AOR@DOAS 5 AREA12 [ug/m3 293K x1]
- SO2\_OR@DOAS 3 AGGLOMERATO [ug/m3 293K x1]
- ▲ SO2\_AOR@DOAS 3 AGGLOMERATO [ug/m3 293K x1]

EcoManagerWeb

Project Automation S.p.A.

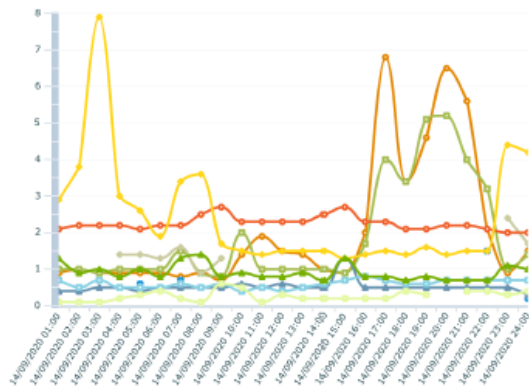
SO<sub>2</sub> del 14/09/2020

ARPA

Grafico Dati Orari

Data inizio: 14/09/2020 Data fine: 14/09/2020

Tipo valori: Assoluti



- NAF\_OR@DOAS 1 DIREZIONE [ug/m3 293K x1]
- NAF\_AOR@DOAS 1 DIREZIONE [ug/m3 293K x1]
- NAF\_OR@DOAS 2 PARCHI [ug/m3 293K x1]
- ◆ NAF\_AOR@DOAS 2 PARCHI [ug/m3 293K x1]
- ▲ NAF\_OR@DOAS 4 PORTINERIA IMPRESE [ug/m3 293K x1]
- △ NAF\_AOR@DOAS 4 PORTINERIA IMPRESE [ug/m3 293K x1]
- NAF\_OR@DOAS 5 AREA12 [ug/m3 293K x1]
- ◇ NAF\_AOR@DOAS 5 AREA12 [ug/m3 293K x1]
- NAF\_OR@DOAS 3 AGGLOMERATO [ug/m3 293K x1]
- ▲ NAF\_AOR@DOAS 3 AGGLOMERATO [ug/m3 293K x1]

EcoManagerWeb

Project Automation S.p.A.

Naftalene del 14/09/2020

- Comunicazione del gestore prot. ARPA 2020.0064754 “accensione torcia per”:
- Evento 28/2020 del 29/09/2020 “...alle ore 20:11 è stata utilizzata la torcia del modulo n.2 CET3... blocco/fermata ... ”;
  - VV nel periodo prevalentemente inferiore a 2.0 m/s.
  - DV nel periodo prevalentemente dal I e VI quadrante.



DV c/o DOAS3 del 29/09/2020

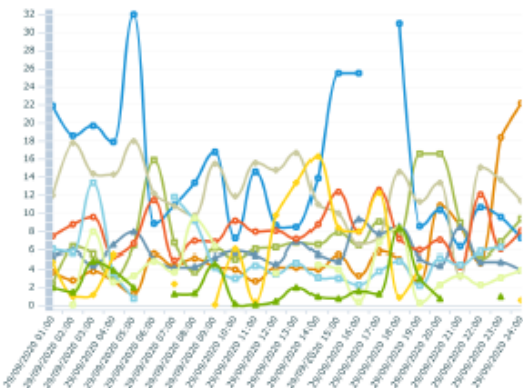


VV c/o DOAS3 del 29/09/2020

ARPA

Grafico Dati Orari

Data iniziale: 29/09/2020 Data fine: 29/09/2020  
Tipo valori: Assoluti



- BEN\_OR@DOAS 1 DIREZIONE [ug/m3 293K x1]
- BEN\_AOR@DOAS 1 DIREZIONE [ug/m3 293K x1]
- BEN\_OR@DOAS 2 PARCHI [ug/m3 293K x1]
- BEN\_AOR@DOAS 2 PARCHI [ug/m3 293K x1]
- ▲ BEN\_OR@DOAS 4 PORTINERIA IMPRESE [ug/m3 293K x1]
- ▲ BEN\_AOR@DOAS 4 PORTINERIA IMPRESE [ug/m3 293K x1]
- BEN\_OR@DOAS 5 AREA12 [ug/m3 293K x1]
- BEN\_AOR@DOAS 5 AREA12 [ug/m3 293K x1]
- ▲ BEN\_OR@DOAS 3 AGGLOMERATO [ug/m3 293K x1]
- ▲ BEN\_AOR@DOAS 3 AGGLOMERATO [ug/m3 293K x1]

EcoManagerWeb

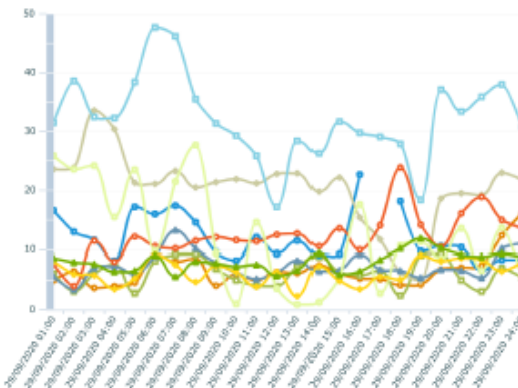
Project Automation S.p.A.

Benzene del 29/09/2020

ARPA

Grafico Dati Orari

Data iniziale: 29/09/2020 Data fine: 29/09/2020  
Tipo valori: Assoluti



- TOL\_OR@DOAS 1 DIREZIONE [ug/m3 293K x1]
- TOL\_AOR@DOAS 1 DIREZIONE [ug/m3 293K x1]
- TOL\_OR@DOAS 2 PARCHI [ug/m3 293K x1]
- TOL\_AOR@DOAS 2 PARCHI [ug/m3 293K x1]
- ▲ TOL\_OR@DOAS 4 PORTINERIA IMPRESE [ug/m3 293K x1]
- ▲ TOL\_AOR@DOAS 4 PORTINERIA IMPRESE [ug/m3 293K x1]
- TOL\_OR@DOAS 5 AREA12 [ug/m3 293K x1]
- TOL\_AOR@DOAS 5 AREA12 [ug/m3 293K x1]
- ▲ TOL\_OR@DOAS 3 AGGLOMERATO [ug/m3 293K x1]
- ▲ TOL\_AOR@DOAS 3 AGGLOMERATO [ug/m3 293K x1]

EcoManagerWeb

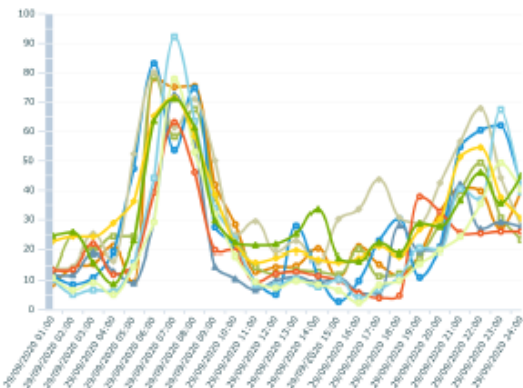
Project Automation S.p.A.

Toluene del 29/09/2020

ARPA

Grafico Dati Orari

Data iniziale: 29/09/2020 Data fine: 29/09/2020  
Tipo valori: Assoluti



- NO2\_OR@DOAS 1 DIREZIONE [ug/m3 293K x1]
- NO2\_AOR@DOAS 1 DIREZIONE [ug/m3 293K x1]
- NO2\_OR@DOAS 2 PARCHI [ug/m3 293K x1]
- NO2\_AOR@DOAS 2 PARCHI [ug/m3 293K x1]
- ▲ NO2\_OR@DOAS 4 PORTINERIA IMPRESE [ug/m3 293K x1]
- ▲ NO2\_AOR@DOAS 4 PORTINERIA IMPRESE [ug/m3 293K x1]
- NO2\_OR@DOAS 5 AREA12 [ug/m3 293K x1]
- NO2\_AOR@DOAS 5 AREA12 [ug/m3 293K x1]
- ▲ NO2\_OR@DOAS 3 AGGLOMERATO [ug/m3 293K x1]
- ▲ NO2\_AOR@DOAS 3 AGGLOMERATO [ug/m3 293K x1]

EcoManagerWeb

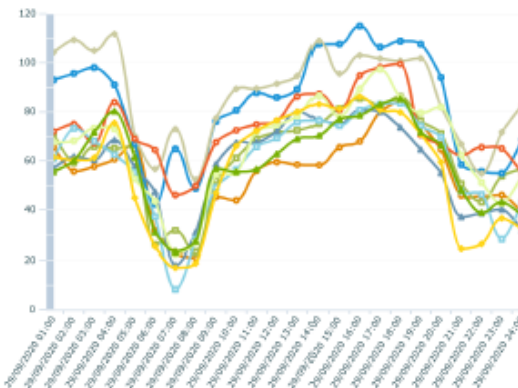
Project Automation S.p.A.

NO<sub>2</sub> del 29/09/2020

ARPA

Grafico Dati Orari

Data iniziale: 29/09/2020 Data fine: 29/09/2020  
Tipo valori: Assoluti



- O3\_OR@DOAS 1 DIREZIONE [ug/m3 293K x1]
- O3\_AOR@DOAS 1 DIREZIONE [ug/m3 293K x1]
- O3\_OR@DOAS 2 PARCHI [ug/m3 293K x1]
- O3\_AOR@DOAS 2 PARCHI [ug/m3 293K x1]
- ▲ O3\_OR@DOAS 4 PORTINERIA IMPRESE [ug/m3 293K x1]
- ▲ O3\_AOR@DOAS 4 PORTINERIA IMPRESE [ug/m3 293K x1]
- O3\_OR@DOAS 5 AREA12 [ug/m3 293K x1]
- O3\_AOR@DOAS 5 AREA12 [ug/m3 293K x1]
- ▲ O3\_OR@DOAS 3 AGGLOMERATO [ug/m3 293K x1]
- ▲ O3\_AOR@DOAS 3 AGGLOMERATO [ug/m3 293K x1]

EcoManagerWeb

Project Automation S.p.A.

O<sub>3</sub> del 29/09/2020

Agenzia Regionale per la Prevenzione e la Protezione dell'Ambiente

Sede legale: Corso Trieste 27, 70126 Bari  
Tel. 080 5460111 Fax 080 5460150  
[www.arpa.puglia.it](http://www.arpa.puglia.it)  
C.F. e P. IVA. 05830420724

Direzione Scientifica

Centro Regionale Aria

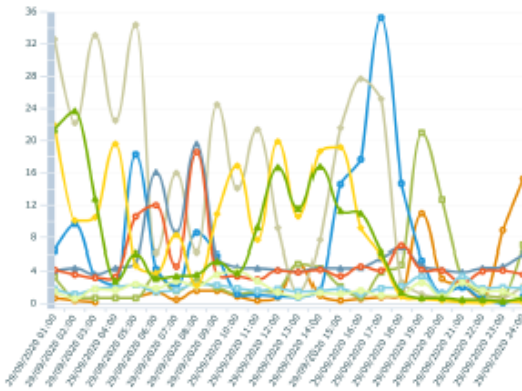
Corso Trieste 27, 70126 Bari  
Tel. 080 5460201 Fax 080 5460200  
e-mail: [aria@arpa.puglia.it](mailto:aria@arpa.puglia.it)

ARPA

**Grafico Dati Orari**

Data iniziale: 29/09/2020 Data fine: 29/09/2020

Tipo valori: Assoluti



- SO2\_OR@DOAS 1 DIREZIONE [ug/m3 293K x1]
- SO2\_AOR@DOAS 1 DIREZIONE [ug/m3 293K x1]
- SO2\_OR@DOAS 2 PARCHI [ug/m3 293K x1]
- ◇ SO2\_AOR@DOAS 2 PARCHI [ug/m3 293K x1]
- ▲ SO2\_OR@DOAS 4 PORTINERIA IMPRESE [ug/m3 293K x1]
- SO2\_AOR@DOAS 4 PORTINERIA IMPRESE [ug/m3 293K x1]
- SO2\_OR@DOAS 5 AREA12 [ug/m3 293K x1]
- ◇ SO2\_AOR@DOAS 5 AREA12 [ug/m3 293K x1]
- SO2\_OR@DOAS 3 AGGLOMERATO [ug/m3 293K x1]
- ▲ SO2\_AOR@DOAS 3 AGGLOMERATO [ug/m3 293K x1]

EcoManagerWeb

Project Automation S.p.A.

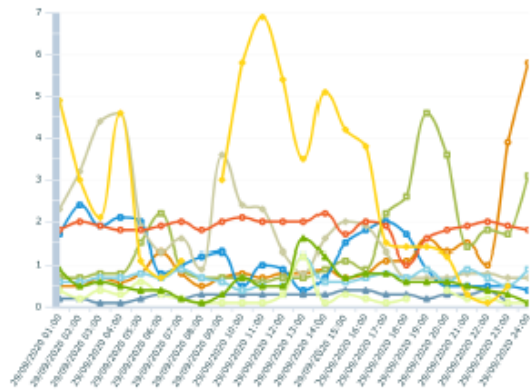
SO<sub>2</sub> del 29/09/2020

ARPA

**Grafico Dati Orari**

Data iniziale: 29/09/2020 Data fine: 29/09/2020

Tipo valori: Assoluti



- NAF\_OR@DOAS 1 DIREZIONE [ug/m3 293K x1]
- NAF\_AOR@DOAS 1 DIREZIONE [ug/m3 293K x1]
- NAF\_OR@DOAS 2 PARCHI [ug/m3 293K x1]
- ◇ NAF\_AOR@DOAS 2 PARCHI [ug/m3 293K x1]
- ▲ NAF\_OR@DOAS 4 PORTINERIA IMPRESE [ug/m3 293K x1]
- NAF\_AOR@DOAS 4 PORTINERIA IMPRESE [ug/m3 293K x1]
- NAF\_OR@DOAS 5 AREA12 [ug/m3 293K x1]
- ◇ NAF\_AOR@DOAS 5 AREA12 [ug/m3 293K x1]
- NAF\_OR@DOAS 3 AGGLOMERATO [ug/m3 293K x1]
- ▲ NAF\_AOR@DOAS 3 AGGLOMERATO [ug/m3 293K x1]

EcoManagerWeb

Project Automation S.p.A.

Naftalene del 29/09/2020

**Agenzia Regionale per la Prevenzione e la Protezione dell'Ambiente**

Sede legale: Corso Trieste 27, 70126 Bari  
 Tel. 080 5460111 Fax 080 5460150  
[www.arpa.puglia.it](http://www.arpa.puglia.it)  
 C.F. e P. IVA. 05830420724

**Direzione Scientifica**

**Centro Regionale Aria**

Corso Trieste 27, 70126 Bari  
 Tel. 080 5460201 Fax 080 5460200  
 e-mail: [aria@arpa.puglia.it](mailto:aria@arpa.puglia.it)

- Comunicazione del gestore prot. ARPA 2020.0065493 “accensione torcia per”:
- Evento 29/2020 del 30/09/2020 “...alle ore 14:25 è stata utilizzata la torcia del modulo n.2 CET3...avviamento a freddo... ”;
  - VV nel periodo prevalentemente inferiore a 2.0 m/s.
  - DV nel periodo variabile.



DV c/o DOAS3 del 30/09/2020



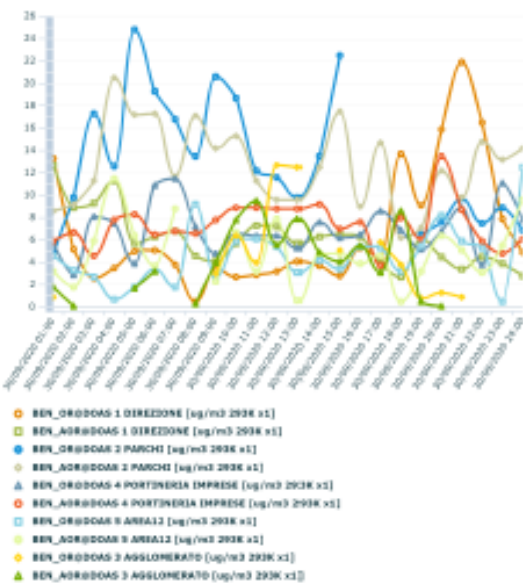
VV c/o DOAS3 del 30/09/2020



ARPA

Grafico Dati Orari

Data inizio: 30/09/2020 Data fine: 30/09/2020  
Tipo valori: Assoluti



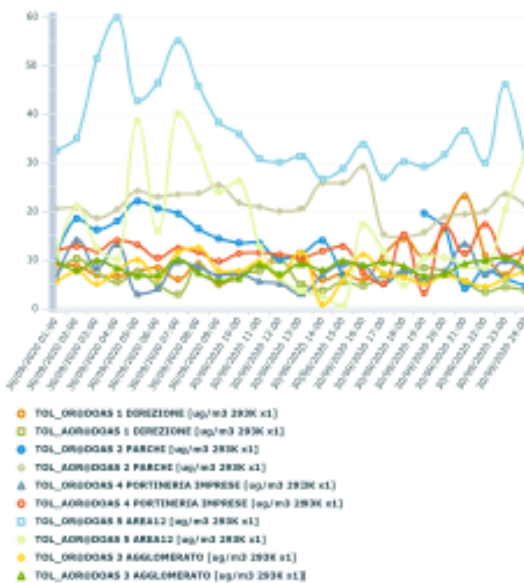
EcoManagerWeb

Project Automation S.p.A.

ARPA

Grafico Dati Orari

Data inizio: 30/09/2020 Data fine: 30/09/2020  
Tipo valori: Assoluti



EcoManagerWeb

Project Automation S.p.A.

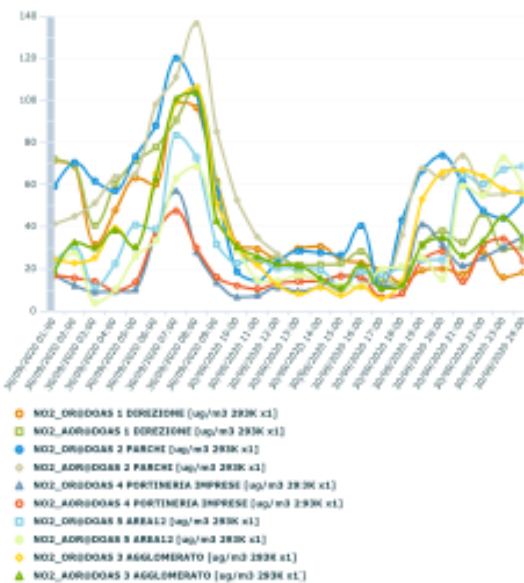
Benzene del 30/09/2020

Toluene del 30/09/2020

ARPA

Grafico Dati Orari

Data inizio: 30/09/2020 Data fine: 30/09/2020  
Tipo valori: Assoluti



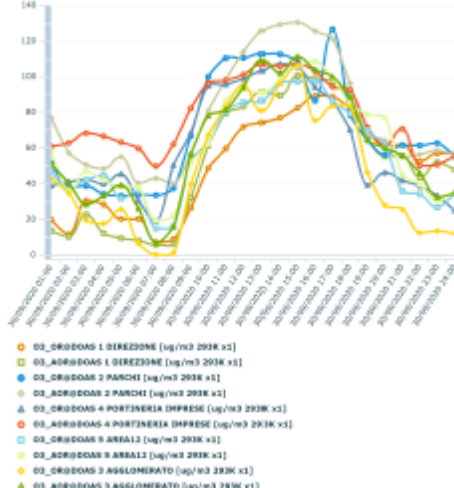
EcoManagerWeb

Project Automation S.p.A.

ARPA

Grafico Dati Orari

Data inizio: 30/09/2020 Data fine: 30/09/2020  
Tipo valori: Assoluti



EcoManagerWeb

Project Automation S.p.A.

NO<sub>2</sub> del 30/09/2020

O<sub>3</sub> del 30/09/2020

Agenzia Regionale per la Prevenzione e la Protezione dell'Ambiente

Sede legale: Corso Trieste 27, 70126 Bari  
Tel. 080 5460111 Fax 080 5460150  
[www.arpa.puglia.it](http://www.arpa.puglia.it)  
C.F. e P. IVA. 05830420724

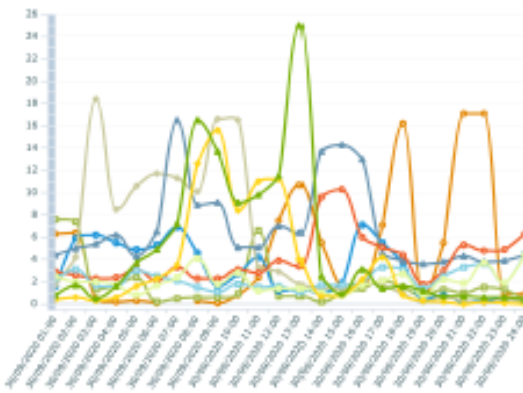
Direzione Scientifica  
Centro Regionale Aria  
Corso Trieste 27, 70126 Bari  
Tel. 080 5460201 Fax 080 5460200  
e-mail: [aria@arpa.puglia.it](mailto:aria@arpa.puglia.it)

ARPA

Grafico Dati Orari

Data inizio: 30/09/2020 Data fine: 30/09/2020

Tipo valori: Assoluti



- SO2\_OR@DDAS 1 DIREZIONE [ug/m3 293K x1]
- SO2\_AGR@DDAS 1 DIREZIONE [ug/m3 293K x1]
- SO2\_OR@DDAS 2 PARCHI [ug/m3 293K x1]
- ▲ SO2\_AGR@DDAS 2 PARCHI [ug/m3 293K x1]
- △ SO2\_OR@DDAS 4 PORTINERIA IMPRESE [ug/m3 293K x1]
- SO2\_AGR@DDAS 4 PORTINERIA IMPRESE [ug/m3 293K x1]
- SO2\_OR@DDAS 9 AREA12 [ug/m3 293K x1]
- SO2\_AGR@DDAS 9 AREA12 [ug/m3 293K x1]
- ▲ SO2\_OR@DDAS 3 AGGLOMERATO [ug/m3 293K x1]
- SO2\_AGR@DDAS 3 AGGLOMERATO [ug/m3 293K x1]

EcoManagerWeb

Project Automation S.p.A.

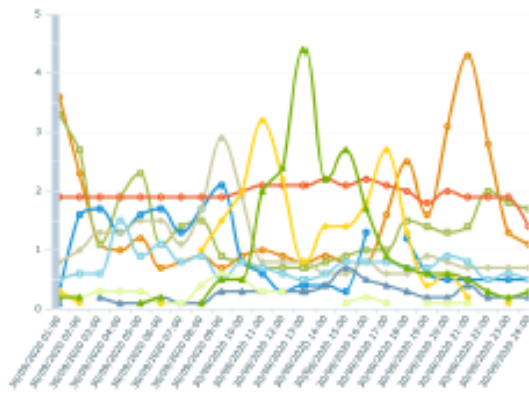
SO<sub>2</sub> del 30/09/2020

ARPA

Grafico Dati Orari

Data inizio: 30/09/2020 Data fine: 30/09/2020

Tipo valori: Assoluti



- NAF\_OR@DDAS 1 DIREZIONE [ug/m3 293K x1]
- NAF\_AGR@DDAS 1 DIREZIONE [ug/m3 293K x1]
- NAF\_OR@DDAS 2 PARCHI [ug/m3 293K x1]
- ▲ NAF\_AGR@DDAS 2 PARCHI [ug/m3 293K x1]
- △ NAF\_OR@DDAS 4 PORTINERIA IMPRESE [ug/m3 293K x1]
- NAF\_AGR@DDAS 4 PORTINERIA IMPRESE [ug/m3 293K x1]
- NAF\_OR@DDAS 9 AREA12 [ug/m3 293K x1]
- NAF\_AGR@DDAS 9 AREA12 [ug/m3 293K x1]
- ▲ NAF\_OR@DDAS 3 AGGLOMERATO [ug/m3 293K x1]
- NAF\_AGR@DDAS 3 AGGLOMERATO [ug/m3 293K x1]

EcoManagerWeb

Project Automation S.p.A.

Naftalene del 30/09/2020

## Considerazioni finali

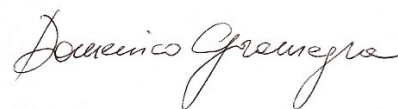
STAZIONE	PERCORSO	NOTE
Tutte	Tutti	<ul style="list-style-type: none"> <li>Un andamento verosimile per gli inquinanti O<sub>3</sub> e NO<sub>2</sub> lungo i percorsi DOAS1 e DOAS2; abbastanza verosimile per i percorsi DOAS4 e DOAS5.</li> </ul>
DOAS1	AOR	<ul style="list-style-type: none"> <li>///</li> </ul>
	OR	<ul style="list-style-type: none"> <li>///</li> </ul>
DOAS2	AOR	<ul style="list-style-type: none"> <li>Assenza di diversi dati validi per i parametri Naftalene.</li> <li>Aumento dei valori di SO<sub>2</sub> nei giorni 04, 17-19/09/2020.</li> </ul>
	OR	<ul style="list-style-type: none"> <li>Assenza di diversi dati validi per il parametro Naftalene.</li> <li>Aumento dei valori di SO<sub>2</sub> nei giorni 04, 08, 17-19/09/2020.</li> </ul>
DOAS3	AOR	<ul style="list-style-type: none"> <li>Assenza di dati validi per il Benzene.</li> <li>Assenza di dati validi nei giorni 27-28/09/2020.</li> </ul>
	OR	<ul style="list-style-type: none"> <li>Assenza di dati validi nei giorni 27-28/09/2020.</li> </ul>
DOAS4	AOR	<ul style="list-style-type: none"> <li>Aumento dei valori di SO<sub>2</sub> il 27/09/2020.</li> </ul>
	OR	<ul style="list-style-type: none"> <li>///</li> </ul>
DOAS5	AOR	<ul style="list-style-type: none"> <li>///</li> </ul>
	OR	<ul style="list-style-type: none"> <li>Assenza di dati per il parametro NO<sub>2</sub>.</li> </ul>

INQUINANTE	NOTE
SO <sub>2</sub>	<ul style="list-style-type: none"> <li>• Incrementi dei valori lungo i percorsi:               <ul style="list-style-type: none"> <li>➤ DOAS2 i giorni 04, 08, 17-19/09/2020.</li> <li>➤ DOAS3 il giorno 26/09/2020; Assenza di dati validi nei giorni 27-28/09/2020</li> <li>➤ DOAS4 i giorni 06, 21-25 e 27/09/2020.</li> </ul> </li> <li>• Assenza di dati validi nei giorni 27-28/09/2020 per la centralina DOAS3.</li> </ul>
O <sub>3</sub>	<ul style="list-style-type: none"> <li>• Un andamento simile dei valori lungo i vari percorsi.</li> <li>• • Assenza di dati validi nei giorni 27-28/09/2020 per i percorsi DOAS3.</li> </ul>
NO <sub>2</sub>	<ul style="list-style-type: none"> <li>• Andamento simile dei valori lungo i vari percorsi con livelli solitamente più elevati per i 2 percorsi della postazione DOAS2 Parchi.</li> <li>• Assenza di dati validi nei giorni 27-28/09/2020 per i percorsi DOAS3.</li> <li>• Aumento dei valori lungo tutti i percorsi nei giorni 29-30/09/2020.</li> </ul>
BENZENE	<ul style="list-style-type: none"> <li>• Valori costanti nella maggior parte dei percorsi, ad eccezione dei percorsi DOAS2 OR e DOAS3.</li> <li>• Aumento dei valori nei giorni 04, 18-19/09/2020 sul percorso DOAS2 OR.</li> <li>• Assenza di dati validi per il percorso DOAS3 AOR.</li> <li>• Assenza di dati validi nei giorni 27-28/09/2020 per il percorso DOAS3 OR.</li> <li>• I valori più elevati nel corso del mese lungo i due percorsi della postazione DOAS2 Meteo Parchi.</li> </ul>
TOLUENE	<ul style="list-style-type: none"> <li>• I valori più elevati di Toluene lungo il percorso DOAS5 OR con un andamento in crescita a partire dal 18/09/2020 per entrambi i percorsi DOAS5.</li> </ul>
NAFTALENE	<ul style="list-style-type: none"> <li>• I valori sono mediamente compresi nel range 0.5÷4.0 µg/m<sup>3</sup></li> </ul>

3 4 d i 3 4

Il Direttore del Centro Regionale Aria

*Dott. Domenico Gramegna*



Il Funzionario P.O. Qualità  
dell'Aria  
BR-LE-TA

*Dott.ssa Alessandra Nocioni*  


GdL QA CRA Taranto  
Dott.ssa Alessandra Nocioni  
Dott. Daniele Cornacchia  
Dott. Gaetano Saracino  
Dott. Valerio Margiotta  
P.I. Maria Mantovan

**Agenzia Regionale per la Prevenzione e la Protezione dell'Ambiente**

Sede legale: Corso Trieste 27, 70126 Bari  
Tel. 080 5460111 Fax 080 5460150  
[www.arpa.puglia.it](http://www.arpa.puglia.it)  
C.F. e P. IVA. 05830420724

**Direzione Scientifica**

**Centro Regionale Aria**

Corso Trieste 27, 70126 Bari  
Tel. 080 5460201 Fax 080 5460200  
e-mail: [aria@arpa.puglia.it](mailto:aria@arpa.puglia.it)