


ACQUE E AMBIENTE MARINO COSTIERO

Qualità dei corpi idrici superficiali e ambiente marino costiero

– Temperatura delle acque marino-costiere

Nome indicatore	DPSIR	Fonte dati
Temperatura delle acque marino-costiere	S-I	DAP Arpa - Direzione Scientifica ARPA Puglia

Obiettivo	Disponibilità dati	Copertura		Stato	Trend
		Temporale	Spaziale		
Valutare l'andamento della temperatura superficiale delle acque marino-costiere	***	2008-2012	R		↔

Descrizione indicatore

La temperatura superficiale delle acque marine è un indicatore di stato delle acque, fortemente condizionato dalla latitudine; è infatti nota la differenza tra la temperatura delle acque polari e quella delle acque equatoriali. Ciò nondimeno il parametro può essere influenzato da alcune situazioni locali (correnti, stagionalità, apporti di acque dolci, ecc.), ed è soprattutto stato rivalutato il suo ruolo come indicatore di "impatto" rispetto alla problematica dei cambiamenti climatici (Global Warming).

La misura della temperatura superficiale rientra nel monitoraggio delle acque marino-costiere pugliesi, attualmente svolto da ARPA Puglia su incarico della Regione Puglia-Servizio Tutela Acque. I piani di monitoraggio sono però stati modificati negli anni, in adempimento alle norme sull'argomento che si sono avvicendate nel tempo (D.L. 979/1982, D.Lgs. 152/1999, D.Lgs. 152/2006, D.M. 56/2009, D.M. 260/2010). Comunque, al fine di consentire una elaborazione coerente e comparabile tra i differenti anni, per alcuni siti rappresentativi il monitoraggio è proseguito senza soluzione di continuità. Tali siti sono rappresentativi di altrettante macroaree in cui, sulla base di aspetti geo-morfologici, talassografici e bionomici, possono essere divise le acque marino-costiere pugliesi.

Obiettivo

L'indicatore viene utilizzato per valutare la temperatura (°C) delle acque superficiali in tutta la zona marino-costiera pugliese, e le sue eventuali variazioni sia a scala spaziale che temporale.

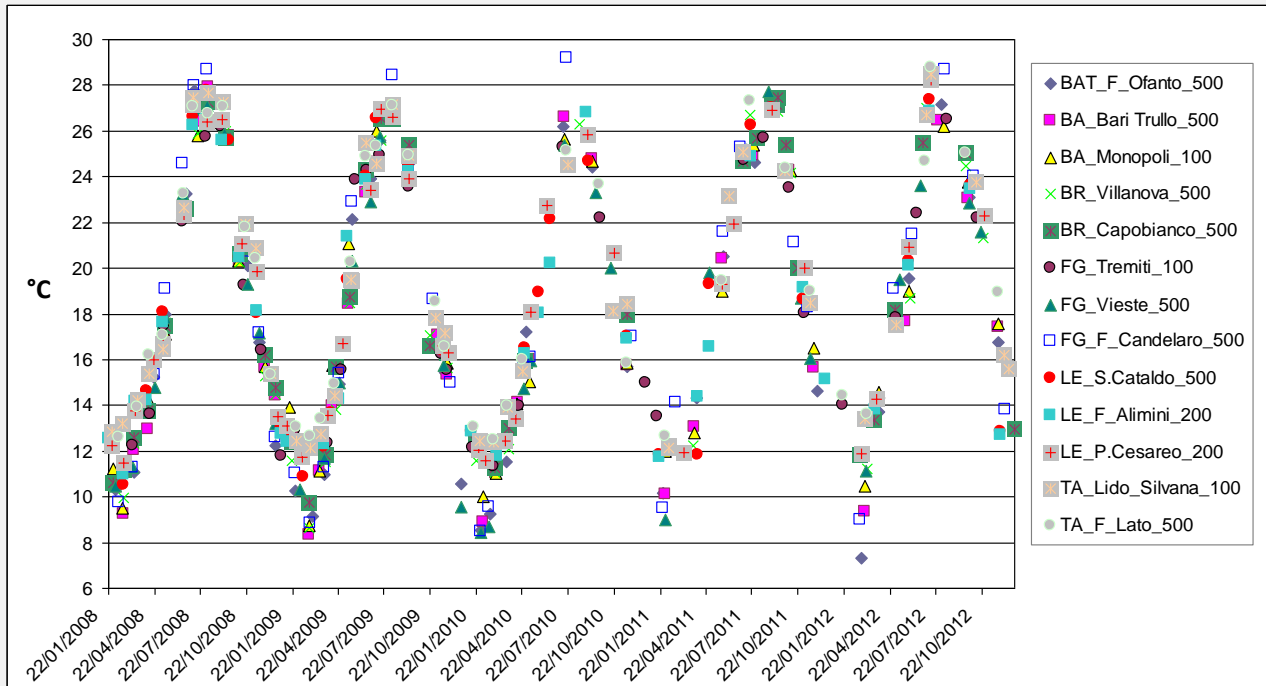
Stato indicatore anno 2012

Nel 2012 la temperatura superficiale delle acque marino-costiere pugliesi ha seguito il ciclo stagionale atteso, senza evidenziare particolari anomalie. La stessa temperatura, nei tempi e nei siti indagati, è oscillata tra un valore minimo di 7 °C ed un massimo di 29 °C.

Trend indicatore (2008-2012)

In generale, l'andamento della temperatura superficiale delle acque marino-costiere pugliesi ha seguito il normale ciclo stagionale in tutti e cinque gli anni considerati, con temperature più alte nei mesi estivi e più basse in quelli invernali; nel quinquennio l'intervallo dei dati è risultato compreso tra 7 e 30 °C. Dal grafico sotto riportato non si evidenzia un andamento significativo, almeno per il periodo considerato.

Andamento della temperatura superficiale (°C) nei siti marino-costieri pugliesi monitorati con continuità nel quinquennio 2008-2012.



Fonte: Elaborazione ARPA – dati DAP ARPA Puglia

[LEGENDA SCHEDA](#)