


CONSUMO DI SUOLO				2019	
<i>Consumo di suolo – Anomalia Consumo Suolo (ACS)</i>					
Nome indicatore	DPSIR	Fonte dati			
Anomalia Consumo Suolo (ACS)	S	Carta Nazionale del Consumo di Suolo – Rete dei Referenti per il monitoraggio del territorio e del consumo di suolo (SNPA)			
Obiettivo	Disponibilità dati	Copertura		Stato	Trend
		Temporale	Spaziale		
Azzeramento del consumo di suolo entro il 2050 (Soil Thematic Strategy – COM(2006)231)	***	2018-2019	C		

Descrizione indicatore

Il quadro conoscitivo sul consumo di suolo è disponibile grazie ai dati aggiornati annualmente da parte del Sistema Nazionale per la Protezione dell'Ambiente (SNPA) e, in particolare, della cartografia prodotta dalla Rete dei Referenti per il Monitoraggio del Territorio e del Consumo di Suolo del SNPA.

L'indicatore ACS (Anomalia Consumo Suolo) correla l'incremento/decremento del consumo di suolo nel tempo in una certa superficie territoriale di riferimento con il trend di consumo/recupero del suolo che ci si attende considerando l'andamento demografico. La formula per il calcolo dell'indicatore è la seguente:

$$ACS = CSN - (SCP * ab)$$

dove:

- ACS è il valore dell'indicatore espresso in ettari e calcolato per singolo comune;
- CSN è il consumo di suolo netto fra il 2019 e il 2018 (in Ha);
- SCP è il suolo consumato procapite medio della regione Puglia riferito al 2019 (pari a 388 mq/ab);
- ab rappresenta la crescita/decrecita demografica avvenuta fra il 2019 e il 2018.

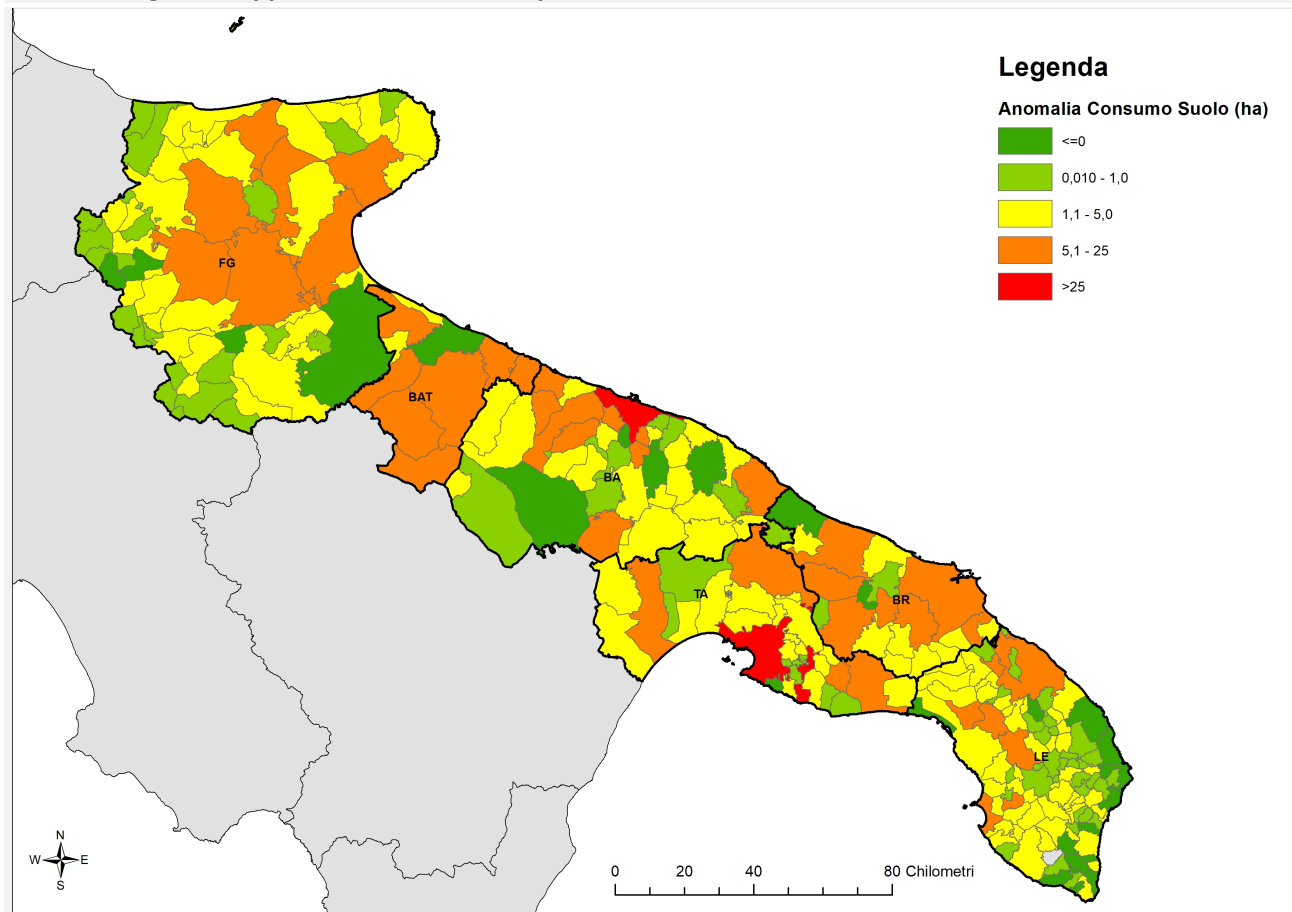
Obiettivo

La "Tabella di marcia verso un Europa efficiente nell'impiego delle risorse" (COM(2011)571) indica la via da seguire per un utilizzo più sostenibile delle risorse ambientali; l'obiettivo è quello di raggiungere l'azzeramento del consumo di suolo entro il 2050. L'indicatore può ritenersi positivo solo quando il suo valore risulti negativo (in questo caso il suolo realmente consumato tra due anni consecutivi è inferiore al trend del consumo che ci si poteva aspettare a seguito di una potenziale crescita demografica).

Stato indicatore - anno 2019

La mappa seguente mostra la distribuzione per comune dell'indicatore ACS.

Fig. 1 - Mappa della distribuzione per comune dell'Anomalia Consumo Suolo 2018-2019



Fonte: Elaborazione ARPA della Carta Nazionale del Consumo di Suolo – Rete dei Referenti per il monitoraggio del territorio e del consumo di suolo (SNPA)

Dalla mappa si può notare come solo 34 comuni su 258 totali si possono ritenere senza “anomalia”, ossia comuni che sebbene abbiano registrato un aumento del consumo di suolo, quest’ultimo rimanga giustificato dall’aumento demografico e nei limiti del suolo procapite medio regionale. La maggior parte dei comuni pugliesi (223) non ha crescita demografica, ma continua a consumare invece di “recuperare terreno” come sarebbe, invece, lecito aspettarsi.

Trend indicatore (2018 – 2019)

A livello regionale si registra una diminuzione di popolazione di circa 19.000 persone, mentre il consumo di suolo dal 2018 al 2019 è aumentato di ulteriori 626 ettari, come se ci fosse stata una crescita demografica di oltre 16.000 residenti (rispetto a 12.000 dello scorso anno). Il trend dell’anomalia risulta pertanto in aumento.

LEGENDA SCHEDA:

[Guida alla consultazione](#)