


CLIMA				2013	
<i>Cambiamenti climatici – Anomalia della precipitazione cumulata annuale e mensile</i>					
Nome indicatore	DPSIR	Fonte dati			
Anomalia della precipitazione cumulata annuale e mensile	S	Struttura di Monitoraggio Meteorologico - Centro funzionale del Servizio Protezione Civile			
Obiettivo	Disponibilità dati	Copertura		Stato	Trend
		Temporale	Spaziale		
Valutare lo scostamento della variabile precipitazione dai valori climatologici normali	**	1961-2013	R		-

### Descrizione indicatore

La precipitazione è una variabile che rappresenta molto bene il clima di un determinato territorio ma, a differenza della temperatura, non ne individua facilmente i cambiamenti in atto. La piovosità media attuale non differisce molto da quella del passato; l'unica grande differenza è che sembra si manifesti in tempi molto più brevi rispetto a quanto non facesse anni fa. Il presente indicatore non rappresenta in toto il cambiamento in atto, ma evidenzia la presenza di eventuali anomalie negli accumuli di precipitazione che, una volta individuate, possono condurre la società ad adottare nuove strategie politiche e azioni di adattamento sociale ed economico. La precipitazione viene rappresentata dal suddetto indicatore attraverso il calcolo dei valori di anomalia, risultanti dalla differenza fra la precipitazione media mensile ed annuale calcolata sul trentennio 1961 - 1990 e i valori registrati nell'anno in esame.

### Obiettivo

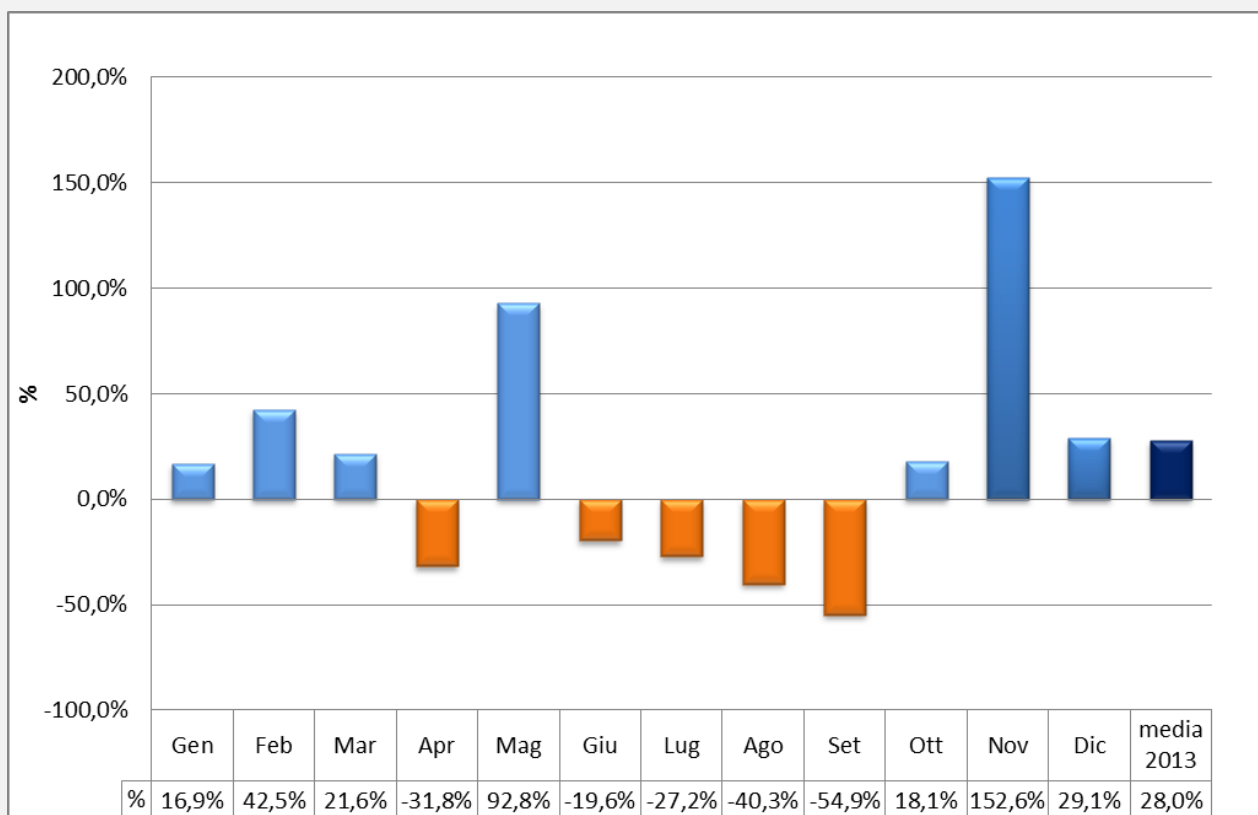
Fra le priorità della comunità internazionale vi è la riduzione e l'adattamento al fenomeno della desertificazione e all'individuazione dei fenomeni estremi legati alla precipitazione. Le anomalie negli accumuli di precipitazione monitorano molto bene tali fenomeni.

### Stato indicatore anno 2013

Il grafico mostra un moderato surplus delle precipitazioni medie annuali pari al 28%, risultando più marcato nei valori medi riguardanti i mesi di febbraio (+43%), maggio (+93 %) e, soprattutto, novembre (+153%), e con valori negativi (da 20 a 55%) durante i mesi estivi (giugno - settembre). La valutazione dell'indicatore si può ritenere positiva.

Il surplus annuale di precipitazione, che di per sé è una condizione sostanzialmente positiva, viene condizionato solo dal marcato surplus nella quantità di precipitazione mensile rispetto alle medie del mese stesso che si può notare in maggio e novembre.

**Anomalia della precipitazione cumulata annuale e mensile**



Fonte dati: Elaborazione ARPA su dati provenienti dalla Struttura di Monitoraggio Meteorologico - Centro funzionale del Servizio Protezione Civile

LEGENDA SCHEDA:

[http://rsaonweb.weebly.com/uploads/9/6/2/6/9626584/guida\\_lettura\\_schede\\_2013.pdf](http://rsaonweb.weebly.com/uploads/9/6/2/6/9626584/guida_lettura_schede_2013.pdf)