

CLIMA				2020	
Cambiamenti climatici –					
<i>Anomalia della precipitazione cumulata annuale e mensile</i>					
Nome indicatore	DPSIR	Fonte dati			
Anomalia della precipitazione cumulata annuale e mensile	S	Struttura di Monitoraggio Meteorologico - Centro funzionale del Servizio Protezione Civile			
Obiettivo	Disponibilità dati	Copertura		Stato	Trend
		Temporale	Spaziale		
Valutare lo scostamento della variabile precipitazione dai valori climatologici normali	***	1961-2020	R	😊	↔

Descrizione indicatore

La precipitazione è una variabile che rappresenta molto bene il clima di un determinato territorio, ma, a differenza della temperatura, non ne individua facilmente i cambiamenti in atto. La piovosità media attuale non differisce molto da quella del passato, l'unica grande differenza è che sembra si manifesti in tempi molto più brevi rispetto a quanto non facesse anni fa. Il presente indicatore non rappresenta in toto il cambiamento in atto, ma evidenzia la presenza di eventuali anomalie negli accumuli di precipitazione che, una volta individuate, possono condurre la società ad adottare nuove strategie politiche e azioni di adattamento sociale ed economico. La precipitazione viene rappresentata dal suddetto indicatore attraverso il calcolo dei valori di anomalia, risultanti dalla differenza fra la precipitazione media mensile ed annuale calcolata sul trentennio 1961 - 1990¹ e i valori registrati nell'anno in esame.

Obiettivo

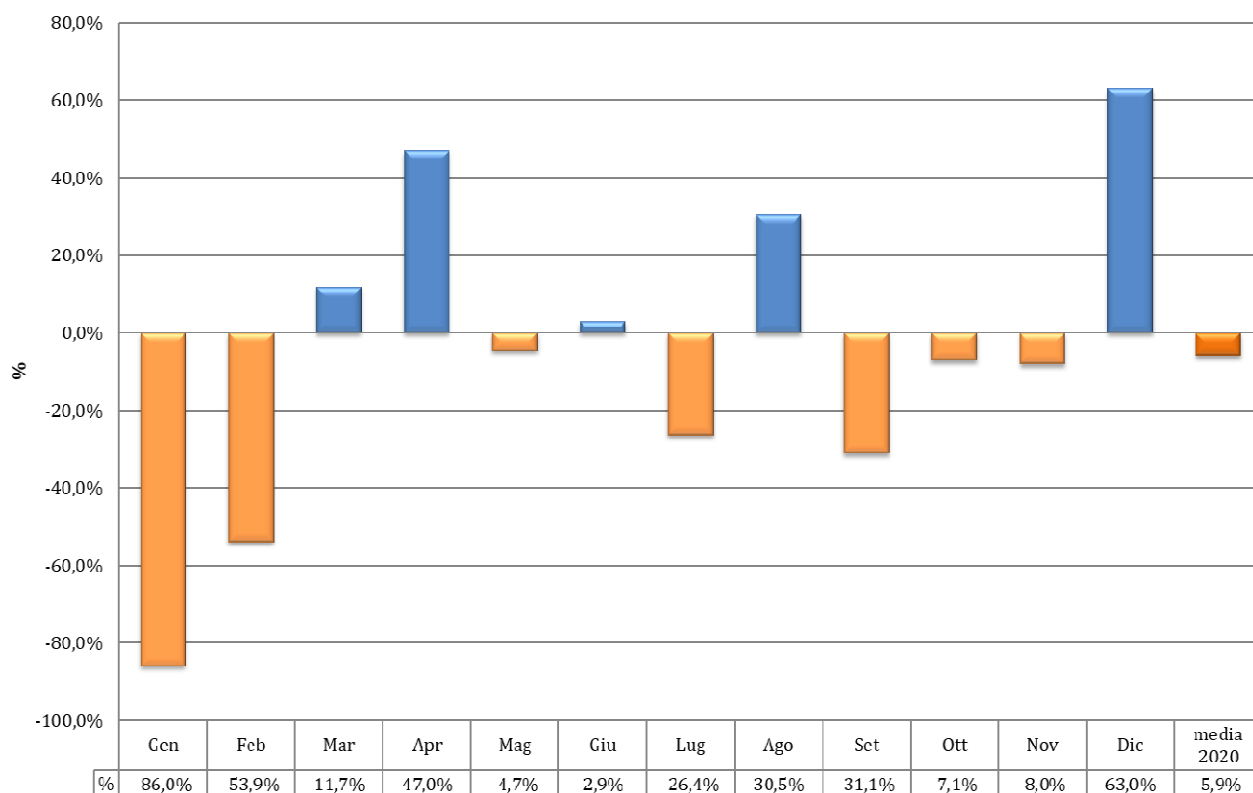
Fra le priorità della comunità internazionale vi è la riduzione e l'adattamento al fenomeno della desertificazione e all'individuazione dei fenomeni estremi legati alla precipitazione. Le anomalie negli accumuli di precipitazione monitorano molto bene tali fenomeni.

Stato indicatore - anno 2020

Il grafico mostra un deficit delle precipitazioni molto marcato nel periodo autunno-inverno (con l'esclusione del mese di dicembre), con il calo evidente di gennaio (-86%). Tuttavia, la valutazione dell'indicatore si può ritenere neutra, in quanto i valori della cumulata annuale risultano quasi nella media, con un leggero deficit di circa 38 mm nella cumulata annuale.

¹ Trentennio di riferimento secondo quanto previsto dall'Organizzazione Meteorologica Mondiale (WMO)

Anomalia della precipitazione cumulata annuale e mensile



Fonte: Elaborazione ARPA su dati provenienti dalla Struttura di Monitoraggio Meteorologico - Centro funzionale del Servizio Protezione Civile

Trend indicatore (2007 – 2020)

Si rimanda alla scheda Trend delle Precipitazioni annuali.

LEGENDA SCHEDA:

[Guida alla consultazione](#)