


AMBIENTE E SALUTE

Qualità dell'aria e salute – “Esposizione” media dei bambini agli inquinanti atmosferici in outdoor - PM10

Nome indicatore	DPSIR	Fonte dati
“Esposizione” media dei bambini agli inquinanti atmosferici in outdoor - PM10	I	Regione Puglia, ARPA Puglia, ISTAT

Obiettivo	Disponibilità dati	Copertura		Stato	Trend
		Temporale	Spaziale		
Mostrare l'esposizione della popolazione infantile alle concentrazioni di PM10 urbana, confrontando la situazione di diverse città e/o l'esposizione generale nel tempo. Fornire informazioni sull'efficacia delle policies in atto per la riduzione dell'inquinamento atmosferico in relazione alle strategie preventive ambientali per le malattie respiratorie infantili	***	2005-2012	C		↑

Descrizione indicatore

Analogo all'indicatore "Esposizione media della popolazione agli inquinanti atmosferici in outdoor - PM10", ma con attenzione focalizzata a una fascia di popolazione più vulnerabile, l'indicatore è definito come la media annua della concentrazione di PM10 ($\mu\text{g}/\text{m}^3$) a cui è esposta la popolazione infantile (definita, nel contesto OMS, come la popolazione di età inferiore ai 20 anni) in ambito urbano. L'indicatore stima l'esposizione media della popolazione sotto i 20 anni di età al PM10 sulla base dei dati di concentrazione media annua di PM10 delle stazioni di rilevamento di background urbano.

I dati di media annua utilizzati ai fini del computo dell'indicatore provengono dalla rete di monitoraggio della qualità dell'aria di ARPA Puglia. La popolazione residente è ricavata dalla banca dati dell'Istituto Nazionale di Statistica (ISTAT) (www.demo.istat.it). La rilevazione dei dati è giornaliera per i dati della qualità dell'aria, annuale per il dato sulla popolazione residente. La periodicità di elaborazione dell'indicatore è annuale. I dati elaborati sono disponibili per gli anni dal 2005 al 2012.

Obiettivo

Mostrare l'esposizione media all'inquinante PM10 di una fascia di popolazione più vulnerabile quale quella dai 0 ai 20 anni di età (definita infantile in ambito OMS), in ambito urbano, confrontando la situazione di diversi comuni e fornendo un'indicazione di quella che può essere l'esposizione a livello regionale. Fornire informazioni sull'attuale situazione a livello urbano e sull'efficacia delle policies in atto per la riduzione dell'inquinamento atmosferico in relazione alla salute della popolazione.

Stato indicatore anno 2012

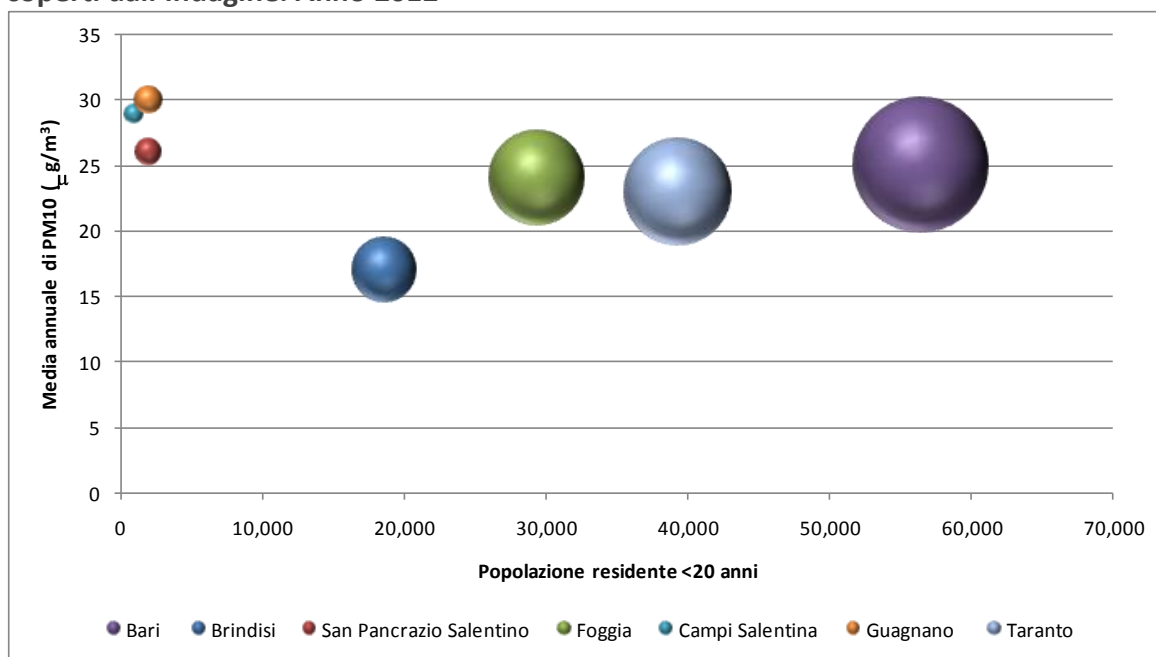
Il Grafico 1 mostra in dispersione la concentrazione media annuale di PM10 ($\mu\text{g}/\text{m}^3$) e la numerosità della popolazione residente di età inferiore ai venti anni. Nel Grafico 2 si riporta l'andamento dell'indicatore di esposizione. L'andamento dell'indicatore è simile a quello riportato per l'indicatore "Esposizione media della popolazione agli inquinanti atmosferici in outdoor – PM10".

Tabella 1. Esposizione al PM10 nei comuni coperti dall'Indagine. Anno 2005-2012

Provincia	Comune	Stazione di monitoraggio	Media annuale di PM10 ($\mu\text{g}/\text{m}^3$)								Popolazione residente (< 20 anni) al 1° gennaio 2012
			2005	2006	2007	2008	2009	2010	2011	2012	
Bari	Bari	Kennedy	24	23	22	27	16	21	26	25	56.474
Brindisi	Brindisi	Casale	24	25	22	22	20	21	22	17	18.643
Brindisi	S. Pancrazio Sal.	S. Pancrazio	28	33	29	27	26	24	27	26	1.947
Foggia	Foggia	Via Rosati	-	-	-	-	-	-	-	24	29.329
Lecce	Guagnano	V. Baldassare	30	44	29	26	27	27	31	30	897
Lecce	Campi Salentina	Via napoli	-	-	-	-	31	29	34	29	1.959
Taranto	Taranto	Talsano	29	30	28	25	24	24	26	23	39.283

Fonte: Elaborazione ARPA sui dati ARPA e su ISTAT

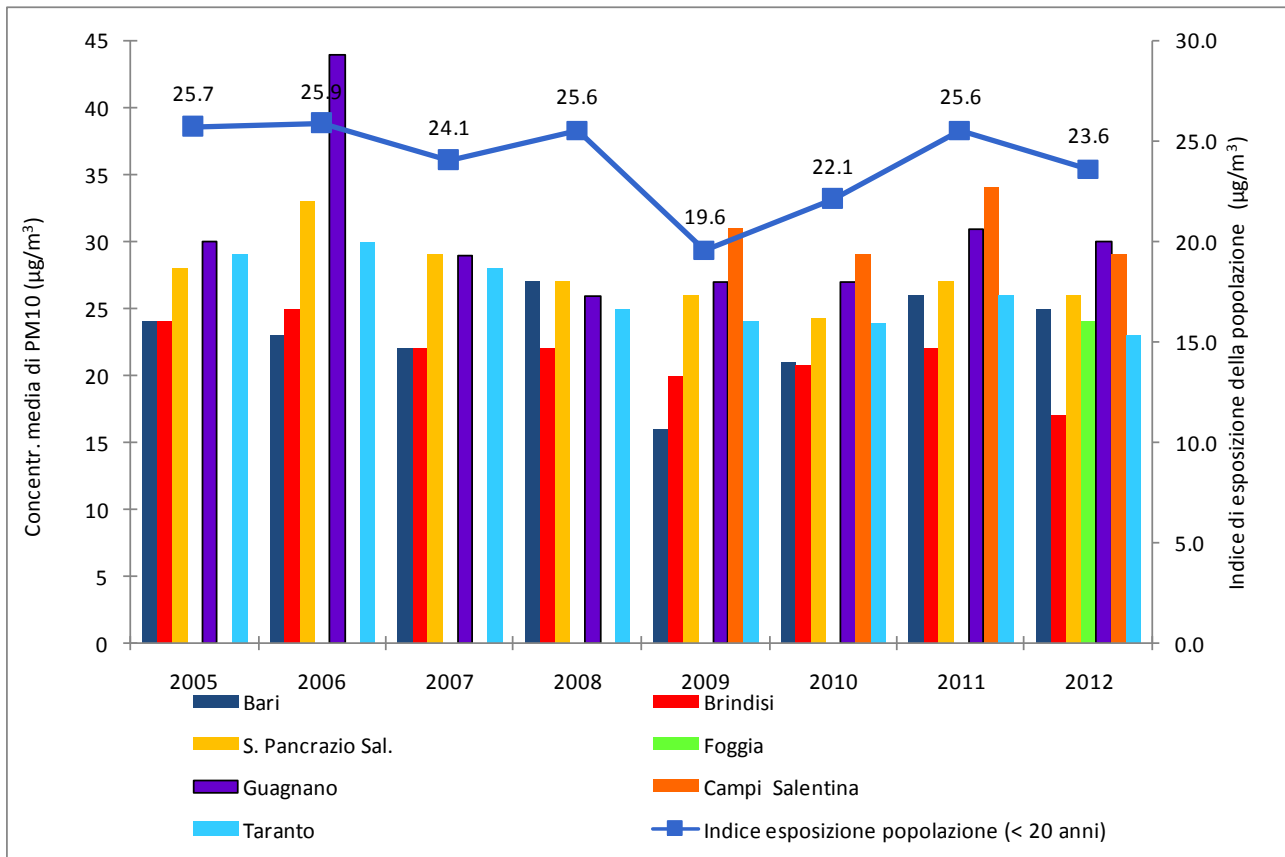
Grafico 1. Esposizione della popolazione di età inferiore ai 20 anni al PM10 ($\mu\text{g}/\text{m}^3$) nei comuni coperti dall'Indagine. Anno 2012



Fonte: Elaborazione ARPA sui dati ARPA e su ISTAT

Trend indicatore anni 2005-2012

Grafico 2. Concentrazione media di PM10 ($\mu\text{g}/\text{m}^3$) nei comuni coperti dall'indagine e Indice di esposizione della popolazione di età inferiore a 20 anni. Anni 2005-2012



Fonte: Elaborazione ARPA sui dati ARPA e su ISTAT

[LEGENDA SCHEDA](#)