



SISTEMA OTTICO-SPETTRALE

RETE DOAS ILVA

REPORT FEBBRAIO 2016

CENTRO REGIONALE ARIA

ARPA PUGLIA

**Agenzia regionale per la prevenzione
e la protezione dell'ambiente**

www.arpa.puglia.it



ARPA PUGLIA
**Agenzia regionale per la prevenzione
e la protezione dell'ambiente**
www.arpa.puglia.it

Sommario

Sommario.....	2
Grafici dati rete DOAS - Febbraio 2016	7
DOAS 1 DIREZIONE – AOR.....	7
DOAS 1 DIREZIONE – OR.....	8
DOAS 2 PARCHI AOR.....	9
DOAS 2 PARCHI OR.....	9
DOAS 3 AGGLOMERATO – AOR.....	10
DOAS 3 AGGLOMERATO – OR.....	11
DOAS 4 PORTINERIA IMPRESE - AOR.....	12
DOAS 4 PORTINERIA IMPRESE - OR.....	13
DOAS 5 AREA 12 - AOR.....	14
DOAS 5 AREA 12 - OR.....	15
Andamento mensile dei singoli inquinanti	16
SO ₂	16
O ₃	17
NO ₂	18
Benzene.....	19
Toluene.....	20
Naftalene.....	21
Eventi eccezionali occorsi nel mese di FEBBRAIO 2016:	22
Considerazioni finali	32

Nell'ambito della prescrizione n.85 del decreto di riesame dell'AIA di ILVA, è stato stipulato il “*Contratto di comodato tra ILVA S.p.A. e ARPA Puglia per l'utilizzazione e la gestione delle centraline per il monitoraggio della qualità dell'aria e per il sistema di monitoraggio ottico-spettrale di optical fence monitoring*” presso lo stabilimento ILVA (recepito con Del. DG ARPA n. 407 del 07.08.2013); tale accordo prevede per Arpa, all'art. 4 lettera c), l'emissione di report mensili riguardanti l'analisi della rete di cinque postazioni DOAS, installate sul perimetro dello stabilimento industriale ILVA.

Il presente documento rappresenta il report relativo alle elaborazioni/analisi dei dati della suddetta rete DOAS pervenuti al server di ARPA presente presso gli uffici ARPA di Taranto, nel mese di Febbraio 2016.

Si premette che tale strumentazione è finalizzato essenzialmente al “*fence monitoring*” ed allo studio di fenomeni/eventi di possibile inquinamento, non è utile né al confronto con limiti normativi né con altri risultati ottenuti con metodi ufficiali.

Va specificato, inoltre, che l'analisi dei dati DOAS, finalizzata alla verifica delle emissioni industriali, non è né automatica né immediata. ARPA Puglia intende seguire un approccio per passi successivi che, partendo dalle conoscenze già disponibili, analizzi ed utilizzi il segnale prodotto dai sistemi DOAS per verifiche/valutazioni di quanto eventualmente riscontrato dalle centraline della qualità dell'aria già presenti nell'area ILVA o sul territorio o, comunque, segnalato ad ARPA.

Pertanto, ad oggi è possibile effettuare unicamente delle valutazioni qualitative sui dati grezzi pervenuti ad ARPA.

L'identificazione ed i parametri ricercati nelle 5 stazioni sono riportate di seguito, mentre in figura 1 è mostrata la loro collocazione, insieme alle centraline di monitoraggio della qualità dell'aria.

STAZIONE	INQUINANTI MONITORATI
DOAS 1 DIREZIONE	SO ₂ , NO ₂ , O ₃ , Benzene, Toluene, Naftalene
DOAS 2 PARCHI	
DOAS 3 AGGLOMERATO	
DOAS 4 PORTINERIA IMPRESE	
DOAS 5 AREA 12	



Fig.1 - Dislocazione delle postazioni di monitoraggio

Ognuno dei sistemi DOAS sopraelencati è costituito da un ricevitore posto tra due emettitori; vengono così generati due percorsi ottici distinti (paths). I percorsi ottici vengono identificati come AOR (antiorario) e OR (orario); tale distinzione avviene considerando il percorso più breve che dal ricevitore (ad es. DOAS1 DIREZIONE) porta all'emettitore (DOAS1 E) per un osservatore posto al centro dell'area industriale, come riportato in figura 2.

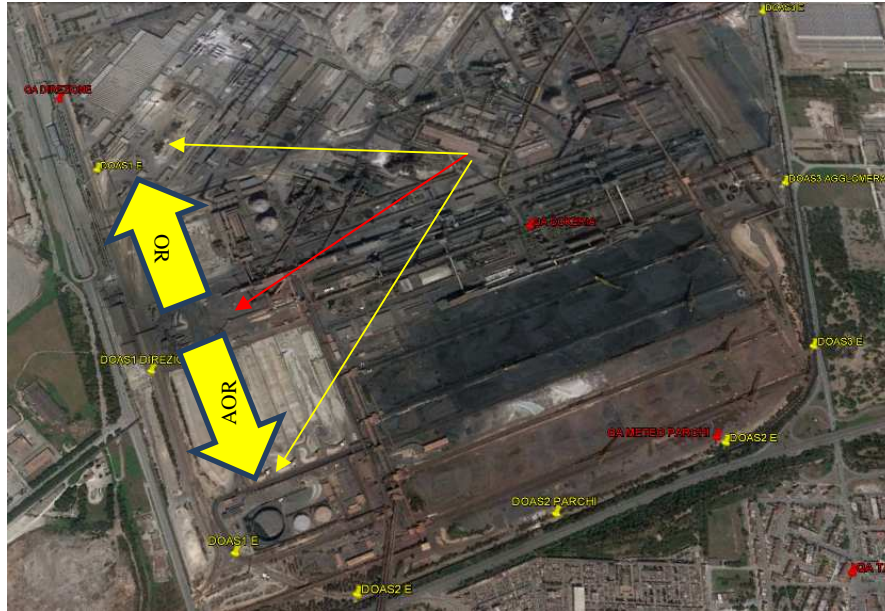


Fig.2 – Identificazione dei percorsi ottici

Di seguito sono indicate le coordinate delle postazioni degli emettitori e dei ricevitori.

Coordinate Gauss - Boaga Rete ILVA Doas

AREA DI RIFERIMENTO	Codice componente	Coordinate geografiche (Gauss-Boaga)	
		Longitudine EST	Latitudine NORD
Area 12	E5-1	2706306.020	4487852.042
	E5-2	2705682.651	4487327.465
	D5	2705908.552	4487532.850
Portineria imprese	E4-1	2707845.022	4487709.666
	E4-2	2707151.982	4488031.475
	D4	2707504.370	4487920.990
Agglomerato	E3-1	2708519.152	4485554.740
	E3-2	2708306.225	4486511.762
	D3	2708409.612	4486017.554
Parchi	E2-1	2707616.047	4484712.785
	E2-2	2708419.047	4485311.120
	D2	2707996.684	4484994.685
Direzione	E1-1	2706745.103	4485472.608
	E1-2	2707331.442	4484736.418
	D1	2707000.129	4485107.927

Legenda:	E_{x-1}	Doas Emittitore 1 cammino ottico orario
	E_{x-2}	Doas Emittitore 2 cammino ottico anti-orario
	D_x	Doas Ricevitore



ALLEGATO: POSIZIONAMENTO SISTEMI DOAS "FENCE MONITORING"

- D1: Doas 1 Direzione
- D2: Doas 2 Parchi
- D3: Doas 3 Agglomerato
- D4: Doas 4 Port. Imprese
- D5: Doas 5 Area 12

Di seguito si riporta una sintetica tabella con alcune specifiche tecniche estratte dal manuale d'uso dell'analizzatore della OPSIS, modello AR500S, presente nelle postazioni DOAS della rete ILVA, che rilevano gli inquinanti: SO₂, NO₂, O₃, Benzene, Toluene, Naftalene.

Performance Data (typical data which may vary significantly depending on application)

Compound	Max. measurement range (500 m path) ¹⁾	Min. detectable quantities (monitoring path 500 m, measurement time 1 min.)	Zero drift (500 m path, max. per month)	Span drift (per month, better than)	Span drift (per year, better than)	Linearity error (of measurement range, better than)	Max. length of fibre optic cable (when measuring several compounds) ¹⁾	Hardware requirement
AR 500 / AR 520 Analyser								
NO ₂	0-2000 µg/m ³	1 µg/m ³	±2 µg/m ³	±2%	±4%	±1%	10 m	AR 500/520
SO ₂	0-5000 µg/m ³	1 µg/m ³	±2 µg/m ³	±2%	±4%	±1%	10 m	AR 500/520
O ₃	0-1000 µg/m ³	3 µg/m ³	±6 µg/m ³	±2%	±4%	±1%	10 m	AR 500/520
NO ²⁾	0-2000 µg/m ³	2 µg/m ³	±4 µg/m ³	±2%	±4%	±1%	10 m	AR 500/520
NH ₃ ²⁾	0-500 µg/m ³	2 µg/m ³	±4 µg/m ³	±2%	±4%	±1%	10 m	AR 500/520
NO ₃	0-500 µg/m ³	0.1 µg/m ³	±0.2 µg/m ³	±2%	±4%	±1%	10 m	AR 500/520
HNO ₂	0-2000 µg/m ³	1 µg/m ³	±2 µg/m ³	±2%	±4%	±1%	10 m	AR 500/520
HF	0-2000 µg/m ³	20 µg/m ³	±40 µg/m ³	±2%	±4%	±1%	10 m	AR 520
Hg	0-2000 ng/m ³	20 ng/m ³	±40 ng/m ³	±2%	±4%	±1%	10 m	AR 500/520
H ₂ O	0-100 g/m ³	0.2 g/m ³	±0.4 g/m ³	±2%	±4%	±1%	10 m	AR 500/520
Styrene	0-2000 µg/m ³	5 µg/m ³	±10 µg/m ³	±2%	±4%	±1%	10 m	AR 500/520
CS ₂	0-2000 µg/m ³	20 µg/m ³	±40 µg/m ³	±2%	±4%	±1%	10 m	AR 500/520
Formaldehyde	0-2000 µg/m ³	2 µg/m ³	±4 µg/m ³	±2%	±4%	±1%	10 m	AR 500/520
Acetaldehyde	0-2000 µg/m ³	20 µg/m ³	±40 µg/m ³	±2%	±4%	±1%	10 m	AR 500/520
Phenol	0-2000 µg/m ³	1 µg/m ³	±2 µg/m ³	±2%	±4%	±1%	10 m	AR 500/520
Benzene	0-2000 µg/m ³	3 µg/m ³	±6 µg/m ³	±2%	±4%	±1%	10 m	AR 500/520
Toluene	0-2000 µg/m ³	3 µg/m ³	±6 µg/m ³	±2%	±4%	±1%	10 m	AR 500/520
p-, m-Xylene	0-2000 µg/m ³	3 µg/m ³	±6 µg/m ³	±2%	±4%	±1%	10 m	AR 500/520
o-Xylene	0-2000 µg/m ³	10 µg/m ³	±20 µg/m ³	±2%	±4%	±1%	10 m	AR 500/520
o-, m-, p- Cresol	0-2000 µg/m ³	5 µg/m ³	±10 µg/m ³	±2%	±4%	±1%	10 m	AR 500/520
C ₆ H ₅ Cl	0-2000 µg/m ³	5 µg/m ³	±10 µg/m ³	±2%	±4%	±1%	10 m	AR 500/520
C ₆ H ₄ Cl ₂	0-2000 µg/m ³	5 µg/m ³	±10 µg/m ³	±2%	±4%	±1%	10 m	AR 500/520

Grafici dati rete DOAS - Febbraio 2016

DOAS 1 DIREZIONE – AOR

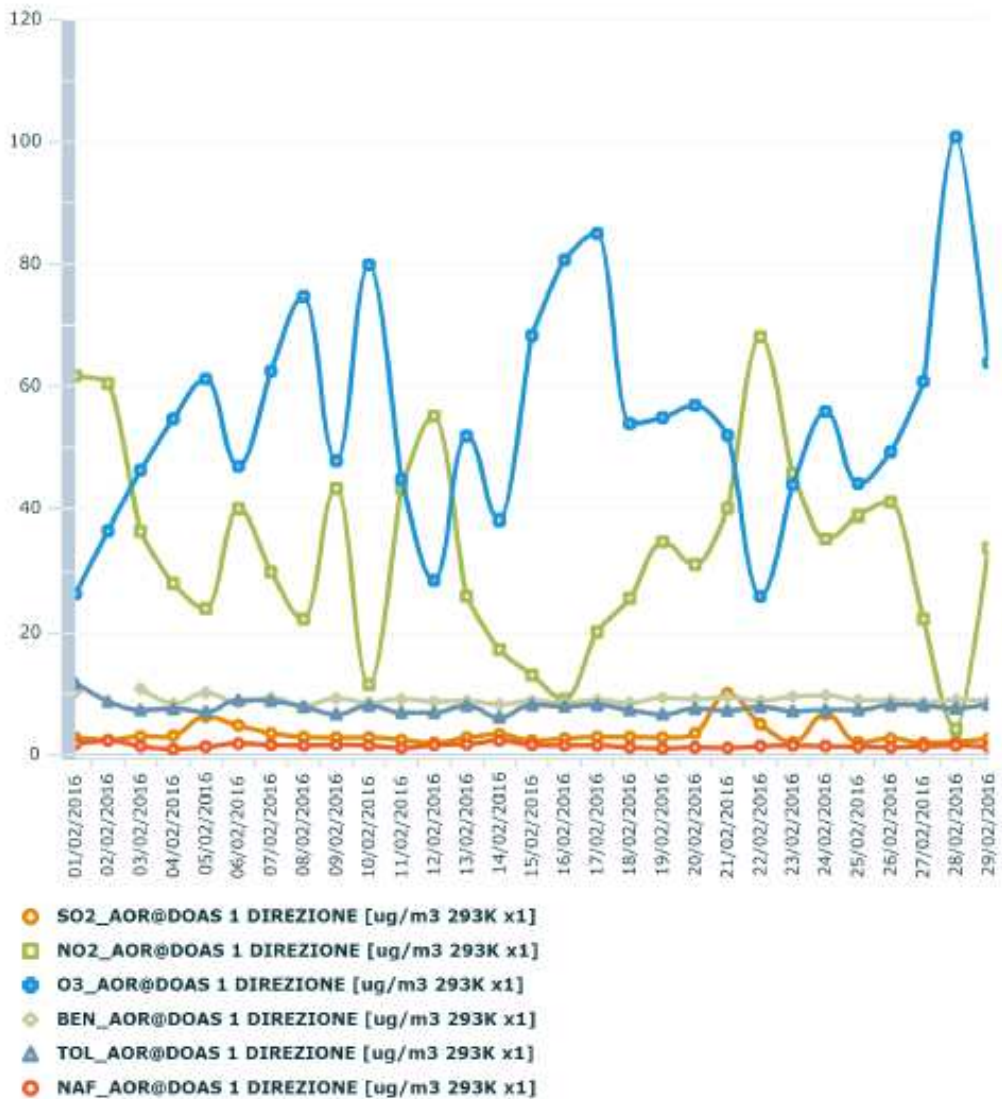


Grafico Dati Giornalieri

Data inizio: 01/02/2016 Data fine: 29/02/2016

Tipo valori: Assoluti

Contribuenti orari



EcoManagerWeb

Project Automation S.p.A.

Nel grafico si osserva:

- Un andamento verosimile per gli inquinanti O₃ e NO₂.

DOAS 1 DIREZIONE – OR

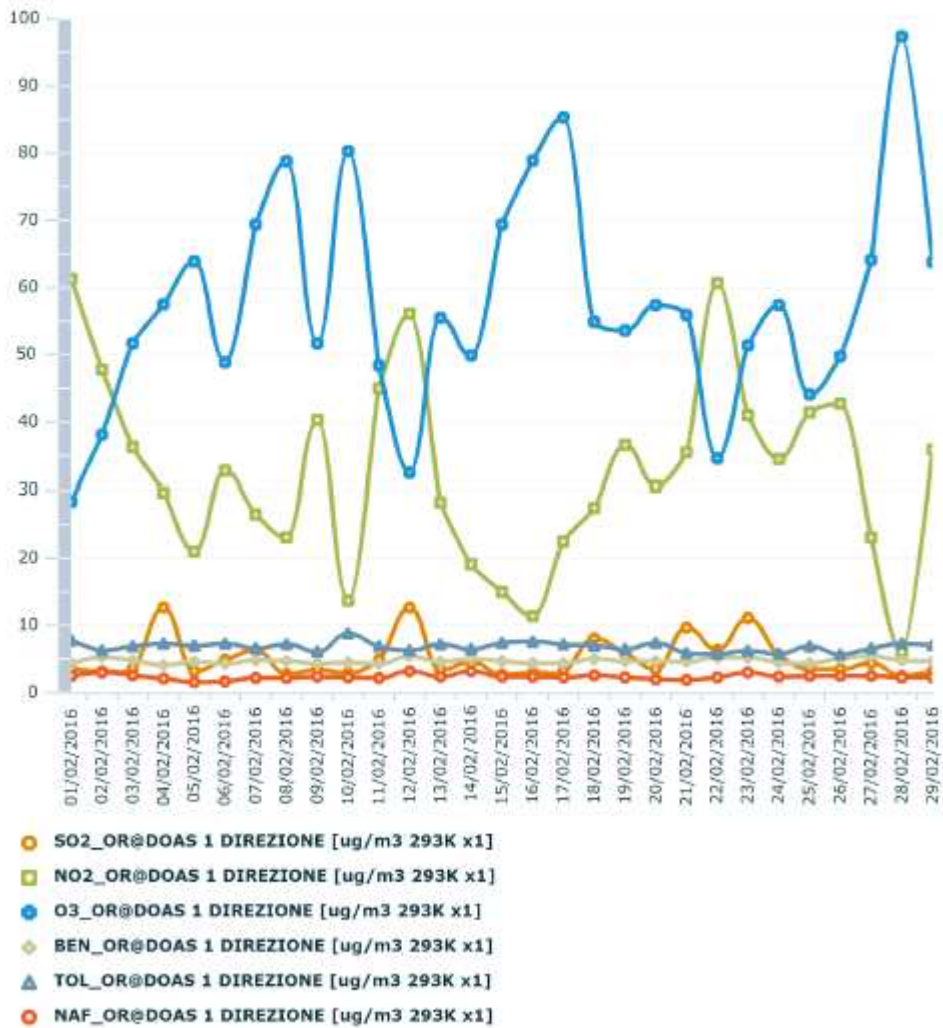


Grafico Dati Giornalieri

Data inizio: 01/02/2016 Data fine: 29/02/2016

Tipo valori: Assoluti

Contribuenti orari



EcoManagerWeb

Project Automation S.p.A.

Nel grafico si osserva:

- Un andamento verosimile per gli inquinanti O₃ e NO₂.

DOAS 2 PARCHI AOR

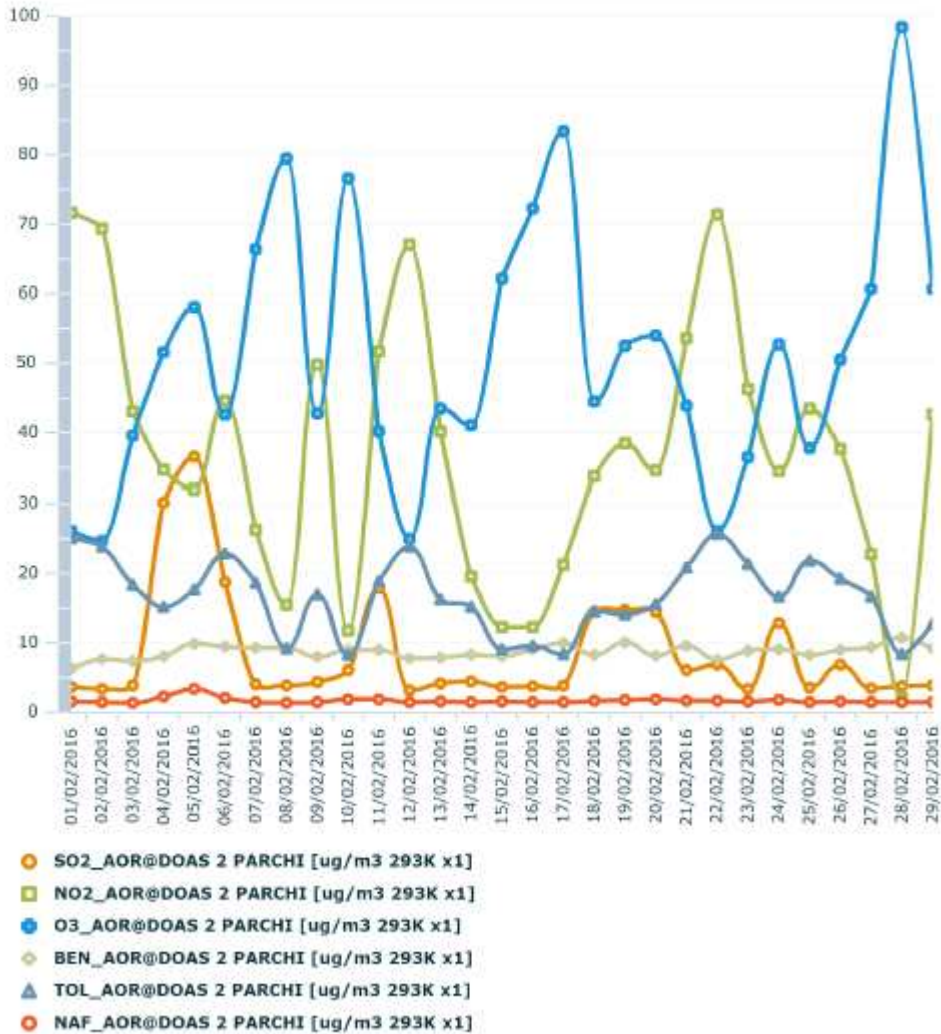


Grafico Dati Giornalieri

Data inizio: 01/02/2016 Data fine: 29/02/2016

Tipo valori: Assoluti

Contribuenti orari



EcoManagerWeb

Project Automation S.p.A.

Nel grafico si osserva:

- Un andamento verosimile per gli inquinanti O₃ e NO₂;
- Un innalzamento notevole dei valori di SO₂ nei giorni 03 ÷ 06/02/2016.

DOAS 2 PARCHI OR

Percorso ottico spento a seguito di lavori dal 21/12/2015.

DOAS 3 AGGLOMERATO – AOR

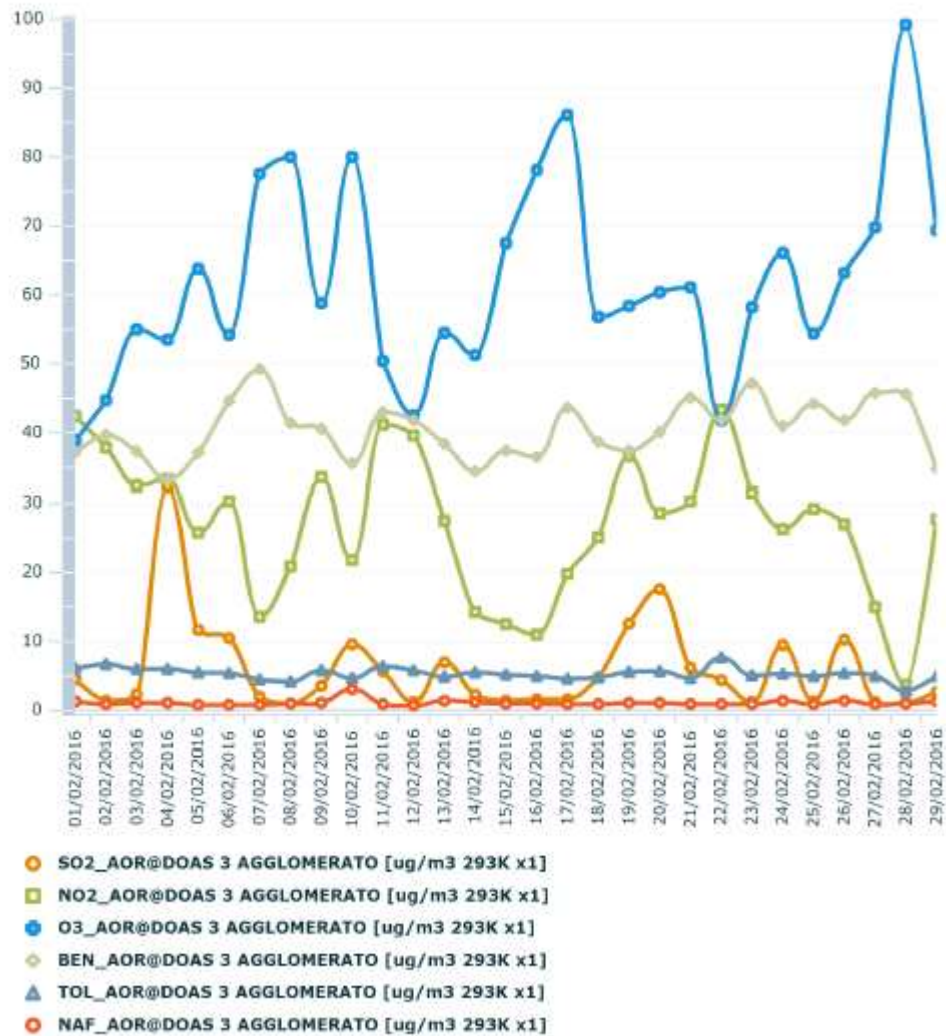


Grafico Dati Giornalieri

Data inizio: 01/02/2016 Data fine: 29/02/2016

Tipo valori: Assoluti

Contribuenti orari



EcoManagerWeb

Project Automation S.p.A.

Nel grafico si osserva:

- Un andamento verosimile per gli inquinanti O₃ e NO₂.
- Valori di Benzene elevati e nettamente superiori a quelli del Toluene.

DOAS 3 AGGLOMERATO – OR

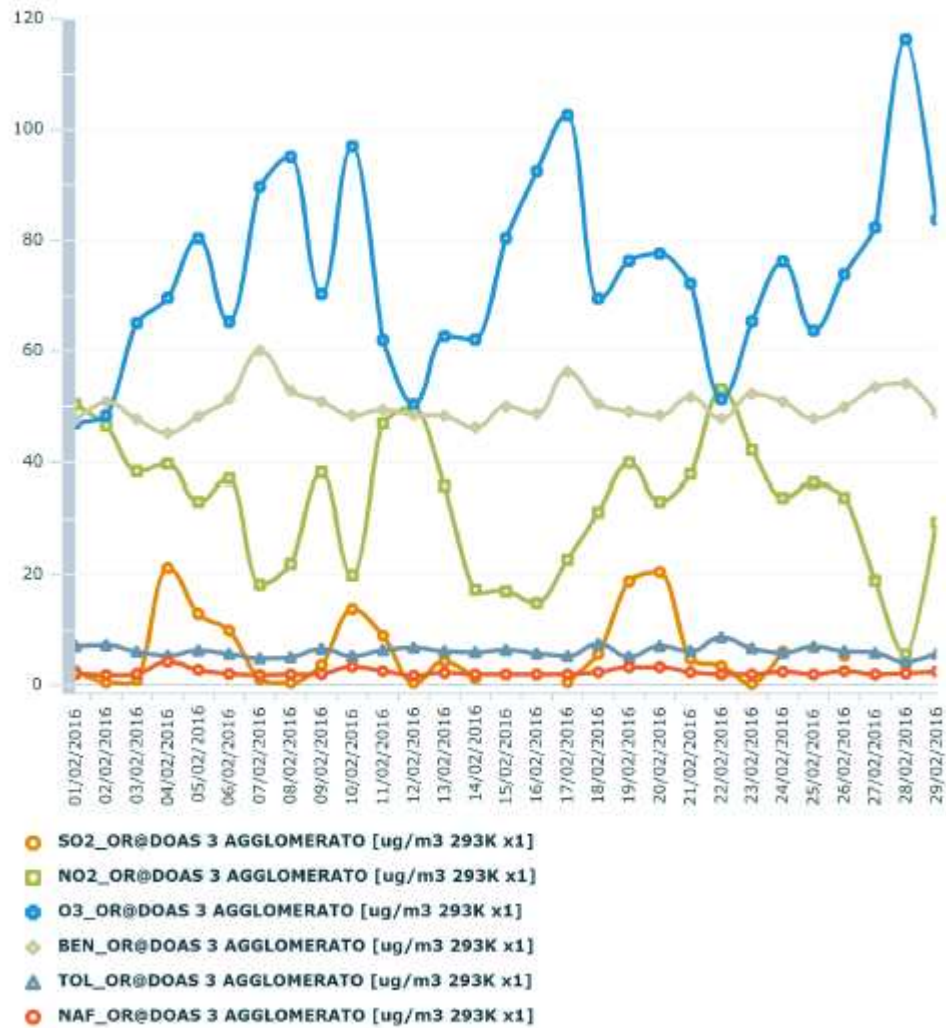


Grafico Dati Giornalieri

Data inizio: 01/02/2016 Data fine: 29/02/2016

Tipo valori: Assoluti

Contribuenti orari



EcoManagerWeb

Project Automation S.p.A.

Nel grafico si osserva:

- Un andamento verosimile per gli inquinanti O₃ e NO₂.
- Valori di Benzene elevati e nettamente superiori a quelli del Toluene.

DOAS 4 PORTINERIA IMPRESE - AOR

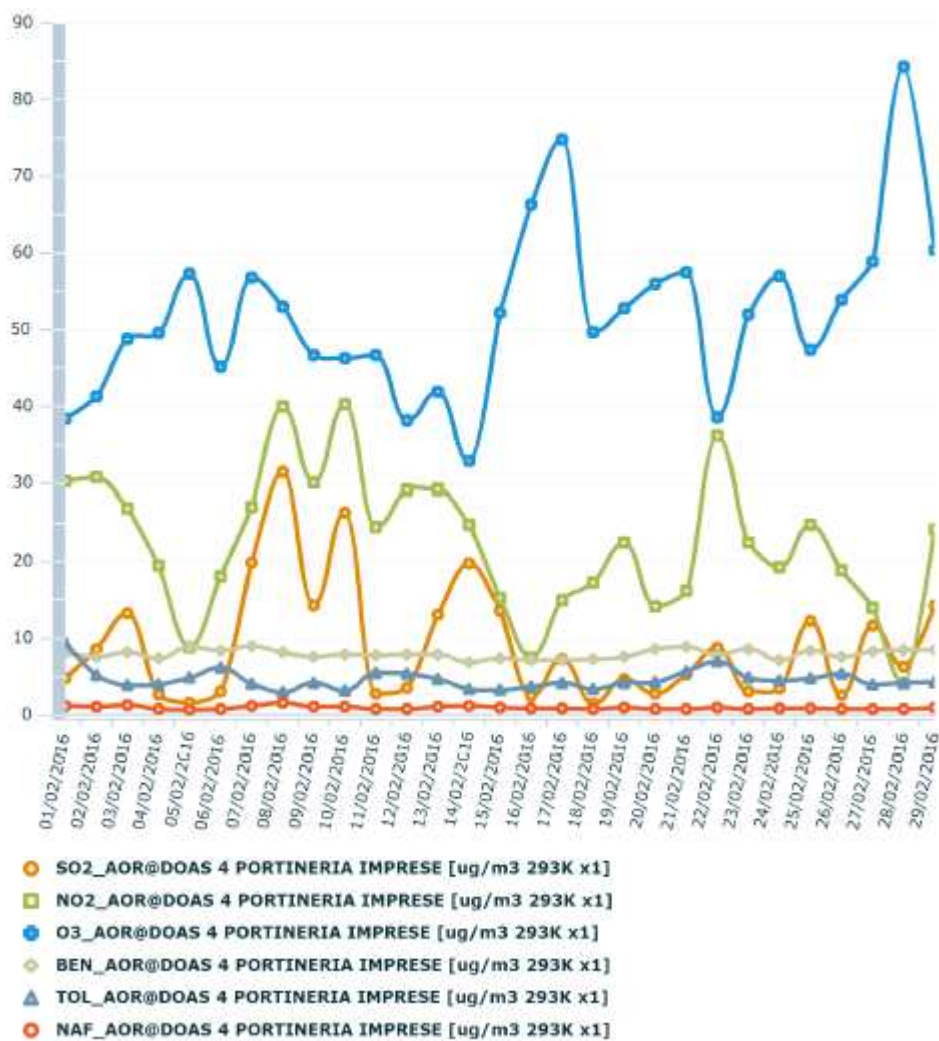


Grafico Dati Giornalieri

Data inizio: 01/02/2016 Data fine: 29/02/2016

Tipo valori: Assoluti

Contribuenti orari



EcoManagerWeb

Project Automation S.p.A.

Nel grafico si osserva:

- Un andamento verosimile per gli inquinanti O₃ e NO₂;
- Un innalzamento dei valori di SO₂ nei giorni 06 ÷ 10/02/2016 e 12 ÷ 15/02/2016 (andamento coerente con l'NO₂).

DOAS 4 PORTINERIA IMPRESE - OR

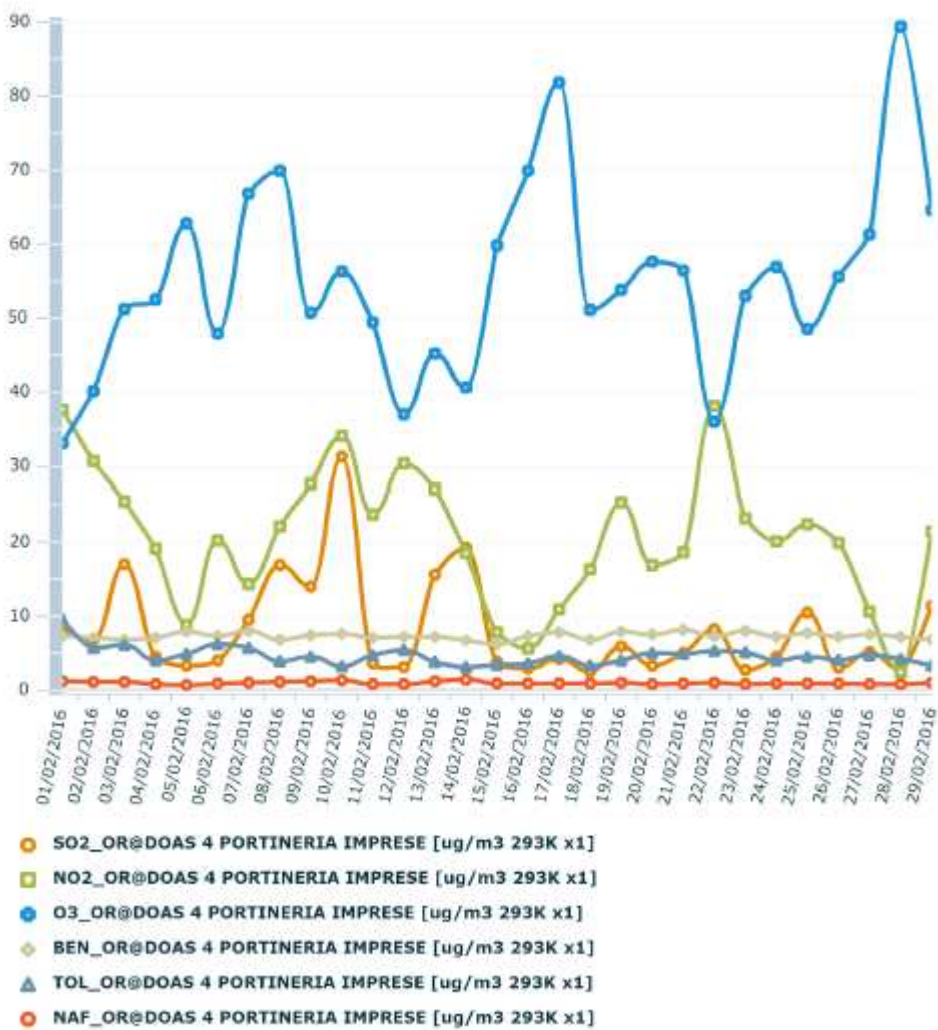


Grafico Dati Giornalieri

Data inizio: 01/02/2016 Data fine: 29/02/2016

Tipo valori: Assoluti

Contribuenti orari



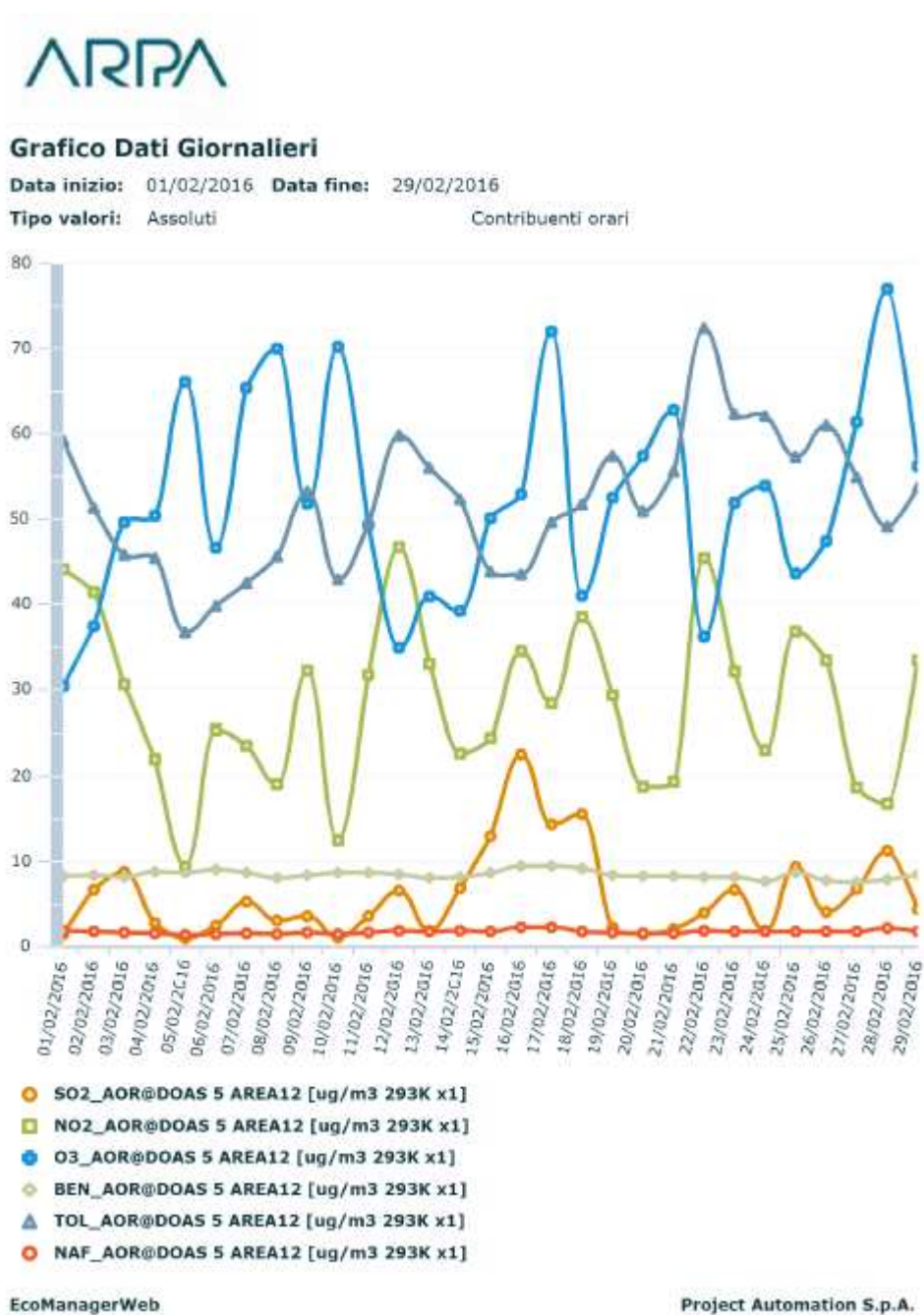
EcoManagerWeb

Project Automation S.p.A.

Nel grafico si osserva:

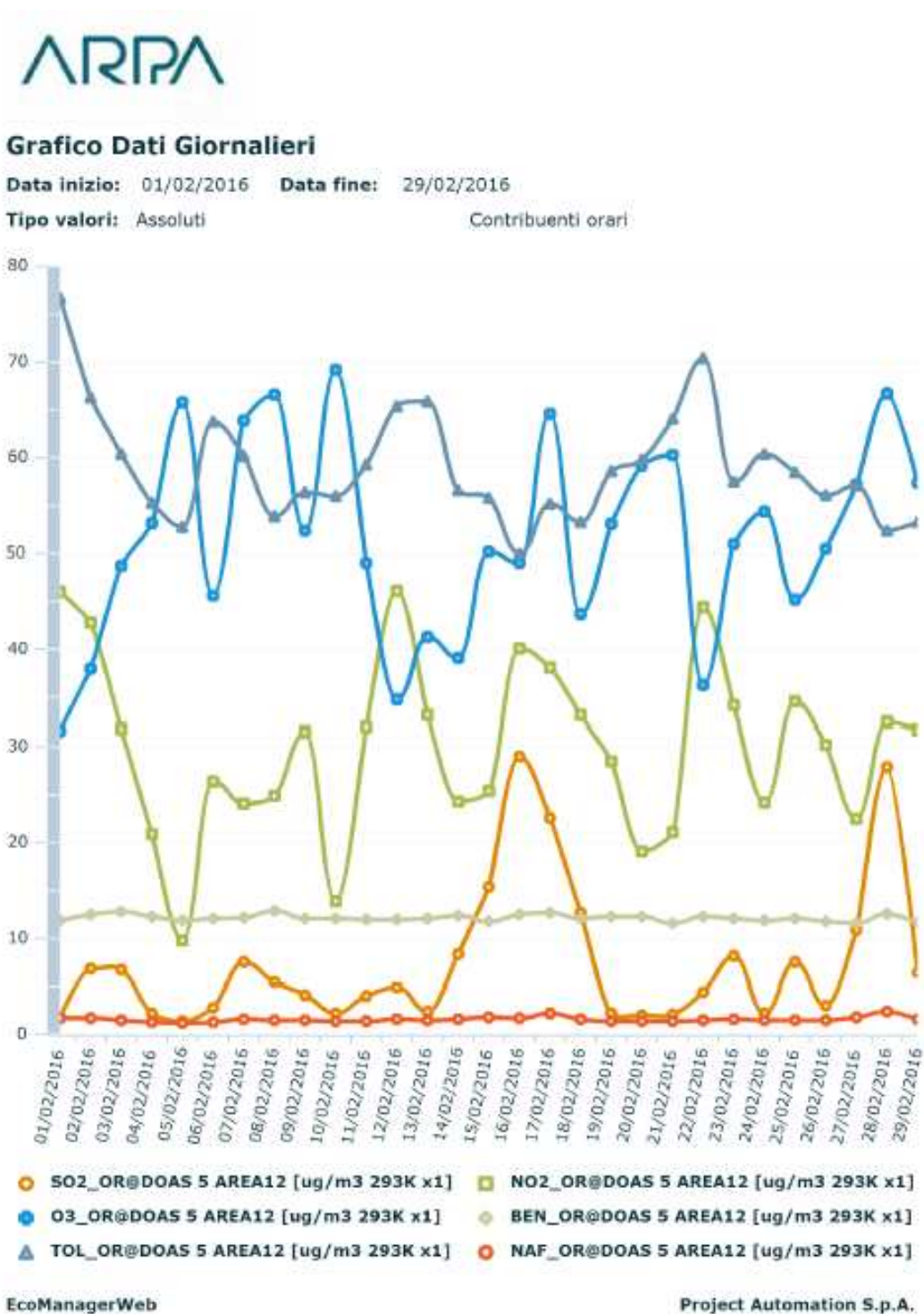
- Un andamento verosimile per gli inquinanti O₃ e NO₂.
- Un innalzamento dei valori di SO₂ nei giorni 06 ÷ 11/02/2016 e 12 ÷ 15/02/2016.

DOAS 5 AREA 12 - AOR



Nel grafico si osserva:

- Un andamento verosimile per gli inquinanti O₃ e NO₂.
- Valori di toluene superiori a quelli di tutte le altre stazioni.
- Un innalzamento dei valori di SO₂ nei giorni 14 ÷ 18/02/2016.



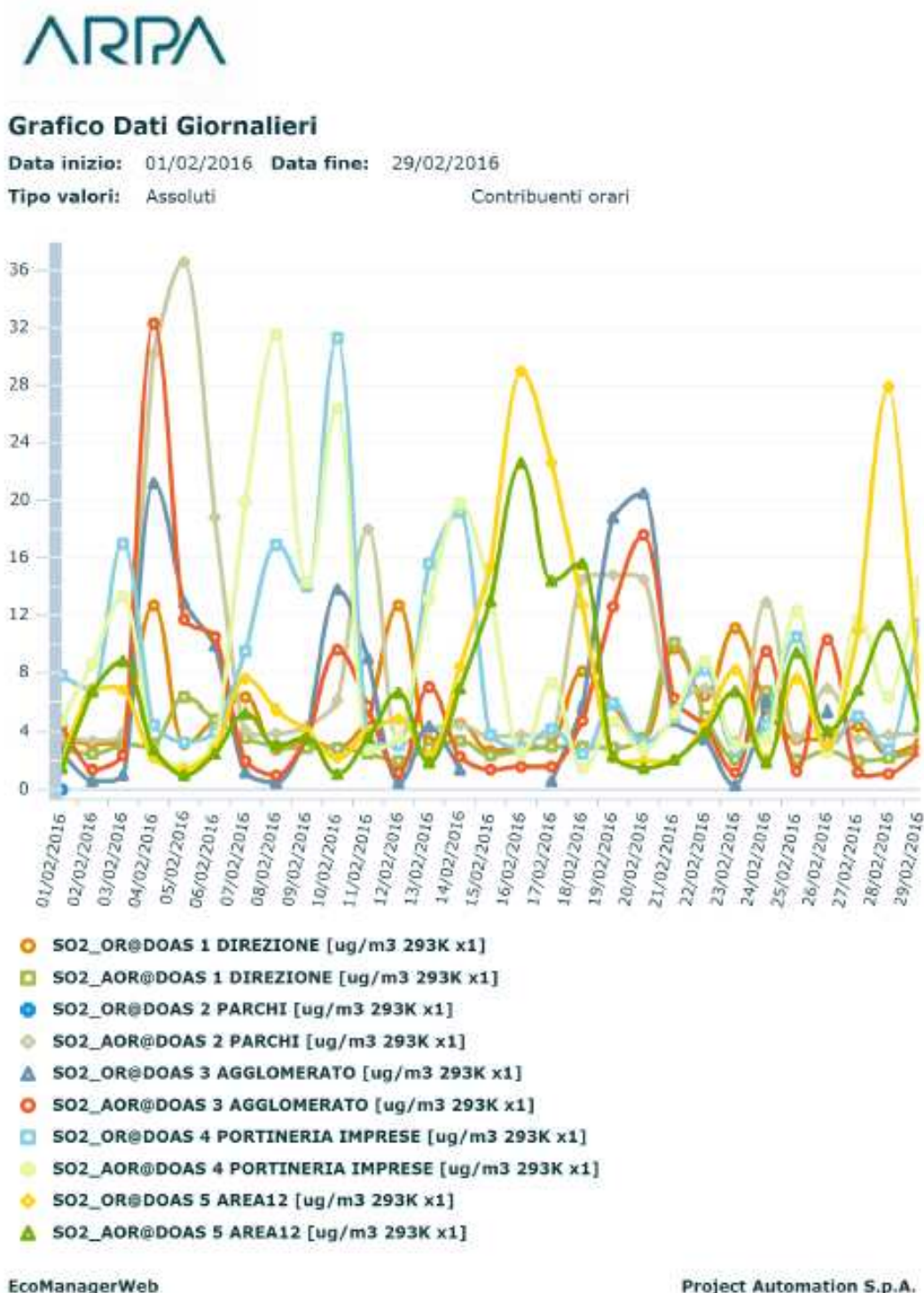
Nel grafico si rileva:

- Un andamento verosimile per gli inquinanti O₃ e NO₂.
- Valori di toluene superiori a quelli di tutte le altre stazioni.
- Un innalzamento dei valori di SO₂ nei giorni 14 ÷ 18/02/2016 e 26 ÷ 29/02/2016.

Andamento mensile dei singoli inquinanti

Di seguito si riportano gli andamenti rilevati nel mese di Febbraio 2016, per inquinante e nelle 5 postazioni di rilevamento, laddove disponibili:

SO₂



Febbraio

Nei grafico di Febbraio si osserva:

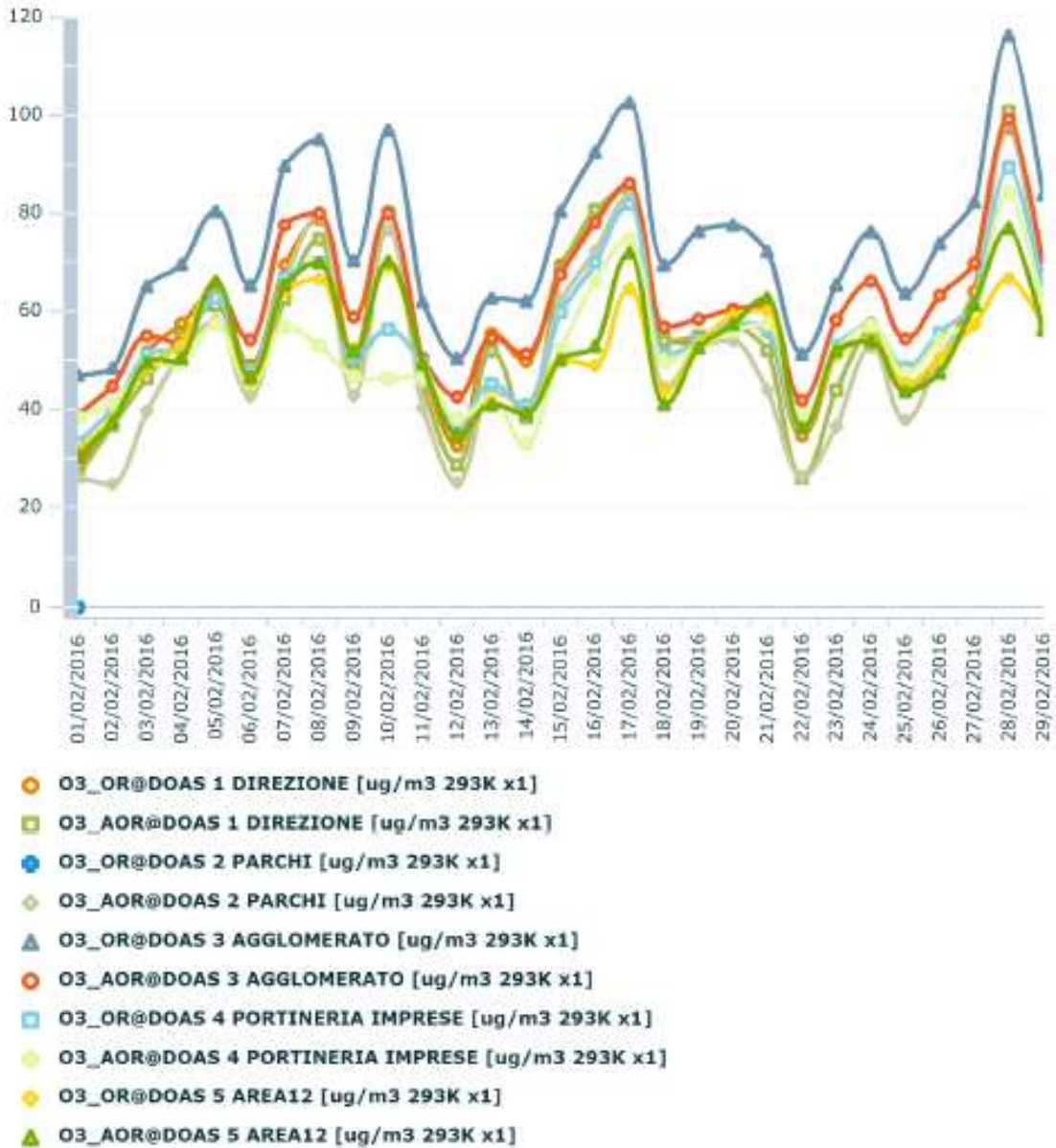
- Assenza di dati validi dal 21/12/2015 del percorso OR Parchi;

Grafico Dati Giornalieri

Data inizio: 01/02/2016 Data fine: 29/02/2016

Tipo valori: Assoluti

Contribuenti orari



EcoManagerWeb

Project Automation S.p.A.

Nel grafico si osserva:

- Un andamento simile delle concentrazioni lungo i vari percorsi.
- **Assenza di dati validi dal 21/12/2015 del percorso OR Parchi.**



Nel grafico si nota:

- Un andamento simile delle concentrazioni lungo i vari percorsi delle 5 postazioni.
- **Assenza di dati validi dal 21/12/2015 del percorso OR Parchi.**

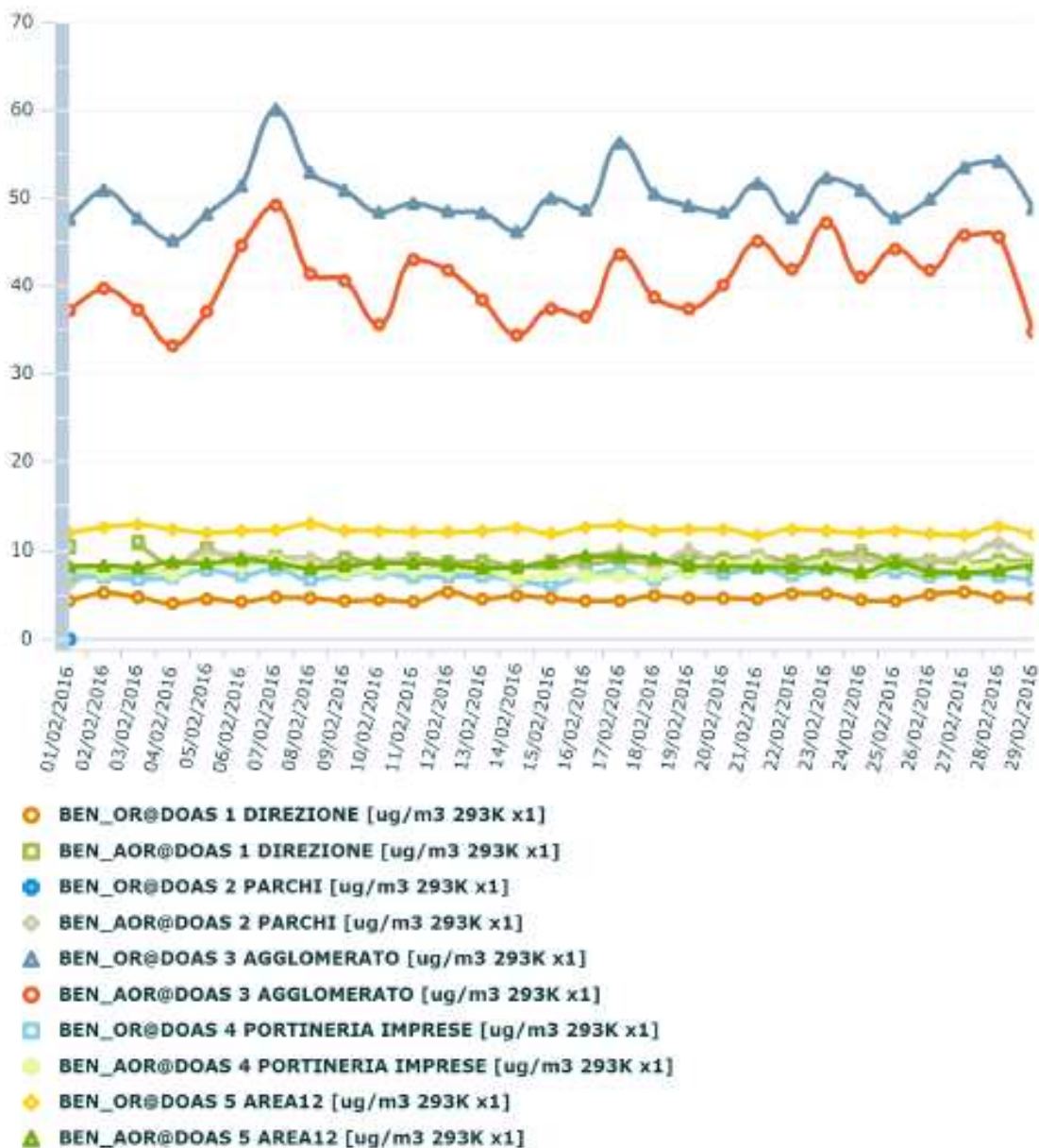
Benzene



Grafico Dati Giornalieri

Data inizio: 01/02/2016 Data fine: 29/02/2016

Tipo valori: Assoluti Contribuenti orari



EcoManagerWeb

Project Automation S.p.A.

Nel grafico si osservano:

- Valori più elevati per i percorsi OR e AOR della postazione *Agglomerato*.
- Assenza di dati validi dal 21/12/2015 del percorso OR Parchi.

Toluene

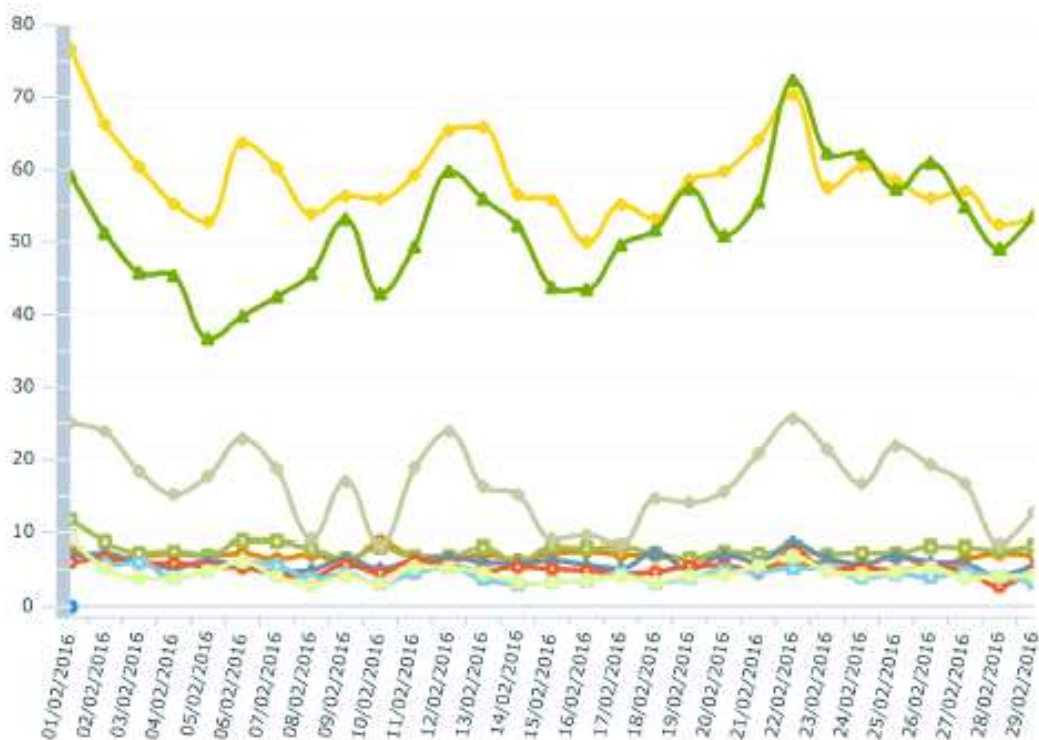


Grafico Dati Giornalieri

Data inizio: 01/02/2016 Data fine: 29/02/2016

Tipo valori: Assoluti

Contribuenti orari



- TOL_OR@DOAS 1 DIREZIONE [ug/m3 293K x1]
- TOL_AOR@DOAS 1 DIREZIONE [ug/m3 293K x1]
- TOL_OR@DOAS 2 PARCHI [ug/m3 293K x1]
- ◆ TOL_AOR@DOAS 2 PARCHI [ug/m3 293K x1]
- ▲ TOL_OR@DOAS 3 AGGLOMERATO [ug/m3 293K x1]
- TOL_AOR@DOAS 3 AGGLOMERATO [ug/m3 293K x1]
- TOL_OR@DOAS 4 PORTINERIA IMPRESE [ug/m3 293K x1]
- TOL_AOR@DOAS 4 PORTINERIA IMPRESE [ug/m3 293K x1]
- TOL_OR@DOAS 5 AREA12 [ug/m3 293K x1]
- ▲ TOL_AOR@DOAS 5 AREA12 [ug/m3 293K x1]

EcoManagerWeb

Project Automation S.p.A.

Nel grafico si nota che:

- I valori più elevati di concentrazione di Toluene sono stati registrati lungo i percorsi della postazione *Area 12* OR e AOR e a *Parchi* AOR.
- **Assenza di dati validi dal 21/12/2015 del percorso OR PARCHI.**

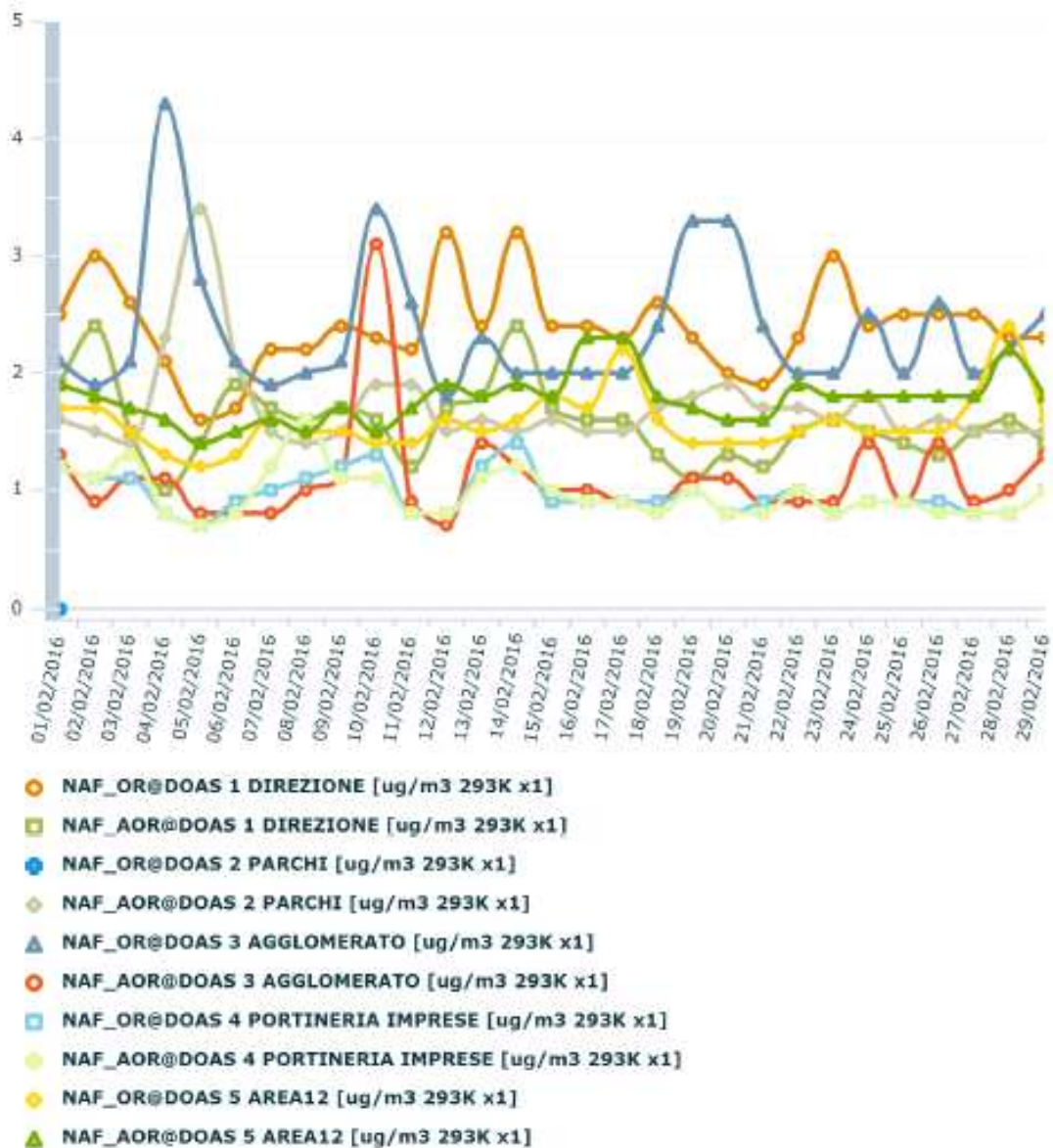


Grafico Dati Giornalieri

Data inizio: 01/02/2016 Data fine: 29/02/2016

Tipo valori: Assoluti

Contribuenti orari



EcoManagerWeb

Project Automation S.p.A.

Nel grafico si notano:

- I valori sono compresi nel range 0.5 ÷ 4.5.
- Assenza di dati validi dal 21/12/2015 del percorso OR Parchi.

Eventi eccezionali occorsi nel mese di FEBBRAIO 2016:

- Evento odorigeno del 01 ÷ 07/02/2016;
- Evento odorigeno del 26/02/2016;
- Evento odorigeno del 29/02/2016.

Si riportano di seguito i grafici in dettaglio dei giorni interessati dagli eventi sopra citati.

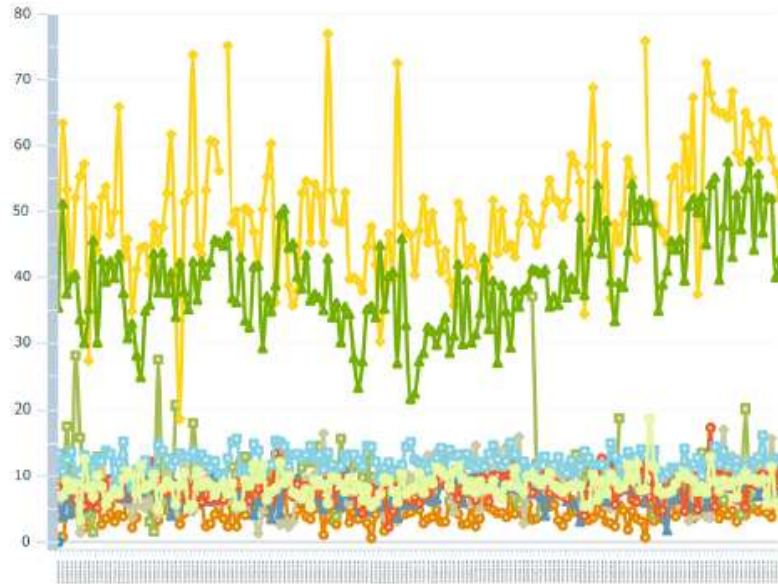
Evento odorigeno del 01 ÷ 07/02/2016



Grafico Dati Orari

Data inizio: 01/02/2016 Data fine: 07/02/2016

Tipo valori: Assoluti



- BEN_OR@DOAS 1 DIREZIONE [ug/m3 293K x1]
- BEN_AOR@DOAS 1 DIREZIONE [ug/m3 293K x1]
- BEN_OR@DOAS 2 PARCHI [ug/m3 293K x1]
- ◆ BEN_AOR@DOAS 2 PARCHI [ug/m3 293K x1]
- ▲ BEN_OR@DOAS 4 PORTINERIA IMPRESE [ug/m3 293K x1]
- BEN_AOR@DOAS 4 PORTINERIA IMPRESE [ug/m3 293K x1]
- BEN_OR@DOAS 5 AREA12 [ug/m3 293K x1]
- BEN_AOR@DOAS 5 AREA12 [ug/m3 293K x1]
- ◆ BEN_OR@DOAS 3 AGGLOMERATO [ug/m3 293K x1]
- ▲ BEN_AOR@DOAS 3 AGGLOMERATO [ug/m3 293K x1]

EcoManagerWeb

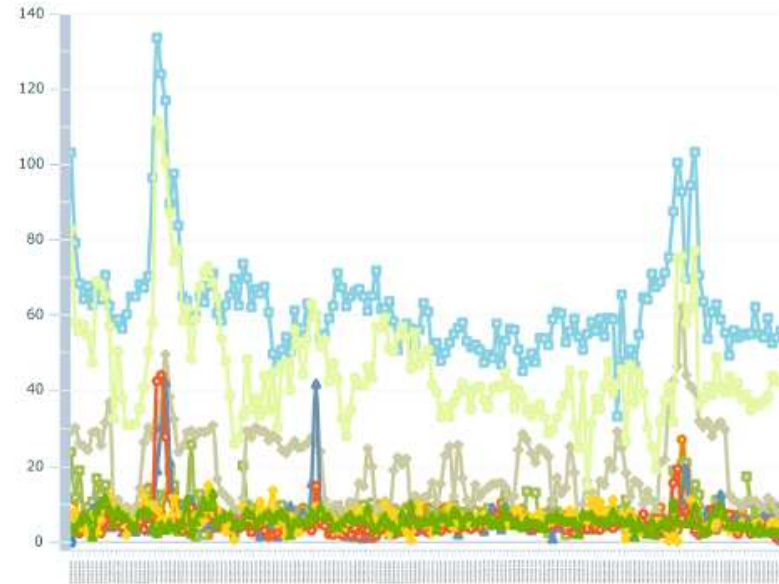
Project Automation S.p.A.



Grafico Dati Orari

Data inizio: 01/02/2016 Data fine: 07/02/2016

Tipo valori: Assoluti



- TOL_OR@DOAS 1 DIREZIONE [ug/m3 293K x1]
- TOL_AOR@DOAS 1 DIREZIONE [ug/m3 293K x1]
- TOL_OR@DOAS 2 PARCHI [ug/m3 293K x1]
- ◆ TOL_AOR@DOAS 2 PARCHI [ug/m3 293K x1]
- ▲ TOL_OR@DOAS 4 PORTINERIA IMPRESE [ug/m3 293K x1]
- TOL_AOR@DOAS 4 PORTINERIA IMPRESE [ug/m3 293K x1]
- TOL_OR@DOAS 5 AREA12 [ug/m3 293K x1]
- TOL_AOR@DOAS 5 AREA12 [ug/m3 293K x1]
- ◆ TOL_OR@DOAS 3 AGGLOMERATO [ug/m3 293K x1]
- ▲ TOL_AOR@DOAS 3 AGGLOMERATO [ug/m3 293K x1]

EcoManagerWeb

Project Automation S.p.A.

Grafico Dati Orari

Data inizio: 01/02/2016 Data fine: 07/02/2016

Tipo valori: Assoluti



- O3_OR@DOAS 1 DIREZIONE [ug/m3 293K x1]
- O3_AOR@DOAS 1 DIREZIONE [ug/m3 293K x1]
- O3_OR@DOAS 2 PARCHI [ug/m3 293K x1]
- ◆ O3_AOR@DOAS 2 PARCHI [ug/m3 293K x1]
- ▲ O3_OR@DOAS 4 PORTINERIA IMPRESE [ug/m3 293K x1]
- O3_AOR@DOAS 4 PORTINERIA IMPRESE [ug/m3 293K x1]
- O3_OR@DOAS 5 AREA12 [ug/m3 293K x1]
- O3_AOR@DOAS 5 AREA12 [ug/m3 293K x1]
- ◆ O3_OR@DOAS 3 AGGLOMERATO [ug/m3 293K x1]
- ▲ O3_AOR@DOAS 3 AGGLOMERATO [ug/m3 293K x1]

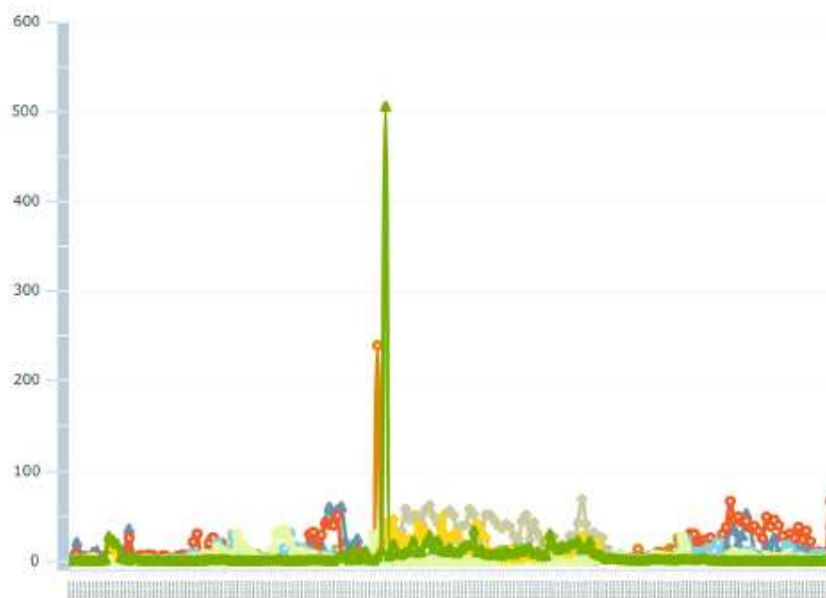
EcoManagerWeb

Project Automation S.p.A.

Grafico Dati Orari

Data inizio: 01/02/2016 Data fine: 08/02/2016

Tipo valori: Assoluti



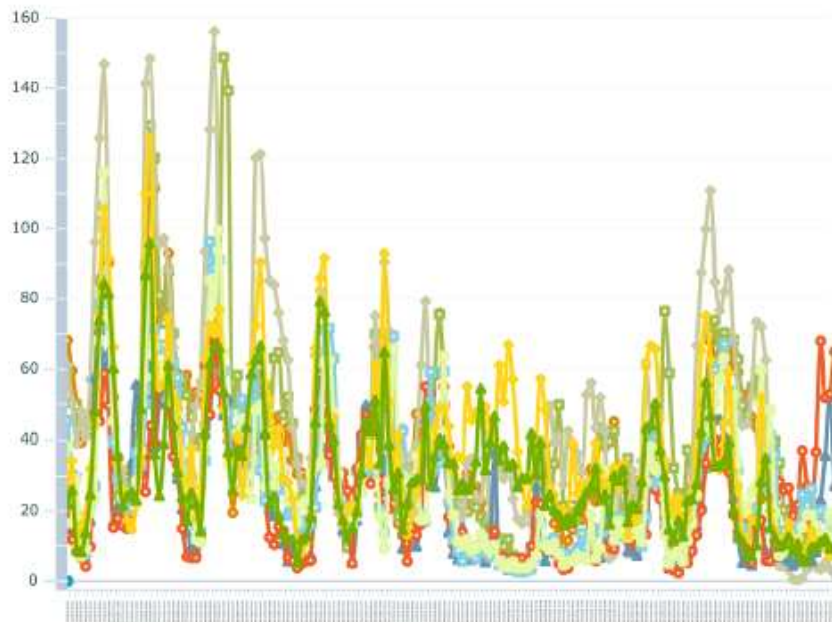
- SO2_OR@DOAS 1 DIREZIONE [ug/m3 293K x1]
- SO2_AOR@DOAS 1 DIREZIONE [ug/m3 293K x1]
- SO2_OR@DOAS 2 PARCHI [ug/m3 293K x1]
- ◆ SO2_AOR@DOAS 2 PARCHI [ug/m3 293K x1]
- ▲ SO2_OR@DOAS 4 PORTINERIA IMPRESE [ug/m3 293K x1]
- SO2_AOR@DOAS 4 PORTINERIA IMPRESE [ug/m3 293K x1]
- SO2_OR@DOAS 5 AREA12 [ug/m3 293K x1]
- SO2_AOR@DOAS 5 AREA12 [ug/m3 293K x1]
- ◆ SO2_OR@DOAS 3 AGGLOMERATO [ug/m3 293K x1]
- ▲ SO2_AOR@DOAS 3 AGGLOMERATO [ug/m3 293K x1]

EcoManagerWeb

Project Automation S.p.A.

Grafico Dati Orari

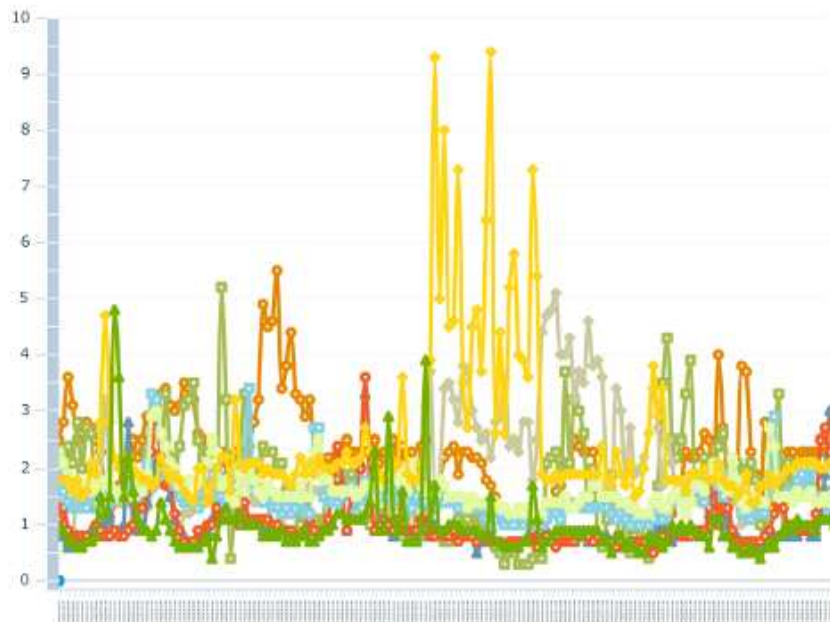
Data inizio: 01/02/2016 Data fine: 07/02/2016
 Tipo valori: Assoluti



- NO2_OR@DOAS 1 DIREZIONE [ug/m3 293K x1]
- NO2_AOR@DOAS 1 DIREZIONE [ug/m3 293K x1]
- NO2_OR@DOAS 2 PARCHI [ug/m3 293K x1]
- ◆ NO2_AOR@DOAS 2 PARCHI [ug/m3 293K x1]
- ▲ NO2_OR@DOAS 4 PORTINERIA IMPRESE [ug/m3 293K x1]
- NO2_AOR@DOAS 4 PORTINERIA IMPRESE [ug/m3 293K x1]
- NO2_OR@DOAS 5 AREA12 [ug/m3 293K x1]
- NO2_AOR@DOAS 5 AREA12 [ug/m3 293K x1]
- ◆ NO2_OR@DOAS 3 AGGLOMERATO [ug/m3 293K x1]
- ▲ NO2_AOR@DOAS 3 AGGLOMERATO [ug/m3 293K x1]

Grafico Dati Orari

Data inizio: 01/02/2016 Data fine: 07/02/2016
 Tipo valori: Assoluti



- NAF_OR@DOAS 1 DIREZIONE [ug/m3 293K x1]
- NAF_AOR@DOAS 1 DIREZIONE [ug/m3 293K x1]
- NAF_OR@DOAS 2 PARCHI [ug/m3 293K x1]
- ◆ NAF_AOR@DOAS 2 PARCHI [ug/m3 293K x1]
- ▲ NAF_OR@DOAS 4 PORTINERIA IMPRESE [ug/m3 293K x1]
- NAF_AOR@DOAS 4 PORTINERIA IMPRESE [ug/m3 293K x1]
- NAF_OR@DOAS 5 AREA12 [ug/m3 293K x1]
- NAF_AOR@DOAS 5 AREA12 [ug/m3 293K x1]
- ◆ NAF_OR@DOAS 3 AGGLOMERATO [ug/m3 293K x1]
- ▲ NAF_AOR@DOAS 3 AGGLOMERATO [ug/m3 293K x1]

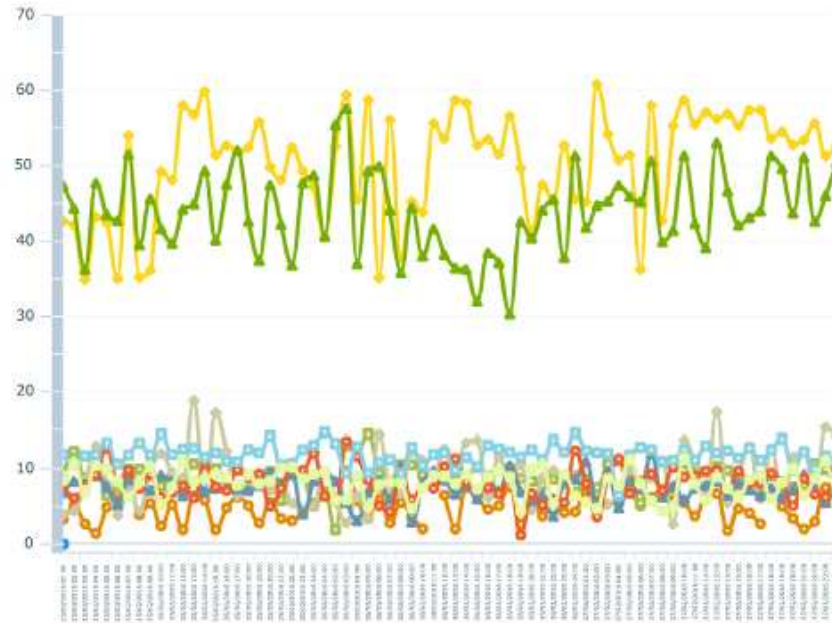
Evento odorigeno del 26/02/2016



Grafico Dati Orari

Data inizio: 25/02/2016 Data fine: 27/02/2016

Tipo valori: Assoluti



- BEN_OR@DOAS 1 DIREZIONE [ug/m3 293K x1]
- BEN_AOR@DOAS 1 DIREZIONE [ug/m3 293K x1]
- BEN_OR@DOAS 2 PARCHI [ug/m3 293K x1]
- ◆ BEN_AOR@DOAS 2 PARCHI [ug/m3 293K x1]
- ▲ BEN_OR@DOAS 4 PORTINERIA IMPRESE [ug/m3 293K x1]
- BEN_AOR@DOAS 4 PORTINERIA IMPRESE [ug/m3 293K x1]
- BEN_OR@DOAS 5 AREA12 [ug/m3 293K x1]
- BEN_AOR@DOAS 5 AREA12 [ug/m3 293K x1]
- ◆ BEN_OR@DOAS 3 AGGLOMERATO [ug/m3 293K x1]
- ▲ BEN_AOR@DOAS 3 AGGLOMERATO [ug/m3 293K x1]

EcoManagerWeb

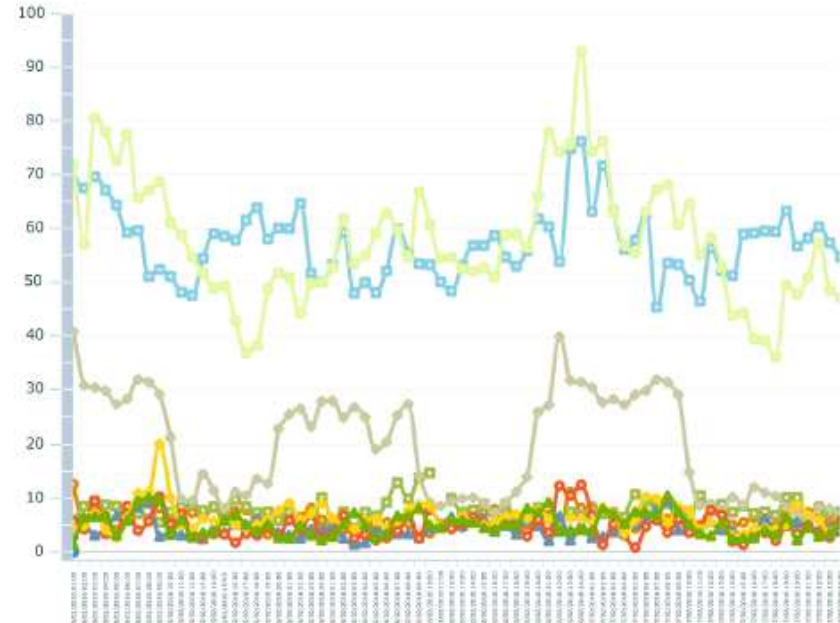
Project Automation S.p.A.



Grafico Dati Orari

Data inizio: 25/02/2016 Data fine: 27/02/2016

Tipo valori: Assoluti



- TOL_OR@DOAS 1 DIREZIONE [ug/m3 293K x1]
- TOL_AOR@DOAS 1 DIREZIONE [ug/m3 293K x1]
- TOL_OR@DOAS 2 PARCHI [ug/m3 293K x1]
- ◆ TOL_AOR@DOAS 2 PARCHI [ug/m3 293K x1]
- ▲ TOL_OR@DOAS 4 PORTINERIA IMPRESE [ug/m3 293K x1]
- TOL_AOR@DOAS 4 PORTINERIA IMPRESE [ug/m3 293K x1]
- TOL_OR@DOAS 5 AREA12 [ug/m3 293K x1]
- TOL_AOR@DOAS 5 AREA12 [ug/m3 293K x1]
- ◆ TOL_OR@DOAS 3 AGGLOMERATO [ug/m3 293K x1]
- ▲ TOL_AOR@DOAS 3 AGGLOMERATO [ug/m3 293K x1]

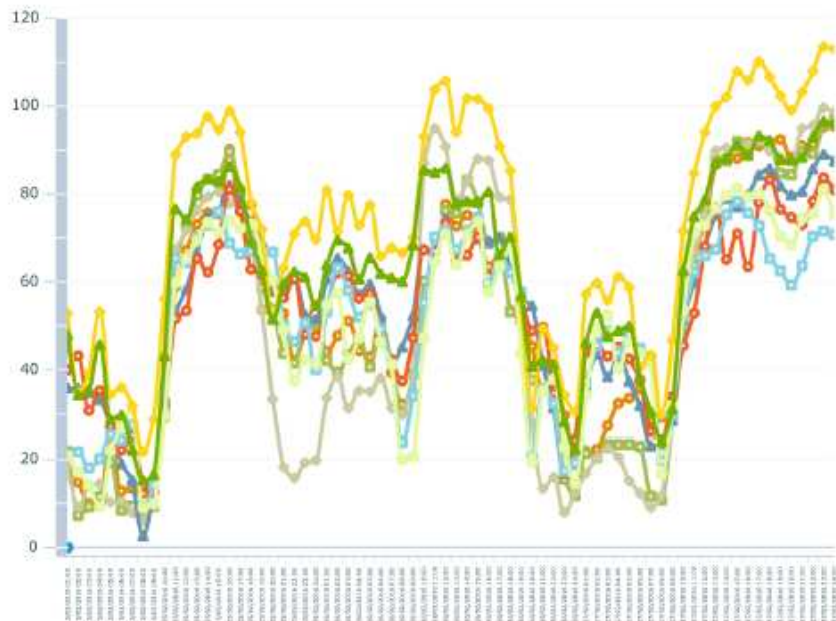
EcoManagerWeb

Project Automation S.p.A.

Grafico Dati Orari

Data inizio: 25/02/2016 Data fine: 27/02/2016

Tipo valori: Assoluti



- O3_OR@DOAS 1 DIREZIONE [ug/m3 293K x1]
- O3_AOR@DOAS 1 DIREZIONE [ug/m3 293K x1]
- O3_OR@DOAS 2 PARCHI [ug/m3 293K x1]
- ◆ O3_AOR@DOAS 2 PARCHI [ug/m3 293K x1]
- ▲ O3_OR@DOAS 4 PORTINERIA IMPRESE [ug/m3 293K x1]
- O3_AOR@DOAS 4 PORTINERIA IMPRESE [ug/m3 293K x1]
- O3_OR@DOAS 5 AREA12 [ug/m3 293K x1]
- O3_AOR@DOAS 5 AREA12 [ug/m3 293K x1]
- ◆ O3_OR@DOAS 3 AGGLOMERATO [ug/m3 293K x1]
- ▲ O3_AOR@DOAS 3 AGGLOMERATO [ug/m3 293K x1]

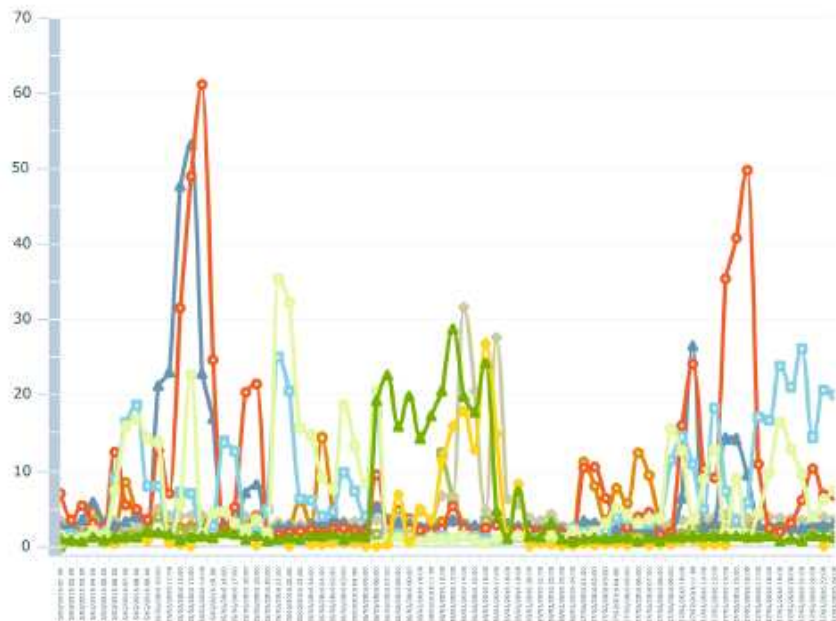
EcoManagerWeb

Project Automation S.p.A.

Grafico Dati Orari

Data inizio: 25/02/2016 Data fine: 27/02/2016

Tipo valori: Assoluti



- SO2_OR@DOAS 1 DIREZIONE [ug/m3 293K x1]
- SO2_AOR@DOAS 1 DIREZIONE [ug/m3 293K x1]
- SO2_OR@DOAS 2 PARCHI [ug/m3 293K x1]
- ◆ SO2_AOR@DOAS 2 PARCHI [ug/m3 293K x1]
- ▲ SO2_OR@DOAS 4 PORTINERIA IMPRESE [ug/m3 293K x1]
- SO2_AOR@DOAS 4 PORTINERIA IMPRESE [ug/m3 293K x1]
- SO2_OR@DOAS 5 AREA12 [ug/m3 293K x1]
- SO2_AOR@DOAS 5 AREA12 [ug/m3 293K x1]
- ◆ SO2_OR@DOAS 3 AGGLOMERATO [ug/m3 293K x1]
- ▲ SO2_AOR@DOAS 3 AGGLOMERATO [ug/m3 293K x1]

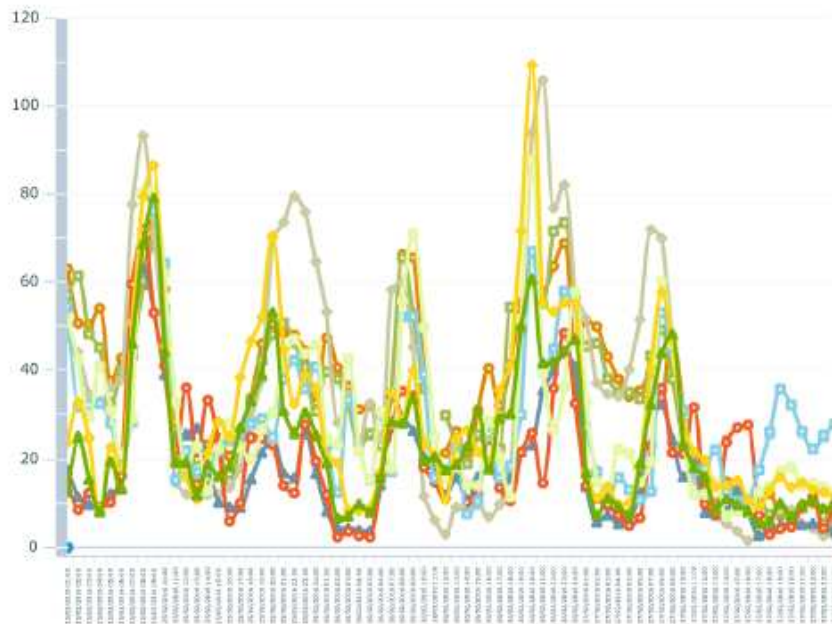
EcoManagerWeb

Project Automation S.p.A.

Grafico Dati Orari

Data inizio: 25/02/2016 Data fine: 27/02/2016

Tipo valori: Assoluti

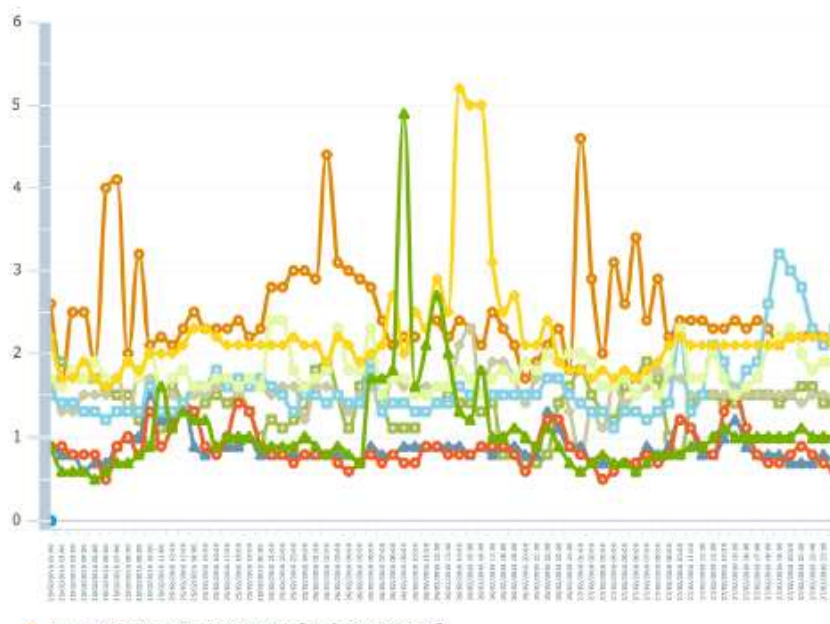


- NO2_OR@DOAS 1 DIREZIONE [ug/m3 293K x1]
- NO2_AOR@DOAS 1 DIREZIONE [ug/m3 293K x1]
- NO2_OR@DOAS 2 PARCHI [ug/m3 293K x1]
- ◆ NO2_AOR@DOAS 2 PARCHI [ug/m3 293K x1]
- ▲ NO2_OR@DOAS 4 PORTINERIA IMPRESE [ug/m3 293K x1]
- NO2_AOR@DOAS 4 PORTINERIA IMPRESE [ug/m3 293K x1]
- NO2_OR@DOAS 5 AREA12 [ug/m3 293K x1]
- NO2_AOR@DOAS 5 AREA12 [ug/m3 293K x1]
- ◆ NO2_OR@DOAS 3 AGGLOMERATO [ug/m3 293K x1]
- ▲ NO2_AOR@DOAS 3 AGGLOMERATO [ug/m3 293K x1]

Grafico Dati Orari

Data inizio: 25/02/2016 Data fine: 27/02/2016

Tipo valori: Assoluti



- NAF_OR@DOAS 1 DIREZIONE [ug/m3 293K x1]
- NAF_AOR@DOAS 1 DIREZIONE [ug/m3 293K x1]
- NAF_OR@DOAS 2 PARCHI [ug/m3 293K x1]
- ◆ NAF_AOR@DOAS 2 PARCHI [ug/m3 293K x1]
- ▲ NAF_OR@DOAS 4 PORTINERIA IMPRESE [ug/m3 293K x1]
- NAF_AOR@DOAS 4 PORTINERIA IMPRESE [ug/m3 293K x1]
- NAF_OR@DOAS 5 AREA12 [ug/m3 293K x1]
- NAF_AOR@DOAS 5 AREA12 [ug/m3 293K x1]
- ◆ NAF_OR@DOAS 3 AGGLOMERATO [ug/m3 293K x1]
- ▲ NAF_AOR@DOAS 3 AGGLOMERATO [ug/m3 293K x1]

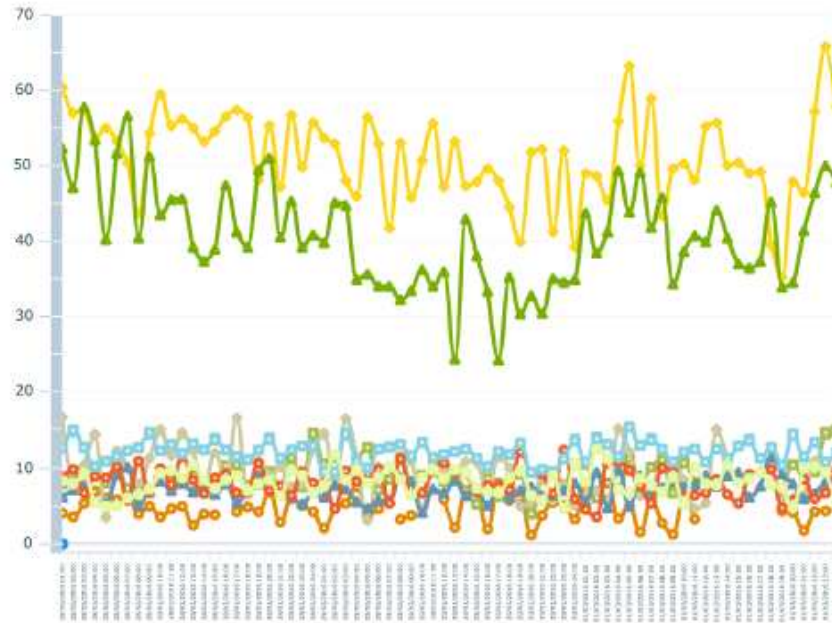
Evento odorigeno del 29/02/2016



Grafico Dati Orari

Data inizio: 28/02/2016 Data fine: 01/03/2016

Tipo valori: Assoluti



- BEN_OR@DOAS 1 DIREZIONE [ug/m3 293K x1]
- BEN_AOR@DOAS 1 DIREZIONE [ug/m3 293K x1]
- BEN_OR@DOAS 2 PARCHI [ug/m3 293K x1]
- ◆ BEN_AOR@DOAS 2 PARCHI [ug/m3 293K x1]
- ▲ BEN_OR@DOAS 4 PORTINERIA IMPRESE [ug/m3 293K x1]
- BEN_AOR@DOAS 4 PORTINERIA IMPRESE [ug/m3 293K x1]
- BEN_OR@DOAS 5 AREA12 [ug/m3 293K x1]
- ◆ BEN_AOR@DOAS 5 AREA12 [ug/m3 293K x1]
- BEN_OR@DOAS 3 AGGLOMERATO [ug/m3 293K x1]
- ▲ BEN_AOR@DOAS 3 AGGLOMERATO [ug/m3 293K x1]

EcoManagerWeb

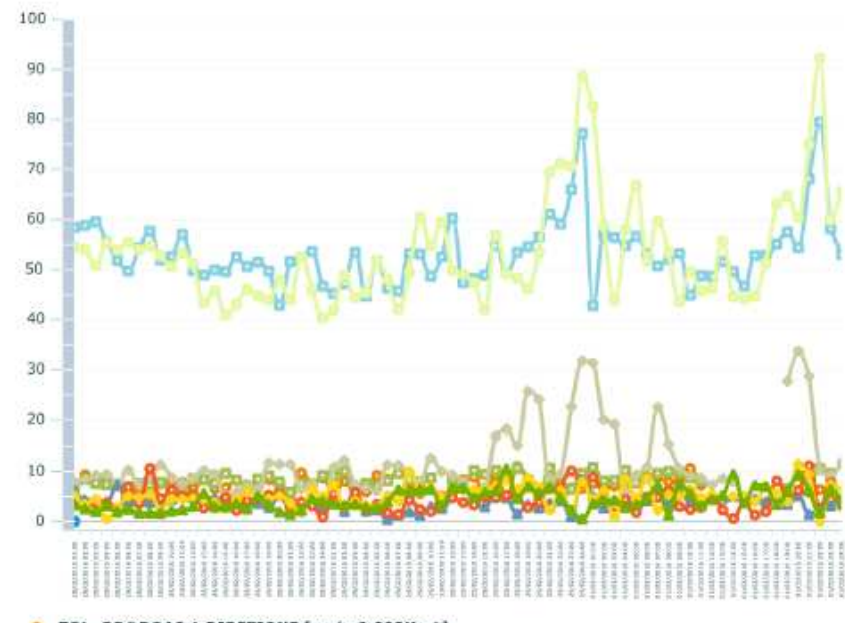
Project Automation S.p.A.



Grafico Dati Orari

Data inizio: 28/02/2016 Data fine: 01/03/2016

Tipo valori: Assoluti



- TOL_OR@DOAS 1 DIREZIONE [ug/m3 293K x1]
- TOL_AOR@DOAS 1 DIREZIONE [ug/m3 293K x1]
- TOL_OR@DOAS 2 PARCHI [ug/m3 293K x1]
- ◆ TOL_AOR@DOAS 2 PARCHI [ug/m3 293K x1]
- ▲ TOL_OR@DOAS 4 PORTINERIA IMPRESE [ug/m3 293K x1]
- TOL_AOR@DOAS 4 PORTINERIA IMPRESE [ug/m3 293K x1]
- TOL_OR@DOAS 5 AREA12 [ug/m3 293K x1]
- ◆ TOL_AOR@DOAS 5 AREA12 [ug/m3 293K x1]
- TOL_OR@DOAS 3 AGGLOMERATO [ug/m3 293K x1]
- ▲ TOL_AOR@DOAS 3 AGGLOMERATO [ug/m3 293K x1]

EcoManagerWeb

Project Automation S.p.A.

Grafico Dati Orari

Data inizio: 28/02/2016 Data fine: 01/03/2016

Tipo valori: Assoluti



- O3_OR@DOAS 1 DIREZIONE [ug/m3 293K x1]
- O3_AOR@DOAS 1 DIREZIONE [ug/m3 293K x1]
- O3_OR@DOAS 2 PARCHI [ug/m3 293K x1]
- ◆ O3_AOR@DOAS 2 PARCHI [ug/m3 293K x1]
- ▲ O3_OR@DOAS 4 PORTINERIA IMPRESE [ug/m3 293K x1]
- O3_AOR@DOAS 4 PORTINERIA IMPRESE [ug/m3 293K x1]
- O3_OR@DOAS 5 AREA12 [ug/m3 293K x1]
- O3_AOR@DOAS 5 AREA12 [ug/m3 293K x1]
- O3_OR@DOAS 3 AGGLOMERATO [ug/m3 293K x1]
- ▲ O3_AOR@DOAS 3 AGGLOMERATO [ug/m3 293K x1]

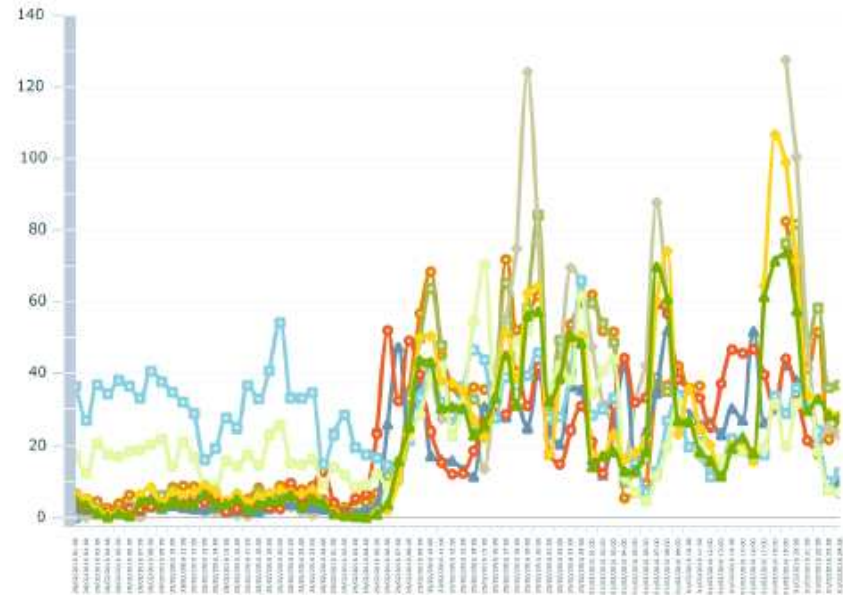
EcoManagerWeb

Project Automation S.p.A.

Grafico Dati Orari

Data inizio: 28/02/2016 Data fine: 01/03/2016

Tipo valori: Assoluti



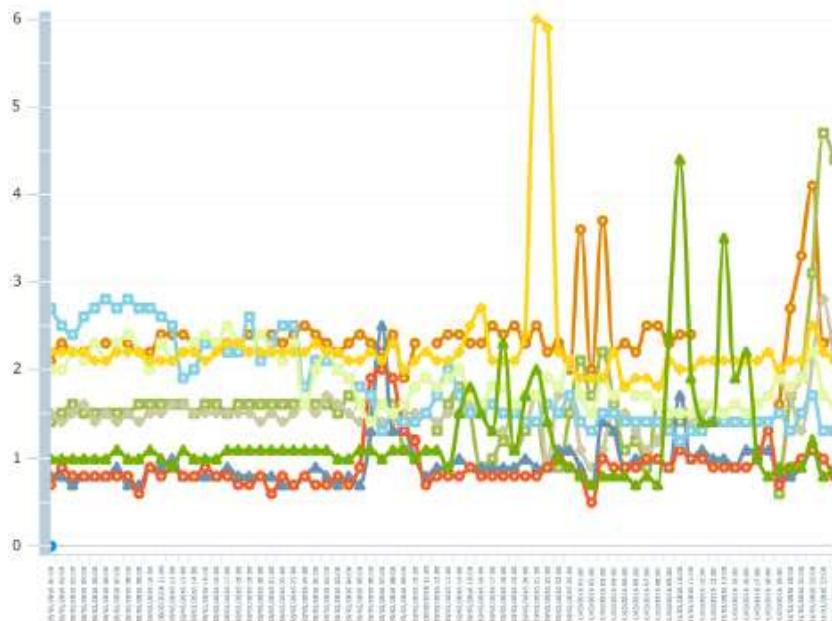
- NO2_OR@DOAS 1 DIREZIONE [ug/m3 293K x1]
- NO2_AOR@DOAS 1 DIREZIONE [ug/m3 293K x1]
- NO2_OR@DOAS 2 PARCHI [ug/m3 293K x1]
- ◆ NO2_AOR@DOAS 2 PARCHI [ug/m3 293K x1]
- ▲ NO2_OR@DOAS 4 PORTINERIA IMPRESE [ug/m3 293K x1]
- NO2_AOR@DOAS 4 PORTINERIA IMPRESE [ug/m3 293K x1]
- NO2_OR@DOAS 5 AREA12 [ug/m3 293K x1]
- NO2_AOR@DOAS 5 AREA12 [ug/m3 293K x1]
- NO2_OR@DOAS 3 AGGLOMERATO [ug/m3 293K x1]
- ▲ NO2_AOR@DOAS 3 AGGLOMERATO [ug/m3 293K x1]

EcoManagerWeb

Project Automation S.p.A.

Grafico Dati Orari

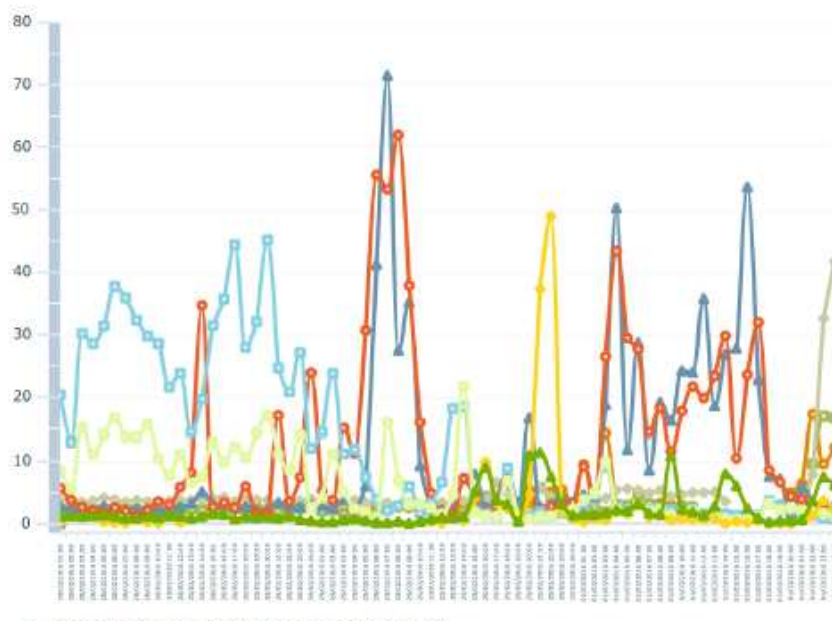
Data inizio: 28/02/2016 Data fine: 01/03/2016
 Tipo valori: Assoluti



- NAF_OR@DOAS 1 DIREZIONE [ug/m3 293K x1]
- NAF_AOR@DOAS 1 DIREZIONE [ug/m3 293K x1]
- NAF_OR@DOAS 2 PARCHI [ug/m3 293K x1]
- ◆ NAF_AOR@DOAS 2 PARCHI [ug/m3 293K x1]
- ▲ NAF_OR@DOAS 4 PORTINERIA IMPRESE [ug/m3 293K x1]
- NAF_AOR@DOAS 4 PORTINERIA IMPRESE [ug/m3 293K x1]
- NAF_OR@DOAS 5 AREA12 [ug/m3 293K x1]
- NAF_AOR@DOAS 5 AREA12 [ug/m3 293K x1]
- ◆ NAF_OR@DOAS 3 AGGLOMERATO [ug/m3 293K x1]
- ▲ NAF_AOR@DOAS 3 AGGLOMERATO [ug/m3 293K x1]

Grafico Dati Orari

Data inizio: 28/02/2016 Data fine: 01/03/2016
 Tipo valori: Assoluti



- SO2_OR@DOAS 1 DIREZIONE [ug/m3 293K x1]
- SO2_AOR@DOAS 1 DIREZIONE [ug/m3 293K x1]
- SO2_OR@DOAS 2 PARCHI [ug/m3 293K x1]
- ◆ SO2_AOR@DOAS 2 PARCHI [ug/m3 293K x1]
- ▲ SO2_OR@DOAS 4 PORTINERIA IMPRESE [ug/m3 293K x1]
- SO2_AOR@DOAS 4 PORTINERIA IMPRESE [ug/m3 293K x1]
- SO2_OR@DOAS 5 AREA12 [ug/m3 293K x1]
- SO2_AOR@DOAS 5 AREA12 [ug/m3 293K x1]
- ◆ SO2_OR@DOAS 3 AGGLOMERATO [ug/m3 293K x1]
- ▲ SO2_AOR@DOAS 3 AGGLOMERATO [ug/m3 293K x1]

Considerazioni finali

Nel mese di Febbraio 2016, dai dati delle postazioni della rete DOAS installata al perimetro dello stabilimento ILVA, in adempimento della prescrizione N. 85 del Decreto di riesame dell'AIA, si è riscontrato quanto segue:

- Assenza di dati validi dal 21/12/2015 del percorso OR Parchi.
- Valori più elevati di Benzene lungo i percorsi OR e AOR della postazione Agglomerato.
- I valori più elevati di concentrazione di Toluene sono stati registrati lungo i percorsi della postazione Area 12 OR e AOR e a Parchi AOR.
- Un andamento simile delle concentrazioni di Ozono lungo i vari percorsi delle 5 postazioni.
- Un andamento simile delle concentrazioni di NO₂ lungo i vari percorsi.
- Nei giorni in cui si è verificato l'evento odorigeno del 01 ÷ 07/02/2016 si è avuto un innalzamento dei valori di SO₂ dalle 04:00 alle 09:00 lungo i percorsi DOAS 3 AOR e DOAS 1 OR; Naftalene dalle 08 del 04 alle 09 del 05/02/2016 lungo il percorso DOAS 3 OR; Toluene dalle 19 del 01 alle 04:00 del 02/02/2016 lungo i percorsi DOAS 5 OR e AOR, DOAS 4 OR e AOR, DOAS 2 AOR.
- Nei giorni in cui si è verificato l'evento odorigeno del 26/02/2016 si è avuto un innalzamento dei valori di SO₂ lungo il percorso DOAS 3 OR e AOR dalle 05:00 alle 18:00; lungo il percorso DOAS 2 AOR dalle 13:00 alle 18:00.
- Nei giorni in cui si è verificato l'evento odorigeno del 29/02/2016 si è avuto un innalzamento dei valori di SO₂ lungo il percorso DOAS 4 OR e AOR dalle 04:00 alle 10:00; lungo il percorso DOAS 3 OR dalle 20:00 alle 23:00.

Il Direttore del Centro Regionale Aria

(Dott. Roberto Giua)



GdL

Dott.sa Alessandra Nocioni

Dott. Gaetano Saracino