



SISTEMA OTTICO-SPETTRALE

RETE DOAS ILVA

REPORT LUGLIO 2017

1 d i 3 1

CENTRO REGIONALE ARIA

ARPA PUGLIA

**Agenzia regionale per la prevenzione
e la protezione dell'ambiente**

www.arpa.puglia.it

Agenzia Regionale per la Prevenzione e la Protezione dell'Ambiente

Sede legale: Corso Trieste 27, 70126 Bari
Tel. 080 5460111 Fax 080 5460150
www.arpa.puglia.it
C.F. e P. IVA. 05830420724

**Direzione Scientifica
Centro Regionale Aria**
Corso Trieste 27, 70126 Bari
Tel. 080 5460201 Fax 080 5460200
e-mail: aria@arpa.puglia.it

ARPA PUGLIA
Agenzia regionale per la prevenzione
e la protezione dell'ambiente

Sommario

Sommario.....	2
Grafici valori rete DOAS - LUGLIO 2017	9
DOAS1 DIREZIONE – AOR.....	9
DOAS1 DIREZIONE – OR.....	10
DOAS2 PARCHI - AOR	11
DOAS2 PARCHI - OR.....	12
DOAS3 AGGLOMERATO – AOR	13
DOAS3 AGGLOMERATO – OR	14
DOAS4 PORTINERIA IMPRESE – AOR.....	15
DOAS4 PORTINERIA IMPRESE – OR.....	16
DOAS5 AREA 12 – AOR	17
DOAS5 AREA 12 - OR.....	18
Andamento mensile dei singoli inquinanti	19
SO ₂	19
O ₃	20
NO ₂	21
Benzene	22
Toluene	23
Naftalene.....	24
Eventi osservati nel mese di LUGLIO 2017:	25
Considerazioni finali	30

Agenzia Regionale per la Prevenzione e la Protezione dell'Ambiente

Sede legale: Corso Trieste 27, 70126 Bari
Tel. 080 5460111 Fax 080 5460150
www.arpa.puglia.it
C.F. e P. IVA. 05830420724

Direzione Scientifica
Centro Regionale Aria
Corso Trieste 27, 70126 Bari
Tel. 080 5460201 Fax 080 5460200
e-mail: aria@arpa.puglia.it

Nell'ambito della prescrizione n.85 del decreto di riesame dell'AIA di ILVA, è stato stipulato il “*Contratto di comodato tra ILVA S.p.A. e ARPA Puglia per l'utilizzazione e la gestione delle centraline per il monitoraggio della qualità dell'aria e per il sistema di monitoraggio ottico-spettrale di optical fence monitoring*” presso lo stabilimento ILVA (recepito con Del. DG ARPA n. 407 del 07.08.2013); tale accordo prevede per Arpa, all'art. 4 lettera c), l'emissione di report mensili riguardanti l'analisi della rete di cinque postazioni DOAS, installate sul perimetro dello stabilimento industriale ILVA.

Il presente documento rappresenta il report relativo alle elaborazioni/analisi dei dati della suddetta rete DOAS pervenuti al server di ARPA presente presso gli uffici ARPA di Taranto, nel mese di LUGLIO 2017.

Si premette che tale strumentazione è finalizzata essenzialmente al “*fence monitoring*” ed allo studio di fenomeni/eventi di possibile inquinamento, non è utile né al confronto con limiti normativi né con altri risultati ottenuti con metodi ufficiali.

Va specificato, inoltre, che l'analisi dei dati DOAS, finalizzata alla verifica delle emissioni industriali, non è né automatica né immediata. ARPA Puglia intende utilizzare il segnale prodotto dai sistemi DOAS per verifiche/valutazioni di quanto eventualmente riscontrato dalle centraline della qualità dell'aria già presenti nell'area ILVA o sul territorio o, comunque, segnalato ad ARPA.

Pertanto, ad oggi è possibile effettuare unicamente delle valutazioni qualitative sui dati grezzi pervenuti ad ARPA.

L'identificazione ed i parametri ricercati nelle 5 stazioni sono riportate di seguito, mentre in figura 1 è mostrata la loro collocazione, insieme alle centraline di monitoraggio della qualità dell'aria.

Agenzia Regionale per la Prevenzione e la Protezione dell'Ambiente

Sede legale: Corso Trieste 27, 70126 Bari
Tel. 080 5460111 Fax 080 5460150
www.arpa.puglia.it
C.F. e P. IVA. 05830420724

**Direzione Scientifica
Centro Regionale Aria**
Corso Trieste 27, 70126 Bari
Tel. 080 5460201 Fax 080 5460200
e-mail: aria@arpa.puglia.it

STAZIONE	INQUINANTI MONITORATI
DOAS1 DIREZIONE	SO ₂ , NO ₂ , O ₃ , Benzene, Toluene, Naftalene
DOAS2 PARCHI	
DOAS3 AGGLOMERATO	
DOAS4 PORTINERIA IMPRESE	
DOAS5 AREA 12	



4 d i 3 1

Agenzia Regionale per la Prevenzione e la Protezione dell'Ambiente

Sede legale: Corso Trieste 27, 70126 Bari
Tel. 080 5460111 Fax 080 5460150
www.arpa.puglia.it
C.F. e P. IVA. 05830420724

**Direzione Scientifica
Centro Regionale Aria**
Corso Trieste 27, 70126 Bari
Tel. 080 5460201 Fax 080 5460200
e-mail: aria@arpa.puglia.it



Fig.1 - Dislocazione delle postazioni di monitoraggio

Ognuno dei sistemi DOAS sopraelencati è costituito da un ricevitore posto tra due emettitori; vengono così generati due percorsi ottici distinti (paths). I percorsi ottici vengono identificati come AOR (antiorario) e OR (orario); tale distinzione avviene considerando il percorso più breve che dal ricevitore (ad es. DOAS1 DIREZIONE) porta all'emettitore (DOAS1 E) per un osservatore posto al centro dell'area industriale, come riportato in figura 2.

Agenzia Regionale per la Prevenzione e la Protezione dell'Ambiente

Sede legale: Corso Trieste 27, 70126 Bari
Tel. 080 5460111 Fax 080 5460150
www.arpa.puglia.it
C.F. e P. IVA. 05830420724

**Direzione Scientifica
Centro Regionale Aria**
Corso Trieste 27, 70126 Bari
Tel. 080 5460201 Fax 080 5460200
e-mail: aria@arpa.puglia.it

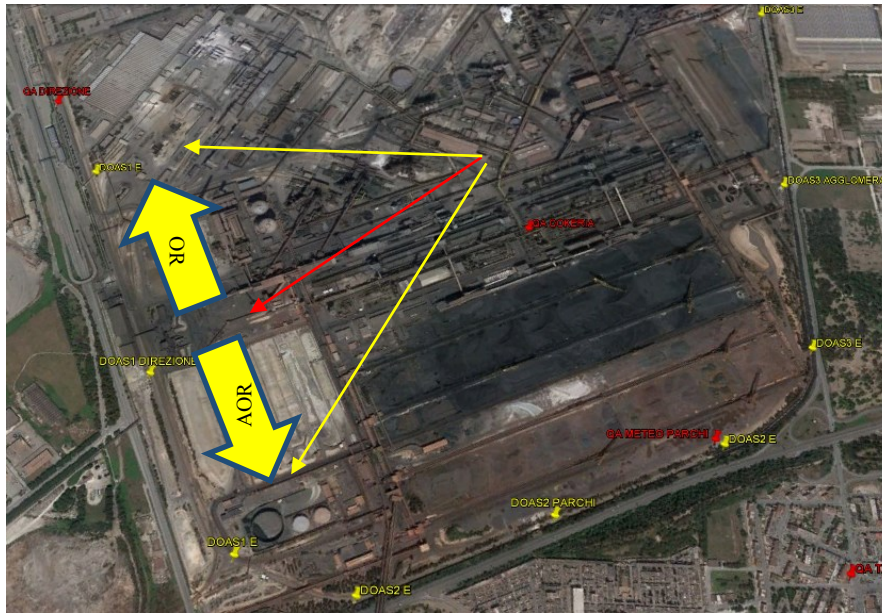


Fig.2 – Identificazione dei percorsi ottici

Di seguito sono indicate le coordinate delle postazioni degli emettitori e dei ricevitori.

Coordinate Gauss - Boaga Rete ILVA Doas

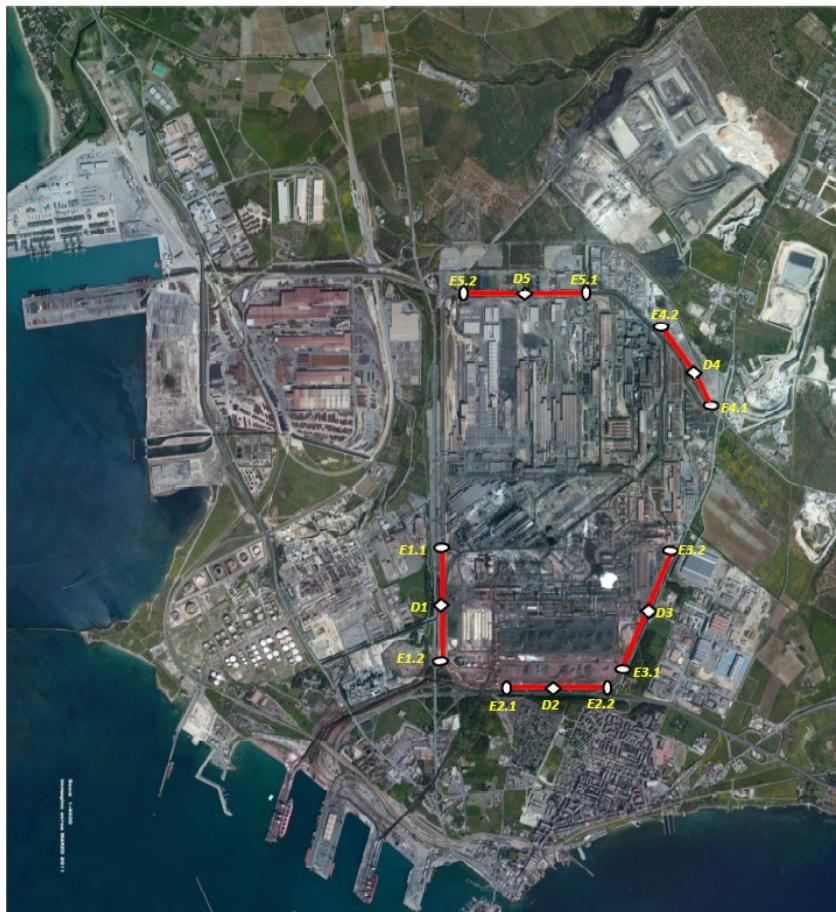
AREA DI RIFERIMENTO	Codice componente	Coordinate geografiche (Gauss-Boaga)	
		Longitudine EST	Latitudine NORD
Area 12	E5-1	2706306.020	4487852.042
	E5-2	2705582.651	4487327.465
	D5	2705908.552	4487532.850
Portineria imprese	E4-1	2707845.022	4487709.666
	E4-2	2707151.982	4488031.475
	D4	2707504.370	4487920.990
Agglomerato	E3-1	2708519.152	4485554.740
	E3-2	2708306.225	4486511.762
	D3	2708409.612	4486017.554
Parchi	E2-1	2707616.047	4484712.785
	E2-2	2708419.047	4485311.120
	D2	2707996.684	4484994.685
Direzione	E1-1	2706745.103	4485472.608
	E1-2	2707331.442	4484736.418
	D1	2707000.129	4485107.927

Legenda:	E _{x-1}	Doas Emittitore 1 cammino ottico orario
	E _{x-2}	Doas Emittitore 2 cammino ottico anti-orario
	D _x	Doas Ricevitore

Agenzia Regionale per la Prevenzione e la Protezione dell'Ambiente

Sede legale: Corso Trieste 27, 70126 Bari
 Tel. 080 5460111 Fax 080 5460150
www.arpa.puglia.it
 C.F. e P. IVA. 05830420724

**Direzione Scientifica
 Centro Regionale Aria**
 Corso Trieste 27, 70126 Bari
 Tel. 080 5460201 Fax 080 5460200
 e-mail: aria@arpa.puglia.it



ALLEGATO: POSIZIONAMENTO
SISTEMI DOAS "FENCE
MONITORING"

- D1 Doas 1 Direzione
- D2 Doas 2 Parchi
- D3 Doas 3 Agglomerato
- D4 Doas 4 Port. Imprese
- D5 Doas 5 Area 12

7 di 31

Di seguito si riporta una sintetica tabella con alcune specifiche tecniche estratte dal manuale d'uso dell'analizzatore della OPSIS, modello AR500S, presente nelle postazioni DOAS della rete ILVA, che rilevano gli inquinanti: SO₂, NO₂, O₃, Benzene, Toluene, Naftalene.

Agenzia Regionale per la Prevenzione e la Protezione dell'Ambiente

Sede legale: Corso Trieste 27, 70126 Bari
Tel. 080 5460111 Fax 080 5460150
www.arpa.puglia.it
C.F. e P. IVA. 05830420724

**Direzione Scientifica
Centro Regionale Aria**
Corso Trieste 27, 70126 Bari
Tel. 080 5460201 Fax 080 5460200
e-mail: aria@arpa.puglia.it

Performance Data (typical data which may vary significantly depending on application)

Compound	Max. measurement range (500 m path) ³⁾	Min. detectable quantities (monitoring path 500 m, measurement time 1 min.)	Zero drift (500 m path, max. per month)	Span drift (per month, better than)	Span drift (per year, better than)	Linearity error (of measurement range, better than)	Max. length of fibre optic cable (when measuring several compounds) ¹⁾	Hardware requirement
AR 500 / AR 520 Analyser								
NO ₂	0-2000 µg/m ³	1 µg/m ³	±2 µg/m ³	±2%	±4%	±1%	10 m	AR 500/520
SO ₂	0-5000 µg/m ³	1 µg/m ³	±2 µg/m ³	±2%	±4%	±1%	10 m	AR 500/520
O ₃	0-1000 µg/m ³	3 µg/m ³	±6 µg/m ³	±2%	±4%	±1%	10 m	AR 500/520
NO ²⁾	0-2000 µg/m ³	2 µg/m ³	±4 µg/m ³	±2%	±4%	±1%	10 m	AR 500/520
NH ₃ ²⁾	0-500 µg/m ³	2 µg/m ³	±4 µg/m ³	±2%	±4%	±1%	10 m	AR 500/520
NO ₃	0-500 µg/m ³	0.1 µg/m ³	±0.2 µg/m ³	±2%	±4%	±1%	10 m	AR 500/520
HNO ₂	0-2000 µg/m ³	1 µg/m ³	±2 µg/m ³	±2%	±4%	±1%	10 m	AR 500/520
HF	0-2000 µg/m ³	20 µg/m ³	±40 µg/m ³	±2%	±4%	±1%	10 m	AR 520
Hg	0-2000 ng/m ³	20 ng/m ³	±40 ng/m ³	±2%	±4%	±1%	10 m	AR 500/520
H ₂ O	0-100 g/m ³	0.2 g/m ³	±0.4 g/m ³	±2%	±4%	±1%	10 m	AR 500/520
Styrene	0-2000 µg/m ³	5 µg/m ³	±10 µg/m ³	±2%	±4%	±1%	10 m	AR 500/520
CS ₂	0-2000 µg/m ³	20 µg/m ³	±40 µg/m ³	±2%	±4%	±1%	10 m	AR 500/520
Formaldehyde	0-2000 µg/m ³	2 µg/m ³	±4 µg/m ³	±2%	±4%	±1%	10 m	AR 500/520
Acetaldehyde	0-2000 µg/m ³	20 µg/m ³	±40 µg/m ³	±2%	±4%	±1%	10 m	AR 500/520
Phenol	0-2000 µg/m ³	1 µg/m ³	±2 µg/m ³	±2%	±4%	±1%	10 m	AR 500/520
Benzene	0-2000 µg/m ³	3 µg/m ³	±6 µg/m ³	±2%	±4%	±1%	10 m	AR 500/520
Toluene	0-2000 µg/m ³	3 µg/m ³	±6 µg/m ³	±2%	±4%	±1%	10 m	AR 500/520
p-, m-Xylene	0-2000 µg/m ³	3 µg/m ³	±6 µg/m ³	±2%	±4%	±1%	10 m	AR 500/520
o-Xylene	0-2000 µg/m ³	10 µg/m ³	±20 µg/m ³	±2%	±4%	±1%	10 m	AR 500/520
o-, m-, p- Cresol	0-2000 µg/m ³	5 µg/m ³	±10 µg/m ³	±2%	±4%	±1%	10 m	AR 500/520
C ₆ H ₅ Cl	0-2000 µg/m ³	5 µg/m ³	±10 µg/m ³	±2%	±4%	±1%	10 m	AR 500/520
C ₆ H ₄ Cl ₂	0-2000 µg/m ³	5 µg/m ³	±10 µg/m ³	±2%	±4%	±1%	10 m	AR 500/520

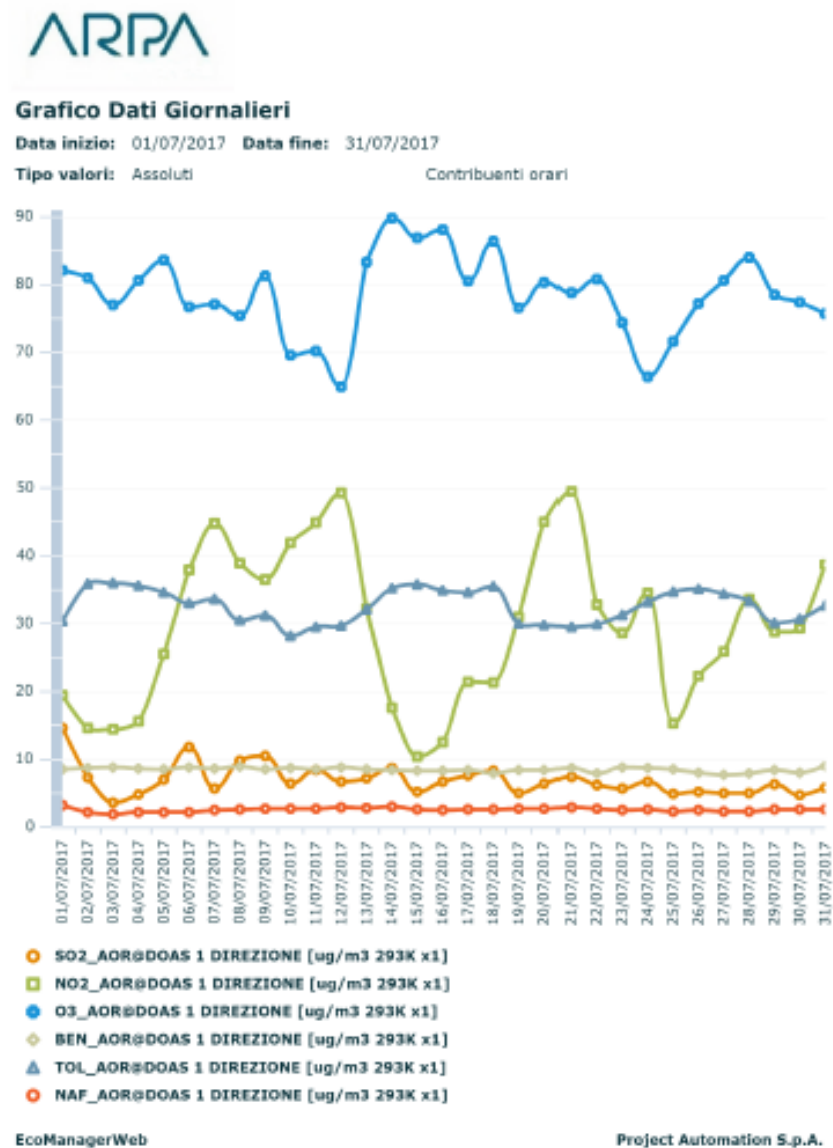
Agenzia Regionale per la Prevenzione e la Protezione dell'Ambiente

Sede legale: Corso Trieste 27, 70126 Bari
 Tel. 080 5460111 Fax 080 5460150
www.arpa.puglia.it
 C.F. e P. IVA. 05830420724

**Direzione Scientifica
 Centro Regionale Aria**
 Corso Trieste 27, 70126 Bari
 Tel. 080 5460201 Fax 080 5460200
 e-mail: aria@arpa.puglia.it

Grafici valori rete DOAS - LUGLIO 2017

DOAS1 DIREZIONE – AOR



Nel grafico si osserva:

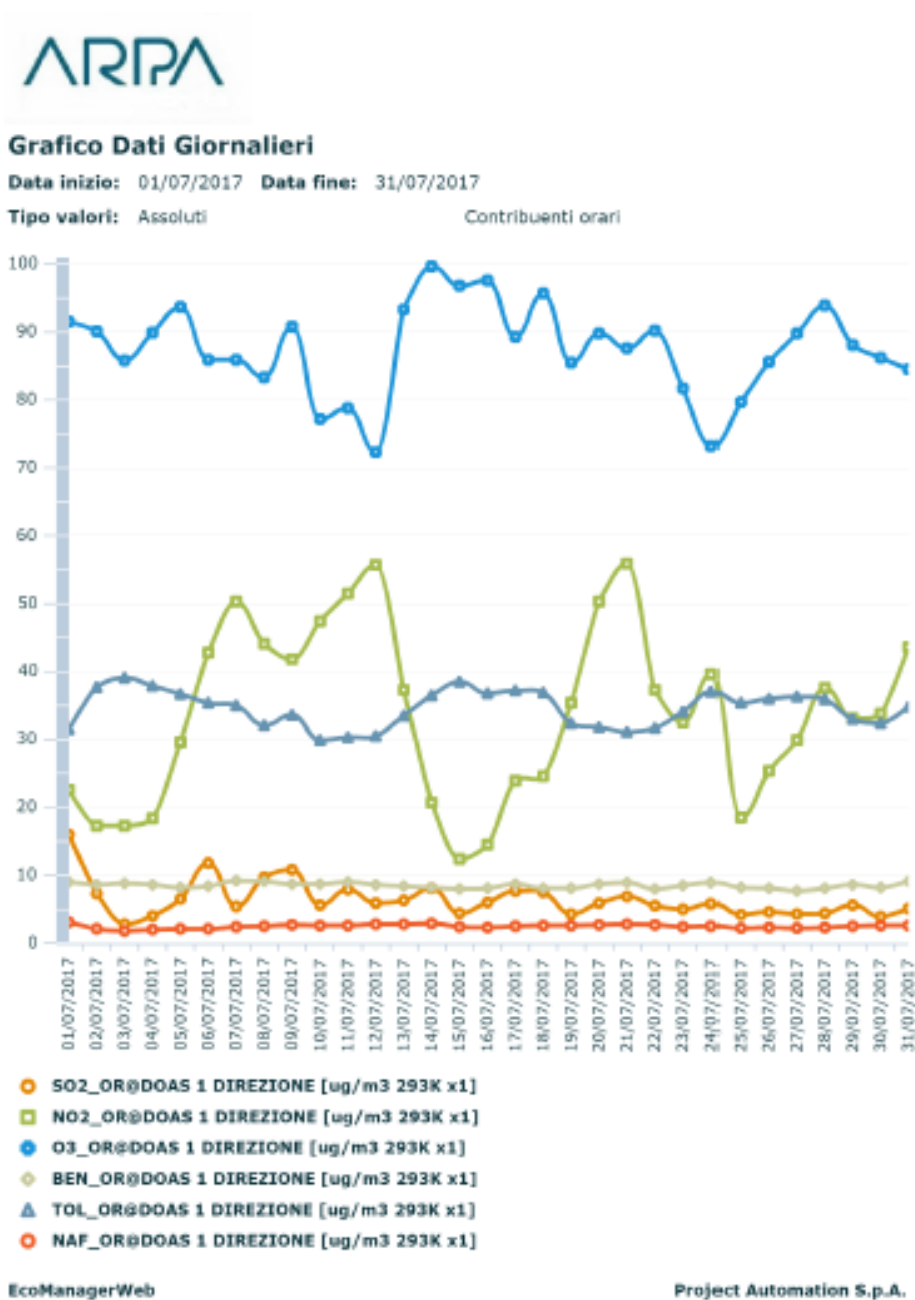
- Un andamento verosimile per gli inquinanti O₃ e NO₂.

Agenzia Regionale per la Prevenzione e la Protezione dell'Ambiente

Sede legale: Corso Trieste 27, 70126 Bari
Tel. 080 5460111 Fax 080 5460150
www.arpa.puglia.it
C.F. e P. IVA. 05830420724

**Direzione Scientifica
Centro Regionale Aria**
Corso Trieste 27, 70126 Bari
Tel. 080 5460201 Fax 080 5460200
e-mail: aria@arpa.puglia.it

DOAS1 DIREZIONE – OR



1 0 d i 3 1

Nel grafico si osserva:

- Un andamento verosimile per gli inquinanti O₃ e NO₂.

Agenzia Regionale per la Prevenzione e la Protezione dell'Ambiente

Sede legale: Corso Trieste 27, 70126 Bari
Tel. 080 5460111 Fax 080 5460150
www.arpa.puglia.it
C.F. e P. IVA. 05830420724

**Direzione Scientifica
Centro Regionale Aria**
Corso Trieste 27, 70126 Bari
Tel. 080 5460201 Fax 080 5460200
e-mail: aria@arpa.puglia.it

DOAS2 PARCHI - AOR

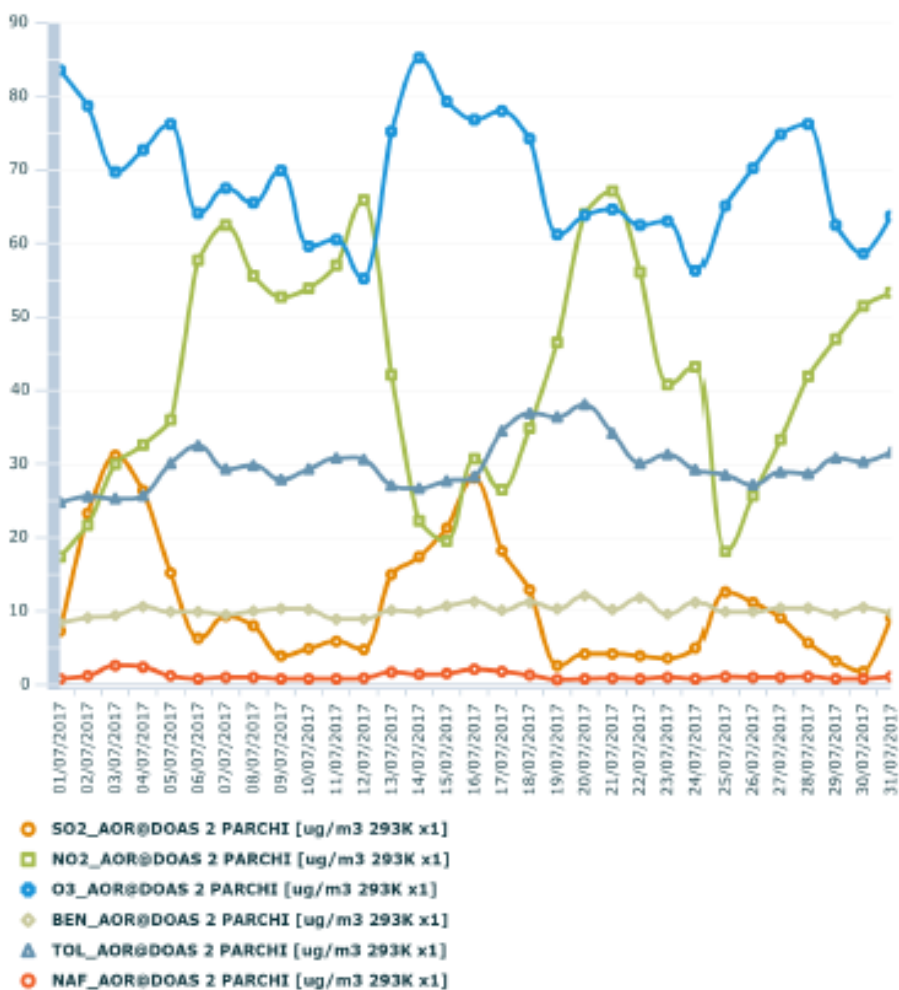
ARPA

Grafico Dati Giornalieri

Data inizio: 01/07/2017 Data fine: 31/07/2017

Tipo valori: Assoluti

Contribuenti orari



EcoManagerWeb

Project Automation S.p.A.

11 di 31

Nel grafico si osserva:

- Un andamento verosimile per gli inquinanti O₃ e NO₂.
- Aumento dei valori di SO₂ nei giorni 2÷4 e 13÷18 /07/2017.

Agenzia Regionale per la Prevenzione e la Protezione dell'Ambiente

Sede legale: Corso Trieste 27, 70126 Bari
Tel. 080 5460111 Fax 080 5460150
www.arpa.puglia.it
C.F. e P. IVA. 05830420724

**Direzione Scientifica
Centro Regionale Aria**

Corso Trieste 27, 70126 Bari
Tel. 080 5460201 Fax 080 5460200
e-mail: aria@arpa.puglia.it

DOAS2 PARCHI - OR

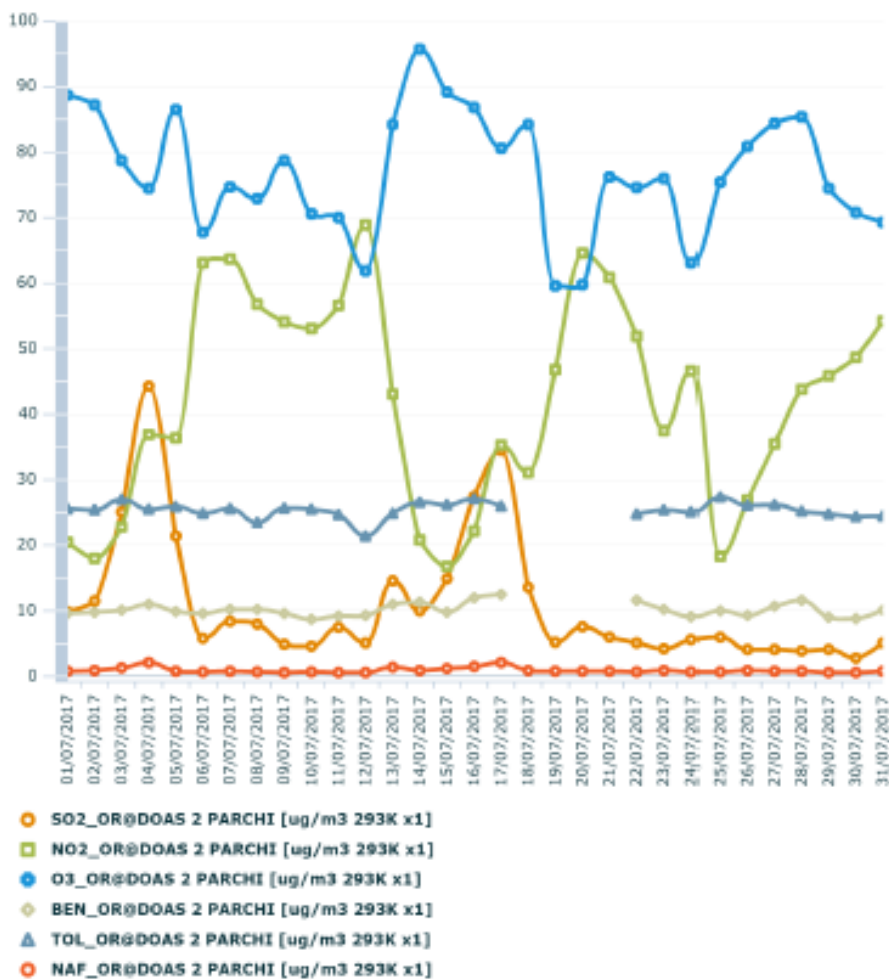
ARPA

Grafico Dati Giornalieri

Data inizio: 01/07/2017 Data fine: 31/07/2017

Tipo valori: Assoluti

Contribuenti orari



EcoManagerWeb

Project Automation S.p.A.

1 2 di 3 1

Nel grafico si osserva:

- Un andamento verosimile per gli inquinanti O₃ e NO₂.
- Aumento dei valori di SO₂ nei giorni 2÷4 e 15÷18 /07/2017.

Agenzia Regionale per la Prevenzione e la Protezione dell'Ambiente

Sede legale: Corso Trieste 27, 70126 Bari
Tel. 080 5460111 Fax 080 5460150
www.arpa.puglia.it
C.F. e P. IVA. 05830420724

**Direzione Scientifica
Centro Regionale Aria**

Corso Trieste 27, 70126 Bari
Tel. 080 5460201 Fax 080 5460200
e-mail: aria@arpa.puglia.it

DOAS3 AGGLOMERATO – AOR

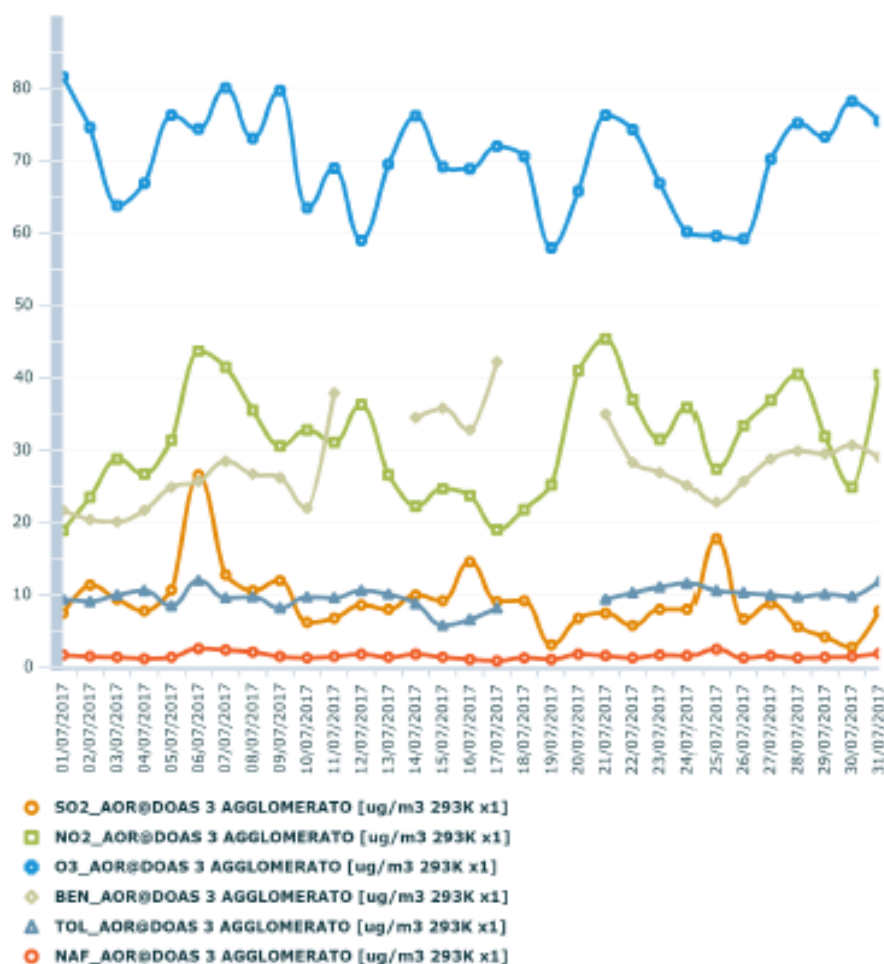
ARPA

Grafico Dati Giornalieri

Data inizio: 01/07/2017 Data fine: 31/07/2017

Tipo valori: Assoluti

Contribuenti orari



EcoManagerWeb

Project Automation S.p.A.

13 di 31

Nel grafico si osserva:

- Un andamento verosimile per gli inquinanti O₃ e NO₂.
- Valori di Benzene nettamente superiori a quelli del Toluene.
- Assenza di alcuni dati giornalieri di Benzene e Toluene.

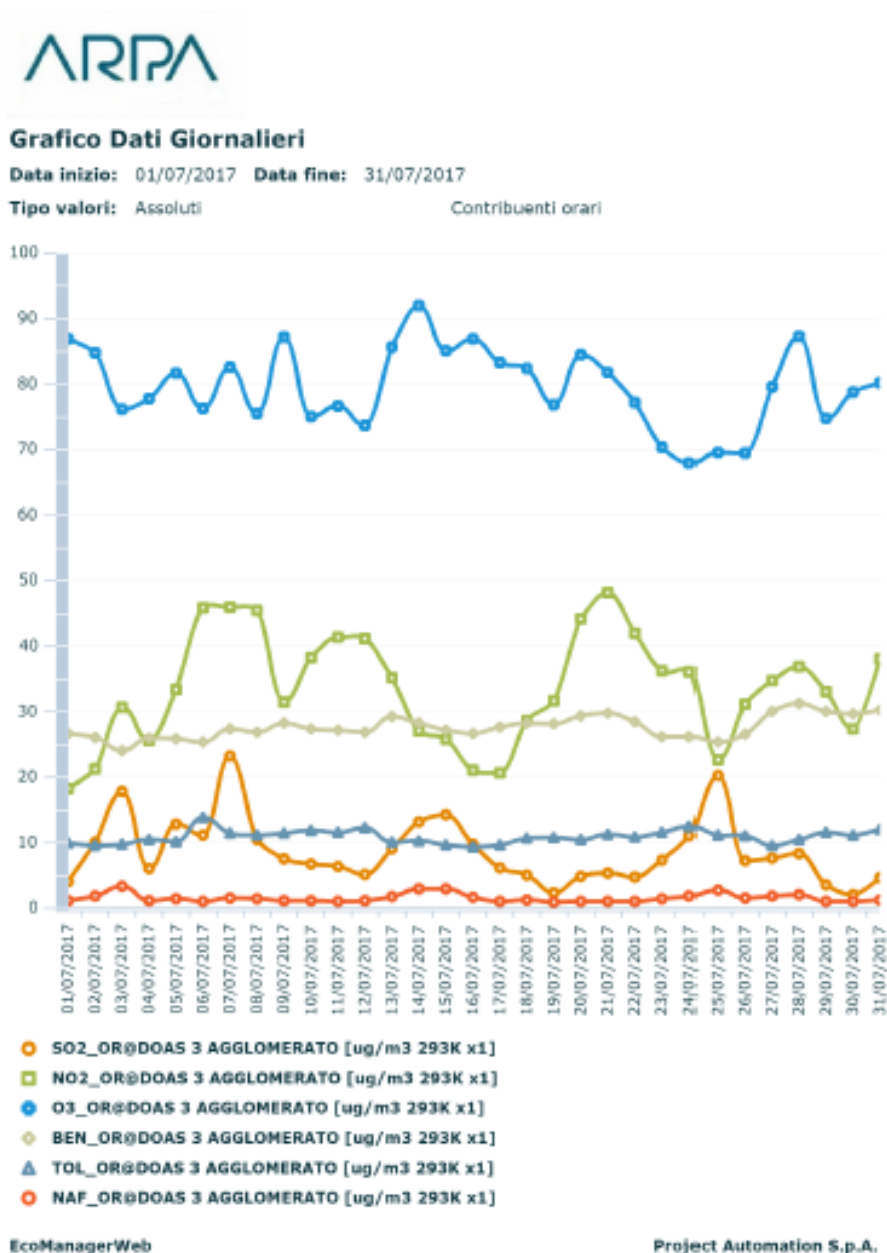
Agenzia Regionale per la Prevenzione e la Protezione dell'Ambiente

Sede legale: Corso Trieste 27, 70126 Bari
Tel. 080 5460111 Fax 080 5460150
www.arpa.puglia.it
C.F. e P. IVA. 05830420724

**Direzione Scientifica
Centro Regionale Aria**

Corso Trieste 27, 70126 Bari
Tel. 080 5460201 Fax 080 5460200
e-mail: aria@arpa.puglia.it

DOAS3 AGGLOMERATO – OR



14 di 31

Nel grafico si osserva:

- Un andamento verosimile per gli inquinanti O₃ e NO₂.
- Valori di Benzene nettamente superiori rispetto a quelli di Toluene.

Agenzia Regionale per la Prevenzione e la Protezione dell'Ambiente

Sede legale: Corso Trieste 27, 70126 Bari
 Tel. 080 5460111 Fax 080 5460150
 www.arpa.puglia.it
 C.F. e P. IVA. 05830420724

**Direzione Scientifica
 Centro Regionale Aria**

Corso Trieste 27, 70126 Bari
 Tel. 080 5460201 Fax 080 5460200
 e-mail: aria@arpa.puglia.it

DOAS4 PORTINERIA IMPRESE – AOR

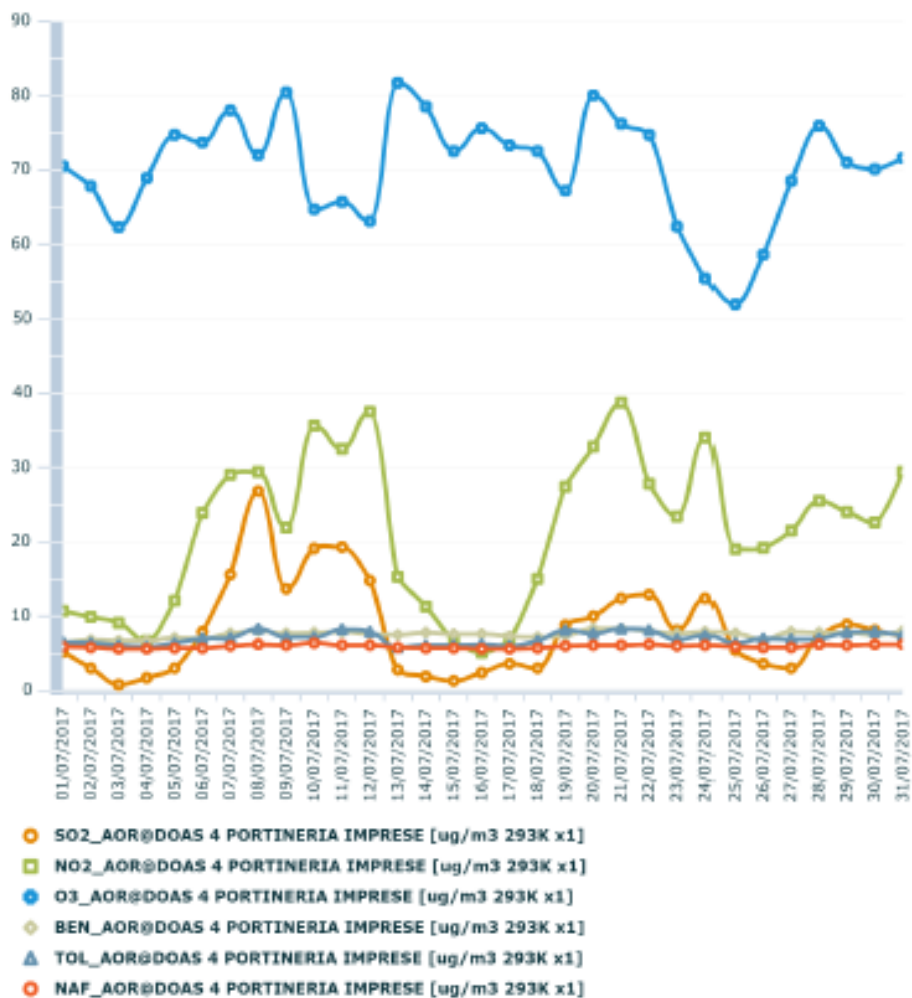
ARPA

Gráfico Dati Giornalieri

Data inizio: 01/07/2017 Data fine: 31/07/2017

Tipo valori: Assoluti

Contribuenti orari



EcoManagerWeb

Project Automation S.p.A.

15 di 31

Nel gráfico si osserva:

- Un andamento verosimile per gli inquinanti O₃ e NO₂.
- Un andamento coerente per gli inquinanti SO₂ e NO₂.

Agenzia Regionale per la Prevenzione e la Protezione dell'Ambiente

Sede legale: Corso Trieste 27, 70126 Bari
Tel. 080 5460111 Fax 080 5460150
www.arpa.puglia.it
C.F. e P. IVA. 05830420724

**Direzione Scientifica
Centro Regionale Aria**

Corso Trieste 27, 70126 Bari
Tel. 080 5460201 Fax 080 5460200
e-mail: aria@arpa.puglia.it

DOAS4 PORTINERIA IMPRESE – OR

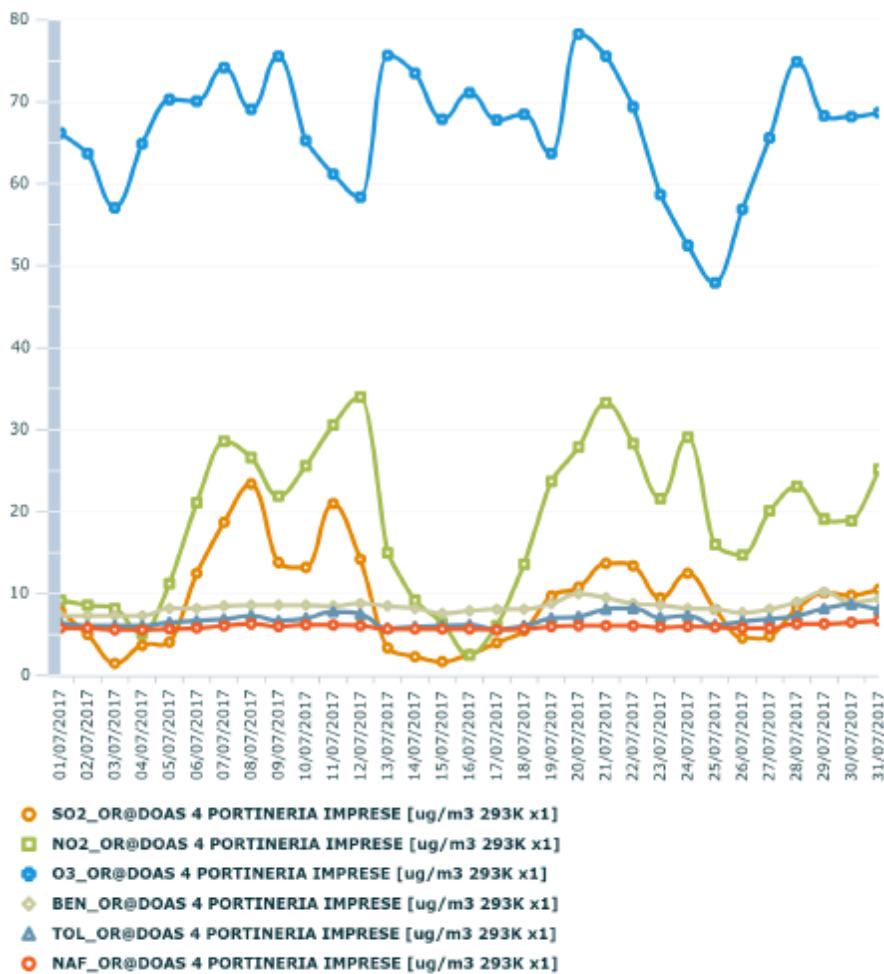
ARPA

Grafico Dati Giornalieri

Data inizio: 01/07/2017 Data fine: 31/07/2017

Tipo valori: Assoluti

Contribuenti orari



EcoManagerWeb

Project Automation S.p.A.

16 di 31

Nel grafico si osserva:

- Un andamento verosimile per gli inquinanti O₃ e NO₂.
- Un andamento coerente per gli inquinanti SO₂ e NO₂

Agenzia Regionale per la Prevenzione e la Protezione dell'Ambiente

Sede legale: Corso Trieste 27, 70126 Bari
Tel. 080 5460111 Fax 080 5460150
www.arpa.puglia.it
C.F. e P. IVA. 05830420724

**Direzione Scientifica
Centro Regionale Aria**

Corso Trieste 27, 70126 Bari
Tel. 080 5460201 Fax 080 5460200
e-mail: aria@arpa.puglia.it

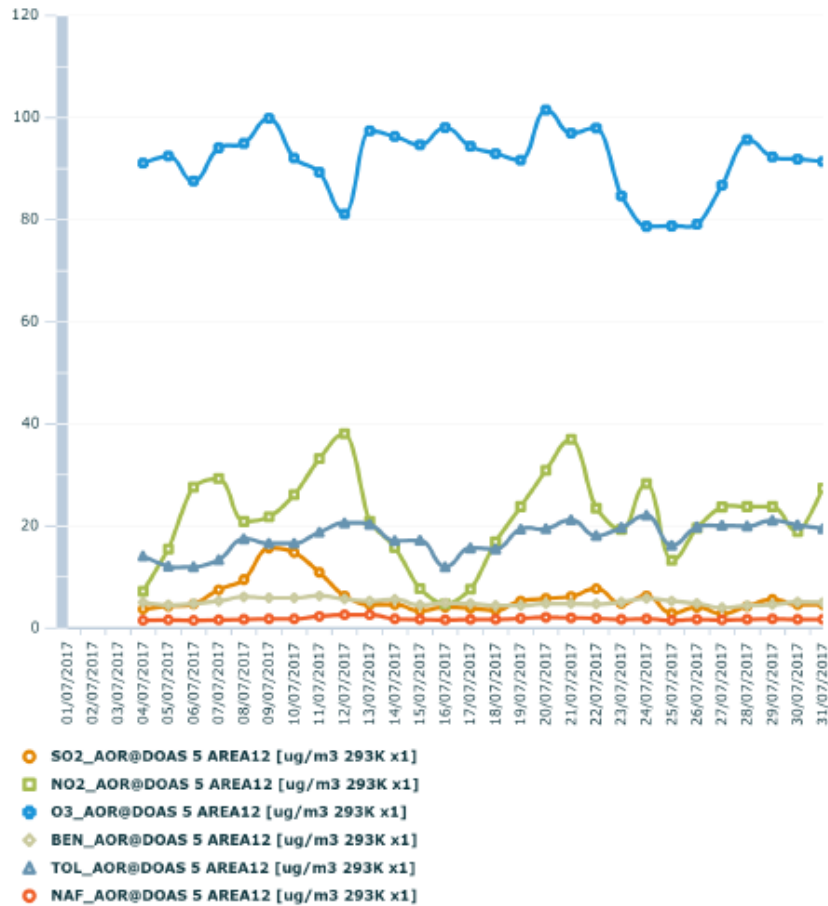
DOAS5 AREA 12 – AOR

ARPA

Grafico Dati Giornalieri

Data inizio: 01/07/2017 Data fine: 31/07/2017

Tipo valori: Assoluti Contribuenti orari



EcoManagerWeb

Project Automation S.p.A.

17 di 31

Nel grafico si osserva:

- Assenza di dati nei giorni 01÷03/07/2017.
- Un andamento verosimile per gli inquinanti O₃ e NO₂.
- Valori di Toluene superiori a quelli rilevati nelle altre stazioni.
- Valori costanti di Benzene.

Agenzia Regionale per la Prevenzione e la Protezione dell'Ambiente

Sede legale: Corso Trieste 27, 70126 Bari
Tel. 080 5460111 Fax 080 5460150
www.arpa.puglia.it
C.F. e P. IVA. 05830420724

Direzione Scientifica

Centro Regionale Aria

Corso Trieste 27, 70126 Bari
Tel. 080 5460201 Fax 080 5460200
e-mail: aria@arpa.puglia.it

DOAS5 AREA 12 - OR

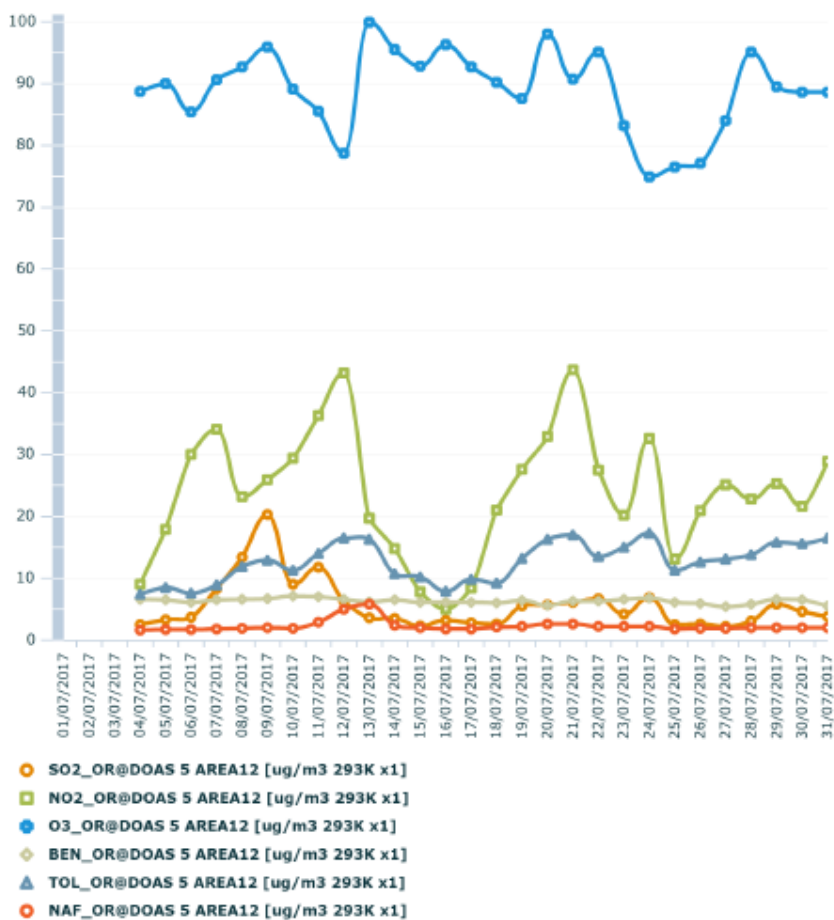
ARPA

Grafico Dati Giornalieri

Data inizio: 01/07/2017 Data fine: 31/07/2017

Tipo valori: Assoluti

Contribuenti orari



EcoManagerWeb

Project Automation S.p.A.

18 di 31

Nel grafico si osserva:

- Assenza di dati nei giorni 01÷03/07/2017.
- Un andamento verosimile per gli inquinanti O₃ e NO₂.
- Valori di Toluene superiori a quelli di tutte le altre stazioni.
- Valori costanti di Benzene.

Agenzia Regionale per la Prevenzione e la Protezione dell'Ambiente

Sede legale: Corso Trieste 27, 70126 Bari
Tel. 080 5460111 Fax 080 5460150
www.arpa.puglia.it
C.F. e P. IVA. 05830420724

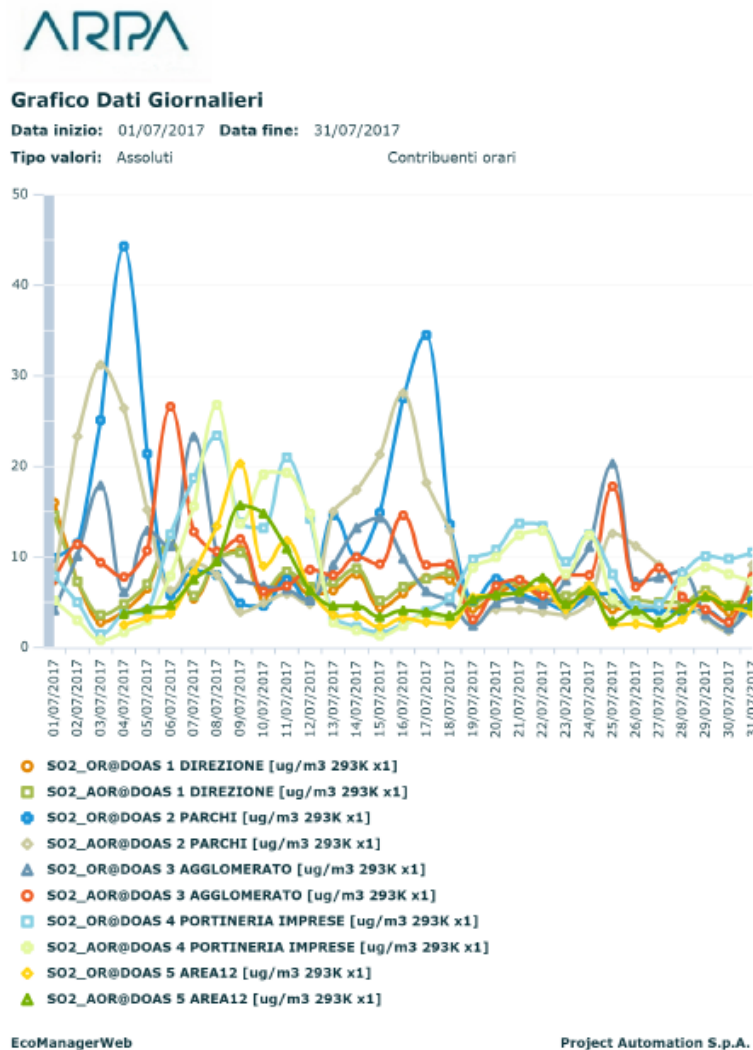
**Direzione Scientifica
Centro Regionale Aria**

Corso Trieste 27, 70126 Bari
Tel. 080 5460201 Fax 080 5460200
e-mail: aria@arpa.puglia.it

Andamento mensile dei singoli inquinanti

Di seguito si riportano gli andamenti rilevati nel mese di LUGLIO 2017, per inquinante e nelle 5 postazioni di rilevamento, laddove disponibili:

SO₂



19 di 31

Nei grafico si osservano:

- Incrementi dei valori lungo i percorsi:
 1. DOAS2 nei giorni 03÷06 e 15÷18/07/2017.
 2. DOAS3 il giorno 25/07/2017.

Agenzia Regionale per la Prevenzione e la Protezione dell'Ambiente

Sede legale: Corso Trieste 27, 70126 Bari
 Tel. 080 5460111 Fax 080 5460150
www.arpa.puglia.it
 C.F. e P. IVA. 05830420724

**Direzione Scientifica
 Centro Regionale Aria**
 Corso Trieste 27, 70126 Bari
 Tel. 080 5460201 Fax 080 5460200
 e-mail: aria@arpa.puglia.it

O₃

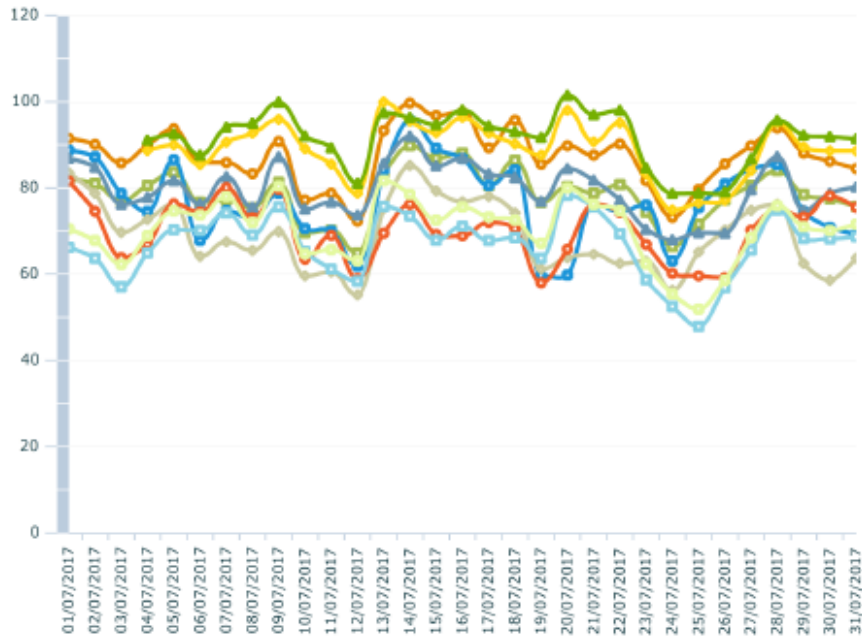
ARPA

Grafico Dati Giornalieri

Data inizio: 01/07/2017 Data fine: 31/07/2017

Tipo valori: Assoluti

Contribuenti orari



- O3_OR@DOAS 1 DIREZIONE [ug/m3 293K x1]
- O3_AOR@DOAS 1 DIREZIONE [ug/m3 293K x1]
- O3_OR@DOAS 2 PARCHI [ug/m3 293K x1]
- ◆ O3_AOR@DOAS 2 PARCHI [ug/m3 293K x1]
- ▲ O3_OR@DOAS 3 AGGLOMERATO [ug/m3 293K x1]
- O3_AOR@DOAS 3 AGGLOMERATO [ug/m3 293K x1]
- O3_OR@DOAS 4 PORTINERIA IMPRESE [ug/m3 293K x1]
- O3_AOR@DOAS 4 PORTINERIA IMPRESE [ug/m3 293K x1]
- ◆ O3_OR@DOAS 5 AREA12 [ug/m3 293K x1]
- ▲ O3_AOR@DOAS 5 AREA12 [ug/m3 293K x1]

EcoManagerWeb

Project Automation S.p.A.

20 di 31

Nel grafico si osserva:

- Un andamento simile dei valori lungo i differenti percorsi.

Agenzia Regionale per la Prevenzione e la Protezione dell'Ambiente

Sede legale: Corso Trieste 27, 70126 Bari
 Tel. 080 5460111 Fax 080 5460150
www.arpa.puglia.it
 C.F. e P. IVA. 05830420724

Direzione Scientifica

Centro Regionale Aria

Corso Trieste 27, 70126 Bari
 Tel. 080 5460201 Fax 080 5460200
 e-mail: aria@arpa.puglia.it

NO₂

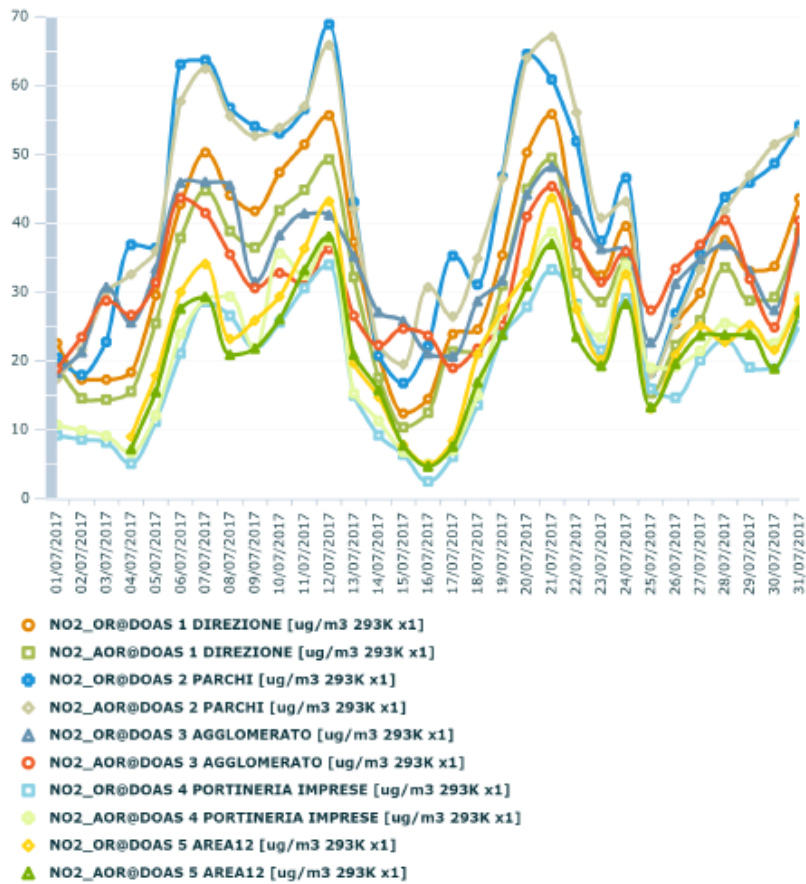
ARPA

Grafico Dati Giornalieri

Data inizio: 01/07/2017 Data fine: 31/07/2017

Tipo valori: Assoluti

Contribuenti orari



EcoManagerWeb

Project Automation S.p.A.

2 | di 3 | 1

Nel grafico si nota:

- Un andamento simile dei valori lungo i vari percorsi delle 5 postazioni, con valori più elevati rispetto lungo i path della postazione DOAS2 Parchi.

Agenzia Regionale per la Prevenzione e la Protezione dell'Ambiente

Sede legale: Corso Trieste 27, 70126 Bari
Tel. 080 5460111 Fax 080 5460150
www.arpa.puglia.it
C.F. e P. IVA. 05830420724

**Direzione Scientifica
Centro Regionale Aria**
Corso Trieste 27, 70126 Bari
Tel. 080 5460201 Fax 080 5460200
e-mail: aria@arpa.puglia.it

Benzene

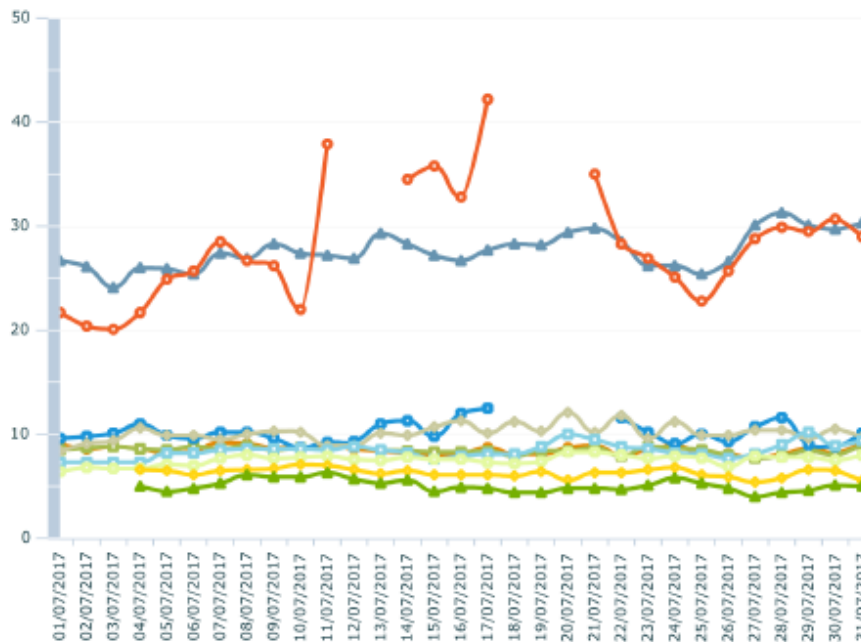
ARPA

Grafico Dati Giornalieri

Data inizio: 01/07/2017 Data fine: 31/07/2017

Tipo valori: Assoluti

Contribuenti orari



- BEN_OR@DOAS 1 DIREZIONE [ug/m³ 293K x1]
- BEN_AOR@DOAS 1 DIREZIONE [ug/m³ 293K x1]
- BEN_OR@DOAS 2 PARCHI [ug/m³ 293K x1]
- ◆ BEN_AOR@DOAS 2 PARCHI [ug/m³ 293K x1]
- ▲ BEN_OR@DOAS 3 AGGLOMERATO [ug/m³ 293K x1]
- BEN_AOR@DOAS 3 AGGLOMERATO [ug/m³ 293K x1]
- BEN_OR@DOAS 4 PORTINERIA IMPRESE [ug/m³ 293K x1]
- BEN_AOR@DOAS 4 PORTINERIA IMPRESE [ug/m³ 293K x1]
- ◆ BEN_OR@DOAS 5 AREA12 [ug/m³ 293K x1]
- ▲ BEN_AOR@DOAS 5 AREA12 [ug/m³ 293K x1]

EcoManagerWeb

Project Automation S.p.A.

22 di 31

Nel grafico si osservano:

- Assenza di vari dati per i percorsi DOAS2 OR e DOAS3 AOR.
- Valori costanti per quasi tutti i percorsi ad eccezione di quelli della postazione DOAS3.

Agenzia Regionale per la Prevenzione e la Protezione dell'Ambiente

Sede legale: Corso Trieste 27, 70126 Bari
 Tel. 080 5460111 Fax 080 5460150
 www.arpa.puglia.it
 C.F. e P. IVA. 05830420724

Direzione Scientifica

Centro Regionale Aria

Corso Trieste 27, 70126 Bari
 Tel. 080 5460201 Fax 080 5460200
 e-mail: aria@arpa.puglia.it

Toluene

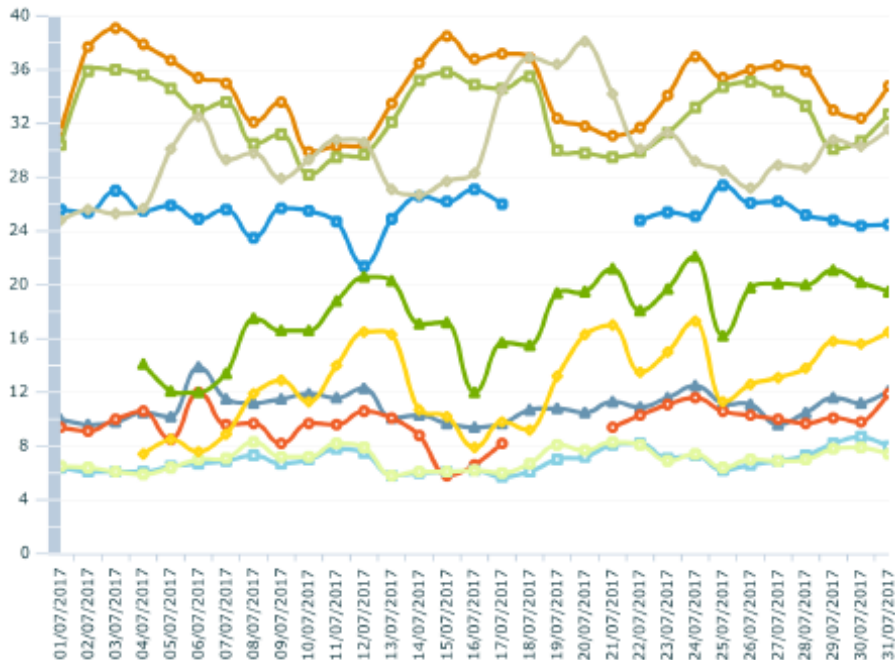
ARPA

Grafico Dati Giornalieri

Data inizio: 01/07/2017 Data fine: 31/07/2017

Tipo valori: Assoluti

Contribuenti orari



- TOL_OR@DOAS 1 DIREZIONE [ug/m3 293K x1]
- TOL_AOR@DOAS 1 DIREZIONE [ug/m3 293K x1]
- TOL_OR@DOAS 2 PARCHI [ug/m3 293K x1]
- ◆ TOL_AOR@DOAS 2 PARCHI [ug/m3 293K x1]
- ▲ TOL_OR@DOAS 3 AGGLOMERATO [ug/m3 293K x1]
- TOL_AOR@DOAS 3 AGGLOMERATO [ug/m3 293K x1]
- TOL_OR@DOAS 4 PORTINERIA IMPRESE [ug/m3 293K x1]
- TOL_AOR@DOAS 4 PORTINERIA IMPRESE [ug/m3 293K x1]
- ◆ TOL_OR@DOAS 5 AREA12 [ug/m3 293K x1]
- ▲ TOL_AOR@DOAS 5 AREA12 [ug/m3 293K x1]

EcoManagerWeb

Project Automation S.p.A.

23 di 31

Nel grafico si nota:

- Assenza di alcuni dati per i percorsi DOAS2 OR e DOAS3 AOR.
- I valori più elevati di Toluene sono stati registrati lungo i percorsi della postazione DOAS1.

Agenzia Regionale per la Prevenzione e la Protezione dell'Ambiente

Sede legale: Corso Trieste 27, 70126 Bari
Tel. 080 5460111 Fax 080 5460150
www.arpa.puglia.it
C.F. e P. IVA. 05830420724

**Direzione Scientifica
Centro Regionale Aria**

Corso Trieste 27, 70126 Bari
Tel. 080 5460201 Fax 080 5460200
e-mail: aria@arpa.puglia.it

Naftalene

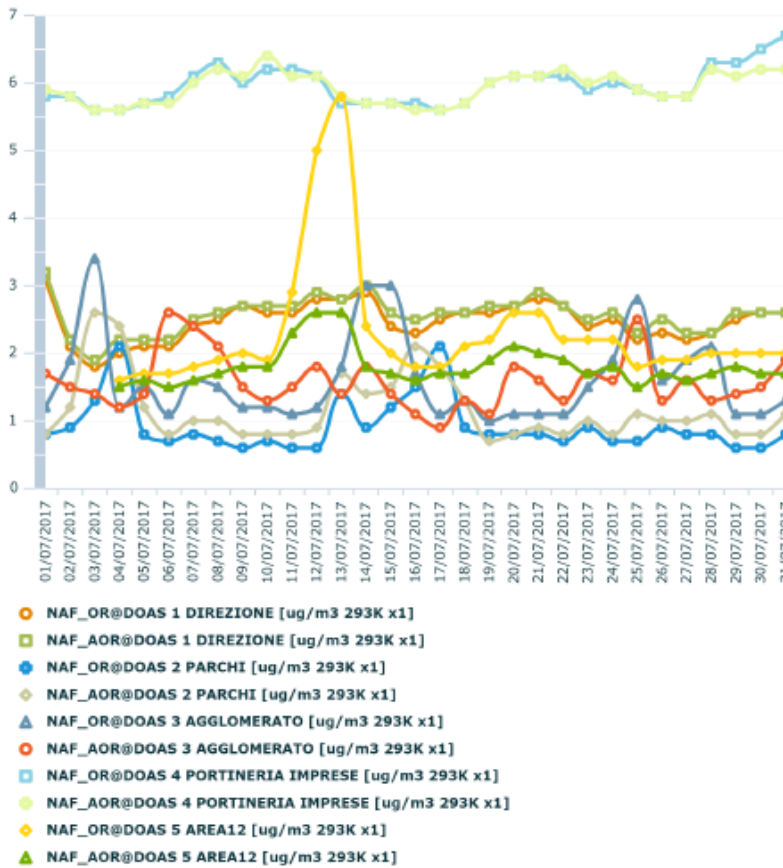
ARPA

Grafico Dati Giornalieri

Data inizio: 01/07/2017 Data fine: 31/07/2017

Tipo valori: Assoluti

Contribuenti orari



EcoManagerWeb

Project Automation S.p.A.

24 di 31

Nel grafico si notano:

- I valori sono mediamente compresi nel range 1.0 ÷ 5.0 per tutti i percorsi ad eccezione dei percorsi DOAS4.
- Aumento dei valori di Naftalene lungo il percorsi DOAS5 AOR nei giorni 11÷13/07/2017.
- I valori più elevati si sono riscontrati lungo i percorsi DOAS4.

Agenzia Regionale per la Prevenzione e la Protezione dell'Ambiente

Sede legale: Corso Trieste 27, 70126 Bari
 Tel. 080 5460111 Fax 080 5460150
www.arpa.puglia.it
 C.F. e P. IVA. 05830420724

**Direzione Scientifica
 Centro Regionale Aria**

Corso Trieste 27, 70126 Bari
 Tel. 080 5460201 Fax 080 5460200
 e-mail: aria@arpa.puglia.it

Eventi osservati nel mese di LUGLIO 2017:

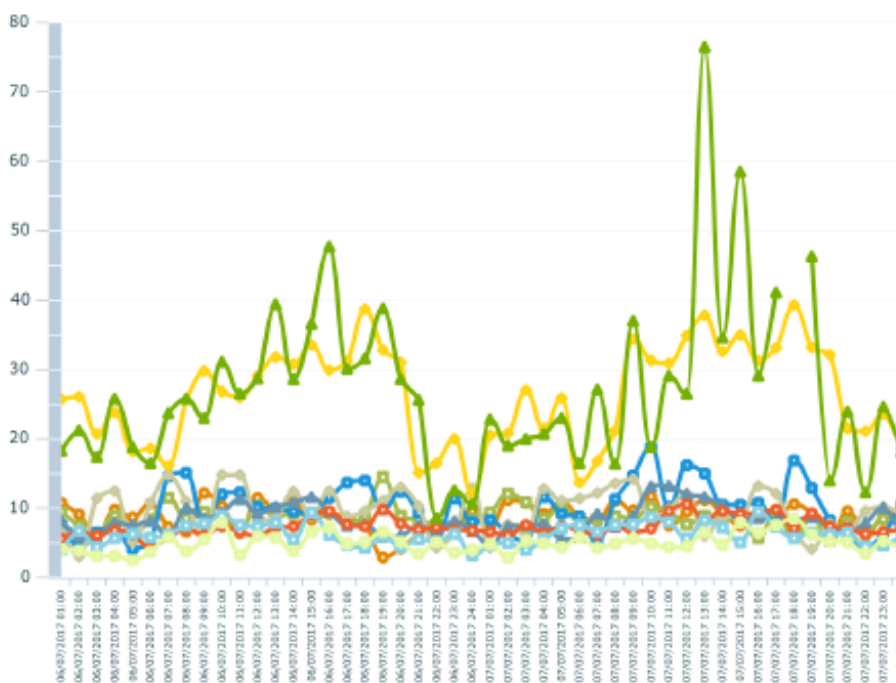
- Evento del 06-07/07/2017: segnalazione evento visibile Prot. ARPA 2017.0043211.



Grafico Dati Orari

Data inizio: 06/07/2017 Data fine: 07/07/2017

Tipo valori: Assoluti



- BEN_OR@DOAS 1 DIREZIONE [ug/m3 293K x1]
- BEN_AOR@DOAS 1 DIREZIONE [ug/m3 293K x1]
- BEN_OR@DOAS 2 PARCHI [ug/m3 293K x1]
- ◆ BEN_AOR@DOAS 2 PARCHI [ug/m3 293K x1]
- ▲ BEN_OR@DOAS 4 PORTINERIA IMPRESE [ug/m3 293K x1]
- BEN_AOR@DOAS 4 PORTINERIA IMPRESE [ug/m3 293K x1]
- BEN_OR@DOAS 5 AREA12 [ug/m3 293K x1]
- BEN_AOR@DOAS 5 AREA12 [ug/m3 293K x1]
- ◆ BEN_OR@DOAS 3 AGGLOMERATO [ug/m3 293K x1]
- ▲ BEN_AOR@DOAS 3 AGGLOMERATO [ug/m3 293K x1]

EcoManagerWeb

Project Automation S.p.A.

Agenzia Regionale per la Prevenzione e la Protezione dell'Ambiente

Sede legale: Corso Trieste 27, 70126 Bari
 Tel. 080 5460111 Fax 080 5460150
www.arpa.puglia.it
 C.F. e P. IVA. 05830420724

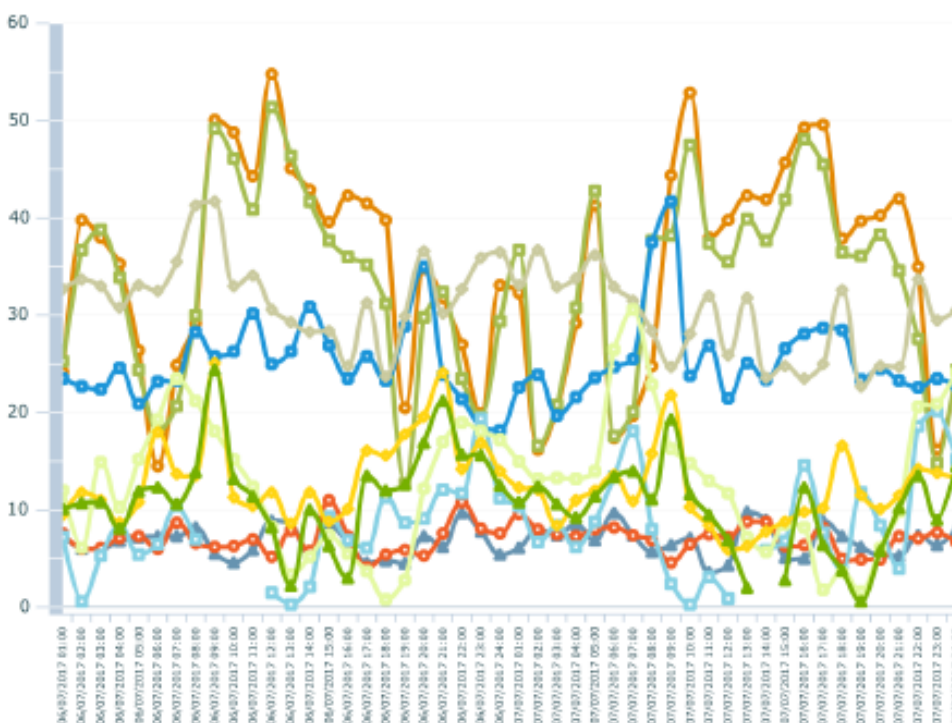
**Direzione Scientifica
 Centro Regionale Aria**
 Corso Trieste 27, 70126 Bari
 Tel. 080 5460201 Fax 080 5460200
 e-mail: aria@arpa.puglia.it

ARPA

Grafico Dati Orari

Data inizio: 06/07/2017 Data fine: 07/07/2017

Tipo valori: Assoluti



- TOL_OR@DOAS 1 DIREZIONE [ug/m3 293K x1]
- TOL_AOR@DOAS 1 DIREZIONE [ug/m3 293K x1]
- TOL_OR@DOAS 2 PARCHI [ug/m3 293K x1]
- ◆ TOL_AOR@DOAS 2 PARCHI [ug/m3 293K x1]
- ▲ TOL_OR@DOAS 4 PORTINERIA IMPRESE [ug/m3 293K x1]
- TOL_AOR@DOAS 4 PORTINERIA IMPRESE [ug/m3 293K x1]
- TOL_OR@DOAS 5 AREA12 [ug/m3 293K x1]
- TOL_AOR@DOAS 5 AREA12 [ug/m3 293K x1]
- ◇ TOL_OR@DOAS 3 AGGLOMERATO [ug/m3 293K x1]
- ▲ TOL_AOR@DOAS 3 AGGLOMERATO [ug/m3 293K x1]

EcoManagerWeb

Project Automation S.p.A.

Agenzia Regionale per la Prevenzione e la Protezione dell'Ambiente

Sede legale: Corso Trieste 27, 70126 Bari
Tel. 080 5460111 Fax 080 5460150
www.arpa.puglia.it
C.F. e P. IVA. 05830420724

Direzione Scientifica

Centro Regionale Aria

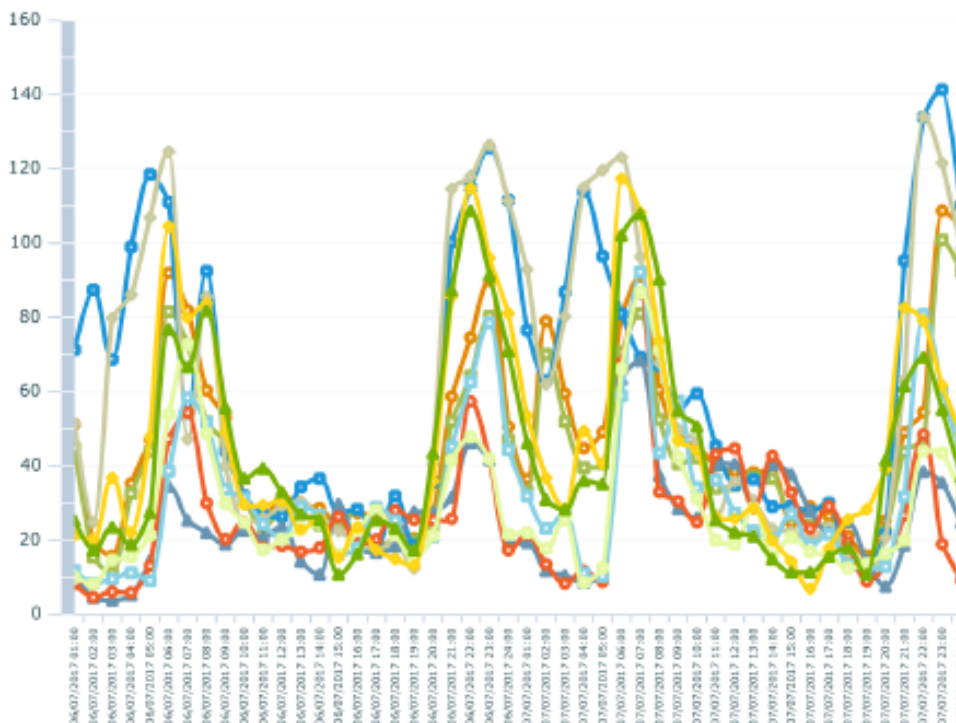
Corso Trieste 27, 70126 Bari
Tel. 080 5460201 Fax 080 5460200
e-mail: aria@arpa.puglia.it

ARPA

Grafico Dati Orari

Data inizio: 06/07/2017 Data fine: 07/07/2017

Tipo valori: Assoluti



- NO2_OR@DOAS 1 DIREZIONE [ug/m3 293K x1]
- NO2_AOR@DOAS 1 DIREZIONE [ug/m3 293K x1]
- NO2_OR@DOAS 2 PARCHI [ug/m3 293K x1]
- ◆ NO2_AOR@DOAS 2 PARCHI [ug/m3 293K x1]
- ▲ NO2_OR@DOAS 4 PORTINERIA IMPRESE [ug/m3 293K x1]
- NO2_AOR@DOAS 4 PORTINERIA IMPRESE [ug/m3 293K x1]
- NO2_OR@DOAS 5 AREA12 [ug/m3 293K x1]
- NO2_AOR@DOAS 5 AREA12 [ug/m3 293K x1]
- ◆ NO2_OR@DOAS 3 AGGLOMERATO [ug/m3 293K x1]
- ▲ NO2_AOR@DOAS 3 AGGLOMERATO [ug/m3 293K x1]

EcoManagerWeb

Project Automation S.p.A.

27 di 31

Agenzia Regionale per la Prevenzione e la Protezione dell'Ambiente

Sede legale: Corso Trieste 27, 70126 Bari
Tel. 080 5460111 Fax 080 5460150
www.arpa.puglia.it
C.F. e P. IVA. 05830420724

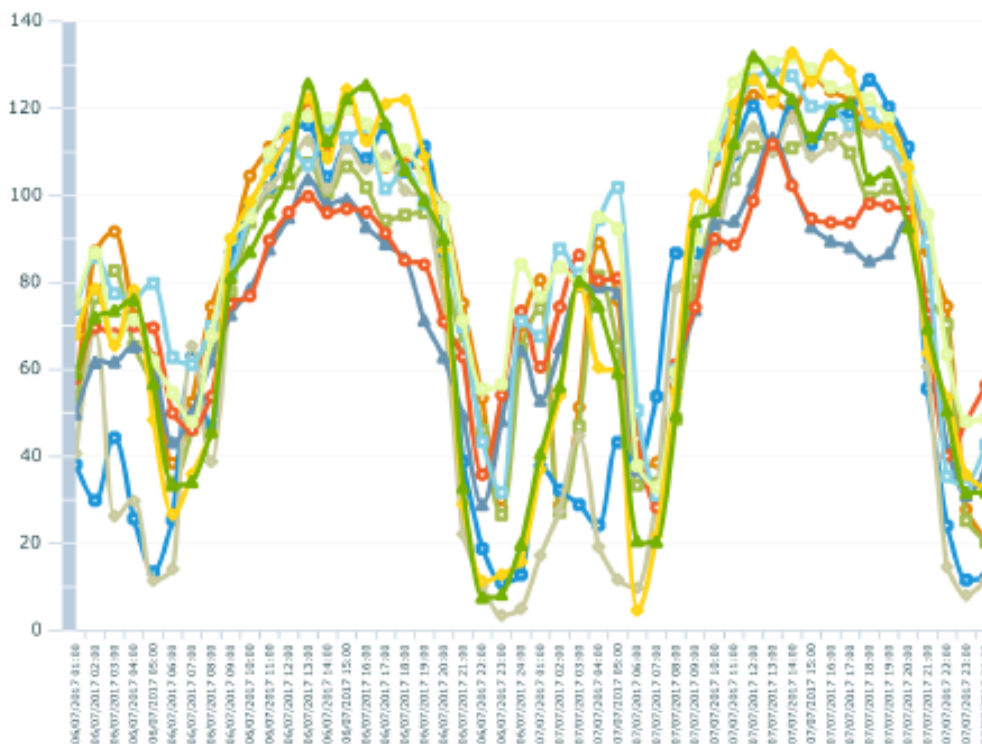
Direzione Scientifica
Centro Regionale Aria
Corso Trieste 27, 70126 Bari
Tel. 080 5460201 Fax 080 5460200
e-mail: aria@arpa.puglia.it

ARPA

Grafico Dati Orari

Data inizio: 06/07/2017 Data fine: 07/07/2017

Tipo valori: Assoluti



- O3_OR@DOAS 1 DIREZIONE [ug/m3 293K x1]
- O3_AOR@DOAS 1 DIREZIONE [ug/m3 293K x1]
- O3_OR@DOAS 2 PARCHI [ug/m3 293K x1]
- ◆ O3_AOR@DOAS 2 PARCHI [ug/m3 293K x1]
- ▲ O3_OR@DOAS 4 PORTINERIA IMPRESE [ug/m3 293K x1]
- O3_AOR@DOAS 4 PORTINERIA IMPRESE [ug/m3 293K x1]
- O3_OR@DOAS 5 AREA12 [ug/m3 293K x1]
- O3_AOR@DOAS 5 AREA12 [ug/m3 293K x1]
- ◆ O3_OR@DOAS 3 AGGLOMERATO [ug/m3 293K x1]
- ▲ O3_AOR@DOAS 3 AGGLOMERATO [ug/m3 293K x1]

EcoManagerWeb

Project Automation S.p.A.

Agenzia Regionale per la Prevenzione e la Protezione dell'Ambiente

Sede legale: Corso Trieste 27, 70126 Bari
 Tel. 080 5460111 Fax 080 5460150
www.arpa.puglia.it
 C.F. e P. IVA. 05830420724

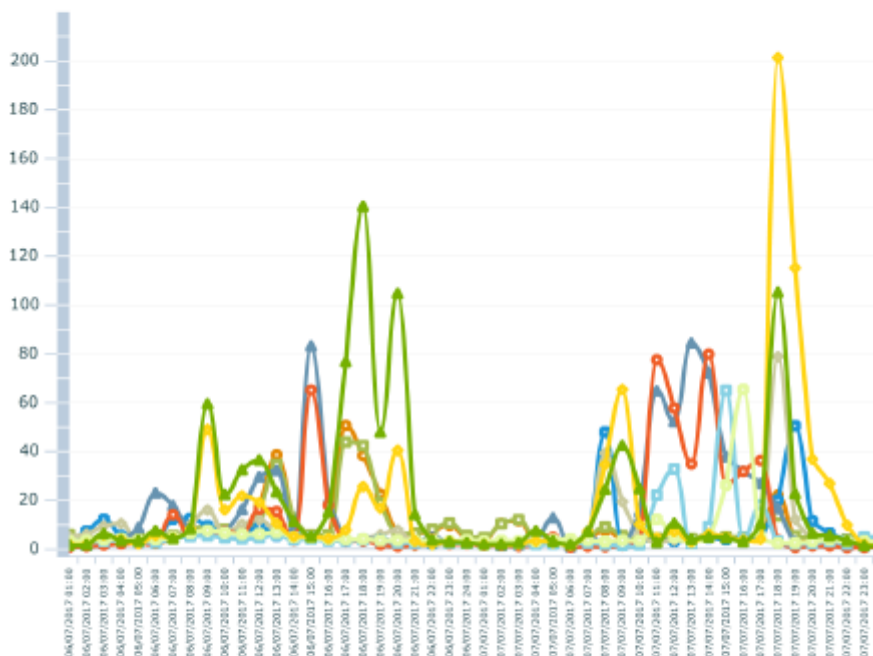
**Direzione Scientifica
 Centro Regionale Aria**
 Corso Trieste 27, 70126 Bari
 Tel. 080 5460201 Fax 080 5460200
 e-mail: aria@arpa.puglia.it

ARPA

Grafico Dati Orari

Data inizio: 06/07/2017 Data fine: 07/07/2017

Tipo valori: Assoluti



- SO2_OR@DOAS 1 DIREZIONE [ug/m3 293K x1]
- SO2_AOR@DOAS 1 DIREZIONE [ug/m3 293K x1]
- SO2_OR@DOAS 2 PARCHI [ug/m3 293K x1]
- ◆ SO2_AOR@DOAS 2 PARCHI [ug/m3 293K x1]
- ▲ SO2_OR@DOAS 4 PORTINERIA IMPRESE [ug/m3 293K x1]
- SO2_AOR@DOAS 4 PORTINERIA IMPRESE [ug/m3 293K x1]
- SO2_OR@DOAS 5 AREA12 [ug/m3 293K x1]
- SO2_AOR@DOAS 5 AREA12 [ug/m3 293K x1]
- ◆ SO2_OR@DOAS 3 AGGLOMERATO [ug/m3 293K x1]
- ▲ SO2_AOR@DOAS 3 AGGLOMERATO [ug/m3 293K x1]

EcoManagerWeb

Project Automation S.p.A.

Si osserva un netto aumento dei valori di SO₂ dalle 16:00 alle 21:00 del 06/07/2017 e dalle 17:00 alle 21:00 del 07/07/2017.

Agenzia Regionale per la Prevenzione e la Protezione dell'Ambiente

Sede legale: Corso Trieste 27, 70126 Bari
 Tel. 080 5460111 Fax 080 5460150
 www.arpa.puglia.it
 C.F. e P. IVA. 05830420724

**Direzione Scientifica
 Centro Regionale Aria**
 Corso Trieste 27, 70126 Bari
 Tel. 080 5460201 Fax 080 5460200
 e-mail: aria@arpa.puglia.it

Considerazioni finali

STAZIONE	PERCORSO	NOTE
Tutte	Tutti	<ul style="list-style-type: none"> Un andamento verosimile per gli inquinanti O₃ e NO₂.
DOAS1	AOR	<ul style="list-style-type: none"> ///
	OR	<ul style="list-style-type: none"> ///
DOAS2	AOR	<ul style="list-style-type: none"> Aumento dei valori di SO₂ nei giorni 2÷4 e 13÷18 /07/2017
	OR	<ul style="list-style-type: none"> Aumento dei valori di SO₂ nei giorni 2÷4 e 15÷18 /07/2017.
DOAS3	AOR	<ul style="list-style-type: none"> Valori di Benzene nettamente superiori a quelli del Toluene. Assenza di alcuni dati di Benzene e Toluene
	OR	<ul style="list-style-type: none"> Valori di Benzene nettamente superiori a quelli di Toluene.
DOAS4	AOR	<ul style="list-style-type: none"> Valori di Benzene superiori al Toluene. Un andamento coerente per gli inquinanti SO₂ e NO₂
	OR	<ul style="list-style-type: none"> Valori di Benzene simili al Toluene. Un andamento coerente per gli inquinanti SO₂ e NO₂
DOAS5	AOR	<ul style="list-style-type: none"> Assenza di dati nei giorni 01÷03/07/2017 Valori di Toluene superiori rispetto a quelli delle altre stazioni. Valori di Benzene costanti.
	OR	<ul style="list-style-type: none"> Assenza di dati nei giorni 01÷03/07/2017 Valori di Toluene superiori a quelli delle altre postazioni. Valori di Benzene costanti.

3 0 d i 3 1

INQUINANTE	NOTE
SO ₂	<ul style="list-style-type: none"> Incremento dei valori lungo i percorsi: <ol style="list-style-type: none"> DOAS2 nei giorni 03÷06 e 15÷18/07/2017. DOAS3 il giorno 25/07/2017.
O ₃	<ul style="list-style-type: none"> Un andamento simile dei valori lungo i vari percorsi.
NO ₂	<ul style="list-style-type: none"> Un andamento simile dei valori lungo i vari percorsi delle 5 postazioni, con valori più elevati lungo i 2 percorsi della postazione DOAS2 Parchi.
BENZENE	<ul style="list-style-type: none"> Assenza di vari dati per i percorsi DOAS2 OR e DOAS3 AOR. Valori costanti per quasi tutti i percorsi, ad eccezione di DOAS3
TOLUENE	<ul style="list-style-type: none"> Assenza di vari dati per i percorsi DOAS2 OR e DOAS3 AOR. I valori più elevati di Toluene sono stati registrati lungo i 2 percorsi della postazione DOAS1

Agenzia Regionale per la Prevenzione e la Protezione dell'Ambiente

Sede legale: Corso Trieste 27, 70126 Bari
Tel. 080 5460111 Fax 080 5460150
www.arpa.puglia.it
C.F. e P. IVA. 05830420724

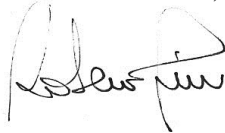
Direzione Scientifica Centro Regionale Aria

Corso Trieste 27, 70126 Bari
Tel. 080 5460201 Fax 080 5460200
e-mail: aria@arpa.puglia.it

NAFTALENE	<ul style="list-style-type: none"> • I valori sono mediamente compresi nel range 1.0 ÷ 5.0 per tutti i percorsi ad eccezione di quelli della postazione DOAS4. • Aumento dei valori di Naftalene lungo il percorsi DOAS5 AOR nei giorni 11÷13/07/2017. • I valori più elevati si sono riscontrati lungo i percorsi della stazione DOAS4.
-----------	---

DATA EVENTO	NOTE
07/07/2017	<ul style="list-style-type: none"> • Netto aumento dei valori di SO2 dalle 16:00 alle 21:00 del 06/07/2017 e dalle 17:00 alle 21:00 del 07/07/2017.

Il Direttore del Centro Regionale Aria
(Dott. Roberto Giua)



Il Direttore Scientifico f.f.
(Dott. Nicola Ungaro)



3 1 d i 3 1

GdL
Dott.sa Alessandra Nocioni
Dott. Gaetano Saracino

Agenzia Regionale per la Prevenzione e la Protezione dell'Ambiente

Sede legale: Corso Trieste 27, 70126 Bari
Tel. 080 5460111 Fax 080 5460150
www.arpa.puglia.it
C.F. e P. IVA. 05830420724

**Direzione Scientifica
Centro Regionale Aria**
Corso Trieste 27, 70126 Bari
Tel. 080 5460201 Fax 080 5460200
e-mail: aria@arpa.puglia.it