



**SISTEMA OTTICO-SPETTRALE**

**RETE DOAS ARCELOR MITTAL**

**REPORT OTTOBRE 2019**

1 di 34

**CENTRO REGIONALE ARIA**

**ARPA PUGLIA**  
**Agenzia regionale per la prevenzione**  
**e la protezione dell'ambiente**

**[www.arpa.puglia.it](http://www.arpa.puglia.it)**

**Agenzia Regionale per la Prevenzione e la Protezione dell'Ambiente**

Sede legale: Corso Trieste 27, 70126 Bari  
Tel. 080 5460111 Fax 080 5460150  
[www.arpa.puglia.it](http://www.arpa.puglia.it)  
C.F. e P. IVA. 05830420724

**Direzione Scientifica**  
**Centro Regionale Aria**  
Corso Trieste 27, 70126 Bari  
Tel. 080 5460201 Fax 080 5460200  
e-mail: [aria@arpa.puglia.it](mailto:aria@arpa.puglia.it)



**ARPA PUGLIA**  
**Agenzia regionale per la prevenzione**  
**e la protezione dell'ambiente**

Sommario

Sommario.....	2
<b>Grafici valori rete DOAS - Ottobre 2019.....</b>	<b>8</b>
DOAS1 DIREZIONE – AOR.....	8
DOAS1 DIREZIONE – OR.....	9
DOAS2 PARCHI – AOR .....	10
DOAS2 PARCHI – OR .....	11
DOAS3 AGGLOMERATO – AOR .....	12
DOAS3 AGGLOMERATO – OR .....	13
DOAS4 PORTINERIA IMPRESE – AOR.....	14
DOAS4 PORTINERIA IMPRESE – OR.....	15
DOAS5 AREA 12 – AOR .....	16
DOAS5 AREA 12 – OR .....	17
<b>Andamento mensile dei singoli inquinanti.....</b>	<b>18</b>
SO <sub>2</sub> .....	18
O <sub>3</sub> .....	19
NO <sub>2</sub> .....	20
Benzene .....	21
Toluene .....	22
Naftalene.....	23
<b>Eventi osservati nel mese di Ottobre 2019:.....</b>	<b>24</b>
<b>Considerazioni finali.....</b>	<b>33</b>

Nell'ambito della prescrizione n.85 del decreto di riesame dell'AIA di ARCELOR MITTAL (ex ILVA), è stato stipulato il “*Contratto di comodato tra ARCELOR MITTAL S.p.A. e ARPA Puglia per l'utilizzazione e la gestione delle centraline per il monitoraggio della qualità dell'aria e per il sistema di monitoraggio ottico-spettrale di optical fence monitoring*” presso lo stabilimento ARCELOR MITTAL (recepito con Del. DG ARPA n. 407 del 07.08.2013); tale accordo prevede per ARPA, all'art. 4 lettera c), l'emissione di report mensili riguardanti l'analisi della rete di cinque postazioni DOAS, installate sul perimetro dello stabilimento industriale ARCELOR MITTAL.

Il presente documento rappresenta il report relativo alle elaborazioni/analisi dei dati della suddetta rete DOAS pervenuti al server di ARPA presente presso gli uffici ARPA di Taranto, nel mese di Ottobre 2019.

Si premette che tale strumentazione è finalizzata essenzialmente al “fence monitoring” ed allo studio di fenomeni/eventi di possibile inquinamento, non è utile né al confronto con limiti normativi né con altri risultati ottenuti con metodi ufficiali.

3 di 34

Va specificato, inoltre, che l'analisi dei dati DOAS, finalizzata alla verifica delle emissioni industriali, non è né automatica né immediata. ARPA Puglia intende utilizzare il segnale prodotto dai sistemi DOAS per verifiche/valutazioni di quanto eventualmente riscontrato dalle centraline della qualità dell'aria già presenti nell'area ARCELOR MITTAL o sul territorio o, comunque, segnalato ad ARPA.

Pertanto, ad oggi è possibile effettuare unicamente delle valutazioni qualitative sui dati grezzi pervenuti ad ARPA.

L'identificazione ed i parametri ricercati nelle 5 stazioni sono riportate di seguito, mentre in figura 1 è mostrata la loro collocazione, insieme alle centraline di monitoraggio della qualità dell'aria.

STAZIONE	INQUINANTI MONITORATI
DOAS1 DIREZIONE	SO <sub>2</sub> , NO <sub>2</sub> , O <sub>3</sub> , Benzene, Toluene, Naftalene
DOAS2 PARCHI	
DOAS3 AGGLOMERATO	
DOAS4 PORTINERIA IMPRESE	
DOAS5 AREA 12	



ricevitore (ad es. DOAS1 DIREZIONE) porta all'emettitore (DOAS1 E) per un osservatore posto al centro dell'area industriale, come riportato in figura 2.



**Fig.2 – Identificazione dei percorsi ottici**

Di seguito sono indicate le coordinate delle postazioni degli emettitori e dei ricevitori.

Coordinate Gauss - Boaga Rete ILVA Doas

AREA DI RIFERIMENTO	Codice componente	Coordinate geografiche (Gauss-Boaga)	
		Longitudine EST	Latitudine NORD
Area 12	E5-1	2706306.020	4487852.042
	E5-2	2705582.651	4487327.465
	D5	2705908.552	4487532.850
Portineria imprese	E4-1	2707845.022	4487709.666
	E4-2	2707151.982	4488031.475
	D4	2707504.370	4487920.990
Agglomerato	E3-1	2708519.152	4485554.740
	E3-2	2708306.225	4486511.762
	D3	2708409.612	4486017.554
Parchi	E2-1	2707616.047	4484712.785
	E2-2	2708419.047	4485311.120
	D2	2707996.684	4484994.685
Direzione	E1-1	2706745.103	4485472.608
	E1-2	2707331.442	4484736.418
	D1	2707000.129	4485107.927

<b>Legenda:</b>	<b>E<sub>x-1</sub></b>	Doas Emittitore 1 cammino ottico orario
	<b>E<sub>x-2</sub></b>	Doas Emittitore 2 cammino ottico anti-orario
	<b>D<sub>x</sub></b>	Doas Ricevitore

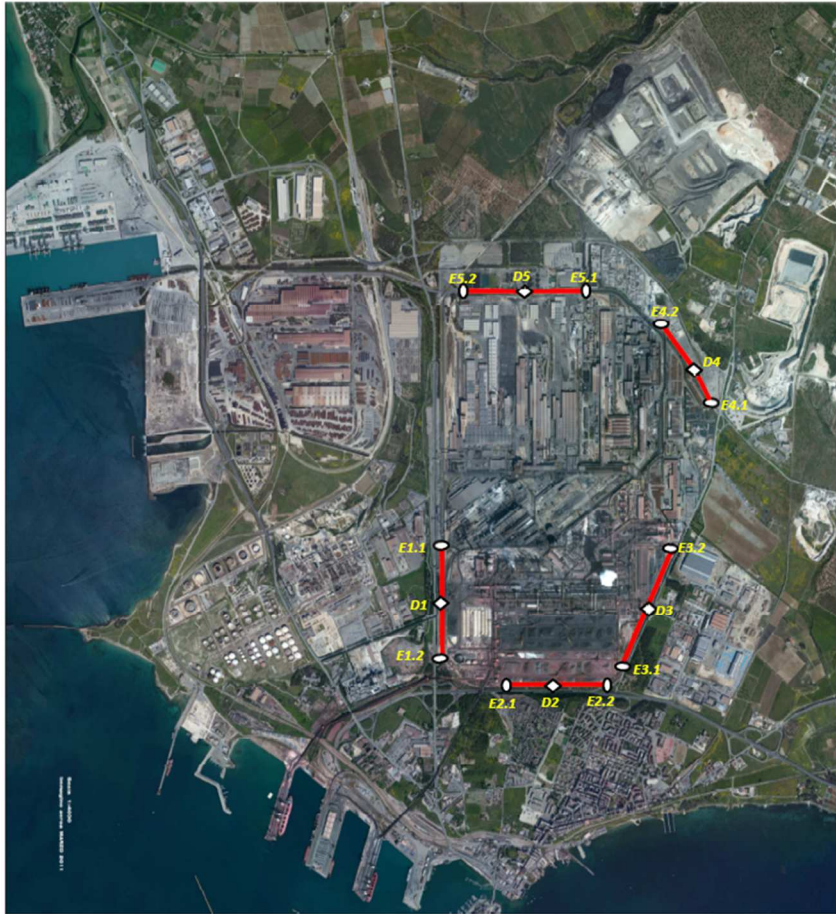
**Agenzia Regionale per la Prevenzione e la Protezione dell'Ambiente**

Sede legale: Corso Trieste 27, 70126 Bari  
 Tel. 080 5460111 Fax 080 5460150  
[www.arpa.puglia.it](http://www.arpa.puglia.it)  
 C.F. e P. IVA. 05830420724

**Direzione Scientifica**

**Centro Regionale Aria**

Corso Trieste 27, 70126 Bari  
 Tel. 080 5460201 Fax 080 5460200  
 e-mail: [aria@arpa.puglia.it](mailto:aria@arpa.puglia.it)



**ALLEGATO: POSIZIONAMENTO  
SISTEMI DOAS "FENCE  
MONITORING"**

- D1 Doas 1 Direzione
- D2 Doas 2 Parchi
- D3 Doas 3 Agglomerato
- D4 Doas 4 Port. Imprese
- D5 Doas 5 Area 12

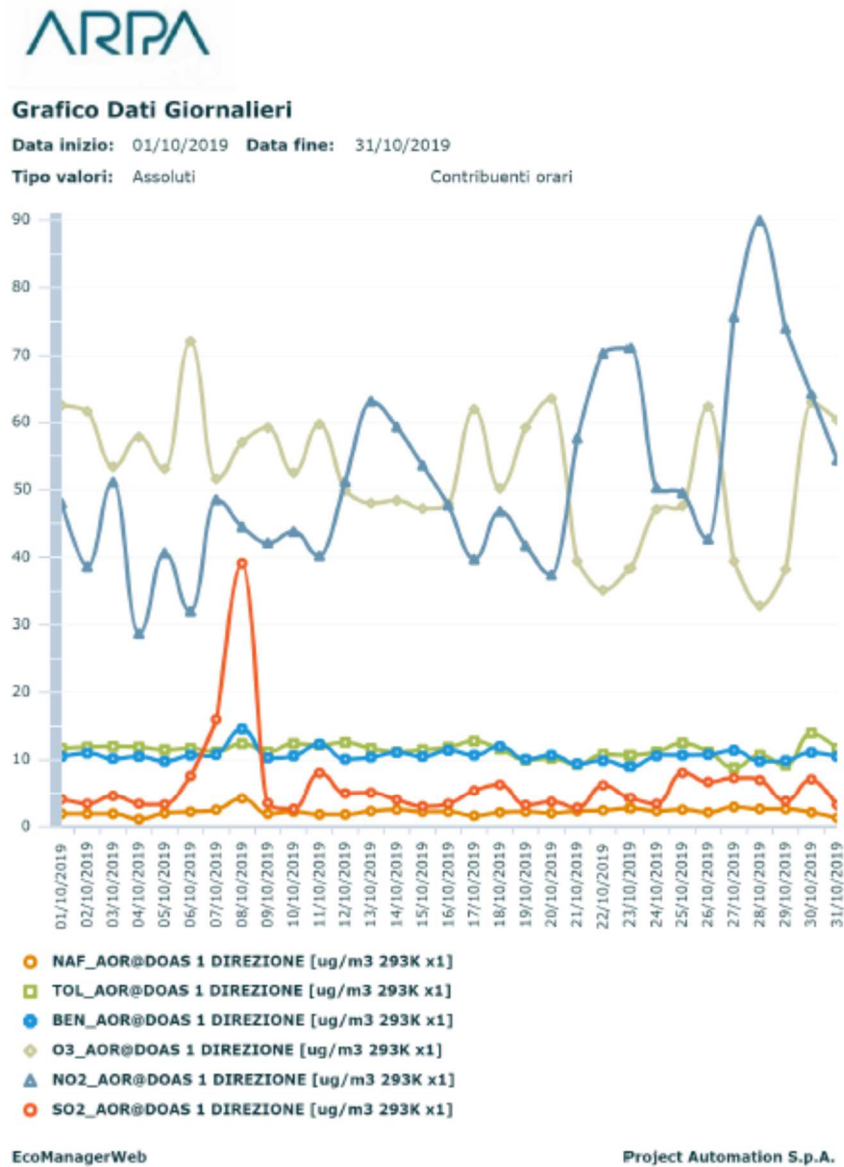
Di seguito si riporta una sintetica tabella con alcune specifiche tecniche estratte dal manuale d'uso dell'analizzatore della OPSIS, modello AR500S, presente nelle postazioni DOAS della rete ARCELOR MITTAL, che rilevano gli inquinanti: SO<sub>2</sub>, NO<sub>2</sub>, O<sub>3</sub>, Benzene, Toluene, Naftalene.

**Performance Data (typical data which may vary significantly depending on application)**

Compound	Max. measurement range (500 m path) <sup>1)</sup>	Min. detectable quantities (monitoring path 500 m, measurement time 1 min.)	Zero drift (500 m path, max. per month)	Span drift (per month, better than)	Span drift (per year, better than)	Linearity error (of measurement range, better than)	Max. length of fibre optic cable (when measuring several compounds) <sup>1)</sup>	Hardware requirement
<b>AR 500 / AR 520 Analyser</b>								
NO <sub>2</sub>	0-2000 µg/m <sup>3</sup>	1 µg/m <sup>3</sup>	±2 µg/m <sup>3</sup>	±2%	±4%	±1%	10 m	AR 500/520
SO <sub>2</sub>	0-5000 µg/m <sup>3</sup>	1 µg/m <sup>3</sup>	±2 µg/m <sup>3</sup>	±2%	±4%	±1%	10 m	AR 500/520
O <sub>3</sub>	0-1000 µg/m <sup>3</sup>	3 µg/m <sup>3</sup>	±6 µg/m <sup>3</sup>	±2%	±4%	±1%	10 m	AR 500/520
NO <sup>2)</sup>	0-2000 µg/m <sup>3</sup>	2 µg/m <sup>3</sup>	±4 µg/m <sup>3</sup>	±2%	±4%	±1%	10 m	AR 500/520
NH <sub>3</sub> <sup>2)</sup>	0-500 µg/m <sup>3</sup>	2 µg/m <sup>3</sup>	±4 µg/m <sup>3</sup>	±2%	±4%	±1%	10 m	AR 500/520
NO <sub>3</sub>	0-500 µg/m <sup>3</sup>	0.1 µg/m <sup>3</sup>	±0.2 µg/m <sup>3</sup>	±2%	±4%	±1%	10 m	AR 500/520
HNO <sub>2</sub>	0-2000 µg/m <sup>3</sup>	1 µg/m <sup>3</sup>	±2 µg/m <sup>3</sup>	±2%	±4%	±1%	10 m	AR 500/520
HF	0-2000 µg/m <sup>3</sup>	20 µg/m <sup>3</sup>	±40 µg/m <sup>3</sup>	±2%	±4%	±1%	10 m	AR 520
Hg	0-2000 ng/m <sup>3</sup>	20 ng/m <sup>3</sup>	±40 ng/m <sup>3</sup>	±2%	±4%	±1%	10 m	AR 500/520
H <sub>2</sub> O	0-100 g/m <sup>3</sup>	0.2 g/m <sup>3</sup>	±0.4 g/m <sup>3</sup>	±2%	±4%	±1%	10 m	AR 500/520
Styrene	0-2000 µg/m <sup>3</sup>	5 µg/m <sup>3</sup>	±10 µg/m <sup>3</sup>	±2%	±4%	±1%	10 m	AR 500/520
CS <sub>2</sub>	0-2000 µg/m <sup>3</sup>	20 µg/m <sup>3</sup>	±40 µg/m <sup>3</sup>	±2%	±4%	±1%	10 m	AR 500/520
Formaldehyde	0-2000 µg/m <sup>3</sup>	2 µg/m <sup>3</sup>	±4 µg/m <sup>3</sup>	±2%	±4%	±1%	10 m	AR 500/520
Acetaldehyde	0-2000 µg/m <sup>3</sup>	20 µg/m <sup>3</sup>	±40 µg/m <sup>3</sup>	±2%	±4%	±1%	10 m	AR 500/520
Phenol	0-2000 µg/m <sup>3</sup>	1 µg/m <sup>3</sup>	±2 µg/m <sup>3</sup>	±2%	±4%	±1%	10 m	AR 500/520
Benzene	0-2000 µg/m <sup>3</sup>	3 µg/m <sup>3</sup>	±6 µg/m <sup>3</sup>	±2%	±4%	±1%	10 m	AR 500/520
Toluene	0-2000 µg/m <sup>3</sup>	3 µg/m <sup>3</sup>	±6 µg/m <sup>3</sup>	±2%	±4%	±1%	10 m	AR 500/520
p-, m-Xylene	0-2000 µg/m <sup>3</sup>	3 µg/m <sup>3</sup>	±6 µg/m <sup>3</sup>	±2%	±4%	±1%	10 m	AR 500/520
o-Xylene	0-2000 µg/m <sup>3</sup>	10 µg/m <sup>3</sup>	±20 µg/m <sup>3</sup>	±2%	±4%	±1%	10 m	AR 500/520
o-, m-, p- Cresol	0-2000 µg/m <sup>3</sup>	5 µg/m <sup>3</sup>	±10 µg/m <sup>3</sup>	±2%	±4%	±1%	10 m	AR 500/520
C <sub>6</sub> H <sub>5</sub> Cl	0-2000 µg/m <sup>3</sup>	5 µg/m <sup>3</sup>	±10 µg/m <sup>3</sup>	±2%	±4%	±1%	10 m	AR 500/520
C <sub>6</sub> H <sub>4</sub> Cl <sub>2</sub>	0-2000 µg/m <sup>3</sup>	5 µg/m <sup>3</sup>	±10 µg/m <sup>3</sup>	±2%	±4%	±1%	10 m	AR 500/520

## Grafici valori rete DOAS - Ottobre 2019

### DOAS1 DIREZIONE – AOR

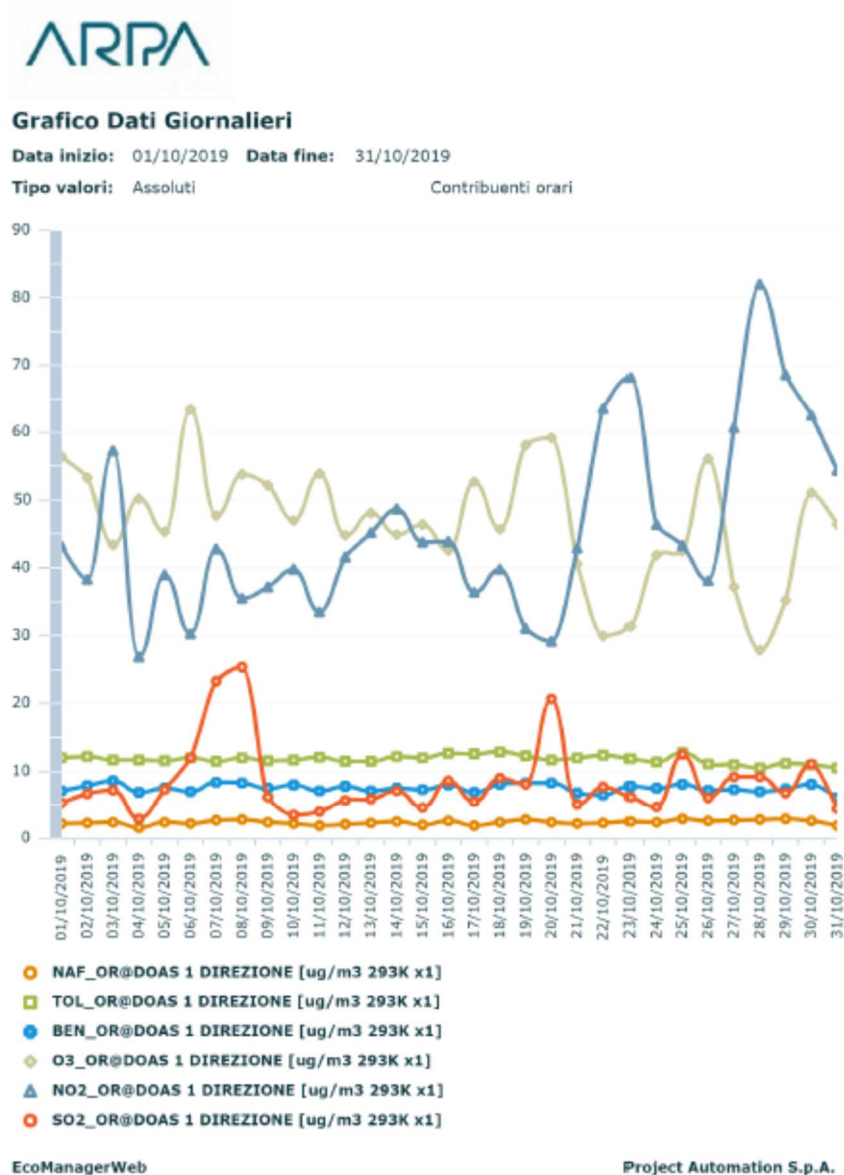


Nel grafico si osserva:

- Un andamento verosimile per gli inquinanti O<sub>3</sub> e NO<sub>2</sub>.
- Aumento dei valori di SO<sub>2</sub> i giorni 07÷08/10/2019.



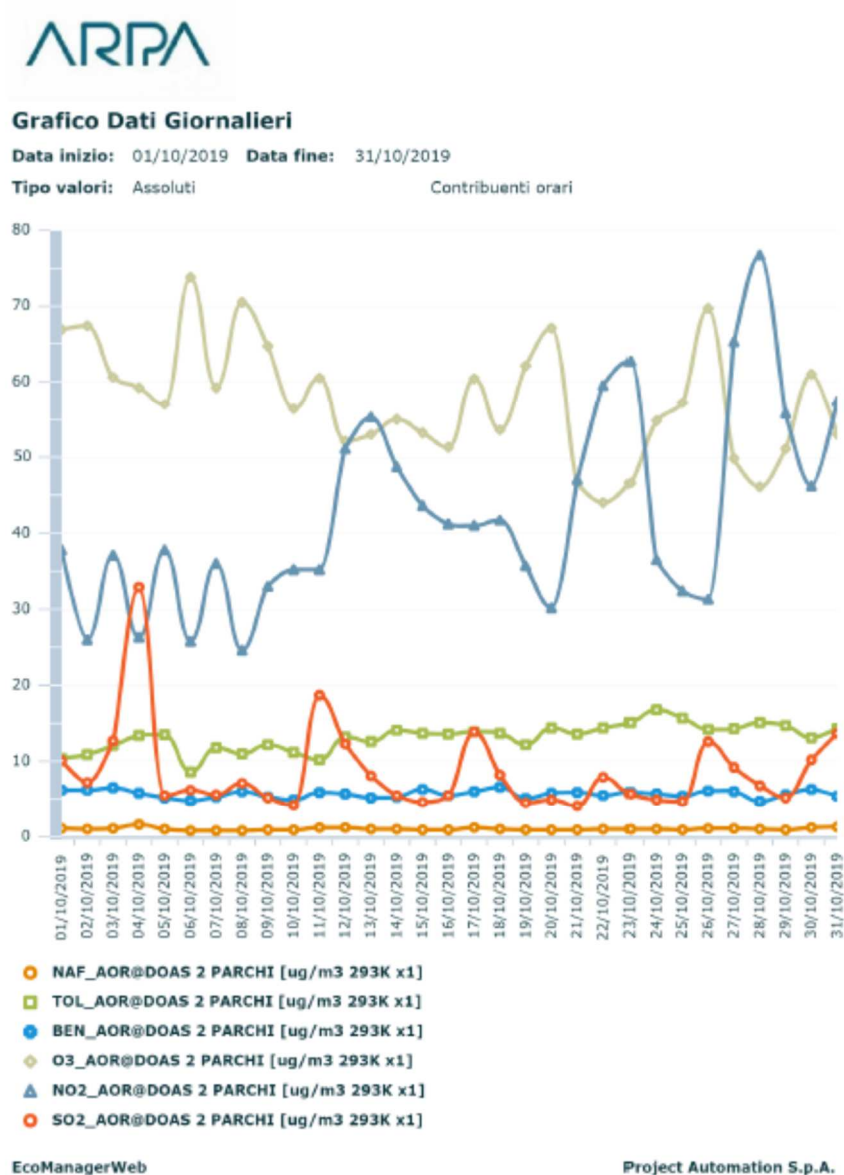
## DOAS1 DIREZIONE – OR



Nel grafico si osserva:

- Un andamento verosimile per gli inquinanti O<sub>3</sub> e NO<sub>2</sub>.
- Aumento dei valori di SO<sub>2</sub> i giorni 07÷08 e 20/10/2019.

## DOAS2 PARCHI – AOR



1 0 d i 3 4

Nel grafico si osserva:

- Un andamento verosimile per gli inquinanti O<sub>3</sub> e NO<sub>2</sub>.
- Aumento dei valori di SO<sub>2</sub> il giorno 04/10/2019.

**Agenzia Regionale per la Prevenzione e la Protezione dell'Ambiente**

Sede legale: Corso Trieste 27, 70126 Bari  
Tel. 080 5460111 Fax 080 5460150  
[www.arpa.puglia.it](http://www.arpa.puglia.it)  
C.F. e P. IVA. 05830420724

**Direzione Scientifica**

**Centro Regionale Aria**  
Corso Trieste 27, 70126 Bari  
Tel. 080 5460201 Fax 080 5460200  
e-mail: [aria@arpa.puglia.it](mailto:aria@arpa.puglia.it)

## DOAS2 PARCHI – OR

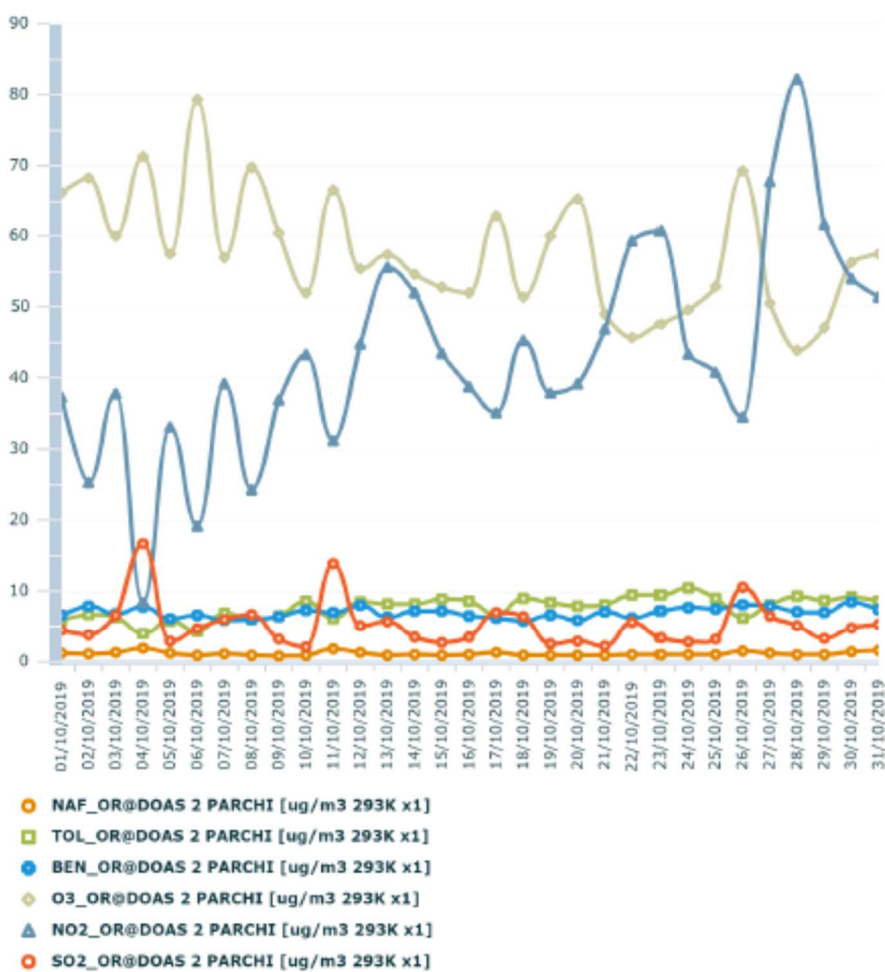
ARPA

### Grafico Dati Giornalieri

Data inizio: 01/10/2019 Data fine: 31/10/2019

Tipo valori: Assoluti

Contribuenti orari



EcoManagerWeb

Project Automation S.p.A.

11 di 34

Nel grafico si osserva:

- Un andamento verosimile per gli inquinanti O<sub>3</sub> e NO<sub>2</sub>.

Agenzia Regionale per la Prevenzione e la Protezione dell'Ambiente

Sede legale: Corso Trieste 27, 70126 Bari  
Tel. 080 5460111 Fax 080 5460150  
[www.arpa.puglia.it](http://www.arpa.puglia.it)  
C.F. e P. IVA. 05830420724

Direzione Scientifica

Centro Regionale Aria

Corso Trieste 27, 70126 Bari  
Tel. 080 5460201 Fax 080 5460200  
e-mail: [aria@arpa.puglia.it](mailto:aria@arpa.puglia.it)

## DOAS3 AGGLOMERATO – AOR

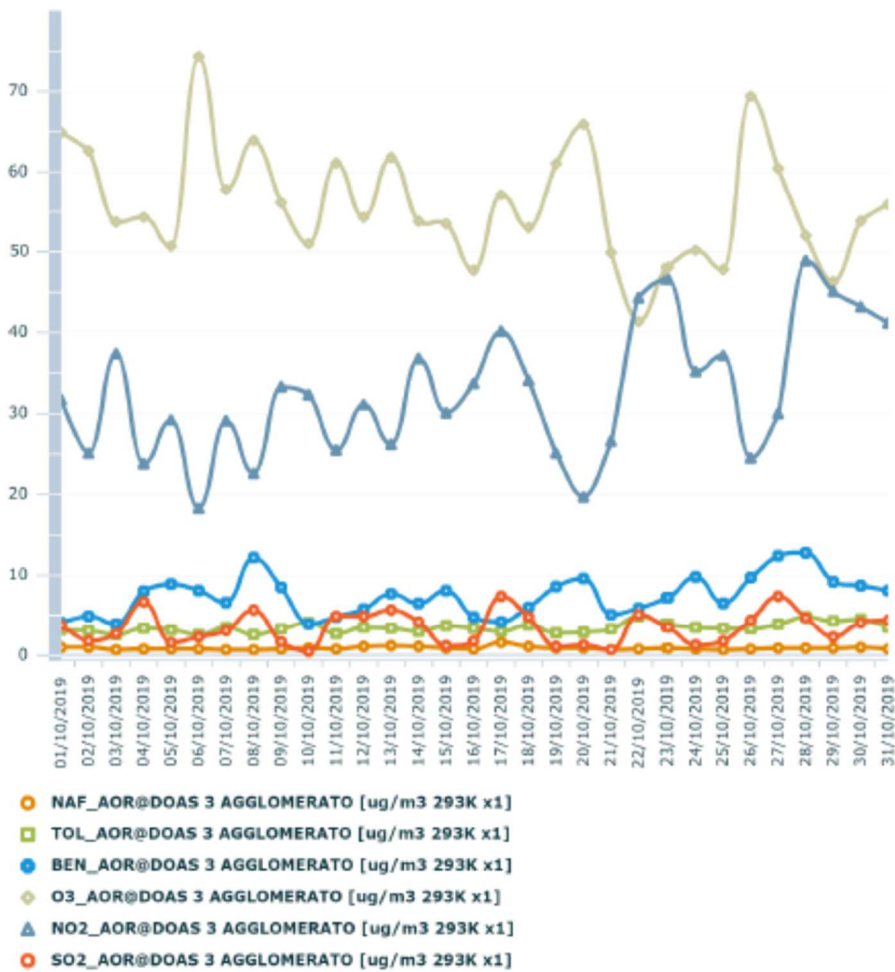
ARPA

### Grafico Dati Giornalieri

Data inizio: 01/10/2019 Data fine: 31/10/2019

Tipo valori: Assoluti

Contribuenti orari



EcoManagerWeb

Project Automation S.p.A.

1 2 di 3 4

Nel grafico si osserva:

- Un andamento verosimile per gli inquinanti O<sub>3</sub> e NO<sub>2</sub>.

**Agenzia Regionale per la Prevenzione e la Protezione dell'Ambiente**

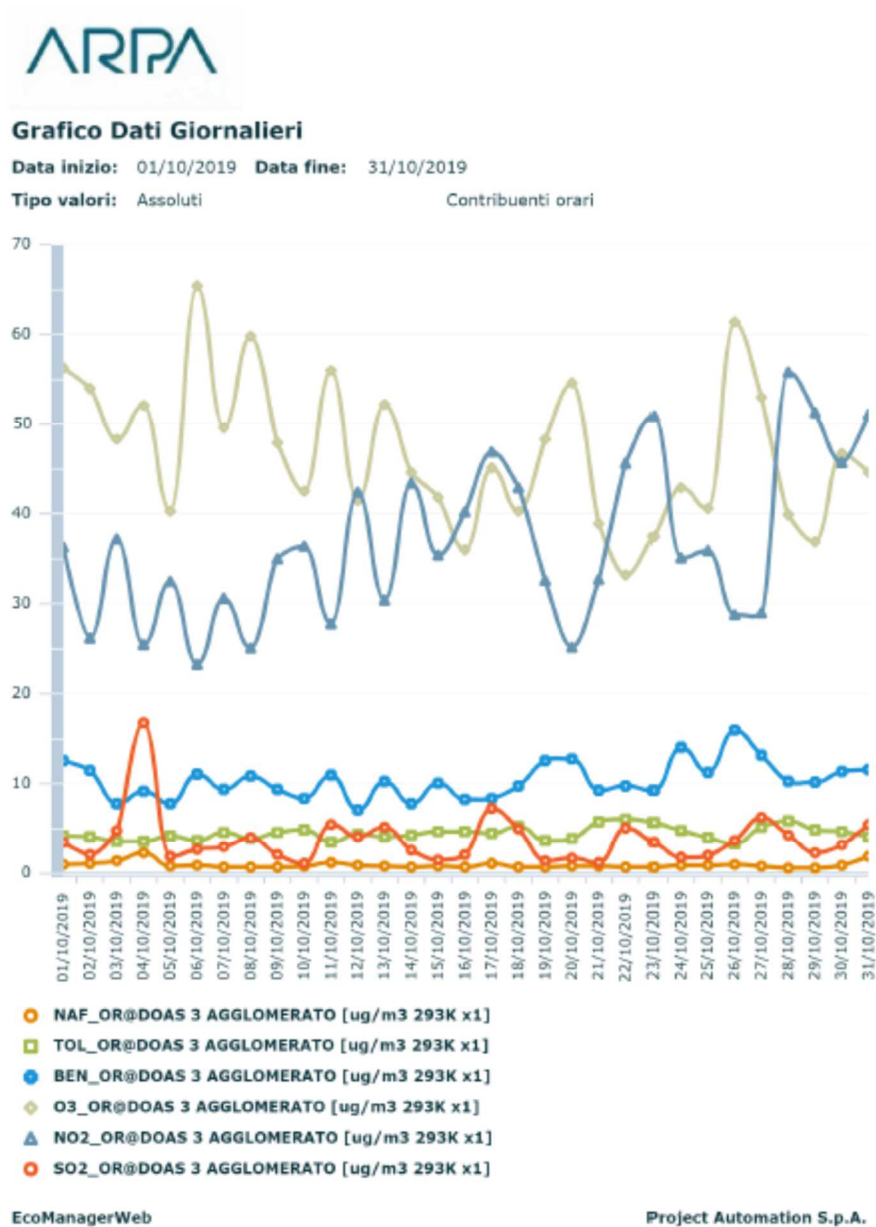
Sede legale: Corso Trieste 27, 70126 Bari  
Tel. 080 5460111 Fax 080 5460150  
[www.arpa.puglia.it](http://www.arpa.puglia.it)  
C.F. e P. IVA. 05830420724

**Direzione Scientifica**

**Centro Regionale Aria**

Corso Trieste 27, 70126 Bari  
Tel. 080 5460201 Fax 080 5460200  
e-mail: [aria@arpa.puglia.it](mailto:aria@arpa.puglia.it)

## DOAS3 AGGLOMERATO – OR



Nel grafico si osserva:

- Un andamento verosimile per gli inquinanti O<sub>3</sub> e NO<sub>2</sub>.
- Aumento dei valori di SO<sub>2</sub> il giorno 04/10/2019.

**Agenzia Regionale per la Prevenzione e la Protezione dell'Ambiente**

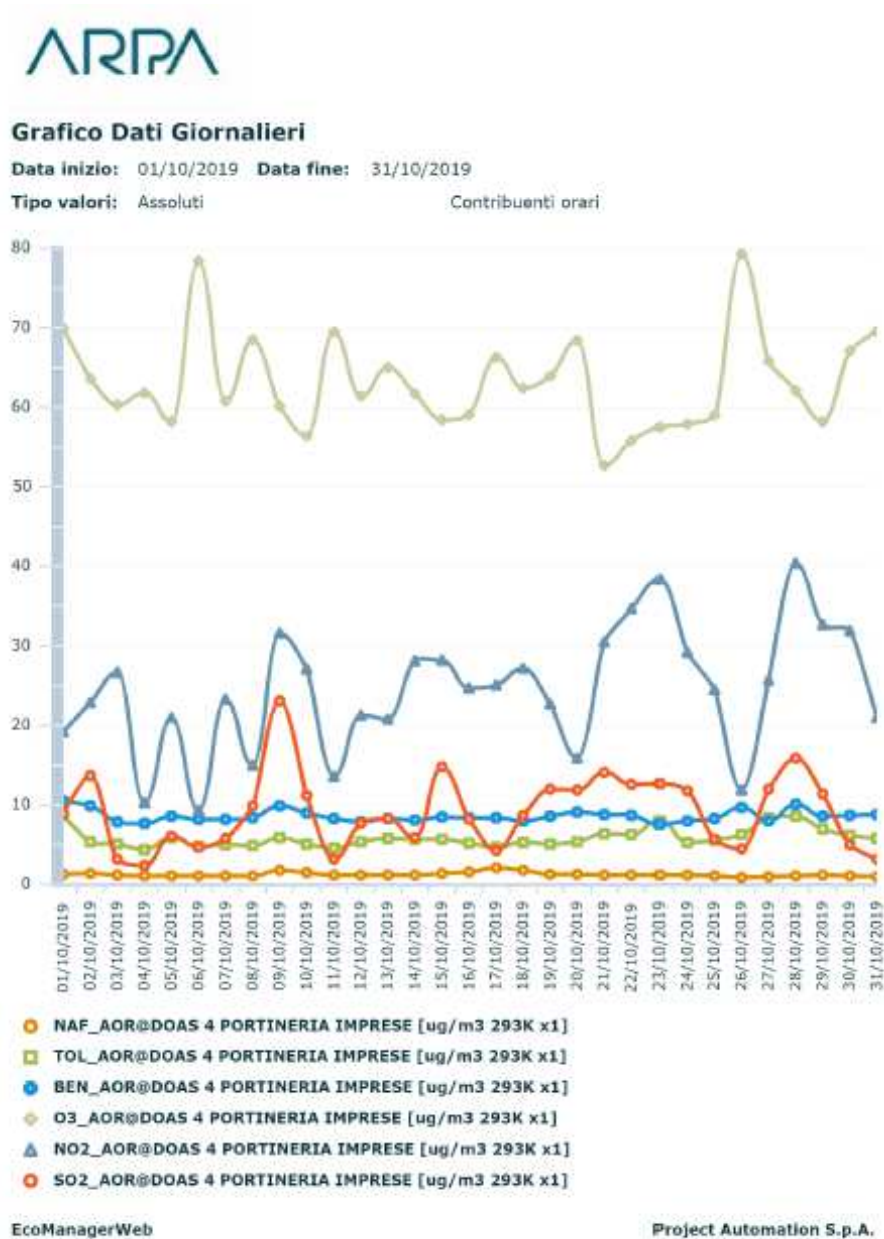
Sede legale: Corso Trieste 27, 70126 Bari  
Tel. 080 5460111 Fax 080 5460150  
[www.arpa.puglia.it](http://www.arpa.puglia.it)  
C.F. e P. IVA. 05830420724

**Direzione Scientifica**

**Centro Regionale Aria**

Corso Trieste 27, 70126 Bari  
Tel. 080 5460201 Fax 080 5460200  
e-mail: [aria@arpa.puglia.it](mailto:aria@arpa.puglia.it)

## DOAS4 PORTINERIA IMPRESE – AOR



1 4 d i 3 4

Nel grafico si osserva:

- Un andamento verosimile per gli inquinanti O<sub>3</sub> e NO<sub>2</sub>.
- Aumento dei valori di SO<sub>2</sub> il giorno 09/10/2019.

**Agenzia Regionale per la Prevenzione e la Protezione dell'Ambiente**

Sede legale: Corso Trieste 27, 70126 Bari  
 Tel. 080 5460111 Fax 080 5460150  
[www.arpa.puglia.it](http://www.arpa.puglia.it)  
 C.F. e P. IVA. 05830420724

**Direzione Scientifica**

**Centro Regionale Aria**

Corso Trieste 27, 70126 Bari  
 Tel. 080 5460201 Fax 080 5460200  
 e-mail: [aria@arpa.puglia.it](mailto:aria@arpa.puglia.it)

## DOAS4 PORTINERIA IMPRESE – OR

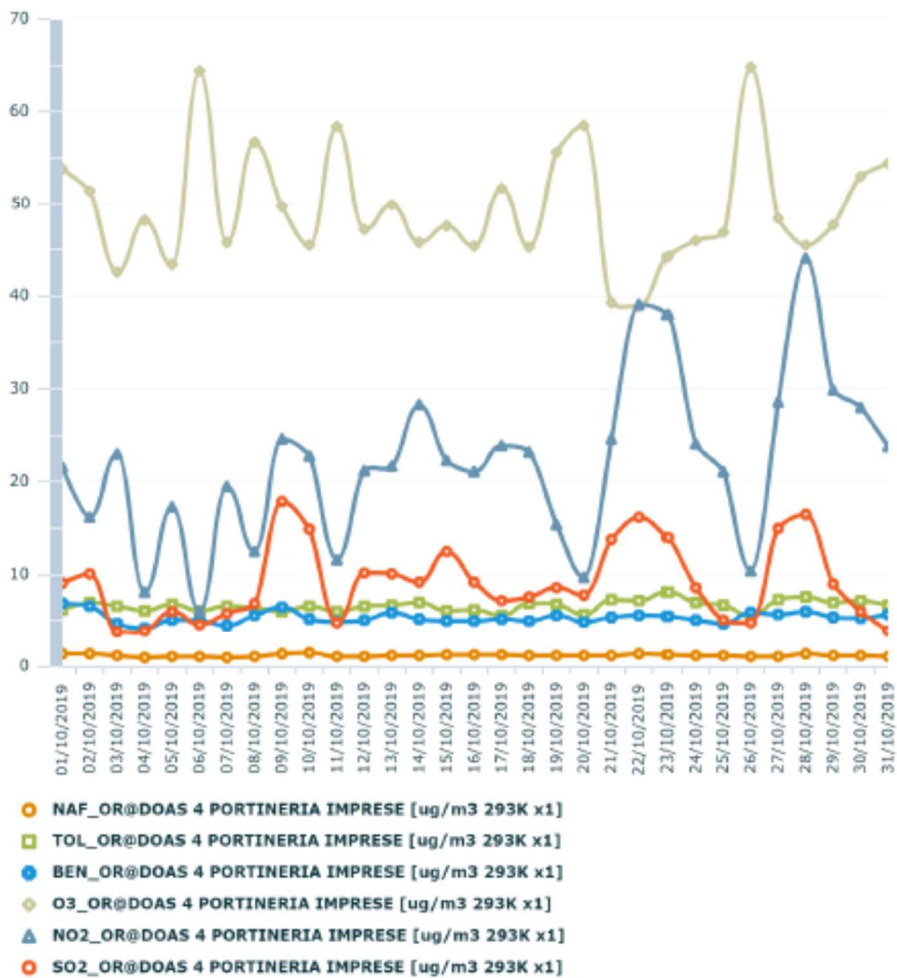
ARPA

### Grafico Dati Giornalieri

Data inizio: 01/10/2019 Data fine: 31/10/2019

Tipo valori: Assoluti

Contribuenti orari



EcoManagerWeb

Project Automation S.p.A.

15 di 34

Nel grafico si osserva:

- Un andamento verosimile per gli inquinanti O<sub>3</sub> e NO<sub>2</sub>.

**Agenzia Regionale per la Prevenzione e la Protezione dell'Ambiente**

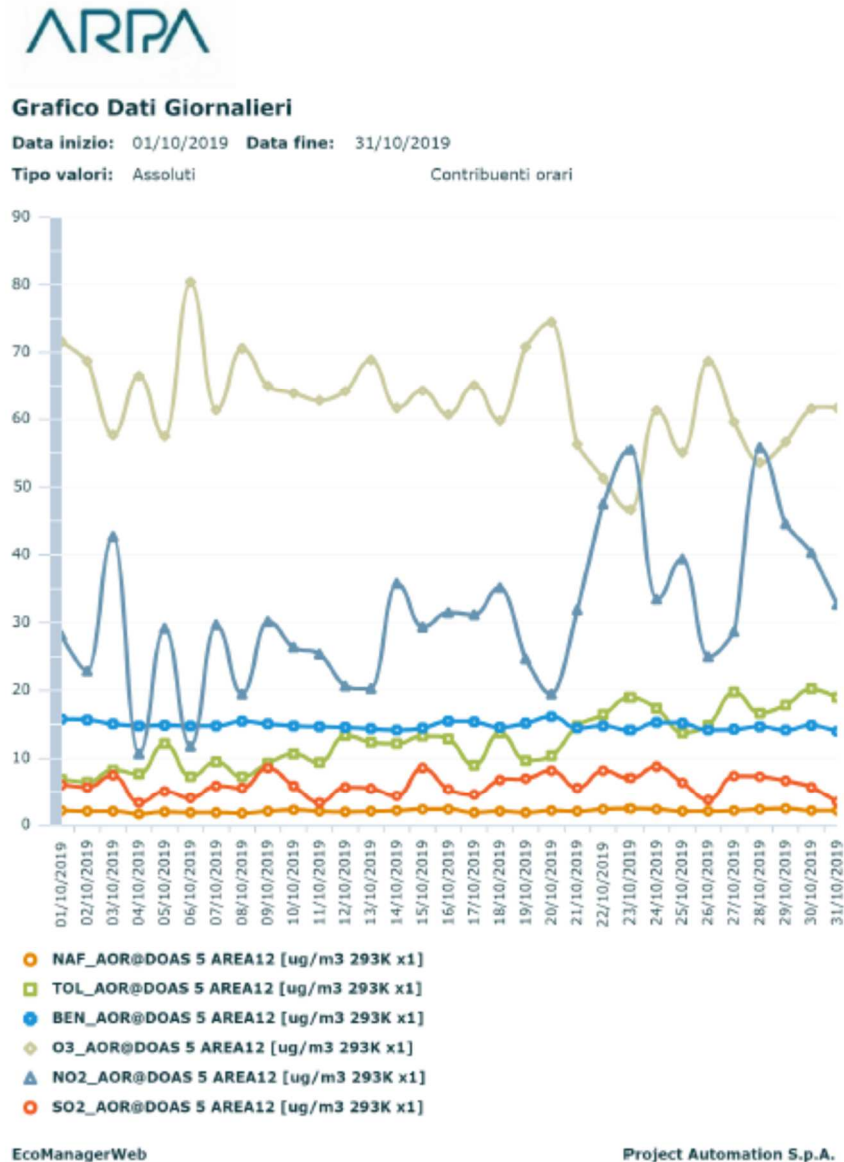
Sede legale: Corso Trieste 27, 70126 Bari  
 Tel. 080 5460111 Fax 080 5460150  
[www.arpa.puglia.it](http://www.arpa.puglia.it)  
 C.F. e P. IVA. 05830420724

**Direzione Scientifica**

**Centro Regionale Aria**

Corso Trieste 27, 70126 Bari  
 Tel. 080 5460201 Fax 080 5460200  
 e-mail: [aria@arpa.puglia.it](mailto:aria@arpa.puglia.it)

## DOAS5 AREA 12 – AOR



16 di 34

Nel grafico si osserva:

- Un andamento verosimile per gli inquinanti O<sub>3</sub> e NO<sub>2</sub>.

**Agenzia Regionale per la Prevenzione e la Protezione dell'Ambiente**

Sede legale: Corso Trieste 27, 70126 Bari  
Tel. 080 5460111 Fax 080 5460150  
[www.arpa.puglia.it](http://www.arpa.puglia.it)  
C.F. e P. IVA. 05830420724

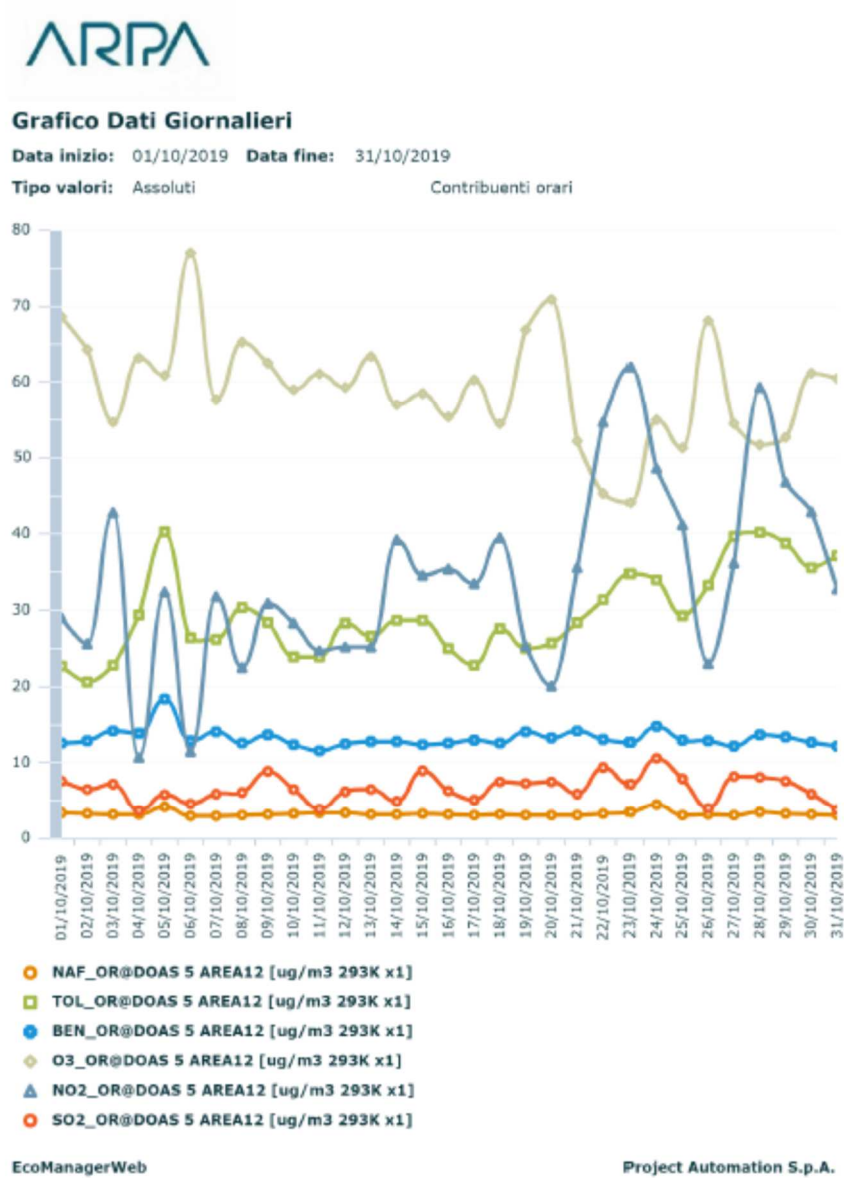
**Direzione Scientifica**

**Centro Regionale Aria**

Corso Trieste 27, 70126 Bari  
Tel. 080 5460201 Fax 080 5460200  
e-mail: [aria@arpa.puglia.it](mailto:aria@arpa.puglia.it)



## DOAS5 AREA 12 – OR



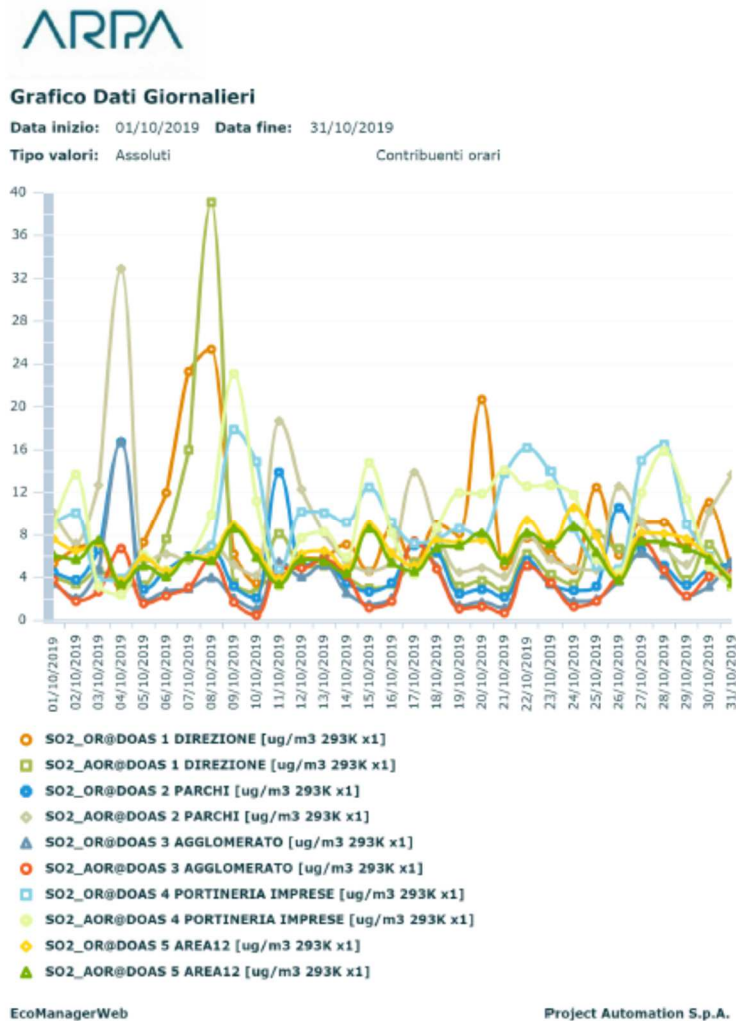
Nel grafico si osserva:

- Un andamento verosimile per gli inquinanti O<sub>3</sub> e NO<sub>2</sub>.

### Andamento mensile dei singoli inquinanti

Di seguito si riportano gli andamenti rilevati nel mese di Ottobre 2019, per inquinante e nelle 5 postazioni di rilevamento, laddove disponibili:

### SO<sub>2</sub>



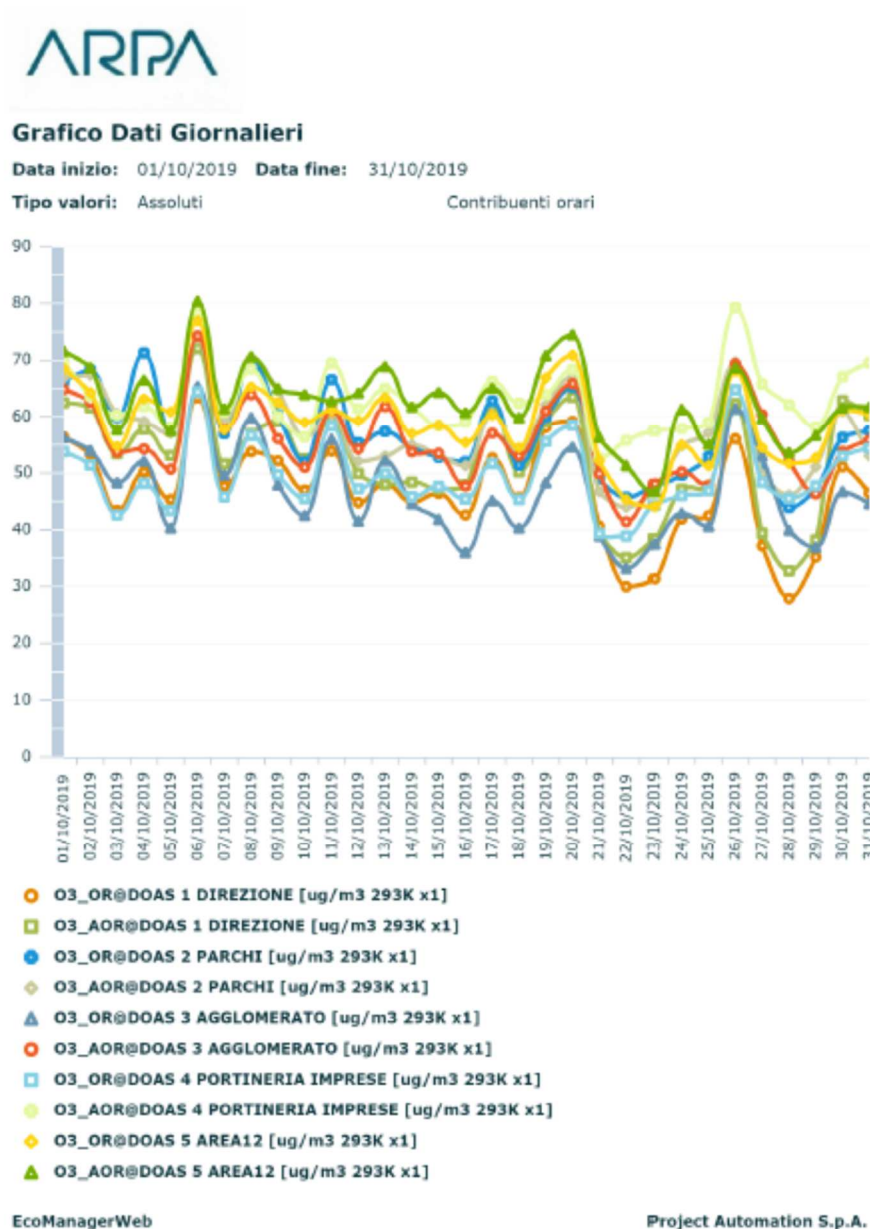
Nei grafico si osservano:

- Incrementi dei valori lungo i percorsi:

1. DOAS1 i giorni 07-08 e 20/10/2019.

2. DOAS2 il giorno 04/10/2019.

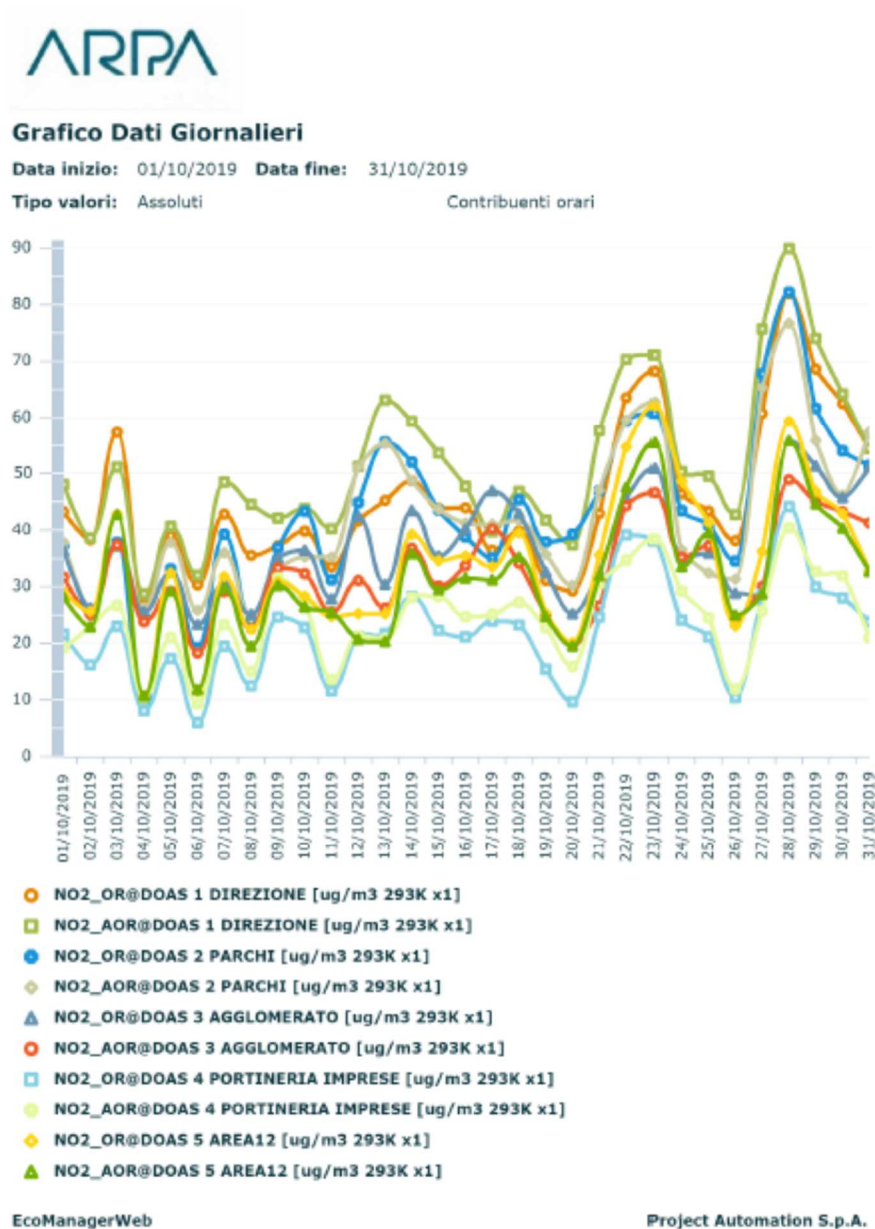
O<sub>3</sub>



Nel grafico si osserva:

- un andamento simile dei valori lungo i vari percorsi.

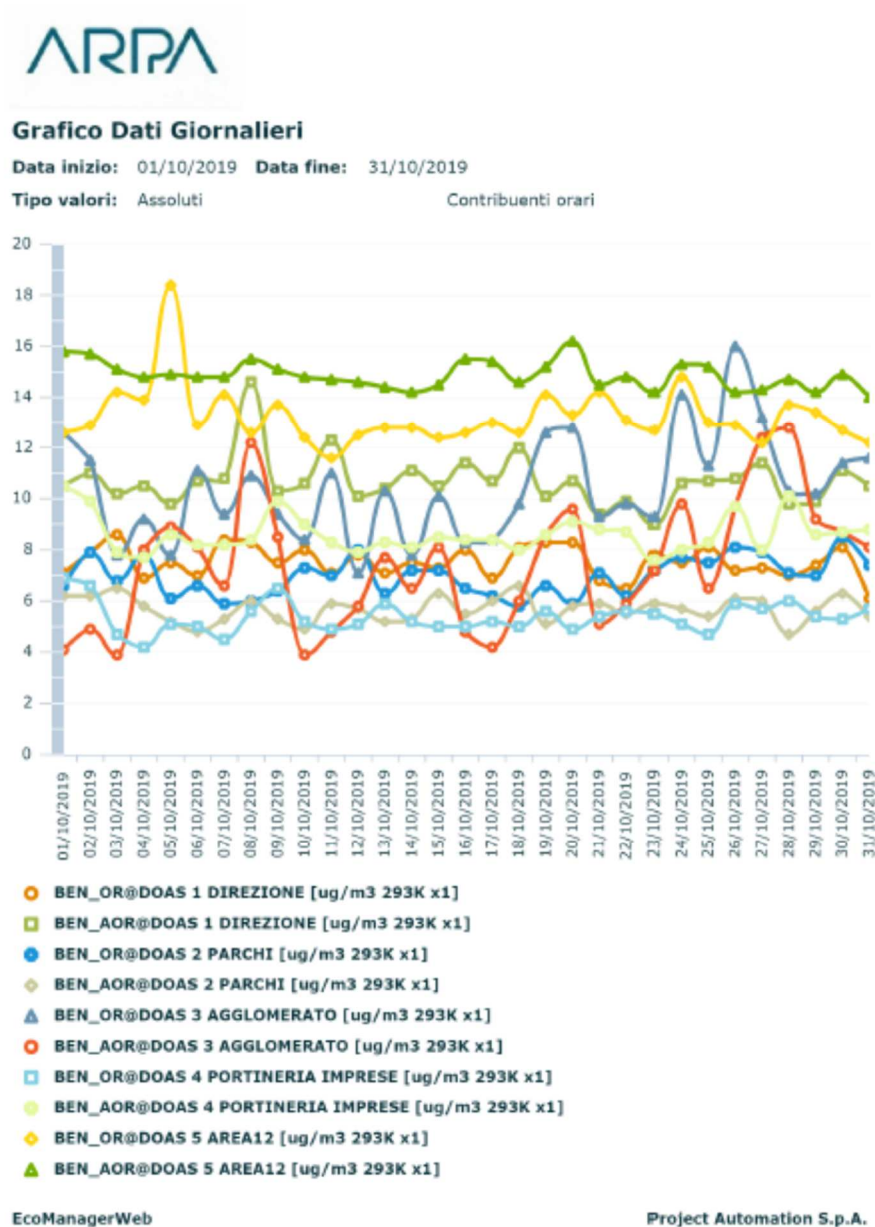
NO<sub>2</sub>



Nel grafico si osserva:

- Andamento simile dei valori lungo i vari percorsi delle 5 postazioni, con livelli più elevati per i percorsi DOAS1.

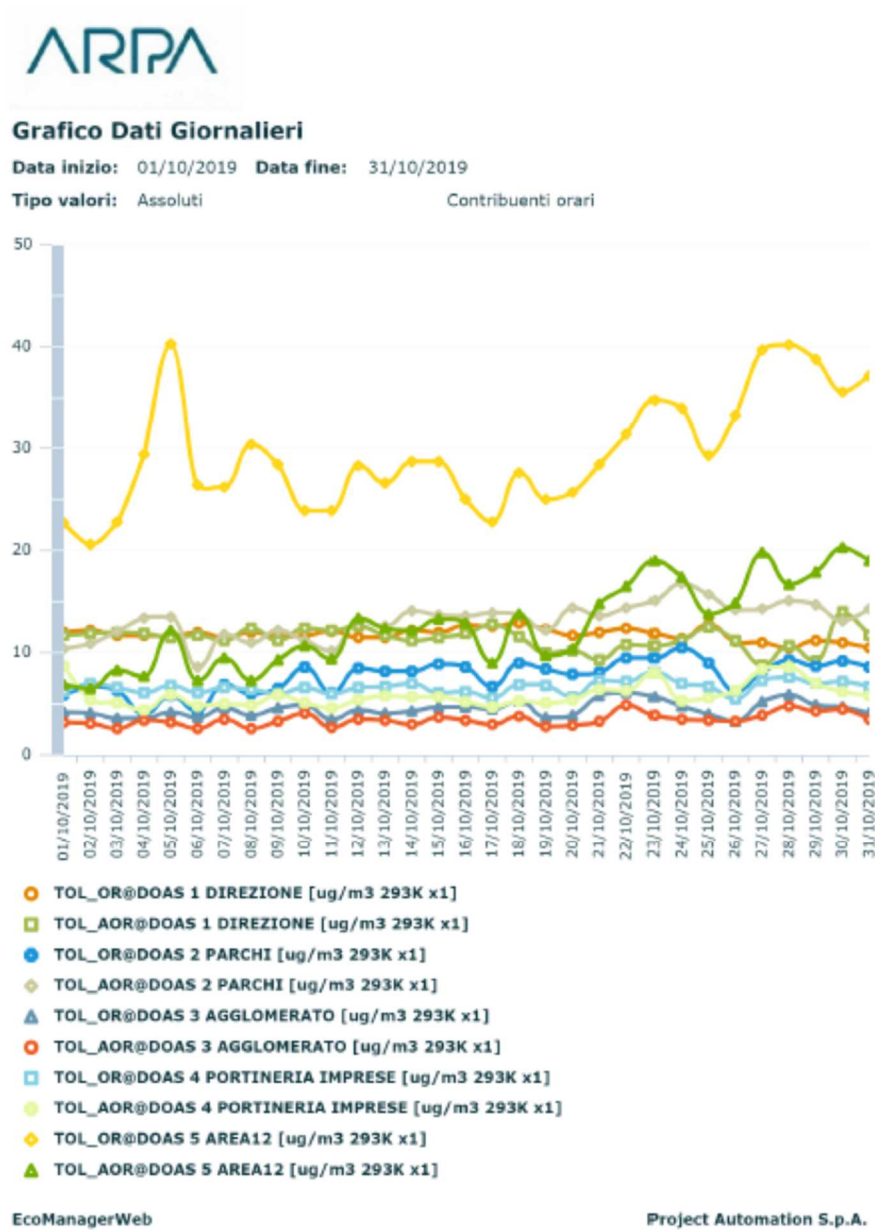
## Benzene



Nel grafico si osserva:

- Valori costanti nella maggior parte dei percorsi, con l'eccezione di quelli della stazione DOAS3. I livelli più elevati sono osservati lungo il percorso AOR\_DOAS5 Area 12.

## Toluene



Nel grafico si osservano:

- I valori più elevati di Toluene lungo il percorso DOAS5 OR Area 12.

## Naftalene

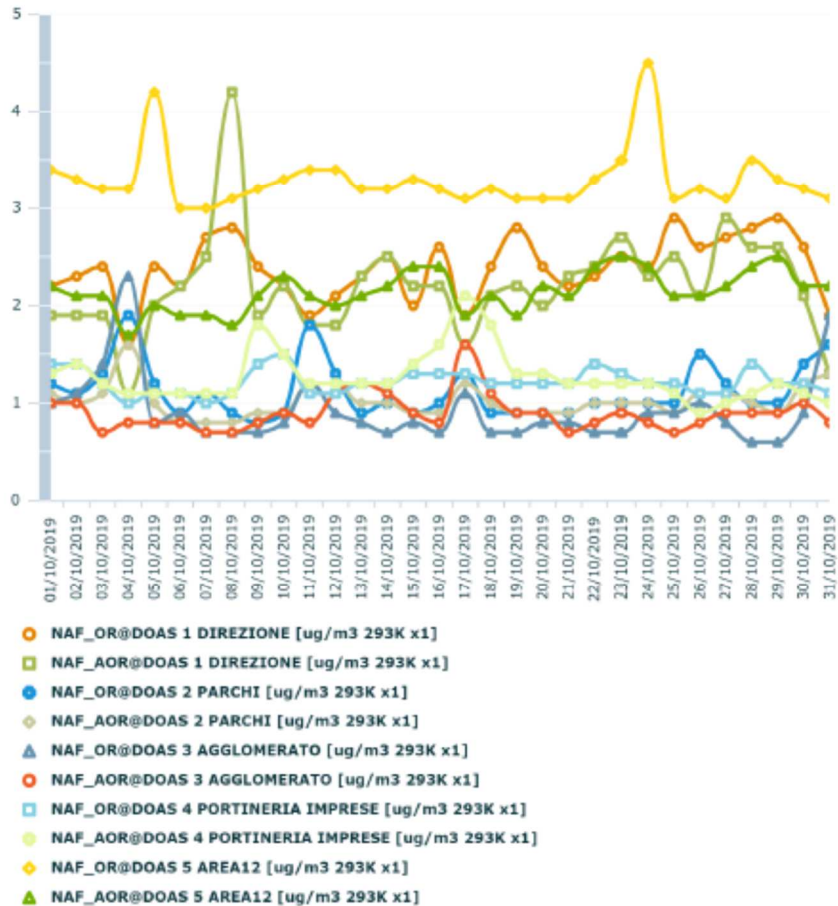
ARPA

### Grafico Dati Giornalieri

Data inizio: 01/10/2019 Data fine: 31/10/2019

Tipo valori: Assoluti

Contribuenti orari



EcoManagerWeb

Project Automation S.p.A.

2 3 di 3 4

Nel grafico si osserva che:

- I valori sono mediamente compresi nel range 0.5÷5.0 ug/m<sup>3</sup>.
- Incremento dei valori lungo il percorso DOAS5 OR i giorni 5 e 24/10/2019; lungo il percorso DOAS1 AOR il giorno 08/10/2019.
- I valori più elevati lungo sono rilevati il percorso DOAS5 OR Area 12.

Agenzia Regionale per la Prevenzione e la Protezione dell'Ambiente

Sede legale: Corso Trieste 27, 70126 Bari  
Tel. 080 5460111 Fax 080 5460150  
[www.arpa.puglia.it](http://www.arpa.puglia.it)  
C.F. e P. IVA. 05830420724

Direzione Scientifica

Centro Regionale Aria

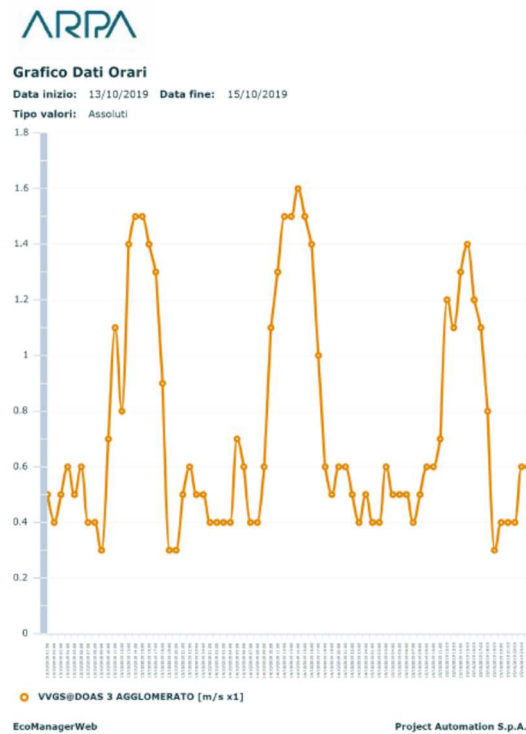
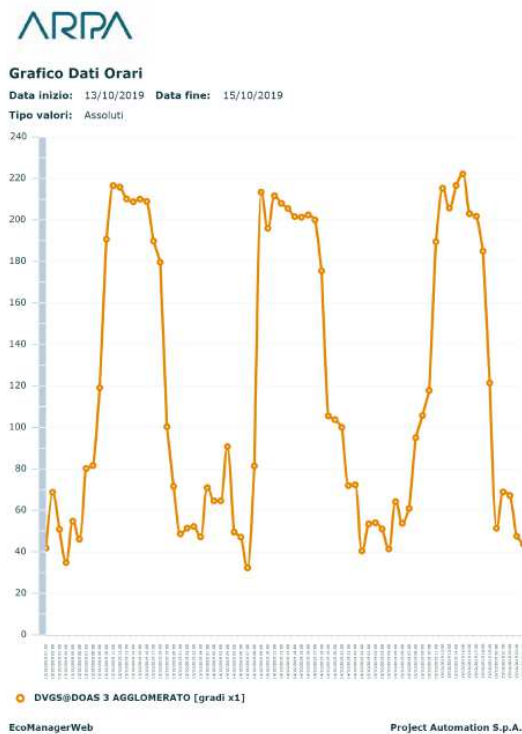
Corso Trieste 27, 70126 Bari  
Tel. 080 5460201 Fax 080 5460200  
e-mail: [aria@arpa.puglia.it](mailto:aria@arpa.puglia.it)

### **Eventi comunicati per il mese di Ottobre 2019 e relativi dati osservati:**

- Comunicazione del gestore Dir 559 del 14/10/2019: “...installazione di un filtro a maniche a servizio della batteria di cokefazione n° 12...”.
- Comunicazione del gestore Dir 561 del 14/10/2019: “...emissione non convogliata dal tetto dell’Acciaieria n°2...”.

Come visibile dai grafici successivi si rileva quanto segue:

- VV nel periodo inferiore a 2 m/s.
- DV nei periodi prevalentemente dal I e III quadrante.



DV c/o DOAS3 del 13-15/10/2019 VV c/o DOAS3 del 13-15/10/2019

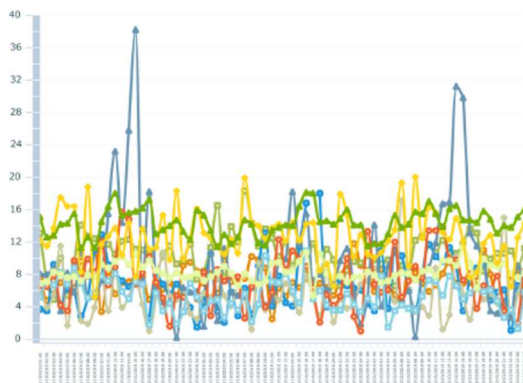


ARPA

Grafico Dati Orari

Data inizio: 13/10/2019 Data fine: 15/10/2019

Tipo valori: Assoluti



- BEN\_OR@DOAS 1 DIREZIONE [ug/m3 293K x1]
- BEN\_AOR@DOAS 1 DIREZIONE [ug/m3 293K x1]
- BEN\_OR@DOAS 2 PARCHI [ug/m3 293K x1]
- BEN\_AOR@DOAS 2 PARCHI [ug/m3 293K x1]
- ▲ BEN\_OR@DOAS 3 AGGLOMERATO [ug/m3 293K x1]
- BEN\_AOR@DOAS 3 AGGLOMERATO [ug/m3 293K x1]
- BEN\_OR@DOAS 4 PORTINERIA IMPRESE [ug/m3 293K x1]
- BEN\_AOR@DOAS 4 PORTINERIA IMPRESE [ug/m3 293K x1]
- BEN\_OR@DOAS 5 AREA12 [ug/m3 293K x1]
- ▲ BEN\_AOR@DOAS 5 AREA12 [ug/m3 293K x1]

EcoManagerWeb

Project Automation S.p.A.

ARPA

Grafico Dati Orari

Data inizio: 13/10/2019 Data fine: 15/10/2019

Tipo valori: Assoluti



- TOL\_OR@DOAS 1 DIREZIONE [ug/m3 293K x1]
- TOL\_AOR@DOAS 1 DIREZIONE [ug/m3 293K x1]
- TOL\_OR@DOAS 2 PARCHI [ug/m3 293K x1]
- TOL\_AOR@DOAS 2 PARCHI [ug/m3 293K x1]
- ▲ TOL\_OR@DOAS 3 AGGLOMERATO [ug/m3 293K x1]
- TOL\_AOR@DOAS 3 AGGLOMERATO [ug/m3 293K x1]
- TOL\_OR@DOAS 4 PORTINERIA IMPRESE [ug/m3 293K x1]
- TOL\_AOR@DOAS 4 PORTINERIA IMPRESE [ug/m3 293K x1]
- TOL\_OR@DOAS 5 AREA12 [ug/m3 293K x1]
- ▲ TOL\_AOR@DOAS 5 AREA12 [ug/m3 293K x1]

EcoManagerWeb

Project Automation S.p.A.

Benzene del 13-15/10/2019

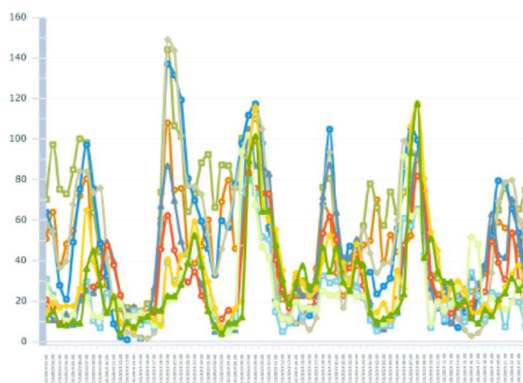
Toluene del 13-15/10/2019

ARPA

Grafico Dati Orari

Data inizio: 13/10/2019 Data fine: 15/10/2019

Tipo valori: Assoluti



- NO2\_OR@DOAS 1 DIREZIONE [ug/m3 293K x1]
- NO2\_AOR@DOAS 1 DIREZIONE [ug/m3 293K x1]
- NO2\_OR@DOAS 2 PARCHI [ug/m3 293K x1]
- NO2\_AOR@DOAS 2 PARCHI [ug/m3 293K x1]
- ▲ NO2\_OR@DOAS 3 AGGLOMERATO [ug/m3 293K x1]
- NO2\_AOR@DOAS 3 AGGLOMERATO [ug/m3 293K x1]
- NO2\_OR@DOAS 4 PORTINERIA IMPRESE [ug/m3 293K x1]
- NO2\_AOR@DOAS 4 PORTINERIA IMPRESE [ug/m3 293K x1]
- NO2\_OR@DOAS 5 AREA12 [ug/m3 293K x1]
- ▲ NO2\_AOR@DOAS 5 AREA12 [ug/m3 293K x1]

EcoManagerWeb

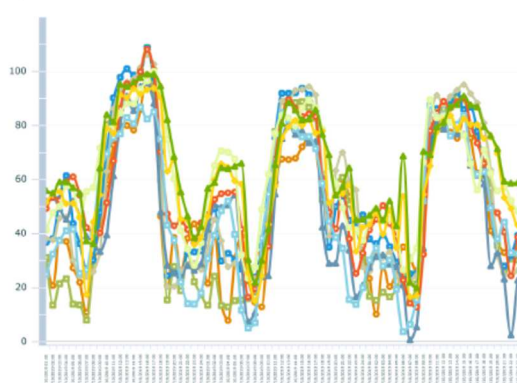
Project Automation S.p.A.

ARPA

Grafico Dati Orari

Data inizio: 13/10/2019 Data fine: 15/10/2019

Tipo valori: Assoluti



- O3\_OR@DOAS 1 DIREZIONE [ug/m3 293K x1]
- O3\_AOR@DOAS 1 DIREZIONE [ug/m3 293K x1]
- O3\_OR@DOAS 2 PARCHI [ug/m3 293K x1]
- O3\_AOR@DOAS 2 PARCHI [ug/m3 293K x1]
- ▲ O3\_OR@DOAS 3 AGGLOMERATO [ug/m3 293K x1]
- O3\_AOR@DOAS 3 AGGLOMERATO [ug/m3 293K x1]
- O3\_OR@DOAS 4 PORTINERIA IMPRESE [ug/m3 293K x1]
- O3\_AOR@DOAS 4 PORTINERIA IMPRESE [ug/m3 293K x1]
- O3\_OR@DOAS 5 AREA12 [ug/m3 293K x1]
- ▲ O3\_AOR@DOAS 5 AREA12 [ug/m3 293K x1]

EcoManagerWeb

Project Automation S.p.A.

NO<sub>2</sub> del 13-15/10/2019

O<sub>3</sub> del 13-15/10/2019

Agenzia Regionale per la Prevenzione e la Protezione dell'Ambiente

Direzione Scientifica

Centro Regionale Aria

Sede legale: Corso Trieste 27, 70126 Bari

Corso Trieste 27, 70126 Bari

Tel. 080 5460111 Fax 080 5460150

Tel. 080 5460201 Fax 080 5460200

[www.arpa.puglia.it](http://www.arpa.puglia.it)

e-mail: [aria@arpa.puglia.it](mailto:aria@arpa.puglia.it)

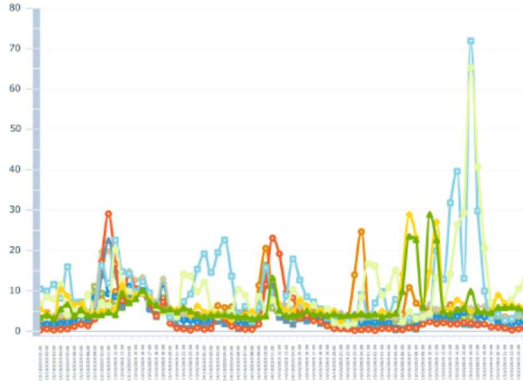
C.F. e P. IVA. 05830420724

ARPA

**Grafico Dati Orari**

Data inizio: 13/10/2019 Data fine: 15/10/2019

Tipo valori: Assoluti



- SO2\_OR@DOAS 1 DIREZIONE [ug/m3 293K x1]
- SO2\_AOR@DOAS 1 DIREZIONE [ug/m3 293K x1]
- SO2\_OR@DOAS 2 PARCHI [ug/m3 293K x1]
- ◆ SO2\_AOR@DOAS 2 PARCHI [ug/m3 293K x1]
- ▲ SO2\_OR@DOAS 3 AGGLOMERATO [ug/m3 293K x1]
- SO2\_AOR@DOAS 3 AGGLOMERATO [ug/m3 293K x1]
- SO2\_OR@DOAS 4 PORTINERIA IMPRESE [ug/m3 293K x1]
- ◆ SO2\_AOR@DOAS 4 PORTINERIA IMPRESE [ug/m3 293K x1]
- ▲ SO2\_OR@DOAS 5 AREA12 [ug/m3 293K x1]
- SO2\_AOR@DOAS 5 AREA12 [ug/m3 293K x1]

EcoManagerWeb

Project Automation S.p.A.

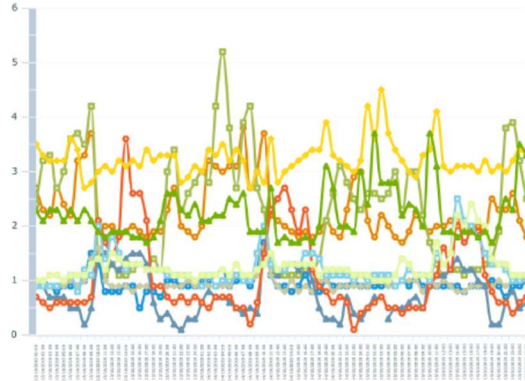
SO<sub>2</sub> del 13-15/10/2019

ARPA

**Grafico Dati Orari**

Data inizio: 13/10/2019 Data fine: 15/10/2019

Tipo valori: Assoluti



- NAF\_OR@DOAS 1 DIREZIONE [ug/m3 293K x1]
- NAF\_AOR@DOAS 1 DIREZIONE [ug/m3 293K x1]
- NAF\_OR@DOAS 2 PARCHI [ug/m3 293K x1]
- ◆ NAF\_AOR@DOAS 2 PARCHI [ug/m3 293K x1]
- ▲ NAF\_OR@DOAS 3 AGGLOMERATO [ug/m3 293K x1]
- NAF\_AOR@DOAS 3 AGGLOMERATO [ug/m3 293K x1]
- NAF\_OR@DOAS 4 PORTINERIA IMPRESE [ug/m3 293K x1]
- ◆ NAF\_AOR@DOAS 4 PORTINERIA IMPRESE [ug/m3 293K x1]
- ▲ NAF\_OR@DOAS 5 AREA12 [ug/m3 293K x1]
- NAF\_AOR@DOAS 5 AREA12 [ug/m3 293K x1]

EcoManagerWeb

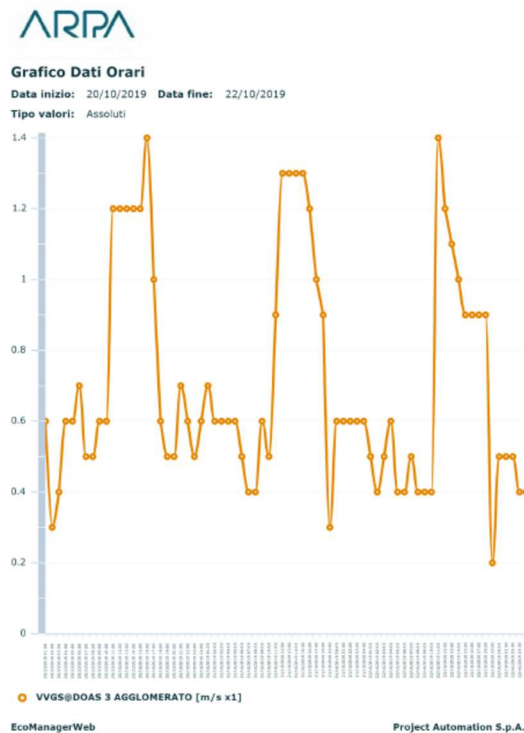
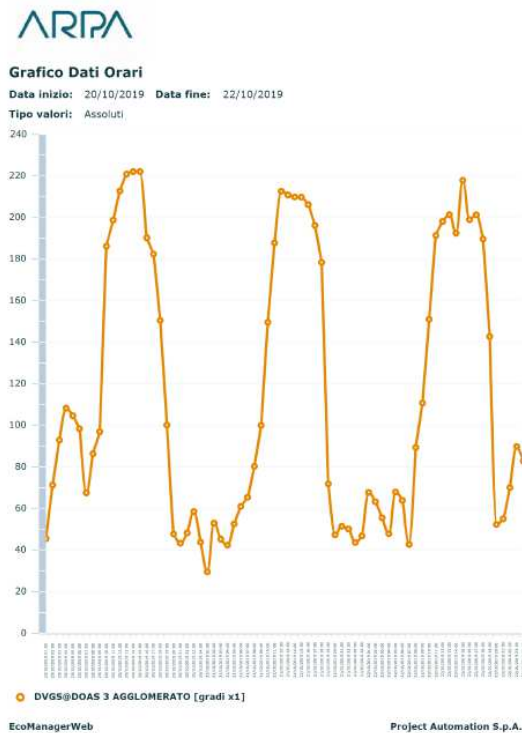
Project Automation S.p.A.

Naftalene del 13-15/10/2019

- Comunicazione del gestore Eventi 466/2019 “...accensione torcia modulo per bloccofermata... modulo n.1 CET3...” e 467/2019 del 21/10/2019: “...accensione torcia per avviamento a caldo...modulo n.1 CET3...”.

Come visibile dai grafici successivi si rileva quanto segue:

- VV nel periodo inferiore a 2 m/s.
- DV nei periodi prevalentemente dal I e III quadrante.



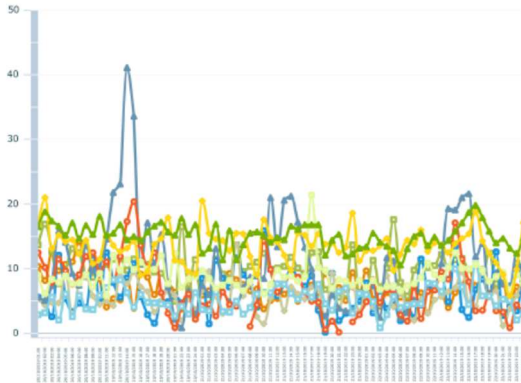
DV c/o DOAS3 del 20-22/10/2019 VV c/o DOAS3 del 20-22/10/2019

ARPA

Grafico Dati Orari

Data inizio: 20/10/2019 Data fine: 22/10/2019

Tipo valori: Assoluti



- BEN\_OR@DOAS 1 DIREZIONE [ug/m3 293K x1]
- BEN\_AOR@DOAS 1 DIREZIONE [ug/m3 293K x1]
- BEN\_OR@DOAS 2 PARCHI [ug/m3 293K x1]
- BEN\_AOR@DOAS 2 PARCHI [ug/m3 293K x1]
- ▲ BEN\_OR@DOAS 3 AGGLOMERATO [ug/m3 293K x1]
- BEN\_AOR@DOAS 3 AGGLOMERATO [ug/m3 293K x1]
- BEN\_OR@DOAS 4 PORTINERIA IMPRESE [ug/m3 293K x1]
- BEN\_AOR@DOAS 4 PORTINERIA IMPRESE [ug/m3 293K x1]
- BEN\_OR@DOAS 5 AREA12 [ug/m3 293K x1]
- ▲ BEN\_AOR@DOAS 5 AREA12 [ug/m3 293K x1]

EcoManagerWeb

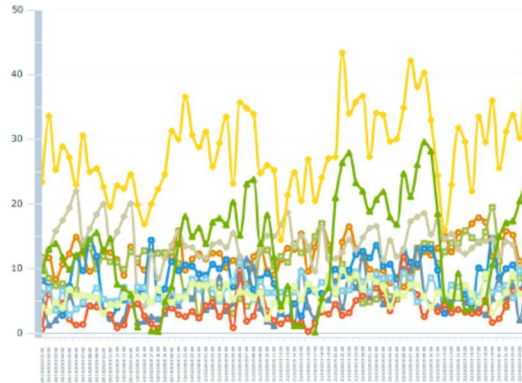
Project Automation S.p.A.

ARPA

Grafico Dati Orari

Data inizio: 20/10/2019 Data fine: 22/10/2019

Tipo valori: Assoluti



- TOL\_OR@DOAS 1 DIREZIONE [ug/m3 293K x1]
- TOL\_AOR@DOAS 1 DIREZIONE [ug/m3 293K x1]
- TOL\_OR@DOAS 2 PARCHI [ug/m3 293K x1]
- TOL\_AOR@DOAS 2 PARCHI [ug/m3 293K x1]
- ▲ TOL\_OR@DOAS 3 AGGLOMERATO [ug/m3 293K x1]
- TOL\_AOR@DOAS 3 AGGLOMERATO [ug/m3 293K x1]
- TOL\_OR@DOAS 4 PORTINERIA IMPRESE [ug/m3 293K x1]
- TOL\_AOR@DOAS 4 PORTINERIA IMPRESE [ug/m3 293K x1]
- TOL\_OR@DOAS 5 AREA12 [ug/m3 293K x1]
- ▲ TOL\_AOR@DOAS 5 AREA12 [ug/m3 293K x1]

EcoManagerWeb

Project Automation S.p.A.

Benzene del 20-22/10/2019

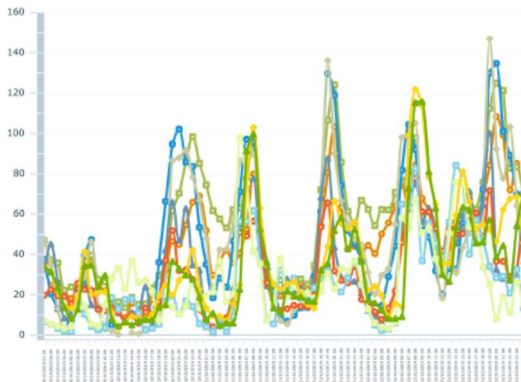
Toluene del 20-22/10/2019

ARPA

Grafico Dati Orari

Data inizio: 20/10/2019 Data fine: 22/10/2019

Tipo valori: Assoluti



- NO2\_OR@DOAS 1 DIREZIONE [ug/m3 293K x1]
- NO2\_AOR@DOAS 1 DIREZIONE [ug/m3 293K x1]
- NO2\_OR@DOAS 2 PARCHI [ug/m3 293K x1]
- NO2\_AOR@DOAS 2 PARCHI [ug/m3 293K x1]
- ▲ NO2\_OR@DOAS 3 AGGLOMERATO [ug/m3 293K x1]
- NO2\_AOR@DOAS 3 AGGLOMERATO [ug/m3 293K x1]
- NO2\_OR@DOAS 4 PORTINERIA IMPRESE [ug/m3 293K x1]
- NO2\_AOR@DOAS 4 PORTINERIA IMPRESE [ug/m3 293K x1]
- NO2\_OR@DOAS 5 AREA12 [ug/m3 293K x1]
- ▲ NO2\_AOR@DOAS 5 AREA12 [ug/m3 293K x1]

EcoManagerWeb

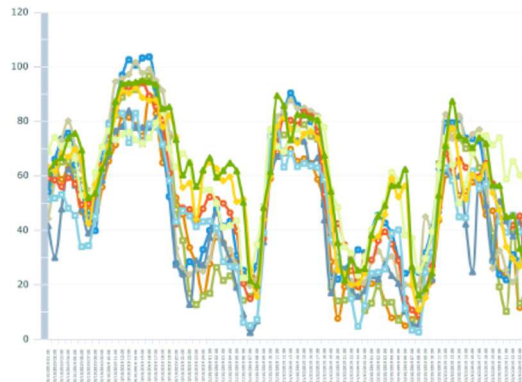
Project Automation S.p.A.

ARPA

Grafico Dati Orari

Data inizio: 20/10/2019 Data fine: 22/10/2019

Tipo valori: Assoluti



- O3\_OR@DOAS 1 DIREZIONE [ug/m3 293K x1]
- O3\_AOR@DOAS 1 DIREZIONE [ug/m3 293K x1]
- O3\_OR@DOAS 2 PARCHI [ug/m3 293K x1]
- O3\_AOR@DOAS 2 PARCHI [ug/m3 293K x1]
- ▲ O3\_OR@DOAS 3 AGGLOMERATO [ug/m3 293K x1]
- O3\_AOR@DOAS 3 AGGLOMERATO [ug/m3 293K x1]
- O3\_OR@DOAS 4 PORTINERIA IMPRESE [ug/m3 293K x1]
- O3\_AOR@DOAS 4 PORTINERIA IMPRESE [ug/m3 293K x1]
- O3\_OR@DOAS 5 AREA12 [ug/m3 293K x1]
- ▲ O3\_AOR@DOAS 5 AREA12 [ug/m3 293K x1]

EcoManagerWeb

Project Automation S.p.A.

NO<sub>2</sub> del 20-22/10/2019

O<sub>3</sub> del 20-22/10/2019

Agenzia Regionale per la Prevenzione e la Protezione dell'Ambiente

Direzione Scientifica

Centro Regionale Aria

Sede legale: Corso Trieste 27, 70126 Bari

Corso Trieste 27, 70126 Bari

Tel. 080 5460111 Fax 080 5460150

Tel. 080 5460201 Fax 080 5460200

[www.arpa.puglia.it](http://www.arpa.puglia.it)

e-mail: [aria@arpa.puglia.it](mailto:aria@arpa.puglia.it)

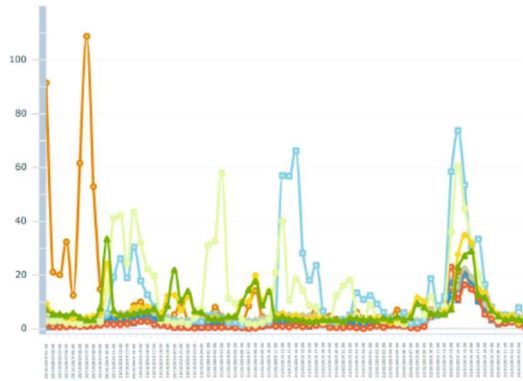
C.F. e P. IVA. 05830420724

ARPA

**Grafico Dati Orari**

Data inizio: 20/10/2019 Data fine: 22/10/2019

Tipo valori: Assoluti



- SO2\_OR@DOAS 1 DIREZIONE [ug/m3 293K x1]
- SO2\_AOR@DOAS 1 DIREZIONE [ug/m3 293K x1]
- SO2\_OR@DOAS 2 PARCHI [ug/m3 293K x1]
- SO2\_AOR@DOAS 2 PARCHI [ug/m3 293K x1]
- ▲ SO2\_OR@DOAS 3 AGGLOMERATO [ug/m3 293K x1]
- SO2\_AOR@DOAS 3 AGGLOMERATO [ug/m3 293K x1]
- SO2\_OR@DOAS 4 PORTINERIA IMPRESE [ug/m3 293K x1]
- SO2\_AOR@DOAS 4 PORTINERIA IMPRESE [ug/m3 293K x1]
- ◆ SO2\_OR@DOAS 5 AREA12 [ug/m3 293K x1]
- ▲ SO2\_AOR@DOAS 5 AREA12 [ug/m3 293K x1]

EcoManagerWeb

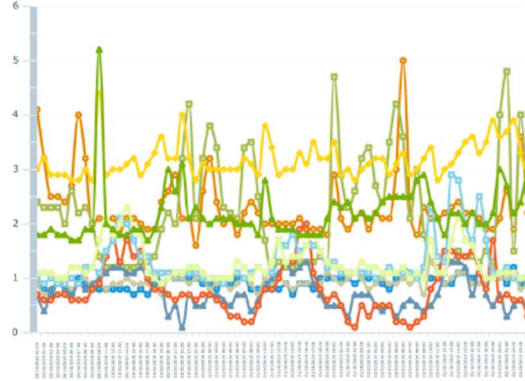
Project Automation S.p.A.

ARPA

**Grafico Dati Orari**

Data inizio: 20/10/2019 Data fine: 22/10/2019

Tipo valori: Assoluti



- NAF\_OR@DOAS 1 DIREZIONE [ug/m3 293K x1]
- NAF\_AOR@DOAS 1 DIREZIONE [ug/m3 293K x1]
- NAF\_OR@DOAS 2 PARCHI [ug/m3 293K x1]
- NAF\_AOR@DOAS 2 PARCHI [ug/m3 293K x1]
- ▲ NAF\_OR@DOAS 3 AGGLOMERATO [ug/m3 293K x1]
- NAF\_AOR@DOAS 3 AGGLOMERATO [ug/m3 293K x1]
- NAF\_OR@DOAS 4 PORTINERIA IMPRESE [ug/m3 293K x1]
- NAF\_AOR@DOAS 4 PORTINERIA IMPRESE [ug/m3 293K x1]
- ◆ NAF\_OR@DOAS 5 AREA12 [ug/m3 293K x1]
- ▲ NAF\_AOR@DOAS 5 AREA12 [ug/m3 293K x1]

EcoManagerWeb

Project Automation S.p.A.

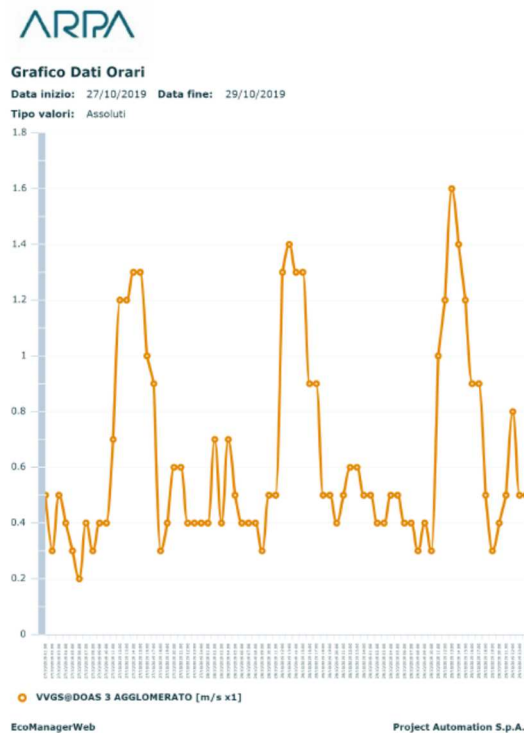
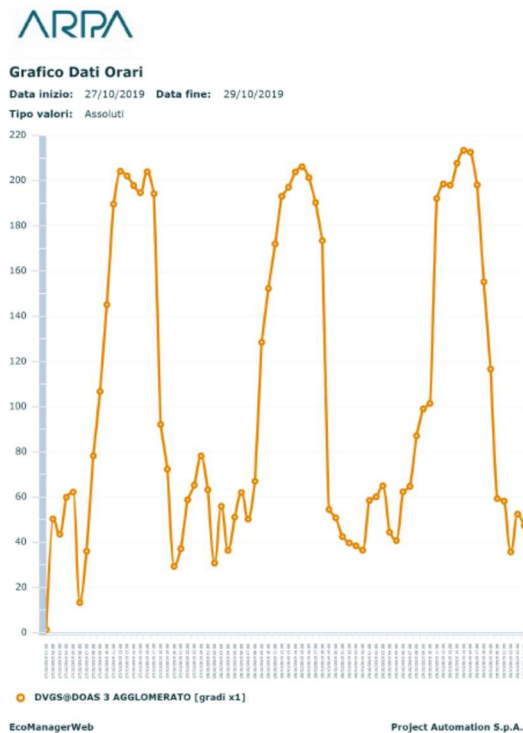
SO<sub>2</sub> del 20-22/10/2019

Naftalene del 20-22/10/2019

- Comunicazione del gestore Dir 594 del 28/10/2019: “...alle ore 12:00 circa, presso il reparto Altoforno n.1, si è manifestata una emissione connessa alla messa in esercizio della nuova rigola ghisa.....”.

Come visibile dai grafici successivi si rileva quanto segue:

- VV nel periodo inferiore a 2 m/s.
- DV nei periodi prevalentemente dal I e III quadrante.



DV c/o DOAS3 del 27-29/10/2019 VV c/o DOAS3 del 27-29/10/2019

ARPA

**Grafico Dati Orari**

Data inizio: 27/10/2019 Data fine: 29/10/2019

Tipo valori: Assoluti



- BEN\_OR@DOAS 1 DIREZIONE [ug/m3 293K x1]
- BEN\_AOR@DOAS 1 DIREZIONE [ug/m3 293K x1]
- BEN\_OR@DOAS 2 PARCHI [ug/m3 293K x1]
- BEN\_AOR@DOAS 2 PARCHI [ug/m3 293K x1]
- ▲ BEN\_OR@DOAS 3 AGGLOMERATO [ug/m3 293K x1]
- △ BEN\_AOR@DOAS 3 AGGLOMERATO [ug/m3 293K x1]
- BEN\_OR@DOAS 4 PORTINERIA IMPRESE [ug/m3 293K x1]
- BEN\_AOR@DOAS 4 PORTINERIA IMPRESE [ug/m3 293K x1]
- BEN\_OR@DOAS 5 AREA12 [ug/m3 293K x1]
- ▲ BEN\_AOR@DOAS 5 AREA12 [ug/m3 293K x1]

EcoManagerWeb

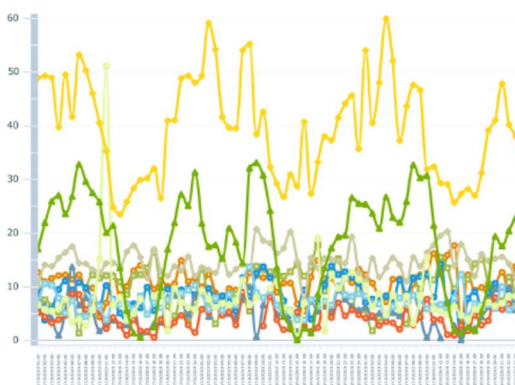
Project Automation S.p.A.

ARPA

**Grafico Dati Orari**

Data inizio: 27/10/2019 Data fine: 29/10/2019

Tipo valori: Assoluti



- TOL\_OR@DOAS 1 DIREZIONE [ug/m3 293K x1]
- TOL\_AOR@DOAS 1 DIREZIONE [ug/m3 293K x1]
- TOL\_OR@DOAS 2 PARCHI [ug/m3 293K x1]
- TOL\_AOR@DOAS 2 PARCHI [ug/m3 293K x1]
- ▲ TOL\_OR@DOAS 3 AGGLOMERATO [ug/m3 293K x1]
- △ TOL\_AOR@DOAS 3 AGGLOMERATO [ug/m3 293K x1]
- TOL\_OR@DOAS 4 PORTINERIA IMPRESE [ug/m3 293K x1]
- TOL\_AOR@DOAS 4 PORTINERIA IMPRESE [ug/m3 293K x1]
- TOL\_OR@DOAS 5 AREA12 [ug/m3 293K x1]
- ▲ TOL\_AOR@DOAS 5 AREA12 [ug/m3 293K x1]

EcoManagerWeb

Project Automation S.p.A.

Benzene del 27-29/10/2019

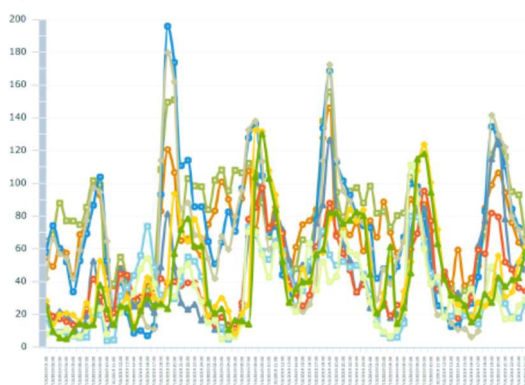
Toluene del 27-29/10/2019

ARPA

**Grafico Dati Orari**

Data inizio: 27/10/2019 Data fine: 29/10/2019

Tipo valori: Assoluti



- NO2\_OR@DOAS 1 DIREZIONE [ug/m3 293K x1]
- NO2\_AOR@DOAS 1 DIREZIONE [ug/m3 293K x1]
- NO2\_OR@DOAS 2 PARCHI [ug/m3 293K x1]
- NO2\_AOR@DOAS 2 PARCHI [ug/m3 293K x1]
- ▲ NO2\_OR@DOAS 3 AGGLOMERATO [ug/m3 293K x1]
- △ NO2\_AOR@DOAS 3 AGGLOMERATO [ug/m3 293K x1]
- NO2\_OR@DOAS 4 PORTINERIA IMPRESE [ug/m3 293K x1]
- NO2\_AOR@DOAS 4 PORTINERIA IMPRESE [ug/m3 293K x1]
- NO2\_OR@DOAS 5 AREA12 [ug/m3 293K x1]
- ▲ NO2\_AOR@DOAS 5 AREA12 [ug/m3 293K x1]

EcoManagerWeb

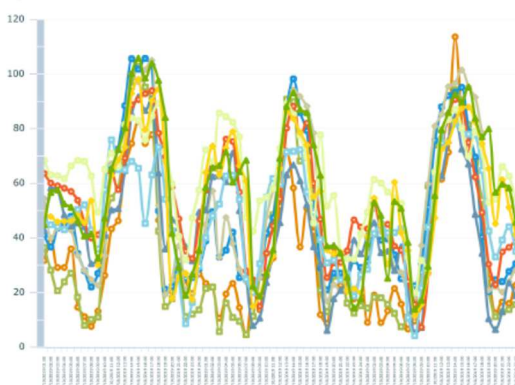
Project Automation S.p.A.

ARPA

**Grafico Dati Orari**

Data inizio: 27/10/2019 Data fine: 29/10/2019

Tipo valori: Assoluti



- O3\_OR@DOAS 1 DIREZIONE [ug/m3 293K x1]
- O3\_AOR@DOAS 1 DIREZIONE [ug/m3 293K x1]
- O3\_OR@DOAS 2 PARCHI [ug/m3 293K x1]
- O3\_AOR@DOAS 2 PARCHI [ug/m3 293K x1]
- ▲ O3\_OR@DOAS 3 AGGLOMERATO [ug/m3 293K x1]
- △ O3\_AOR@DOAS 3 AGGLOMERATO [ug/m3 293K x1]
- O3\_OR@DOAS 4 PORTINERIA IMPRESE [ug/m3 293K x1]
- O3\_AOR@DOAS 4 PORTINERIA IMPRESE [ug/m3 293K x1]
- O3\_OR@DOAS 5 AREA12 [ug/m3 293K x1]
- ▲ O3\_AOR@DOAS 5 AREA12 [ug/m3 293K x1]

EcoManagerWeb

Project Automation S.p.A.

NO<sub>2</sub> del 27-29/10/2019

O<sub>3</sub> del 27-29/10/2019

Agenzia Regionale per la Prevenzione e la Protezione dell'Ambiente

Direzione Scientifica

Centro Regionale Aria

Sede legale: Corso Trieste 27, 70126 Bari

Corso Trieste 27, 70126 Bari

Tel. 080 5460111 Fax 080 5460150

Tel. 080 5460201 Fax 080 5460200

[www.arpa.puglia.it](http://www.arpa.puglia.it)

e-mail: [aria@arpa.puglia.it](mailto:aria@arpa.puglia.it)

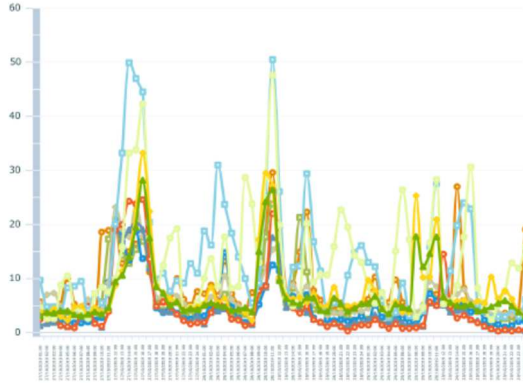
C.F. e P. IVA. 05830420724

ARPA

**Grafico Dati Orari**

Data inizio: 27/10/2019 Data fine: 29/10/2019

Tipo valori: Assoluti



- SO2\_OR@DOAS 1 DIREZIONE [ug/m3 293K x1]
- SO2\_AOR@DOAS 1 DIREZIONE [ug/m3 293K x1]
- SO2\_OR@DOAS 2 PARCHI [ug/m3 293K x1]
- ◆ SO2\_AOR@DOAS 2 PARCHI [ug/m3 293K x1]
- ▲ SO2\_OR@DOAS 3 AGGLOMERATO [ug/m3 293K x1]
- ▼ SO2\_AOR@DOAS 3 AGGLOMERATO [ug/m3 293K x1]
- SO2\_OR@DOAS 4 PORTINERIA IMPRESE [ug/m3 293K x1]
- ◇ SO2\_AOR@DOAS 4 PORTINERIA IMPRESE [ug/m3 293K x1]
- ◇ SO2\_OR@DOAS 5 AREA12 [ug/m3 293K x1]
- ▲ SO2\_AOR@DOAS 5 AREA12 [ug/m3 293K x1]

EcoManagerWeb

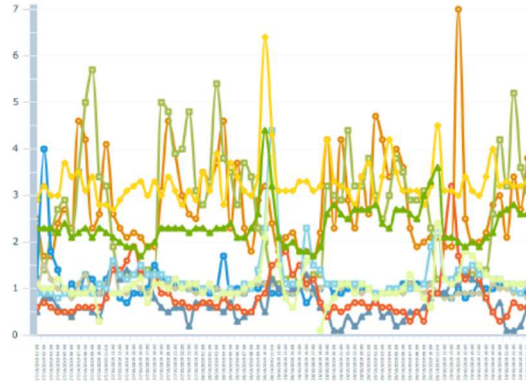
Project Automation S.p.A.

ARPA

**Grafico Dati Orari**

Data inizio: 27/10/2019 Data fine: 29/10/2019

Tipo valori: Assoluti



- NAF\_OR@DOAS 1 DIREZIONE [ug/m3 293K x1]
- NAF\_AOR@DOAS 1 DIREZIONE [ug/m3 293K x1]
- NAF\_OR@DOAS 2 PARCHI [ug/m3 293K x1]
- ◆ NAF\_AOR@DOAS 2 PARCHI [ug/m3 293K x1]
- ▲ NAF\_OR@DOAS 3 AGGLOMERATO [ug/m3 293K x1]
- ▼ NAF\_AOR@DOAS 3 AGGLOMERATO [ug/m3 293K x1]
- NAF\_OR@DOAS 4 PORTINERIA IMPRESE [ug/m3 293K x1]
- ◇ NAF\_AOR@DOAS 4 PORTINERIA IMPRESE [ug/m3 293K x1]
- ◇ NAF\_OR@DOAS 5 AREA12 [ug/m3 293K x1]
- ▲ NAF\_AOR@DOAS 5 AREA12 [ug/m3 293K x1]

EcoManagerWeb

Project Automation S.p.A.

SO<sub>2</sub> del 27-29/10/2019

Naftalene del 27-29/10/2019



## Considerazioni finali

STAZIONE	PERCORSO	NOTE
Tutte	Tutti	<ul style="list-style-type: none"> <li>• Un andamento verosimile per gli inquinanti O<sub>3</sub> e NO<sub>2</sub>.</li> </ul>
DOAS1	AOR	<ul style="list-style-type: none"> <li>• Aumento dei valori di SO<sub>2</sub> i giorni 07-08/10/2019.</li> </ul>
	OR	<ul style="list-style-type: none"> <li>• Aumento dei valori di SO<sub>2</sub> i giorni 07-08 e 20/10/2019.</li> </ul>
DOAS2	AOR	<ul style="list-style-type: none"> <li>• Aumento dei valori di SO<sub>2</sub> il giorno 04/10/2019.</li> </ul>
	OR	<ul style="list-style-type: none"> <li>• ///.</li> </ul>
DOAS3	AOR	<ul style="list-style-type: none"> <li>• ///.</li> </ul>
	OR	<ul style="list-style-type: none"> <li>• Aumento dei valori di SO<sub>2</sub> il giorno 04/10/2019.</li> </ul>
DOAS4	AOR	<ul style="list-style-type: none"> <li>• Aumento dei valori di SO<sub>2</sub> il giorno 09/10/2019.</li> </ul>
	OR	<ul style="list-style-type: none"> <li>• ///.</li> </ul>
DOAS5	AOR	<ul style="list-style-type: none"> <li>• ///.</li> </ul>
	OR	<ul style="list-style-type: none"> <li>• ///.</li> </ul>

INQUINANTE	NOTE
SO <sub>2</sub>	<ul style="list-style-type: none"> <li>Incrementi dei valori lungo i percorsi:               <ol style="list-style-type: none"> <li>DOAS1 i giorni 07-08 e 20/10/2019.</li> <li>DOAS2 il giorno 04/10/2019.</li> </ol> </li> </ul>
O <sub>3</sub>	<ul style="list-style-type: none"> <li>Un andamento simile dei valori lungo i vari percorsi.</li> </ul>
NO <sub>2</sub>	<ul style="list-style-type: none"> <li>Andamento simile dei valori lungo i vari percorsi delle 5 postazioni, con livelli più elevati per i percorsi DOAS1.</li> </ul>
BENZENE	<ul style="list-style-type: none"> <li>Valori costanti nella maggior parte dei percorsi, con l'eccezione di quelli della stazione DOAS3. I livelli più elevati sono osservati lungo il percorso AOR_DOAS5 Area 12.</li> </ul>
TOLUENE	<ul style="list-style-type: none"> <li>I valori più elevati di Toluene lungo i percorsi DOAS5 OR.</li> </ul>
NAFTALENE	<ul style="list-style-type: none"> <li>I valori sono mediamente compresi nel range 0.5÷5.0 ug/m<sup>3</sup>.</li> <li>Incremento dei valori lungo il percorso DOAS5 OR i giorni 5 e 24/10/2019; lungo il percorso DOAS1 AOR il giorno 08/10/2019.</li> <li>I valori più elevati lungo sono rilevati il percorso DOAS5 OR Area 12.</li> </ul>

3 4 d i 3 4

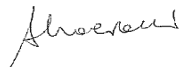
Il Direttore f.f. del Centro Regionale Aria

*Dott.sa Chim. Anna Maria D'Agnano*

Il Funzionario P.O. Qualità dell'Aria

BR-LE-TA

*Dott.ssa Alessandra Nocioni*



GdL QA CRA

*Dott.sa Alessandra Nocioni*

*Dott. Gaetano Saracino*

*PI Maria Mantovan*