

Estate 2016

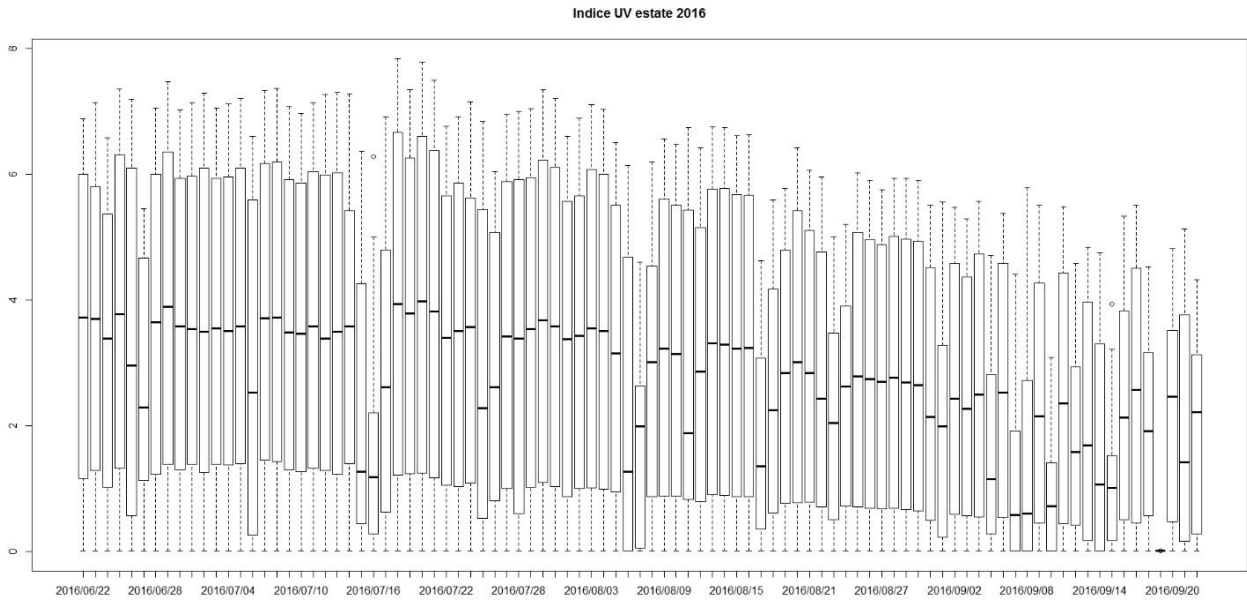


Figura A: Boxplot giornalieri estate 2016. Il valore massimo (che si presenta alle ore 12.00) si è osservato il 18 Luglio ed è pari a 7.84

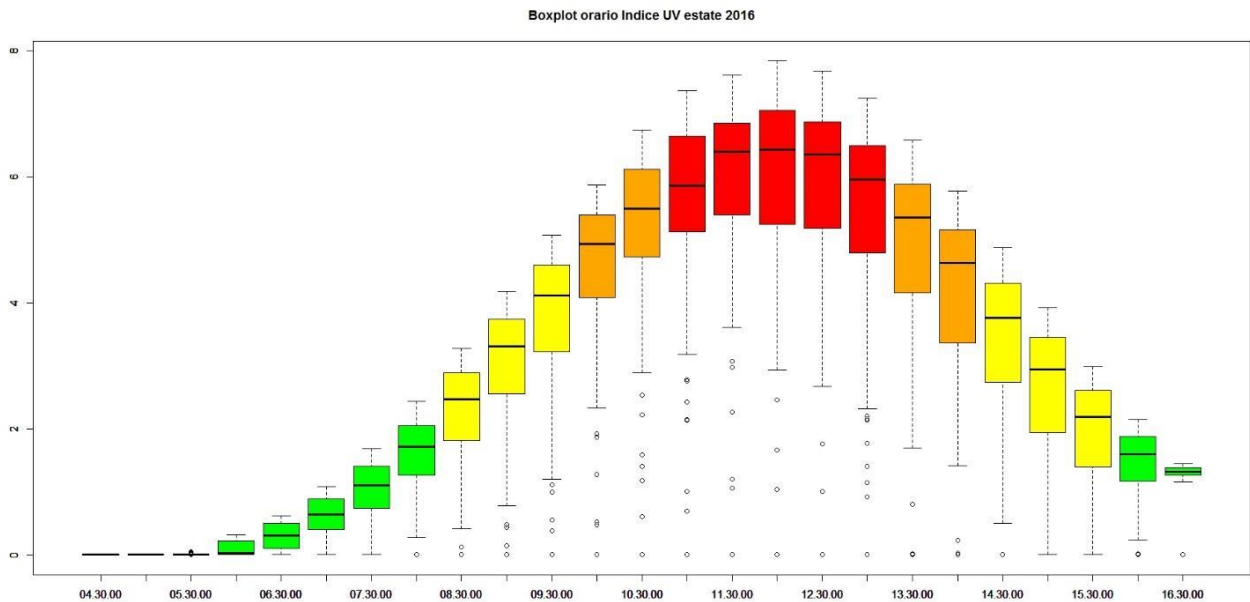


Figura B: Boxplot orario del periodo estivo 2016. I valori oltre le ore 16,30 non sono riportati perché inferiori alla sensibilità dello strumento.