



ARPA PUGLIA
Agenzia regionale per la prevenzione
e la protezione dell'ambiente

Corso Trieste 27, 70126 Bari
Tel. 080 5460111 Fax 080 5460150
www.arpa.puglia.it
C.F. e P.IVA. 05830420724

DIREZIONE SCIENTIFICA
U.O.S. Agenti Fisici

Corso Trieste 27, 70126 Bari
Tel. 080 5460306 Fax 080 5460200
E-mail: a.guarnieri@arpa.puglia.it

Report di riscontro Wind Days

Piano contenente le prime misure di intervento per il risanamento della qualità dell'aria nel quartiere Tamburi (Ta) per gli inquinanti PM10 e benzo(a)pirene ai sensi del D.lgs.155/2010 art. 9 comma 1 e comma 2" (rev. luglio 2012).

Periodo
Gennaio - Febbraio 2014

Autore : Dr.ssa M. Menegotto

Rev. 0

03/03/2014



ARPA PUGLIA
Agenzia regionale per la prevenzione
e la protezione dell'ambiente

Sede legale
Corso Trieste 27, 70126 Bari
Tel. 080 5460111 Fax 080 5460150
www.arpa.puglia.it
C.F. e P.IVA. 05830420724

DIREZIONE SCIENTIFICA
U.O.S. Agenti Fisici

Corso Trieste 27, 70126 Bari
Tel. 080 5460306 Fax 080 5460200
E-mail: a.guarnieri@arpa.puglia.it

Periodo	Gennaio - Febbraio 2014
Numero WIND DAYS comunicati	2

Tabella riassuntiva Wind Days comunicati

Numero progressivo 2014	Data	Esito verifica ¹
1	25/01/2014	OK
2	26/01/2014	OK

Tabella di contingenza (Anno 2014 – agg. 28/feb)

Previsti	Osservati		TOTALE
	Wind Days	Non WD	
Wind Days	2 (Veri Positivi)	0 (Falsi Positivi)	2
Non WD	0 (Falsi Negativi)	57 (Veri Negativi)	57
TOTALE	2	57	59
Sensibilità [VP/(VP+FN)]			100%
Specificità [VN/(VN+FP)]			100%
Valore predittivo positivo [VP / (VP +FP)]			100%

¹Si veda documento "Criterio per la verifica ex post dei Wind Days" (Rev. 1)
https://www.arpa.puglia.it/web/guest/wd_meteo

NUMERO PROGRESSIVO WIND DAY	1/14
WIND DAY PREVISTO IN DATA	25/01/2014
Verifica ex post	OK

Figura 1: Criterio di previsione WIND DAY

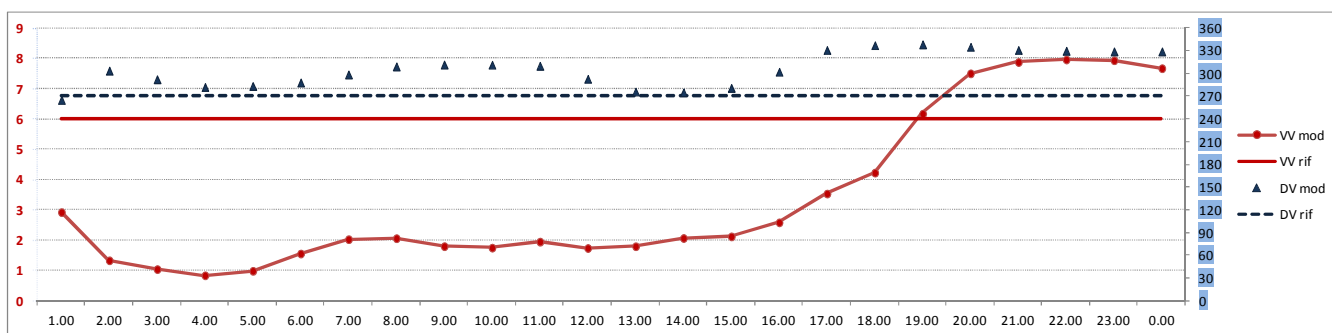
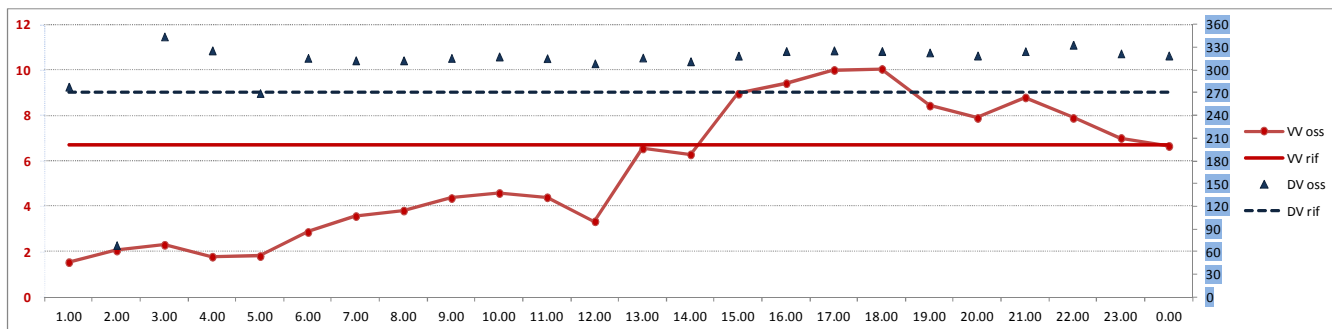


Figura 2: Criterio di verifica WIND DAY



Dall'analisi dei dati reali risulta soddisfatto il criterio di previsione.

NUMERO PROGRESSIVO WIND DAY	2/14
WIND DAY PREVISTO IN DATA	26/01/2014
Verifica ex post	OK

Figura 3: Criterio di previsione WIND DAY

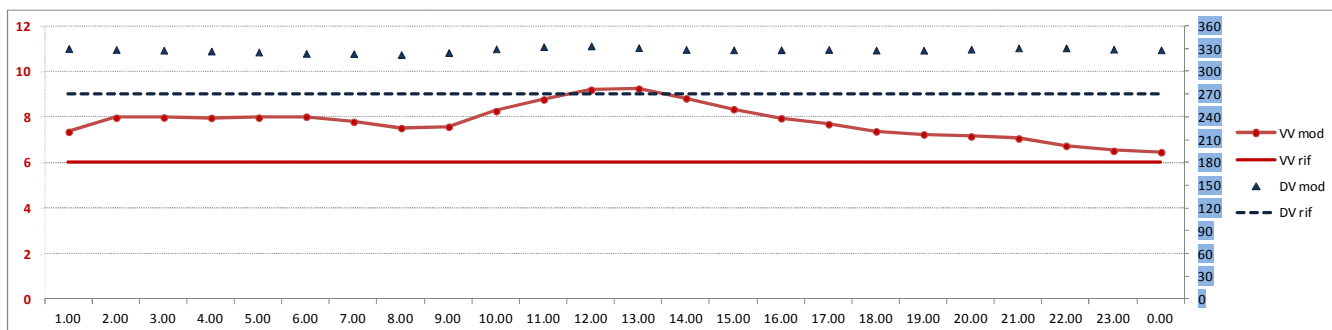
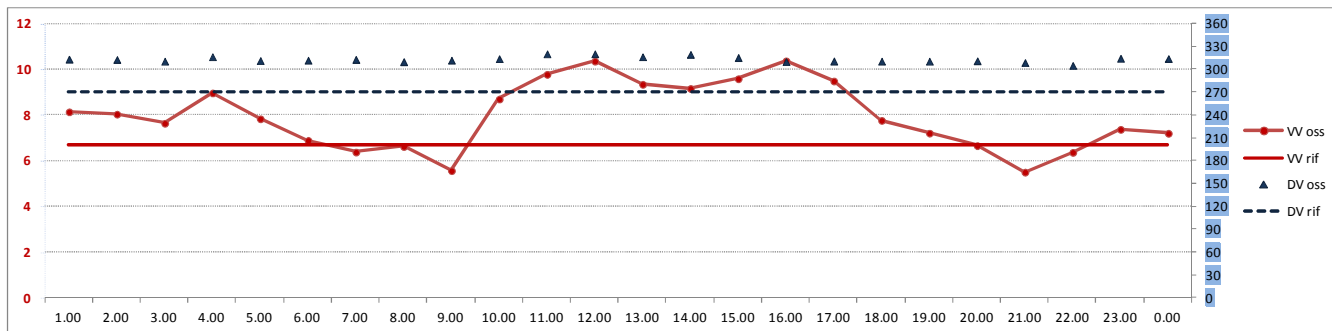


Figura 4: Criterio di verifica WIND DAY



Dall'analisi dei dati reali risulta soddisfatto il criterio di previsione.